

CHAMBRES AVEC VUES

PARCOURS D'ARTISTES

LES WEEK-ENDS DES
16-17 & 23-24
MARS 2024

NAMUR



NAMUR
CAPITALE



NAMUR
CONFLUENT
CULTURE



CHAMBRES AVEC VUES MET L'ART

SENS SÛSSESS DESSOUS

Plus de 500 artistes exposent à Chambres avec Vues (8^e édition) dans toute la commune de Namur, du centre-ville à Dave en passant par la Citadelle, Jambes, Marche-les-Dames, Malonne ou Saint-Servais. Ils et elles participent en formule individuelle ou au sein d'un collectif/d'une exposition collective. Durant deux week-ends, une centaine de lieux seront transformés en galeries d'art: maisons, églises, hangars, bouquineries, opticiens, cafés, espaces de coworking, abbayes... De nombreux lieux culturels et institutions namuroises mettront également leurs murs à disposition des créateurs et créatrices.

Thème 2024 ? Sens dessus dessous !

Sens tourneboulés, codes revisités, émotions secouées...

Sens dessus dessous, c'est à la fois le remue-ménage (méninges ?), les cinq sens en éveil ou encore la nudité (sans dessus/sans dessous).

Quand ?

Les week-ends des 16-17 et 23-24 mars 2024 de 11h à 18h.

Les samedis 16 et 23 mars : certains lieux resteront ouverts jusqu'à 20h.

Centres-infos ?

- Galerie du Beffroi, 13 rue du Beffroi à Namur
Tél: 081 22 84 76
- Les Bateliers, 3 rue Saintraint à Namur
Tél: 081 24 87 20
- L'Office du Tourisme, 21 rue du Pont à Namur
Tél: 081 24 64 49

Parking ?

Le parking de l'Hôtel de Ville sera exceptionnellement ouvert et gratuit les dimanches 17 et 24 mars 2024. Accès via la rue des Dames Blanches.



EXPO & QUARTIER GÉNÉRAL

Quartier général de Chambres avec Vues, la Galerie du Beffroi accueille l'exposition «L'IATA bouleverse le(s) sens» du 14 mars au 7 avril. Comme les autres artistes de Chambres avec Vues, les élèves, toutes disciplines confondues, veilleront à mettre vos sens en pagaille, à chambouler vos repères et à stimuler votre imaginaire!



SENS
DESSUS
DESSOUS



CARTE & CATALOGUE



www.namur.be/cav2024

CHERS VISITEURS, CHÈRES VISITEUSES,
L'équipe organisatrice de Chambres avec Vues ne peut être tenue pour responsable d'éventuels changements de dernière minute.

> Pour vous assurer de la participation des artistes et collectifs, nous vous invitons à consulter nos différents supports de communication avant votre visite.

RÉSEAUX SOCIAUX



Chambres avec Vues



cavnamur

LÉGENDE

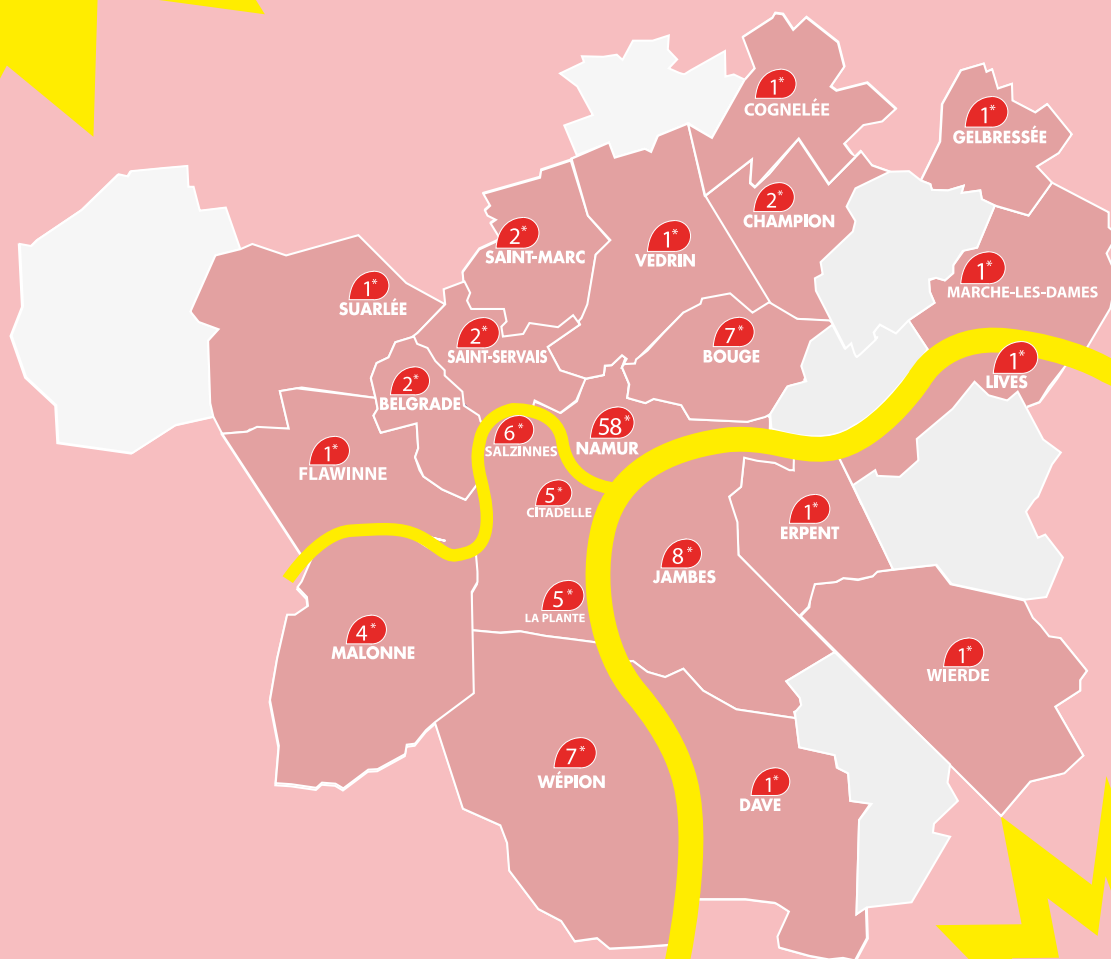
- ▲ PMR
- Nocturnes (16+23/03/2024)
- ☾ Nocturne (16/03/2024)
- ☽ Nocturne (23/03/2024)
- × Thème « Sens dessus dessous »
- ▣ Exposition individuelle
- ▣ Exposition collective
- ▣ Collectif

CHAMBRES AVEC VUES
est organisé par la Ville de Namur
dans le cadre de Namur Confluent
Culture avec le soutien d'Ethias
et de Colora Namur



NOMBRE DE LIEUX D'EXPOSITION /

NAMUR





CECYLIA PAWLUCZYK

PEINTURE

Une ode à l'harmonie qui émerge des arcanes de la vie. Chaque œuvre est un trait d'union entre le Yin et le Yang, entre les mondes intérieurs et les mondes extérieurs fondés sur les mêmes principes. Le regard est posé sur les liens qui nous unissent à l'existence afin de percevoir, par un jeu interactif, l'âme en toute chose et sa parfaite géométrie.

Afico

rue Borgnet, 14

001

▲ X



EXPOSITION ANNULÉE



VIVIANE THELEN

CÉRAMIQUE + SCULPTURE

Artiste de la matière, elle se fait complice de ses caprices. Avec l'argile, elle s'exprime avec spontanéité et sincérité, s'inspirant de la nature. Elle se laisse guider par son intuition. Ses pièces sont débridées et exubérantes, libérées de toute contrainte. Elles expriment son goût de la diversité. Largement féminines, elles sont imprégnées de douceur, d'amour, de chaleur, de gaieté.

Lieux à confirmer

rue de Fer, 24

002

 [vivianethelen](https://www.instagram.com/vivianethelen)

artmajeur.com/vivianethelen

ViviThelen 



CARINE SIMAO PIRES & ANNE-SOPHIE PIETTE

COLLAGE, BRODERIE, ÉCRITURE + MULTIDISCIPLINAIRE

À partir de portraits de femmes réunis au petit bonheur la chance, Anne-Sophie Piette (Flower Power) & Carine Simao Pires (Tilde) proposent un ensemble à découvrir. L'une réassemble, ajoute des fleurs pressées, fait naître de nouvelles images. L'autre, brodeuse et autrice, accentue la dimension narrative de chaque pièce. Ensemble, les deux artistes évoquent les rêves et les luttes de leurs aînées.

COLLECTIF

NAMUR



CARINE SIMAO PIRES

BRODERIE, ÉCRITURE

CARINE SIMAO PIRES & ANNE-SOPHIE PIETTE

L'Empreinte belge

rue des Carmes, 69

003

(▲X

COLLECTIF

NAMUR



ANNE-SOPHIE PIETTE

COLLAGE

CARINE SIMAO PIRES & ANNE-SOPHIE PIETTE

L'Empreinte belge

rue des Carmes, 69

003

(▲X



ANN BAMPS-MASSAUX

CÉRAMIQUE

Travail céramique en association avec le bois, le métal... Représentation poétique de ce que notre monde à de plus chaotique et de plus beau.



LES DÉAMBULLEUSES

SCULPTURE TEXTILE + MULTIDISCIPLINAIRE

Anne De Spiegelaere, Valérie Eelens, Geneviève Deschuyteneer

Alliance de 3 femmes puisant leur inspiration dans la nature et la force du vivant, chacune dans son domaine d'exploration. Anne De Spiegelaere brode, coupe, regarde. Se laisse imprégner, rêve... Relie dans sa tête sur les tissus récoltés, petits bouts amassés au jardin ou en forêt, dans le train, à l'aca, partout en fait. Valérie Eelens cherche la texture, la forme. Elle étire, détruit, reconstruit, toujours dans la matière. Une vision du réel, de l'invisible. Geneviève Deschuyteneer s'aventure. Elle voyage dans l'infini des possibles. Émergence. Elle se laisse surprendre en jouant avec les couleurs, les images, les matières.

Atelier 53 / Martha

rue des Carmes, 53

004

▲ X



CÉDRIC DAGORN

IDÉICOLLAGES URBAINS

Il prend plaisir à chercher les bons supports dans la rue, prélever ceux qui lui paraissent «graphiques» et/ou porteurs de sens puis trouver le bon cadrage sans trop intervenir sur le matériau originel. Il aime particulièrement l’affichage sauvage, avec de multiples couches, abîmées si possible, qu’il peut arracher pour révéler des couleurs, des mots, des regards.



DENIS TANCREDI

PHOTO

La série présente une démarche personnelle entamée il y a plusieurs années. Elle s'intéresse au contexte urbain et péri-urbain, local et intime, vu sous le prisme des émotions, déambulations et songes du photographe namurois. Errances à la fois terrestres et intérieures, comme l'exploration physique d'un état d'âme, d'une mélancolie.

Caféo (Cinéma Caméo - Grignoux)

rue des Carmes, 49

004

 t.a.ncredi





TERRE ANTHRACITE

PHOTO ET POÉSIE

Julien Wallemacq, Ornella Mazza

Quand Julien Wallemacq était enfant, au retour des balades en voiture avec ses parents sur la route de la Basse Sambre, un bâtiment particulier attirait toute son attention: le charbonnage de Sainte Eugénie. Entre 1998 et 2001, le site est rasé. À la fois curieux et animé d'espoir que les autres mines de Belgique ne sombrent pas dans l'oubli fracassant d'une démolition, il part à la rencontre d'autres vestiges. «Terre Anthracite» est un travail présent sur le passé qui se veut tourné vers l'avenir. Certaines images sont complétées par des poèmes écrits par Ornella Mazza, petite-fille d'immigré italien.



CONFLUENT DES SAVOIRS

PHOTO

Véritable vecteur d'émerveillement et d'imaginaire, le ciel étoilé au-dessus de nos têtes suscite bien des interrogations et des passions. L'exposition «Objectif Étoiles» met en valeur l'espace, sous toutes ses formes, à travers l'objectif du photographe. Elle emmène le visiteur dans un voyage artistique et scientifique à travers l'Univers à la découverte des planètes, des étoiles, des constellations et d'autres objets célestes. Les astrophotographes livrent un grand nombre de photos aux styles et propos différents qui permettent d'explorer le monde du cosmos d'un autre point de vue et de développer le regard créatif. Offrez-vous un moment d'évasion la tête dans les étoiles?!



JUDITH MICHÈLE ALINE

PEINTURE

L'artiste offre un bouquet de fleurs démoniaques de son jardin monstrueux. Réalisées à la gouache sur papier, ces fleurs sont la représentation de ses angoisses, de ses peurs, de ses traumatismes. Dans les moments sombres, son jardin de joies fleurit de monstres qu'il faut apprendre à cultiver, à entretenir et peut-être, à vivre avec.

Connexions Galerie-atelier

rue Godefroid, 2

007

 [judith.michele.aline](https://www.instagram.com/judith.michele.aline)



ALAIN PONCELET

MULTIDISCIPLINAIRE

Rendre hommage à la femme. Aux femmes. À leurs beautés si diverses. À leurs qualités. À leur force.

Connexions Galerie-atelier

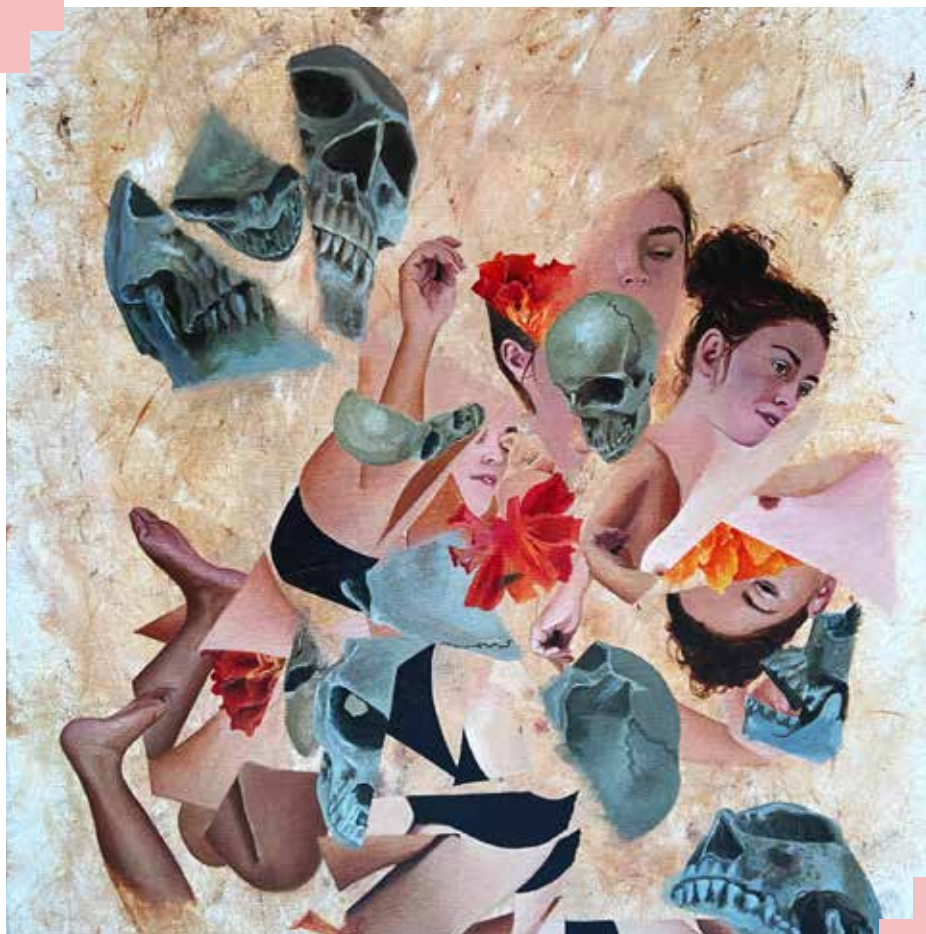
rue Godefroid, 2

007

 alainponcelet

alainponcelet.com

alain.poncelet 



MAILANIE CHAVALLE

PEINTURE

Une ode colorée pour des corps cassés. Qui paraissent lâches, faibles et apeurés. Mais c'est à cet instant qu'ils révèlent leur puissance. Réalisation à l'acrylique, en dépit de toute convention temporelle de réalisation admise dans nos sociétés. Réalisation en opposition de tout rendement, car la priorité est donnée au temps de l'art, au temps de la création, le temps du détail.



CHARLOTTE MICHAUX

PHOTO

Elle a quitté le domaine de la puériculture pour se consacrer à la photo en autodidacte. Les sites éphémères du passé obtiennent ainsi une voix. Le but est de conscientiser les gens sur leur état fragile et l'importance de sauvegarder cette mémoire d'architecte et d'ouvrier. Cela se fait en figeant une scène, un moment, une histoire.

Le Peanuts

rue de l'Ouvrage, 3

009

 ephemeral_memOries  Ephemeral memories





LORKA

MULTIDISCIPLINAIRE

Sapiens: Piquant! Combien faut-il de pointes pour les collectionneurs d'humanité? A moins que le but ne soit tout autre? Pourrait-il s'agir d'ensorcellement? En tout cas, ce travail évoque bien des pensées et c'est tant mieux.

Place Ô Arts & Gery Art Gallery

rue de l'Ouvrage, 25

010

 lorka_art

lorka-v.com
Laurence Vankerkhove 



VIOLAINE ALGHISI

PHOTO

«Présences» est un projet mené au Bénin par Awoulath Alougbin (danseuse et chorégraphe) et Violaine Alghisi (photographe et vidéaste). Il parle de patrimoine, de culture, d'Afrique moderne, de résilience. Il se veut espoir et engagement. Des photos percutantes de danseurs qui seront amenés à présenter un spectacle en Europe et au Bénin.

Galerie Place Ô Arts & Gery Art Gallery

rue de l'Ouvrage, 25

010

(▲×)

 alghisi_violaine

youtu.be/EDGUnF607-E

violaine.alghisi 



RUE SAINT-LOUP

MULTIDISCIPLINAIRE

Amandine Lamand, Anneke Lauwaert, Marianne Ransquin, Françoise Bastin

Le monde à l'endroit, le monde à l'envers ? Le regard donne sens à l'œuvre... Françoise Bastin (terre cuite, peinture, textile et installations), Anneke Lauwaert (sculpture et dessin), Marianne Ransquin (textile, broderie, dessin, installations) et Amandine Lamand (textile, porcelaine, dessin, broderie).

COLLECTIF

NAMUR



FRANÇOISE BASTIN

MULTIDISCIPLINAIRE

RUE SAINT-LOUP

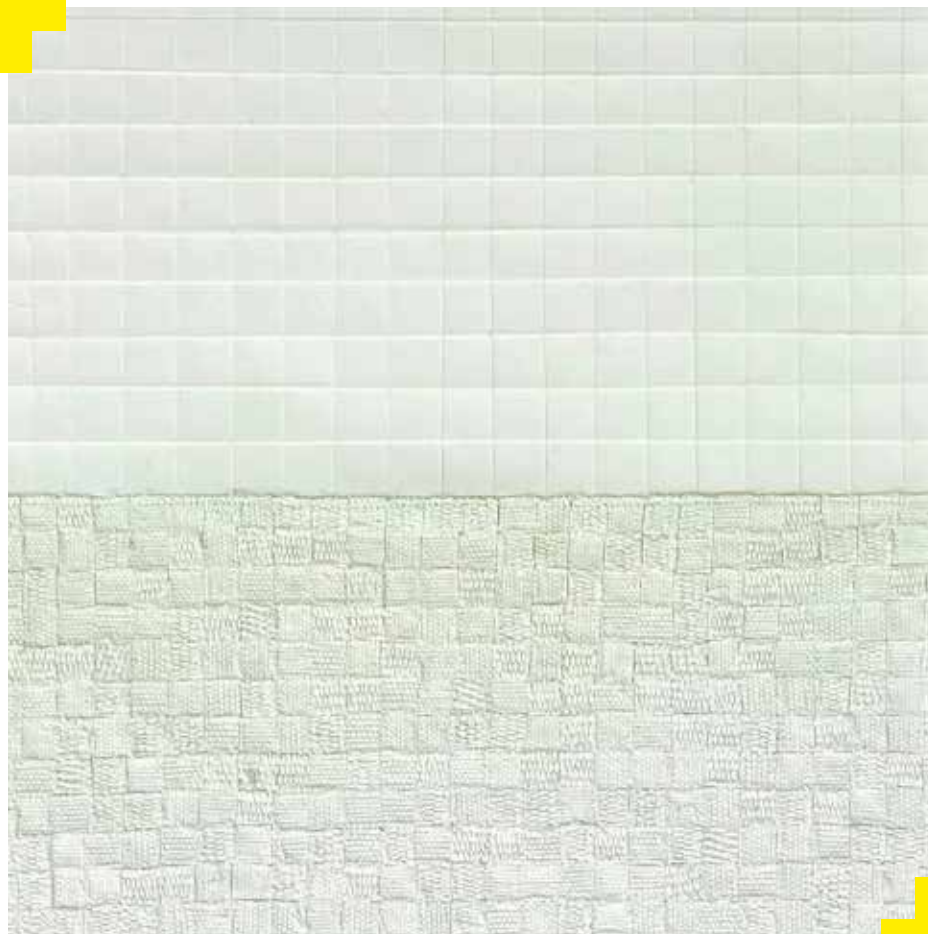
rue Saint-Loup, 10

011

▲×

COLLECTIF

NAMUR



AMANDINE LAMAND

CRÉATION TEXTILE, PORCELAINE, DESSIN + BRODERIE

RUE SAINT-LOUP

rue Saint-Loup, 10

011

▲×

COLLECTIF

NAMUR



ANNEKE LAUWAERT

DESSIN + SCULPTURE TEXTILE

RUE SAINT-LOUP

rue Saint-Loup, 10

011

▲×

COLLECTIF

NAMUR



MARIANNE RANSQUIN

CRÉATION TEXTILE, BRODERIE, DESSIN + INSTALLATIONS

RUE SAINT-LOUP

rue Saint-Loup, 10

011

▲ x



VALY CAUDRON

DESSIN, PEINTURE + STREET ART

Valy alias Skull_v.ly est passionnée de dessin depuis son plus jeune âge, diplômée en Art Appliqué à l'IATA ainsi qu'un bachelier en stylisme-modélisme à la Haute École Francisco Ferrer. Son travail est inspiré du monde urbain, du graffiti, de leurs structures et confusions des formes et des couleurs.



ÉRIC LAHAUT

PEINTURE

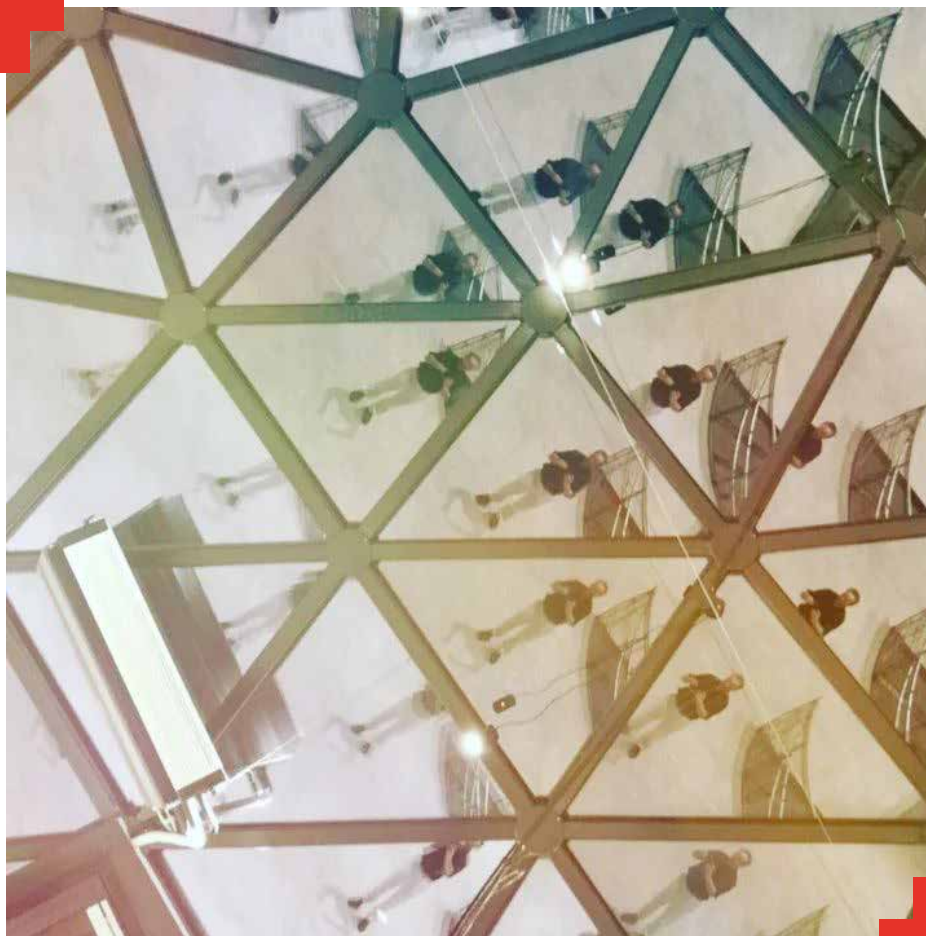
Passionné de mise en scène, Laò cherche à provoquer l'émotion tant dans ses portraits expressionnistes que dans ses peintures abstraites dans lesquelles le corps et la figure humaine sont souvent cachés mais pourtant bien présents. Grâce à des cadrages particuliers et l'utilisation de techniques mixtes, cet autodidacte explore de manière ludique les possibilités infinies de la peinture à l'huile.



MICHÈLE JACQUES

SCULPTURE

Dans ses grandes formes arrondies et mouvantes, l'artiste se joue de la pesanteur et vainc l'étreinte qui laisse circuler douceur et forces de vie. Ses sculptures «multi-positions» sont en terre cuite blanche. Animatrice à l'Atelier Terre Libre à Malonne, Mija invite petits et grands à entrer dans les gestes et les processus d'élaboration des formes. Sens-dessus dessous? En apparence seulement!



JEAN-YVES ROUSSEAU

ARTS NUMÉRIQUES, INSTALLATIONS + PHOTO

Incarnations de décharges d'instantanées. Fixé de légèreté de moments in-carnet. Reliure de riens pour n'en faire qu'un. Chanceler de sens, émotionnellement vivant. Vibrant de couleurs aux rythmes d'écrits et des cris. Moments de rien. Entre mots-vie-sang. Recueils photographiques de vie.s, de pensées et lectures chorégraphiées.



LAURENCE DURDU

SCULPTURE

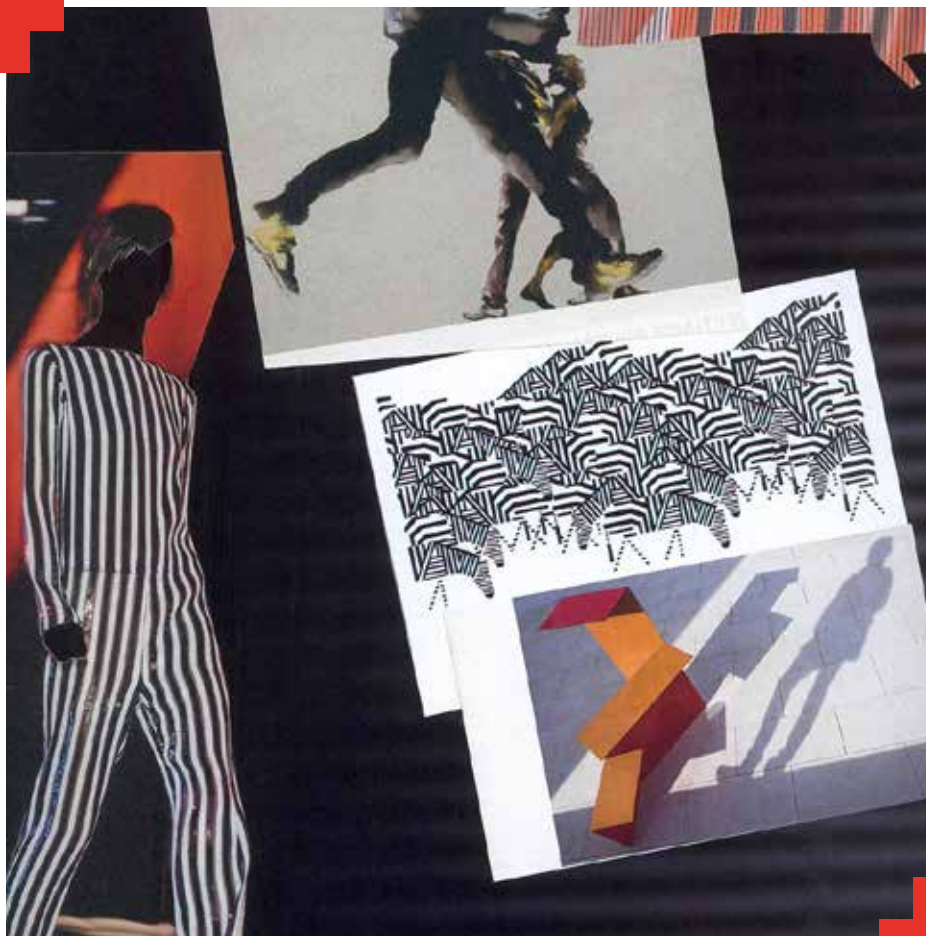
Laurence aime travailler le métal, le déformer, le plier, le colorer, jouer avec lui. Les sculptures illustrent les trois étapes d'une mise en mouvement: un cadre métallique dans son état fermé, aplati, horizontal. On essaie de l'ouvrir, il résiste. Soudain, il se dépie, s'ouvre. Jusqu'à s'élaner presque sans limite, prêt à s'envoler.



ANDRÉ FROMONT

PHOTO

Travail d'improvisation sur des photos anciennes et création de paysages inquiets ou enchantés.



GÉRARD BÉTHUME

COLLAGE

Admettre les hasards qui se présentent dans des collages, y trouver des liens en vue d'une structuration à établir pour les inscrire au sein d'un processus et se donner les moyens de construire un scénario d'actualité. Créer en permanence des décalages, des glissements de sens. Chaque partie de ces compositions est vecteur d'un contenu plus signifiant que la source de ces fragments.



MICHÈLE DURVAUX

DESSIN, INSTALLATIONS, PEINTURE + PHOTO

Ils jonchent nos routes et flottent sur nos océans. Microbilles dans les eaux bleues, ils s'invitent dans nos assiettes. Le regard encombré de ces visions apocalyptiques a incité Michèle Durvaux à partager cette prise de conscience. Les couleurs rouge et blanc d'une signalétique alarmiste, additionnée du noir, font partie de sa propre colorimétrie dans son travail artistique autour du déchet.



LUZIOL

GRAVURE, PEINTURE + MULTIDISCIPLINAIRE

Lutanda Burns, Sonia Leinartz

Luziol est la rencontre de deux univers de femmes faits d'orages et d'éclaircies, de sillons et d'encre, qui dénouent et relient. Sonia, dans son travail, se plonge dans l'Être comme en Eau profonde. Devenir Terre... La technique de la gravure sur bois perdu qu'elle privilégie, l'oblige à lâcher prise sur ce qui a été et en même temps à l'utiliser pour construire ce qui sera. Lutanda explore, notamment au travers de traits à l'encre de chine, son obsession de l'instant, les pensées, ce qu'il en reste dans la matière, ce qui s'écoule, les séquences, les boucles, le futur qui appartient déjà au passé.



CAROLINE SERVAIS

SCULPTURE

Associer des lignes simples, organiques ou déchirées à des matériaux issus de la nature et de la récup et leur donner un nouveau sens.



GENEVIÈVE SCHOUMAKER

PEINTURE

Des œuvres abstraites, aux lectures multiples, invitent à partir à la dérive et à se laisser guider par nos émotions. Un envol de plus vers des horizons nouveaux et sans cesse renouvelés. Dans les tempêtes de la vie, l'albatros continue de planer, ses larmes se fondent dans l'océan mais le soleil est là, juste un peu plus haut.



ASPËKT

PHOTO ET VIDÉO

Mi-collectif, mi-plateforme, Aspëkt est dédié aux langages photographiques, plastiques et audiovisuels. Chacun.e travaille en toute indépendance sur son propre médium dans ce qu'il a comme capacité à porter des récits réels ou imaginaires, poétiques ou politiques. La mécanique de l'assemblage des travaux de chacun.e vient ensuite dire le monde de manière collective. En résidence de recherche et de création à la Maison de la Poésie durant les six premiers mois de l'année, Aspëkt vous invite à découvrir une étape de travail qui prendra la forme d'une exposition et d'une projection de films.

**Maison de la Poésie et de la
Langue française**

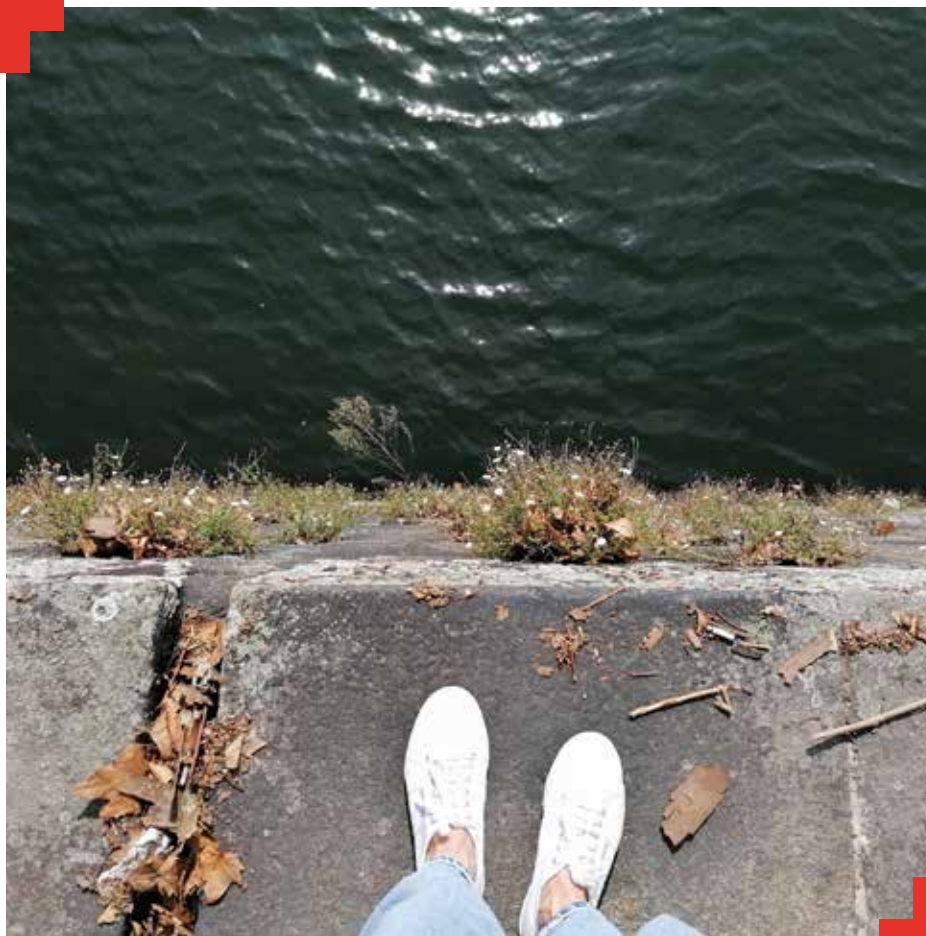
rue Fumal, 28

016

X

 aspektnamur

aspectnamur.net
AspektNamur 



LORY DI DONATO

INSTALLATIONS

Des images improbables devenues réelles. Il n'y a pas de magie, juste des dérèglements, des déséquilibres. Après les inondations, des objets dans les arbres (silence). Cette installation reconstruit ce souvenir. L'intention n'est pas de faire revivre un traumatisme mais de questionner ce nouveau quotidien, redéfinir notre paysage. Pourrons-nous nous familiariser avec cette nouvelle réalité ?

**Maison de la Poésie et de la
Langue française**

rue Fumal, 28

016

 di_donato_lory



THIBO & STEVE

DESSIN, INSTALLATIONS, SCULPTURE + CRÉATION DE LAMPES

Steve Dujacquier, Grégoire Thibaut

Mixage de peintures à tendance Steampunk mélangées à des objets 3D et des luminaires faits de choses chinées un peu partout.

COLLECTIF

NAMUR



Steve Dujacquier

CRÉATION DE LAMPES

THIBO & STEVE

Les Lunettes de Pierre

rue de la Halle, 3

017

▲×

COLLECTIF

NAMUR



Thibaut Grégoire

DESSIN, INSTALLATIONS, PEINTURE

THIBO & STEVE

Les Lunettes de Pierre

rue de la Halle, 3

017

▲X



DIDIER MOENS

PEINTURE

Son bonheur découle de l'assemblage d'éléments animaliers et végétaux, de trompe-l'oeil et de surréalisme au sein d'une seule toile. Plonger dans son univers artistique, c'est embrasser diverses interprétations de ses œuvres. Ses coups de pinceau confèrent à chaque toile une dimension magique qui se révèle au fil des observations attentives.



BÉNÉDICTE CRUCQ

PEINTURE

Inspirée par les artistes flamands du 17^e siècle, elle travaille en fines couches successives qui, en se superposant, confèrent une belle profondeur au sujet. Deux thèmes majeurs émergent de son travail: les natures mortes et les portraits animaliers, avec une attirance pour les atmosphères intimes, les images sombres, dans lesquelles la lumière semble pénétrer par quelque interstice.



MAD CAT STUDIO

DESSIN ET CONCEPTION

Mélanie De Groote, Matthieu Collard, François D'Alcarno

Le Mad Cat Studio a donné une nouvelle peau à La Mèn'che, un jeu de plis joué pendant près de 200 ans à Namur, qui a progressivement disparu après la Seconde Guerre mondiale. Il est conçu par trois Namurois.es. Matthieu Collard et Mélanie De Groote ont développé l'esprit et l'ambiance. François D'Alcarno a réalisé les illustrations à la main, en grand format, avant de les porter à l'écran pour une qualité d'image haute définition. L'exposition vous dévoile les dessins originaux et l'ambiance de jeu tirée des forêts de Wallonie. Namur est connue pour ses dessinateur.trices de jeux vidéo, moins pour les illustrateur.trices de jeux de société. Or, ils sont très exigeants à réaliser et nécessitent une créativité aussi au service des joueur.euses.

Chez Juliette

place Maurice Servais, 16

019

 lamenchelejeu

madcatstudio.be

lamenchelejeu 



Mélanie De Groot

CONCEPTION

Initiation à La Mèn'che les samedis et dimanches de 14 à 17h

MAD CAT STUDIO

Chez Juliette

place Maurice Servais, 16

019



COLLECTIF

NAMUR



Matthieu Collard

CONCEPTION

Initiation à La Mèn'che les samedis et dimanches de 14 à 17h

MAD CAT STUDIO

Chez Juliette

place Maurice Servais, 16

019





François D'Alcama
DESSIN

MAD CAT STUDIO

Chez Juliette

place Maurice Servais, 16

019

●▲×



TARINITA

DESSIN + PHOTO

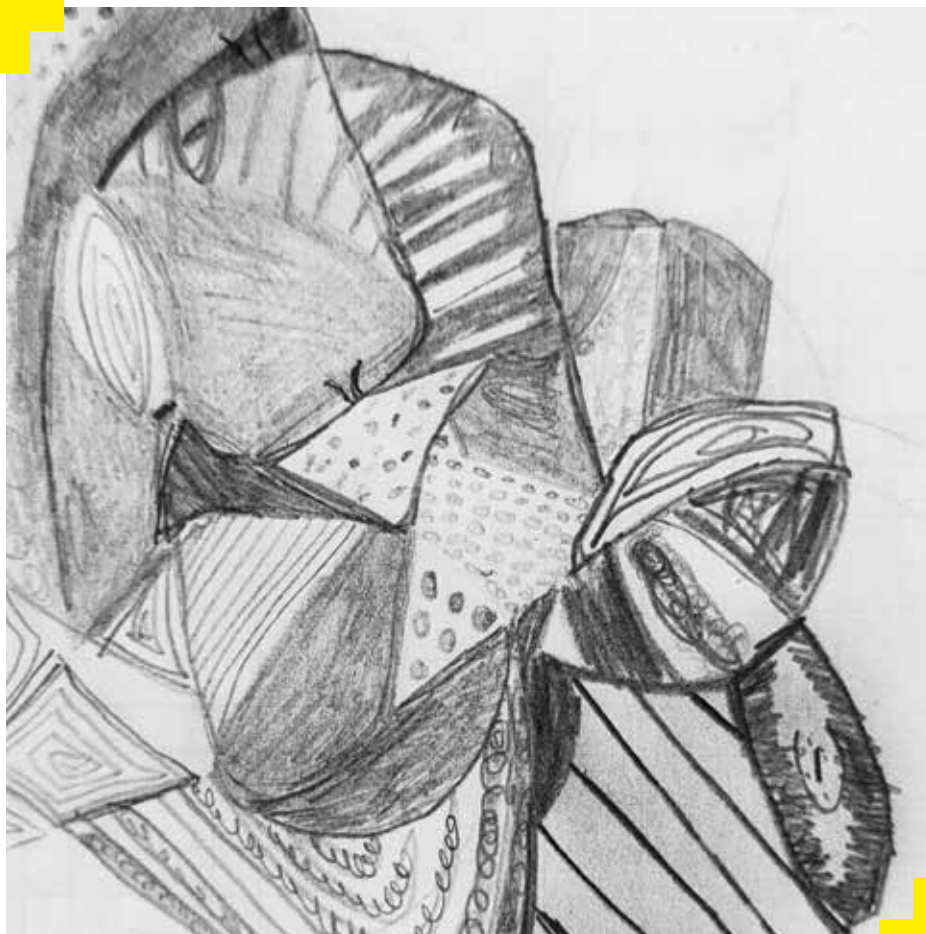
Tania Sane, Rita Strepenne

Tania adore dessiner depuis qu'elle a 3 ans. Rita, photographe, est également passionnée par l'expression graphique et les jeux rythmiques créés par des points et des lignes. Ensemble, elles conçoivent des dessins en partant de gribouillis et remplissent des surfaces qui apparaissent sur le papier. L'une commence et l'autre termine le dessin. Découvrez ces œuvres à «twee rechterhanden».

Sur ses propres photos d'ici ou d'ailleurs, Rita dessine des éléments existants ou ajoute des formes, des fleurs. Ensuite, elle fait une prise de vue de l'ensemble qu'elle retravaille afin de donner naissance à une nouvelle photo à découvrir.

Chez Juliette

place Maurice Servais, 16



Tania Sane

DESSIN

Chez Juliette

place Maurice Servais, 16

TARINITA

019



COLLECTIF

NAMUR



Rita Streppe

DESSIN + PHOTO

Chez Juliette

place Maurice Servais, 16

TARINITA

019





**Ainsi
Soient-elles**

AINSI SOIENT-ELLES

DESSIN, PEINTURE + INFOGRAPHIE

Aline Laverdure, Christine Laverdure, Luna, Dominique Lebrun

Ainsi Soient-Elles est un collectif de femmes «À fleur de peau» issues de l'Académie des Beaux-Arts de Namur. Aline Laverdure (infographie), Luna (peinture et recherches chromatiques), Christine Laverdure (dessin), Dominique Lebrun (peinture et dessin). Elles se sont rassemblées autour de Dame Manon et Emma Peteurson, fondatrices du Piercing Concept Shop, pour s'interroger sur l'univers iconique de la transformation d'une personnalité ordinaire en œuvre d'art à travers le piercing et le tatouage. «Se marquer / se faire (re) marquer»... Toutes ont, sans doute, comme point commun de susciter l'émotion chez l'autre.

La Tentation de Dame Manon

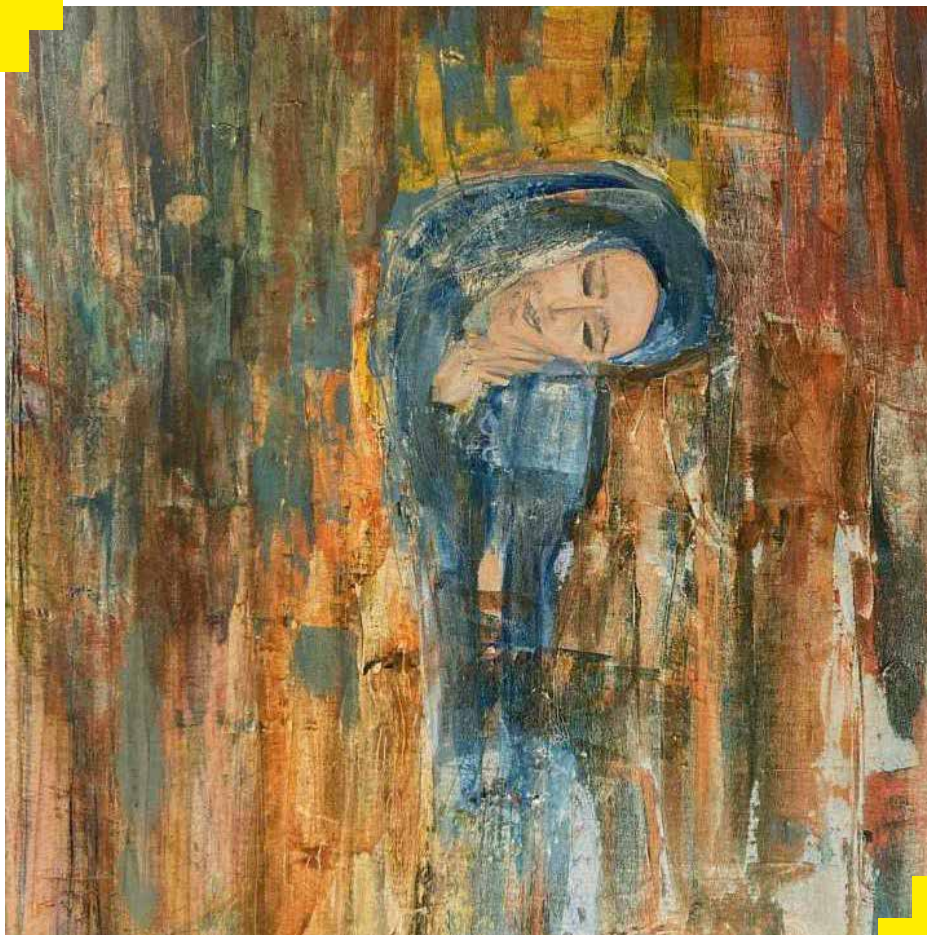
rue des Échasseurs, 4

020

▲X

COLLECTIF

NAMUR



Dominique Lebrun

DESSIN + PEINTURE

La Tentation de Dame Manon

rue des Échasseurs, 4

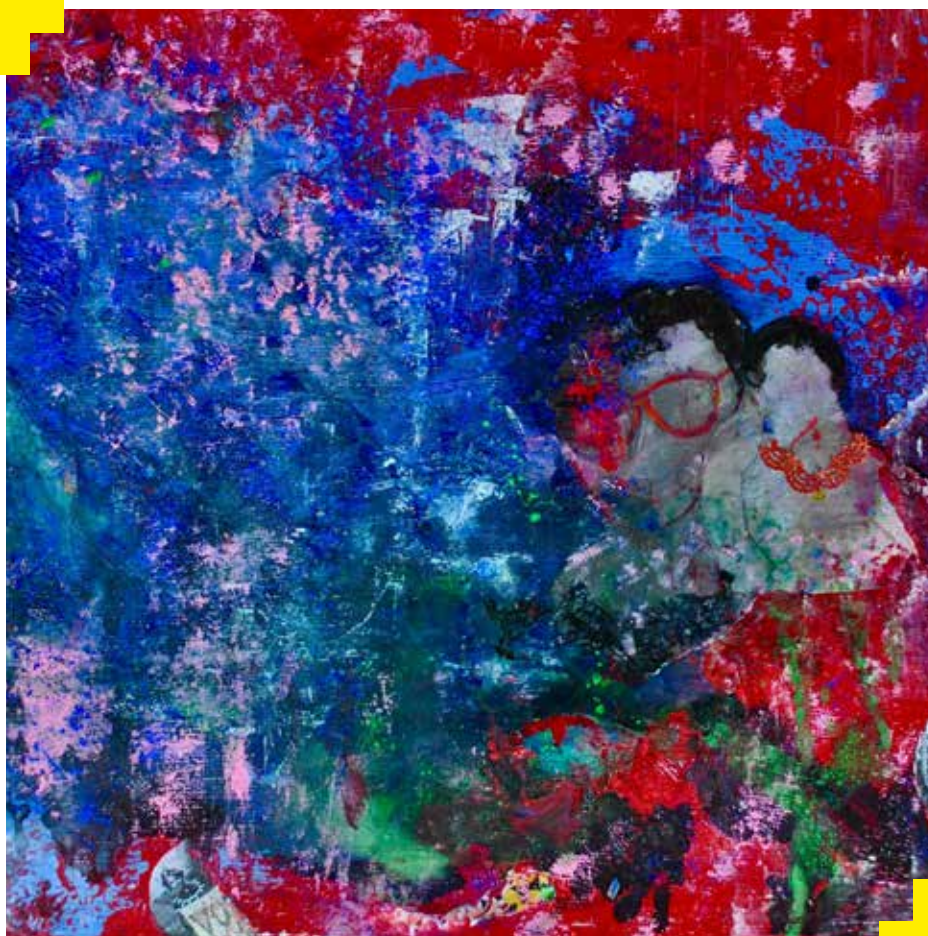
AINSI SOIENT-ELLES

020

▲ X

COLLECTIF

NAMUR



Luna
PEINTURE

La Tentation de Dame Manon

rue des Échasseurs, 4

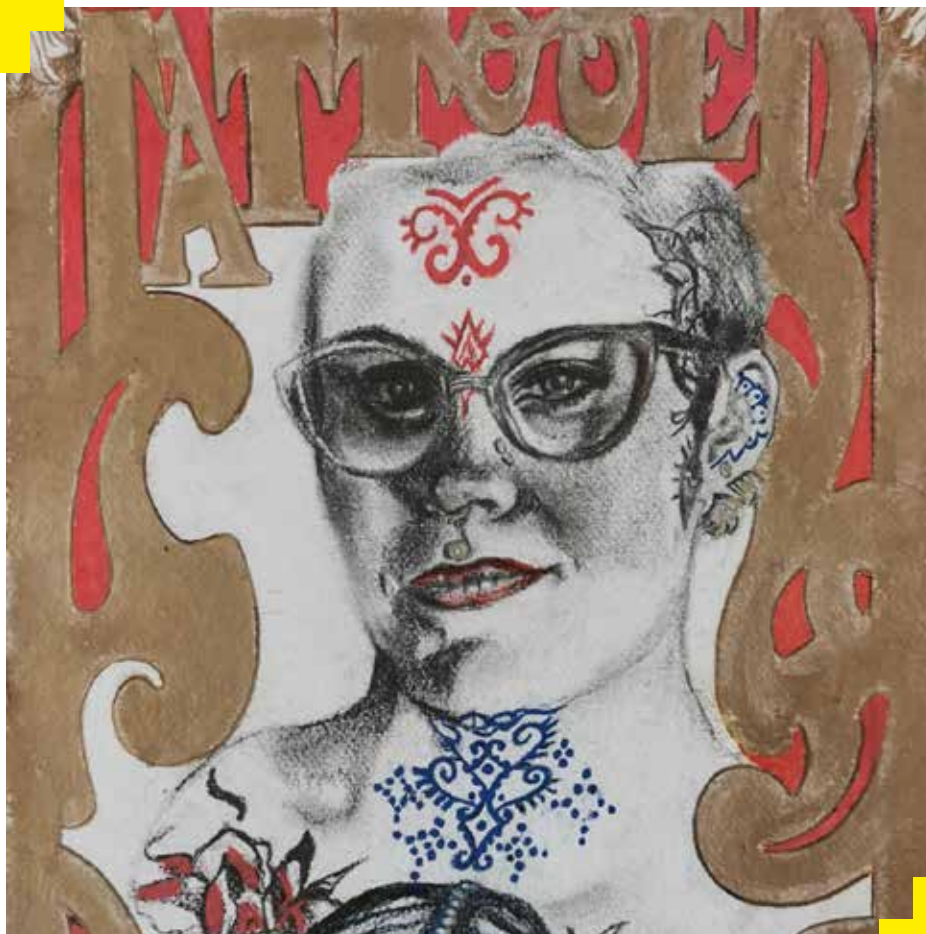
AINSI SOIENT-ELLES

020

▲ X

COLLECTIF

NAMUR



Christine Laverdure

DESSIN

La Tentation de Dame Manon

rue des Échasseurs, 4

AINSI SOIENT-ELLES

020

▲X

COLLECTIF

NAMUR



Aline Laverdure

INFOGRAPHIE

La Tentation de Dame Manon

rue des Échasseurs, 4

AINSI SOIENT-ELLES

020

▲ X



JEAN-PIERRE HENDRICKX

PEINTURE

Jean-Pierre Hendrickx a consacré sa vie à la recherche picturale. L'artiste plasticien installé à Namur a développé une technique mixte particulière, créant un langage pictural multiforme et multicouche. L'artiste peint, déstructure et restructure ses sujets pour leur insuffler une nouvelle énergie.

Inno Namur (vitrine)

place d'Armes, 17

021

▲ X

lagalerie.be/jean-pierre

[jeanpierre.hendrickx.792](https://www.facebook.com/jeanpierre.hendrickx.792)



EXPO INDIVIDUELLE

NAMUR



ANNE CHAMPION

PHOTO + MULTIDISCIPLINAIRE

«En vacances, Anne a remarqué les motifs étonnants des tenues des touristes. Elle en a photographié des centaines, collectionnant les images comme si elle rassemblait le support physique de sa prochaine création. Elle associe ces images selon les couleurs lors de compositions manuelles. Les résultats sont des «cadres» vibrants et élégants, dont la texture reste mystérieuse.»
Texte Claire Oberst

Le Delta

avenue Fernand Golenvaux, 18

022

▲ X

 a.n.n.e.c.h.a.m.p.i.o.n

annechampion.be

[annechampionartiste](#)





BERNIER&MARTIN

DESSIN, GRAVURE + PEINTURE

Jean-Luc Martin, Katerine Bernier

Du rêve à l'identité d'un souvenir. De l'image à la concrétisation de celle-ci. De l'hommage à son interprétation.

COLLECTIF

NAMUR



Katerine Bernier

GRAVURE

BERNIER&MARTIN

Halle al'chair

rue du Pont, 21

023



COLLECTIF

NAMUR



Jean-Luc Martin

DESSIN + PEINTURE

BERNIER&MARTIN

Halle al'chair

rue du Pont, 21

023





COOLECTIF ARTAL CHAIR

DESSIN, PEINTURE, SCULPTURE + STYLISME

Annick Van Endert, Philippe Van Dyck, René Hanarte

Un univers «fête» de joie, de passion. Quand le stylisme, la gravure, le dessin et la peinture se rejoignent en un même lieu, intemporel, magique, cela crée inmanquablement de belles énergies d'échanges, de partage, de vie.

COLLECTIF

NAMUR



Annick Van Endert

DESSIN + PEINTURE

COOLECTIF ARTAL CHAIR

Halle al'Chair

rue du Pont, 21

023

 annickvanendert

annickvanendert.weebly.com

Annick Van Endert



COLLECTIF

NAMUR



Philippe Van Dyck
DESSIN + PEINTURE

COOLECTIF ARTAL CHAIR

Halle al'Chair

rue du Pont, 21

023

COLLECTIF

NAMUR



René Hanarte

STYLISME

COOLECTIF ARTAL CHAIR

Halle al'Chair

rue du Pont, 21

023

 hanarte.the.tailor

www.hanartethetailor.be

Hanarte the tailor 



CÉCILE NAMUR

CÉRAMIQUE + PEINTURE

Cécile a débuté par la peinture figurative à l'huile, avant de se tourner vers l'abstraction auprès de différents professeurs à l'Académie des Beaux-Arts de Namur. C'est à cette dernière qu'elle rencontre des céramistes qui lui communiquent leur passion.

EXPO INDIVIDUELLE

NAMUR



VALÉRIE D'HEUR

DESSIN + TECHNIQUES MIXTES

Valérie D'Heur nous invite à un voyage poétique ou à une introspection plus profonde. Sur notre place, seul ou parmi les autres.

Sapristi !

rue des Brasseurs, 13

024





CLAUDE HARDENNE

PEINTURE

Ensemble de peintures à l'huile proches du Namurois mais s'éloignant aussi vers des univers plus oniriques.



JOËLLE HENRY

ARTS NUMÉRIQUES

Au départ, il y avait ses photos. Les voici sens dessus dessous. Elle les a déformées, détournées, torturées pour en faire des tableaux abstraits, intrigants et uniques. De l'art digital.



STEPHAN GRAWEZ

PHOTO

Désaffections. L'attachement aux choses, aux biens et aux objets s'efface avec le temps. Au point de les abandonner ou de les délaissier. Ils demeurent malgré les affres du temps, de la rouille, de l'affaissement, de leur décoloration. Leur heure de gloire a sonné, comme l'affection que nous leur portions. S'ils ont perdu leur sens dessus, il suffit de gratter pour découvrir un autre sens dessous.



ZANNA S'OUVRE

DESSIN, ARTS NUMÉRIQUES, PHOTO + CRÉATION TEXTILE

Anne Avaux, Vinciane Detienne, Pascale Minon

Zanna s'ouvre sur trois artistes Anne Avaux: photographe de la résilience, des marques de vie et du féminin, et son univers graphique et coloré, Vinciane Detienne bouscule l'imaginaire avec ses photos à partir de reflets, flous, détails pris au hasard des chemins Pascale Minon et «Les Farfelus»: illustrations et créations textiles dans un univers épuré, proche de l'enfance, inspiré du design et de l'art africain.

Zanna House - Gîte citadin

rue des Brasseurs, 119 - B11

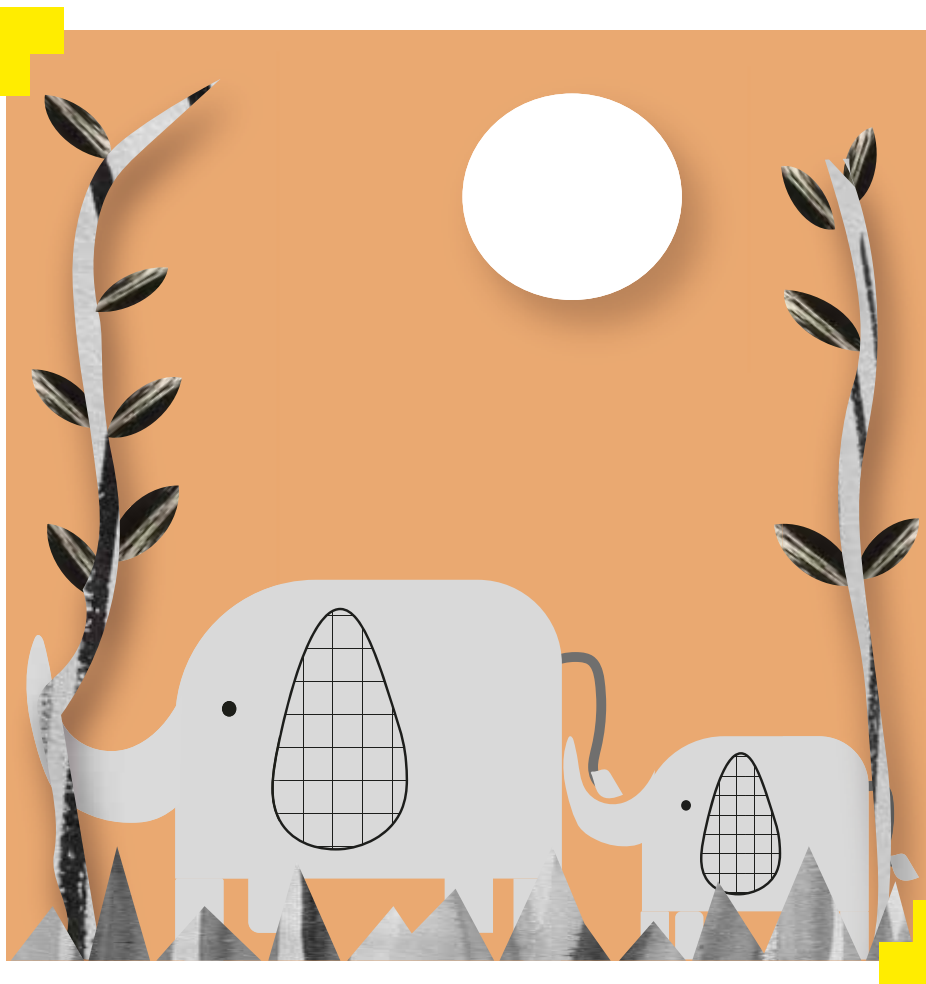
026

 zanna_house_namur



COLLECTIF

NAMUR



Pascale Minon

DESSIN, ARTS NUMÉRIQUES

ZANNA S'OUVRE

Zanna House - Gîte citadin

rue des Brasseurs, 119 - B11

026



COLLECTIF

NAMUR



Anne Aiaux

PHOTO + INSTALLATION

ZANNA S'OUVRE

Zanna House - Gîte citadin

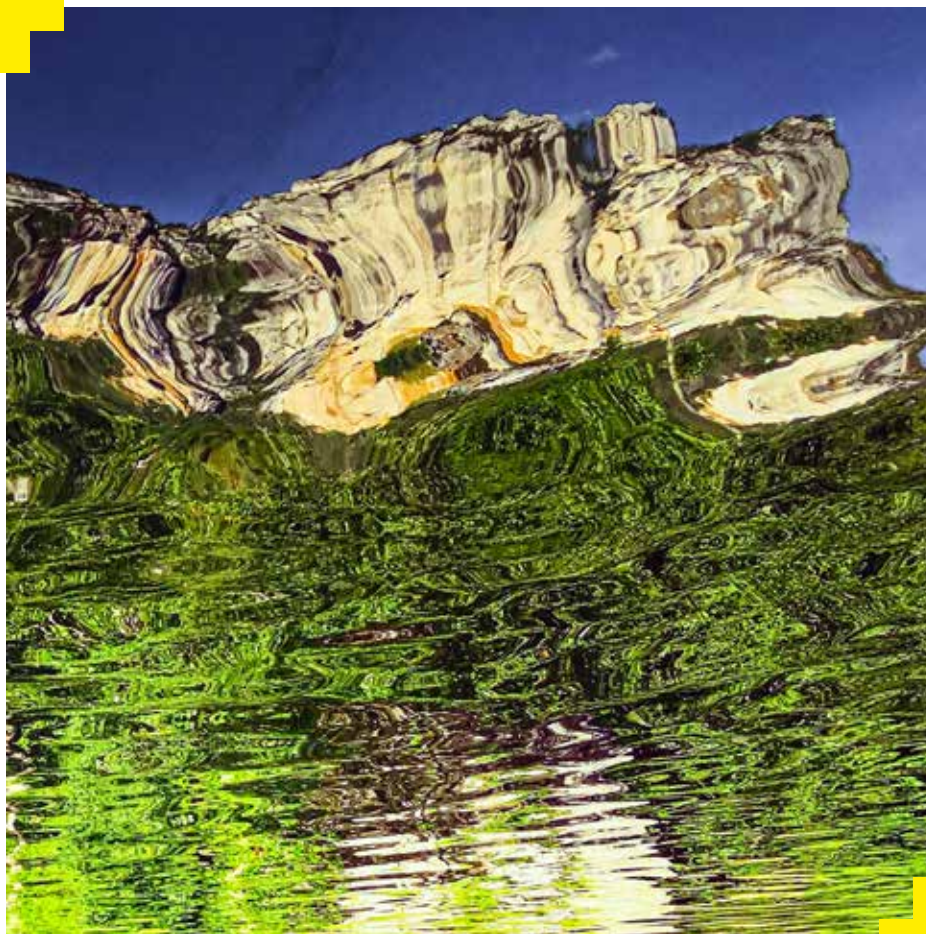
rue des Brasseurs, 119 - B11

026



COLLECTIF

NAMUR



Vinciane Detienne

ARTS NUMÉRIQUES, PHOTO

ZANNA S'OUVRE

Zanna House - Gîte citadin

rue des Brasseurs, 119 - B11

026





L'ATELIER D'À CÔTÉ

DESSIN, GRAVURE, PHOTO + CRÉATION DE MOBILIER

Louna Gaspard, Lisa Joseph

Lisa Joseph présente le résultat de plusieurs mois de recherche artistique autour de la thématique du corps en mouvement. Un travail pluridisciplinaire où se mêlent photo (sténopé, polaroid), création sonore, écriture poétique et illustration (dessin, collage, gravure, sérigraphie). Designer textile de formation, Louna Gaspard a toujours été attirée par la beauté du geste et des matières. Son parcours artistique est guidé par une passion profonde pour l'art de la revalorisation et du design écologique. Elle crée des pièces fonctionnelles alliant à la fois un design pur et intemporel, une conception écologique et une rencontre de savoir-faire et de matériaux.

COLLECTIF

NAMUR



Louna Gaspard

CRÉATION DE MOBILIER

L'ATELIER D'À CÔTÉ

rue des Brasseurs, 133

027



COLLECTIF

NAMUR



Lisa Joseph

DESSIN, GRAVURE, PHOTO

L'ATELIER D'À CÔTÉ

rue des Brasseurs, 133

027





LAURENCE GILLAIN

DESSIN + PEINTURE

Travail sur la mémoire, sur l'impact du temps. Un visage est peint et ensuite détruit par des coups de marteau pour signifier l'éphémère de toute vie. Disparition d'un portrait par des impacts et apparition d'un autre par des empreintes. Pour ne pas oublier! Les 16 & 17 mars: contes à 15h.

Maison du Conte

rue des Brasseurs, 170/2

028

 laurencegillain

laurence.gillain.98





CAROLINE ABITBOL

DESSIN, GRAPHISME + MULTIDISCIPLINAIRE

Une invitation à quitter le monde réel pour explorer celui des formes géométriques et des couleurs aux combinaisons infinies. C'est peut-être un monde idéal, un monde à la fois structuré et décomposé, aérien ou aquatique, parfois peuplé de créatures ondulantes. Des entrelacs, des superpositions, des circonvolutions bousculent vos sens et les mettent sens dessus dessous!

Les Bateliers / Musée des Arts décoratifs

rue Joseph Saintraint, 3

029

 cabiarchist

CA X



QUAI 22

MULTIDISCIPLINAIRE

Quinze artistes aux univers artistiques différents investissent le Quai 22 et l'amphithéâtre Vauban au sein de l'Université de Namur. De la peinture, de la photo, du street art ou encore des sculptures feront partie de ce magnifique parcours dans les couloirs de l'université et de l'espace culturel.

Espace culturel / UNamur

rue du Séminaire, 22

QUAI 22

030



culture.unamur.be

Quai 22 Namur





INGRID LANGE

PEINTURE

Tout est source d'inspiration: couleurs vibrantes, reflets lumineux, corps, végétaux et minéraux. Quant aux harmonies de couleurs, traitées tantôt en masse, tantôt en fluidité et transparence, elles émergent plutôt des sentiments du moment.

Amphithéâtre Vauban

boulevard Frère Orban, 2

QUAI 22

030



couleuringridlange.be

Couleur Ingrid lange 



MARIE-LAURE GOBLET

PEINTURE

Inspirée par ses rêves, ses voyages et son monde intérieur, l'artiste peint à l'acrylique et à l'huile. Ses paysages sont colorés, spontanés et librement connectés à son feu intérieur. Une abstraction intuitive, vibrante, venant d'un univers résolument lumineux. L'artiste emprunte un cheminement vivant en lien avec l'émotion de l'instant présent. L'Art est la vie, la Vie est un art.

Amphithéâtre Vauban

boulevard Frère Orban, 2

QUAI 22

030



 [mlgcreation](#)

[mlgtherapie.be](#)
[marielaure.goblet](#) 

EXPO COLLECTIVE

NAMUR



MARIE-AGNÈS CARNOL

PEINTURE

Démarches picturales en semi-figuratif ou abstraction, pour fixer des moments fugaces, subtils face au va-et-vient de la nature et de la vie.

Amphithéâtre Vauban

boulevard Frère Orban, 2

QUAI 22

030

● ▲ ✕

EXPO COLLECTIVE

NAMUR



MONIQUE FRAITURE

MULTIDISCIPLINAIRE

Amphithéâtre Vauban

boulevard Frère Orban, 2

QUAI 22

030

● ▲ ✕

EXPO COLLECTIVE

NAMUR



FRANCA GAGGIANO

DESSIN + PEINTURE

Amphithéâtre Vauban

boulevard Frère Orban, 2

QUAI 22

030

● ▲ ✕

EXPO COLLECTIVE

NAMUR



FRANÇOISE LANSCH

DESSIN, PEINTURE + PHOTO

Lorsque les médiums s'expriment, s'entremêlent, se confondent, s'unissent, se confrontent, se séparent... Les émotions naissent.

Amphithéâtre Vauban

boulevard Frère Orban, 2

QUAI 22

030

● ▲ ✕



ÉLISABETH LAVIGNE

PHOTO

Photographe autodidacte, elle réalise des autoportraits abordant la thématique de la violence conjugale. Elle aspire à ce que ses clichés soient utilisés dans le cadre d'une campagne de prévention à destination des femmes victimes de violence conjugale.

Amphithéâtre Vauban

boulevard Frère Orban, 2

QUAI 22

030

● ▲ ✕

EXPO COLLECTIVE



NAMUR

PATRICK LUPINETTI

MULTIDISCIPLINAIRE

Amphithéâtre Vauban

boulevard Frère Orban, 2

QUAI 22

030

● ▲ ✕

EXPO COLLECTIVE

NAMUR



GAELE MARCHAND

MULTIDISCIPLINAIRE

Amphithéâtre Vauban

boulevard Frère Orban, 2

QUAI 22

030

● ▲ ×

EXPO COLLECTIVE

NAMUR



CHRIS DENIS

MULTIDISCIPLINAIRE

Amphithéâtre Vauban

boulevard Frère Orban, 2

QUAI 22

030

● ▲ ✕



A4

PEINTURE + PHOTO

Marc Antoine (photo), Alain Baume (photo), Marianne Grimont (peinture), Pierrick Purnode (peinture)

Le collectif A4, c'est une vision humaine de l'art. Alain Baume et Marc Antoine (photographes) partagent la même approche du noir et blanc, l'influence de la photo japonaise, de l'abstraction. Ils proposent de récents sujets autour du format carré. Dans ses peintures, Marianne Grimont évoque la foule, des visages dans une vision presque monochromatique. L'humain est un thème central dans son œuvre depuis longtemps. Pierrick Purnode (peinture) éclaire le groupe en faisant surgir les couleurs sur des supports vierges. Sensibilisé au respect de l'environnement, il ne travaille qu'avec des peintures naturelles.

COLLECTIF

NAMUR



Marc Antoine

MARC ANTOINE

PHOTO

A4

Espace culturel / UNamur

rue du Séminaire, 22

photo.marcantoine.be

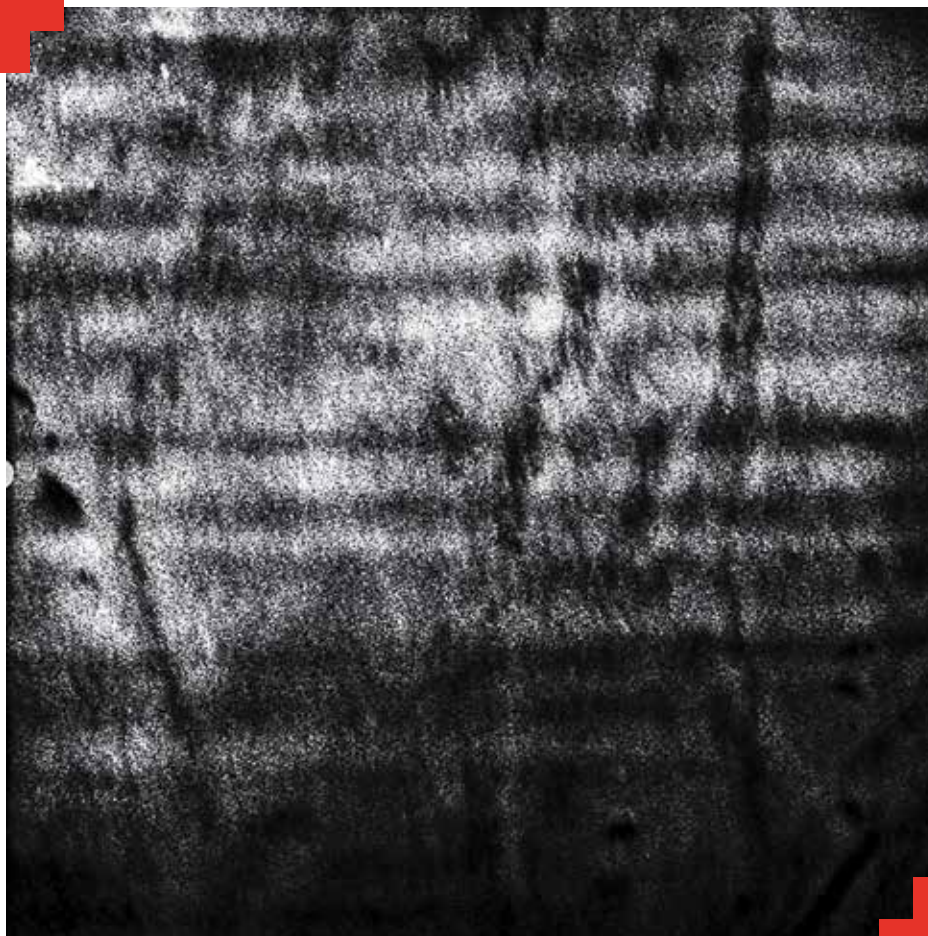
031

 Marc Antoine



COLLECTIF

NAMUR



ALAIN BAUME

PHOTO

A4

Espace culturel / UNamur

rue du Séminaire, 22

albumwal.wixsite.com/capteurimages

031



COLLECTIF

NAMUR



MARIANNE GRIMONT

PEINTURE

A4

Espace culturel / UNamur

rue du Séminaire, 22

031

 marianne.galerie



COLLECTIF

NAMUR



PIERRICK PURNODE

PEINTURE

A4

Espace culturel / UNamur

rue du Séminaire, 22

031



COLLECTIF

NAMUR



MAÏLLIS DEBAY

PEINTURE

Espace culturel / UNamur

rue du Séminaire, 22

031





ATELIER 22

PHOTO

L'Atelier 22 propose un espace de photo argentique dans le cadre des activités culturelles du Quai22. Ouvert à tous, l'atelier est un espace partagé de création et d'expérimentation. Outre les tirages argentiques, les films washî, les émulsions liquides et le polaroid servent les projets de photo: portraits, paysages urbains, photo de nuit, photo de l'intime... Valentine Bacq, Anne Barbier, Dominique Chavanne, Patrice Fontaine, Nathalie Hannecart, Marjorie Lambé, Zazie Hénault, Quentin Mortier, Vanessa Mortier, Pavel Moskovskin, Pascale Rebetez.


**Service Vie de la Communauté Universitaire
(VéCU)**

rue Bruno, 7 (ss-soll)

032

) x

 atelier22_namur

atelier22namur.be
atelierphoto22 



CHARLOTTE WALRY

CÉRAMIQUE

L'exposition propose une série de céramiques utilitaires modelées à la main et réalisées en porcelaine colorée. Par le travail de la forme, de la matière et de la couleur, ces pièces destinées à boire et manger, rassemblent les sens du goût, du toucher et de la vue.



NICOLAS MAHIEU

DESSIN

Artiste multidisciplinaire et candidat guide nature, Nicolas est fasciné par l'architecture et par le dessin naturaliste. Il présente ses enluminures sur bois: un projet écologique, durable et zéro déchet où il dessine à l'encre de Chine sur les faces de boîtes de fromages récupérées et tout morceau de bois exploitable. Les sujets, bâtiments et paysages, lui sont inspirés lors de ses randonnées.

Café citoyen Mauvaise Graine

rue Grandgagnage, 22

033

 mahnirama

mahnirama 



ROBERT LAMBEAUX (LAMRO)

PHOTO

«Au sec...»: une série de photos de murs desséchés par la canicule . Mais «Au sec...», c'est peut-être aussi un cri interrompu... «Au secours!».

Maison de la Laïcité
François Bovesse

rue Lelièvre, 5



DEBATY BENOÎT

COLLAGE

Collecteur d'images-papier qui l'emmènent dans de découpantes et parfois déchirantes aventures très pop and colle. La poésie tutoie l'absurde et inversement, c'est vous qui voyez.

Maison de la Laïcité
François bovesse

rue Lelièvre, 5



MONIQUE LORGE

SCULPTURE

Dans son travail de la porcelaine, ce qui prime, c'est la patience et la zénitude nécessaires pour assembler les centaines de fragments. Ces fragments constituent une œuvre qui, dans son imaginaire, représentera des organismes sous-marins tels qu'éponge et corail.

Maison de la Laïcité
François bovesse

rue Lelièvre, 5

034

×



BERNADETTE LORGE

SCULPTURE

L'artiste mélange les matières - terre, bois et métal - avec une prédilection pour les visages que l'on croirait sortis directement de la matière dont ils ont pris l'apparence par une sorte de mimétisme.

Maison de la Laïcité
François bovesse

rue Lelièvre, 5

034

×

Bernadettelorge.weebly.com
Bernadette Lorge sculpture 



JACQUES SERVOTTE

ARTS NUMÉRIQUES, CÉRAMIQUE, SÉRIGRAPHIE + SCULPTURE

Depuis la (non-)édition de «Chambres avec vues» en mars 2020 pour cause de Covid, la Maison de la Laïcité expose, en permanence, les travaux de Jacques Servotte. L'occasion de les (re)découvrir lors de cette édition et de pousser une pointe jusqu'au croisement de la rue des Carmes et des Croisiers pour contempler sa sculpture en bronze «Atélé», Prix Namosa 2022 de Prométhéa.

Maison de la Laïcité
François Bovesse

rue Lelièvre, 5

034

js-del-basse-sambre.jimdofree.com





MÉDUSE

MULTIDISCIPLINAIRE

Geneviève Guevara, Yolande Fiévez

Geneviève Guevara, poétesse-plasticienne, est née sous le signe de la plume d'ange. Les phrases la bercent et elle perce les mystères derrière les mots, leurs prières secrètes. Elle couche aussi ses voyages mobiles et immobiles sur la toile ou le papier avec des couleurs oniriques et des symboles parfois étranges. «Voyelles écloses Nos libellules gracile Poème en écho.» Yolande Fiévez, artiste-peintre en quête d'authenticité, alliée sur la toile. Le dessin réaliste, les couleurs vives et contrastées, le rendu du modelé et de la lumière pour donner vie à ses sujets de prédilection: l'eau, les poissons, les nénuphars, d'autres motifs empruntés à la nature, des paysages, des portraits.



GENEVIÈVE GUEVARA

MULTIDISCIPLINAIRE

MÉDUSE

COLLECTIF

NAMUR



YOLANDE FIÉVEZ

MULTIDISCIPLINAIRE

MÉDUSE

boulevard Isabelle Brunell, 02

035

Yolande Fiévez



COLLECTIF

NAMUR



XAVIER ISTASSE & JOËL JACOB

PHOTO + VIDÉO

Une exposition en images et en sons... comme une écoute des interstices de la nature. Des espaces de flou intérieur qui agrandissent les univers. (accès par le parking intérieur)

Ancien Hospice d'Harscamp

rue d'Harscamp, 9

036



www.xavieristasse.be/

[joel.jacob1967](https://www.instagram.com/joel.jacob1967)



COLLECTIF

NAMUR



XAVIER ISTASSE

PHOTO + VIDÉO

XAVIER ISTASSE & JOËL JACOB

Ancien Hospice d'Harscamp

rue d'Harscamp, 9

036



COLLECTIF

NAMUR



JOËL JACOB

PHOTO + VIDÉO

XAVIER ISTASSE & JOËL JACOB

Ancien Hospice d'Harscamp

rue d'Harscamp, 9

036





GALERIE S'PACE

SCULPTURE, PEINTURE + DESSINS

Saskia L'hoir, Céline Dandois, Cécile Tasiaux

Deux artistes féminines aux côtés de Saskia L'hoir. La sculptrice Céline Dandois souligne la délicatesse du corps, la transparence des émotions, la pudeur des sentiments. Une ligne, qui se fait volume, qui se fait mouvement. La vie se danse. Osez aimer. L'artiste peintre Cécile Tasiaux décline la notion de Sans dessus dessous. La vie en couleur. Surprenante et inattendue. Parfois, inviter le calme et la douceur dans ses tourbillons les plus fous.

COLLECTIF

NAMUR



SASKIA L'HOIR

PEINTURE + DESSINS

GALERIE S'PACE

Galerie S'pace

place de l'Îlon, 14

037

×

Saskia L'hoir



COLLECTIF

A
P
R
È
S

L
E

B
A
I
N

NAMUR



© Céline Dandois

CÉLINE DANDOIS

SCULPTURE

GALERIE S'PACE

Galerie S'pace

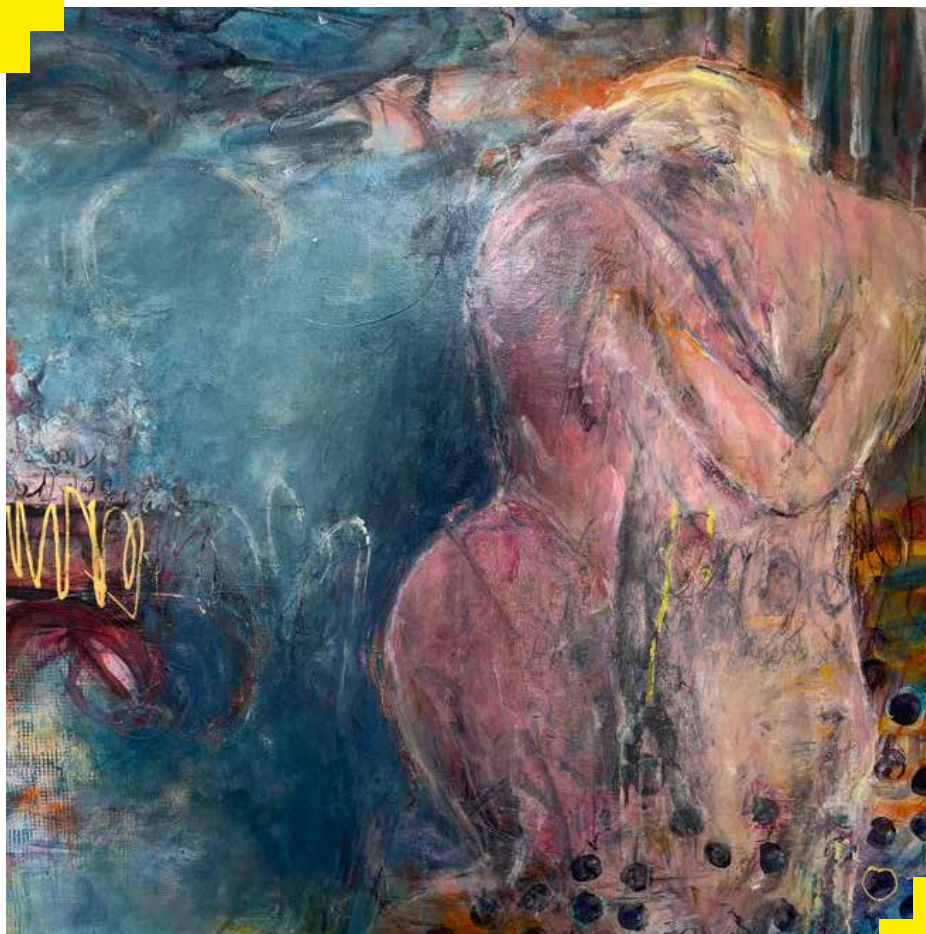
place de l'Îlon, 14

037

×

COLLECTIF

NAMUR



CÉCILE TASIAUX

PEINTURE + DESSINS

GALERIE S'PACE

Galerie S'pace

place de l'Îlon, 14

037

x

 Cécile-Tasiaux

Cécile Tasiaux





CÉCILE-BÉNÉDICTE SAKU BUANGA

PEINTURE

En quête d'une démarche artistique, Cécile Saku s'est découvert une passion pour la peinture au travers de sa dépression. Elle fait découvrir son univers coloré et plein de vie.



CAMERA LUCIDA

PEINTURE, PHOTO

Camera Lucida joue sur le contraste des sujets colorés ou noir et blanc. Pascale Fichers crée un tourbillon de nuances infinies, tout en transparence, avec des superpositions d'images qui naissent de souvenirs ou de voyages imaginaires. Sur de grands fonds colorés, des silhouettes en mouvement se dessinent. Des traits au fusain et aux pastels gras dialoguent avec de larges coups de pinceau. Pierre Brasseur est photographe amateur et autodidacte. Il présente ses photos noir et blanc, prises de vue et tirages argentiques. Des photos glanées au hasard, en flânant, lors de promenades ou de séjours à l'étranger. La poésie des jeux de l'ombre et de la lumière en noir et blanc.

Maison médicale

rue Saint-Nicolas, 44

COLLECTIF

NAMUR



PASCALE FICHERS

PEINTURE

CAMERA LUCIDA

Maison médicale

rue Saint-Nicolas, 44

www.fichers.be

039



COLLECTIF

NAMUR



PIERRE BRASSEUR

PHOTO

CAMERA LUCIDA

Maison médicale

rue Saint-Nicolas, 44

039





LES BIDOUILLERS DE RÊVES

SCULPTURE, PEINTURE + MULTIDISCIPLINAIRE

Laloux Fabian, Sebalo, Insolo, Terre de feu, Larry Losek, Florence Ruzicka, Iyad Sabbah, Olivia Vanandruel

Désordre, créativité, transformation. Plongez dans un monde artistique où le chaos devient source de créativité. Les artistes vous emmènent dans un voyage où l'ordre et le désordre s'entrelacent pour créer des découvertes captivantes. Au programme, expositions, ateliers, démo, installation et concerts.

COLLECTIF

NAMUR



FABIAN LALOUX

SCULPTURE, PEINTURE

LES BIDOUILLEURS DE RÊVES

Cinex

rue Saint-Nicolas, 84

040

● ▲ ✕

COLLECTIF

NAMUR



SEBALO
SCULPTURE

LES BIDOUILLEURS DE RÊVES

Cinex

rue Saint-Nicolas, 84

040

● ▲ ×

COLLECTIF

NAMUR



INSOLO

SCULPTURE, PEINTURE

LES BIDOUILLEURS DE RÊVES

Cinex

rue Saint-Nicolas, 84

040

● ▲ ×

COLLECTIF

NAMUR



TERRE DE FEU

CÉRAMIQUE

LES BIDOUILLEURS DE RÊVES

Cinex

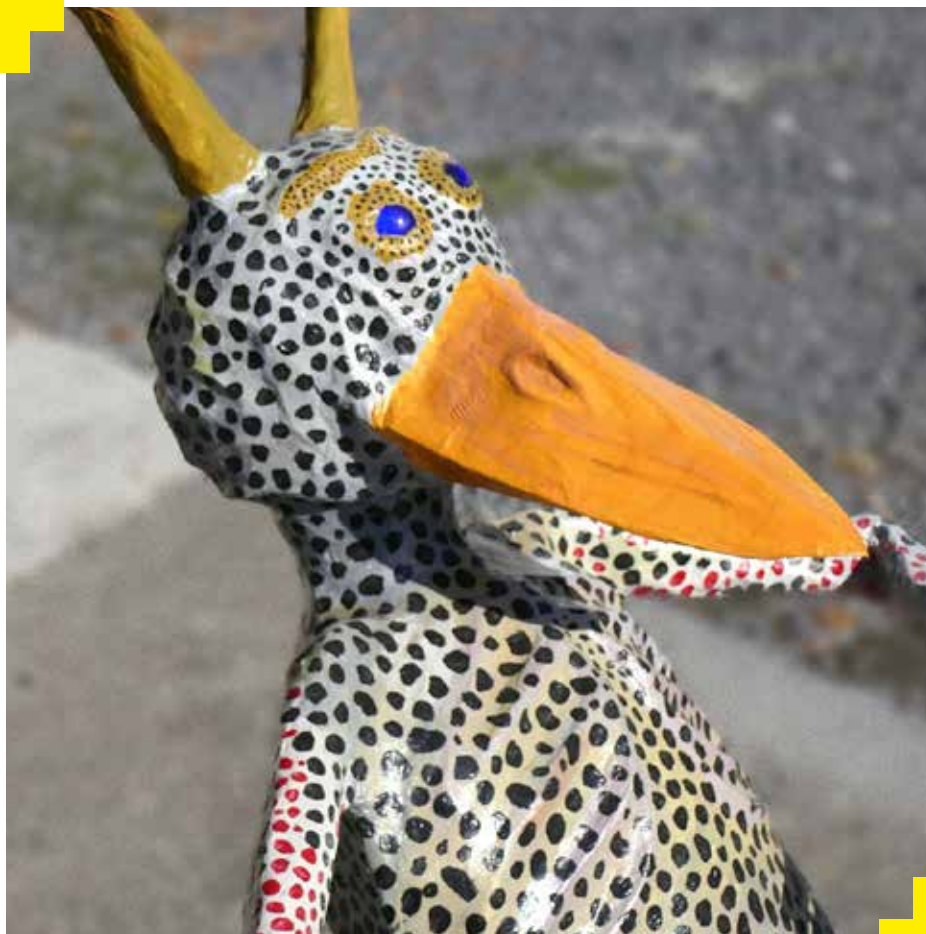
rue Saint-Nicolas, 84

040

●▲×

COLLECTIF

NAMUR



LARRY LOSEK

SCULPTURE, DESSIN

LES BIDOUILLEURS DE RÊVES

Cinex

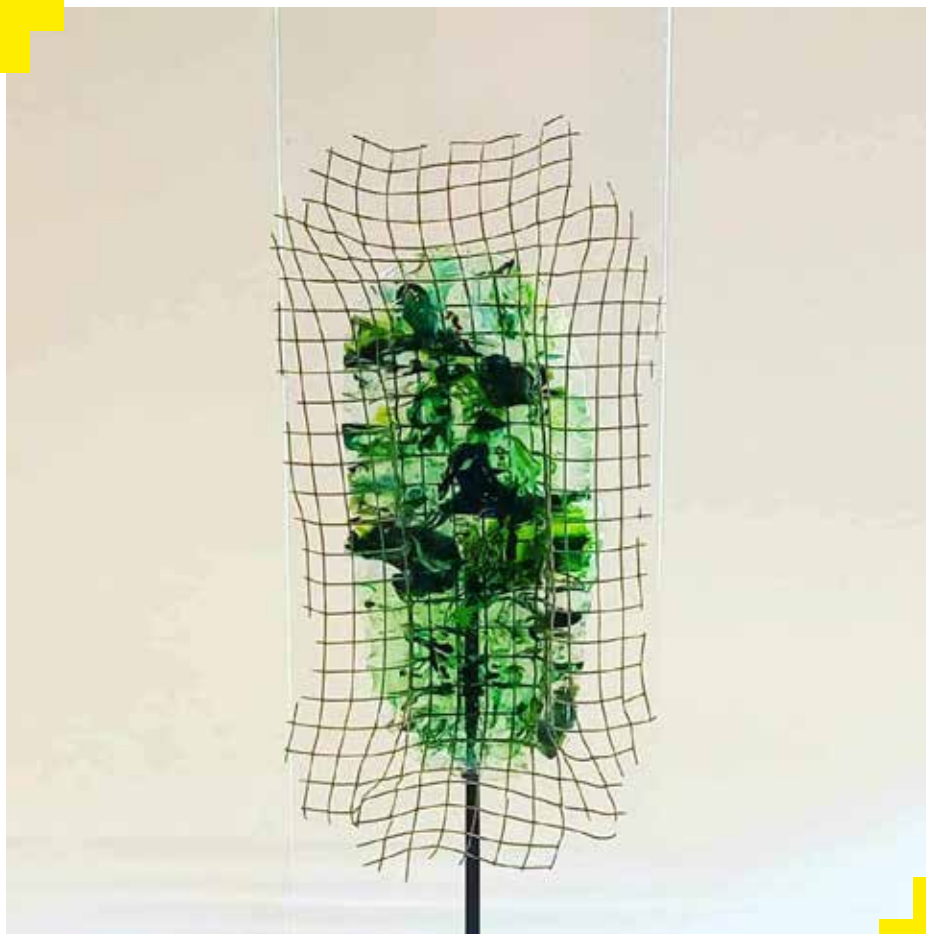
rue Saint-Nicolas, 84

040

● ▲ ✕

COLLECTIF

NAMUR



FLORENCE RUZICKA

SCULPTURE

LES BIDOUILLEURS DE RÊVES

Cinex

rue Saint-Nicolas, 84

040



COLLECTIF

NAMUR



IYAD SABBAH

SCULPTURE, PEINTURE

LES BIDOUILLEURS DE RÊVES

Cinex

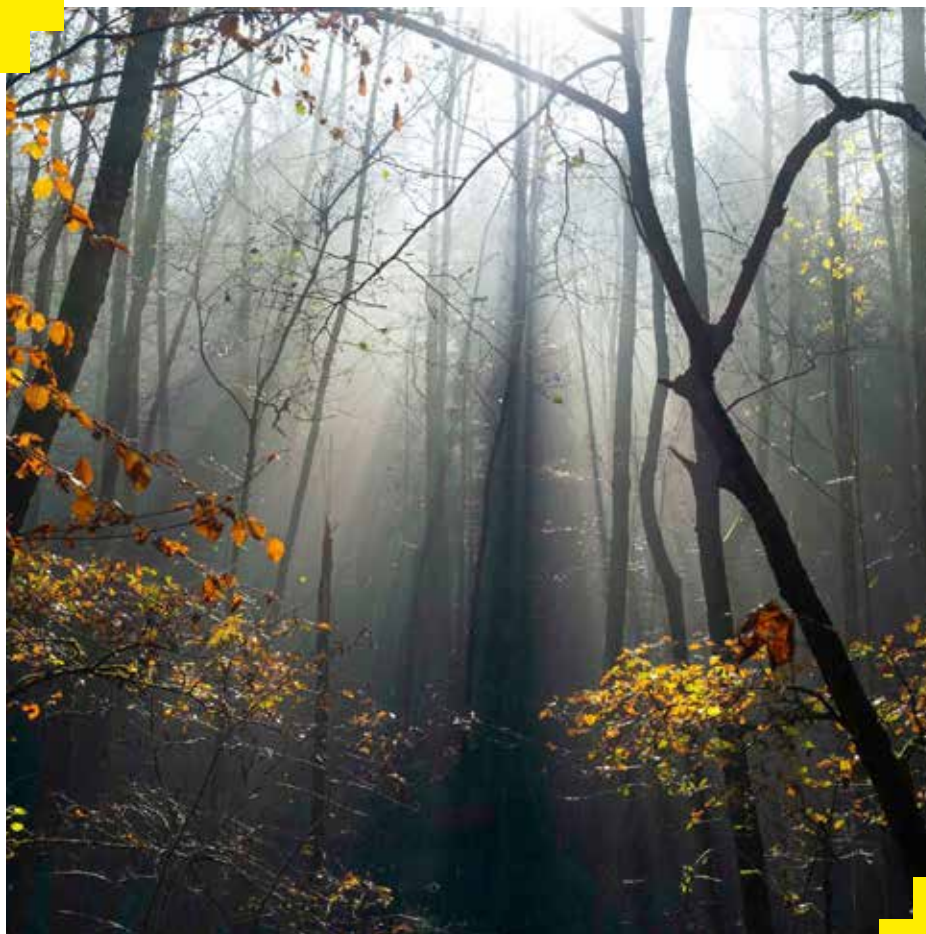
rue Saint-Nicolas, 84

040



COLLECTIF

NAMUR



OLIVIA VANANDRUEL

PHOTO + ARTS NUMÉRIQUES

LES BIDOUILLEURS DE RÊVES

Cinex

rue Saint-Nicolas, 84

040





6 RUE DE GRAVIÈRE

MULTIDISCIPLINAIRE

Dans leurs espaces colorés dont Bernard Gilbert est le maître d'œuvre, l'atelier/boutique «Lo. Céramique» et l'atelier «Le Cercle de laMagi» rassemblent 8 artistes aux disciplines artistiques diverses. Le sens de leur pratique Expo individuel.le favorise un dialogue intime avec le regard: sens et couleur pour Véronique B., convoquer l'imaginaire pour Mathieu, souligner la patine du temps pour Laurence, s'interroger sur les mystères de la nature pour Francis, apprivoiser la maladie pour Catherine, voyager au cœur de la matière pour Anne, raconter des histoires pour se sauver avec Christiane et canal d'émotion entre le ciel et la terre pour Magali.

Lo.Céramique et Cercle de laMagi

rue de Gravière, 6

041



COLLECTIF

NAMUR



MAGALI VANHAMME

MULTIDISCIPLINAIRE

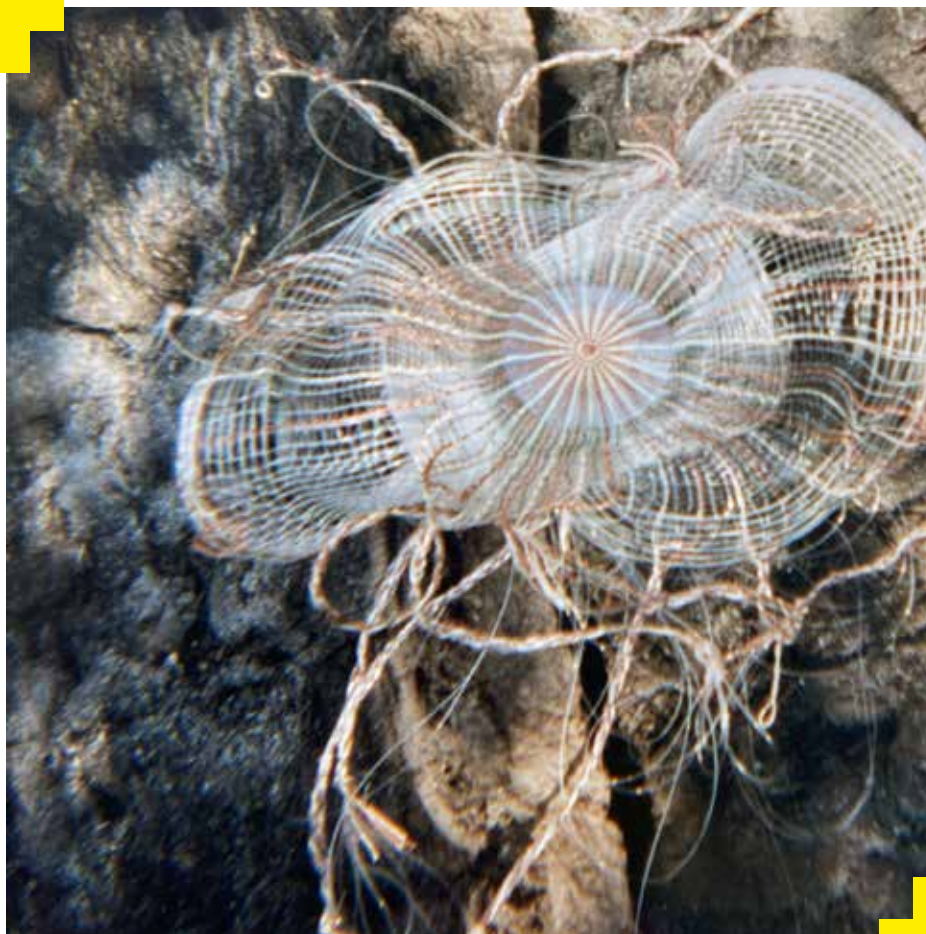
6 RUE DE GRAVIÈRE

Lo.Céramique et Cercle de laMagi

rue de Gravière, 6

041





CHRISTIANE NAMÈCHE

TISSAGE

«Entrelacs frissonnants... Les créations aériennes plongent leurs racines dans le royaume enchanté de l'enfance... Intrigué, le regard dérive de l'une à l'autre... Énigmes que l'on se surprend à glisser sans plus tarder dans le coffre aux trésors de la mémoire... où palpète l'âme libre de Shéhérazade. Arabesques dansantes... elles effacent la barbarie de la carte du monde.» (Marie Berré)

6 RUE DE GRAVIÈRE

Lo.Céramique (atelier/boutique)
et le Cercle de laMagi (atelier)

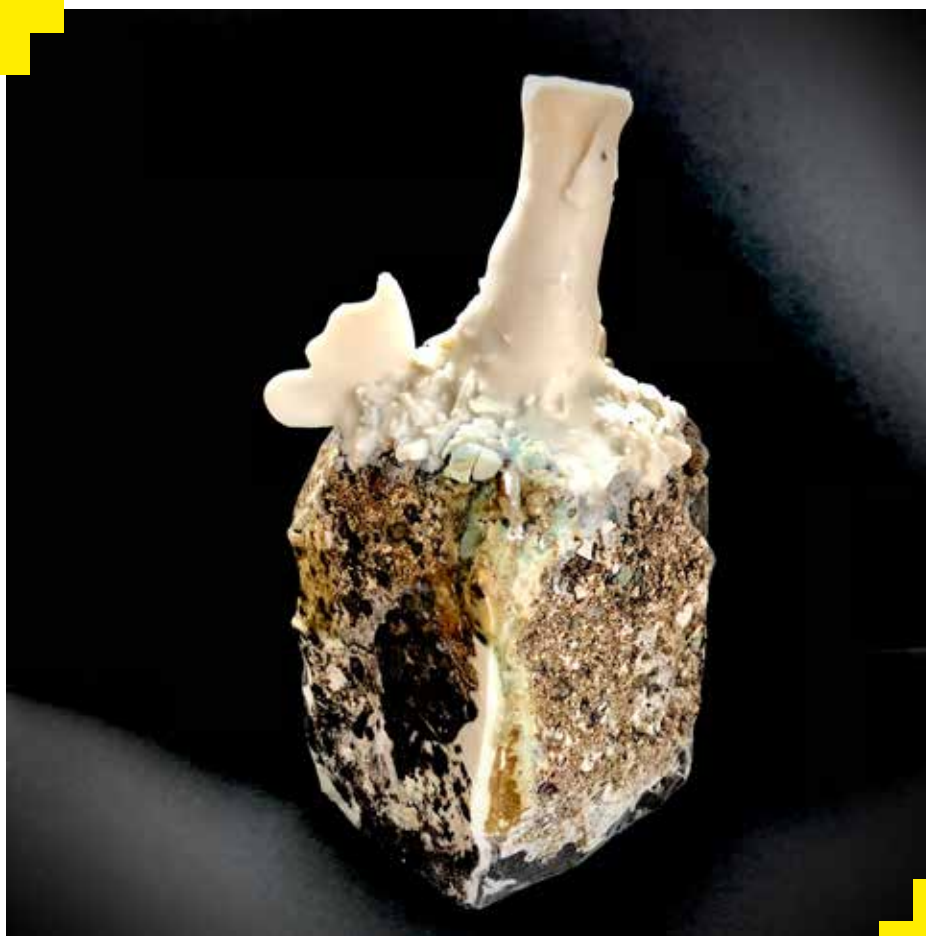
rue de Gravière, 6

041



COLLECTIF

NAMUR



ANNE LUTGEN

CÉRAMIQUE

Porcelaine, grès, roche, coquillage, verre, ... Les différentes matières s'unissent, se repoussent, se crevassent, bougent. Chaque pièce est un voyage.

6 RUE DE GRAVIÈRE

**Lo.Céramique (atelier/boutique)
et le Cercle de laMagi (atelier)**

rue de Gravière, 6

041

 anne.lutgen

● ▲ ✕



CATHERINE JAUMOTTE

CÉRAMIQUE

La démarche de Catherine, formée en dessin à La Cambre, est autobiographique. Son langage plastique s'adapte au propos qu'elle désire partager. Elle trouve, à travers sa pratique, un moyen d'échapper à l'angoisse de la mort mais aussi une manière de donner sens à son vécu. Si le cancer et les métastases ont envahi sa vie, ce sont eux, à présent, qui se trouvent sur la table d'opération.

6 RUE DE GRAVIÈRE

**Lo.Céramique (atelier/boutique)
et le Cercle de lamage (atelier)**

rue de Gravière, 6

catjaumotte.wixsite.com/catherine-jaumotte/a-propos

041





FRANCIS GIROUX

PEINTURE

Mise en œuvre de qualités intuitives visant à signifier les émotions ressenties lors de pérégrinations en extérieur. Le résultat créatif a pour objet de susciter une émotion esthétique, de révéler et s'interroger sur les mystères de la nature. L'œuvre exposée questionne le regardeur, provoque la rencontre, le travail de l'artiste n'est pas vain.

6 RUE DE GRAVIÈRE

**Lo.Céramique (atelier/boutique)
et le Cercle de lamage (atelier)**

rue de Gravière, 6

artmajeur.com/f-giroux

041



COLLECTIF

NAMUR



LAURENCE CLOTMAN

CÉRAMIQUE

«Tout mouvement de pression doit s'accomplir insensiblement, mais sans hésitation. Toute brusquerie est un traumatisme, toute faiblesse est une démission qui s'inscrit dans la matière comme dans le vécu d'un être.» (Jean Girel)

6 RUE DE GRAVIÈRE

Lo.Céramique (atelier/ boutique)
etle Cercle de laMagi (atelier)

rue de Gravière, 6

041

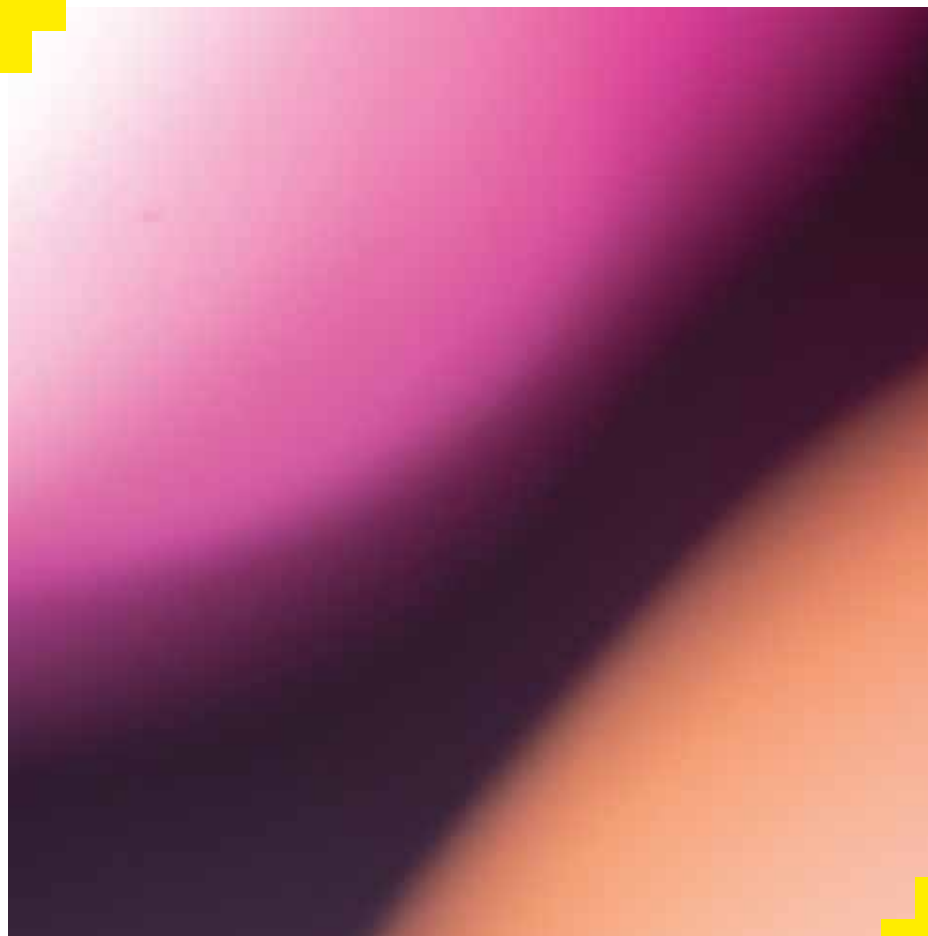


Lo.Céramique



COLLECTIF

NAMUR



MATHIEU CASSART

PHOTO

Être aux aguets. Observer, ralentir, prendre le temps. Convoquer son imaginaire à partir d'un instant présent capturé. Travailler la matière, la couleur. Les laisser apparaître et disparaître... Floues.

6 RUE DE GRAVIÈRE

Lo.Céramique (atelier/ boutique)

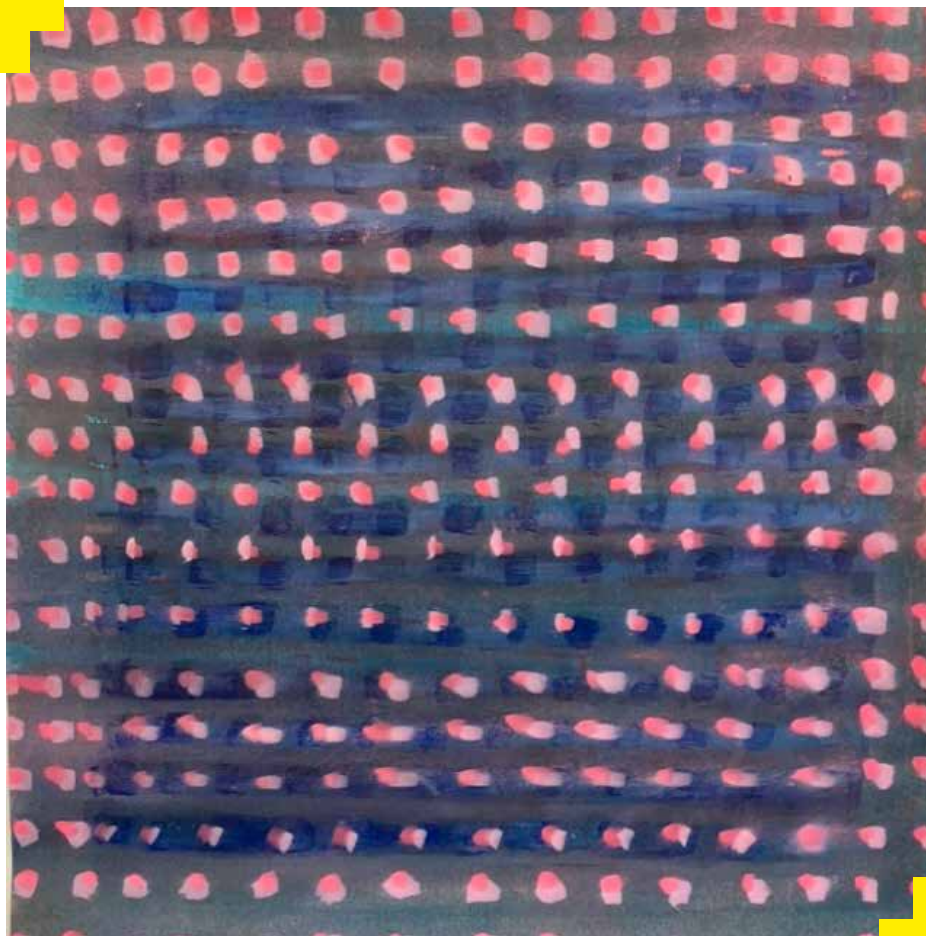
le Cercle de laMagi (atelier)

rue de Gravière, 6

041

 mrpoplo le roi corbeau





VÉRONIQUE BERGER

PEINTURE

Peindre, observer, reproduire le geste, observer à nouveau, c'est trouver dans le champ du regard le surgissement d'une présence qui vous prend au corps. La peinture de Véronique Berger est une forme de questionnement du sensible où l'imagination n'a de seule limite que les capacités de perception du peintre.

6 RUE DE GRAVIÈRE

**Lo.Céramique (atelier/boutique)
et le Cercle de lamage (atelier)**

rue de Gravière, 6

041

 veronique jeanne berger



XAVIER PIERRARD

PEINTURE

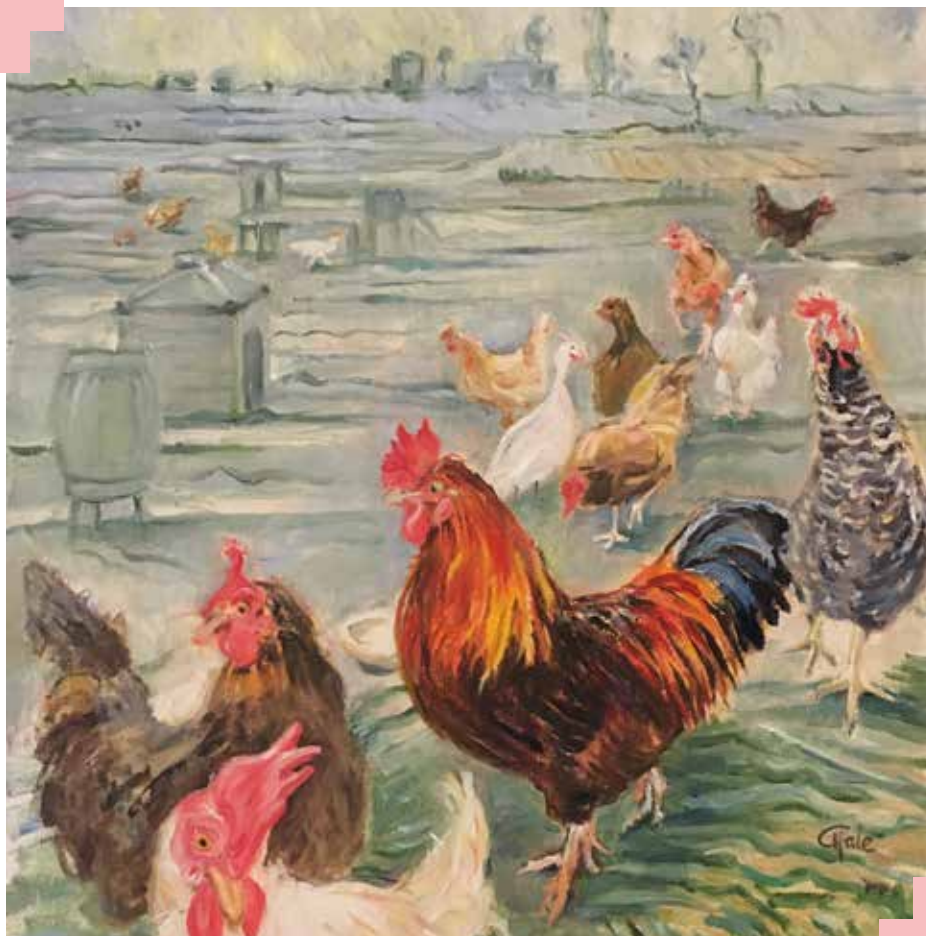
Xavier a réinterprété le code QR sous différents concepts et visuels. Mélange de techniques et de matières. La géométrie prend une place importante dans ses toiles. Issu du domaine publicitaire, il aime travailler les œuvres conceptuelles, toujours à la recherche de nouvelles approches artistiques.



MURIEL TIMMERMANS

COLLAGE

La musique et la mer. C'est l'histoire d'une boîte de partitions anciennes mangées par le temps. Mais quelles mémoires faire jaillir de ces feuillets ? Découpées, patinées d'indigo, titre conservé, ces pages musicales retrouvent une nouvelle vie poétique dans des collages évoquant le bord de mer, le souffle du vent, la musique des embruns et du ressac inscrite en chacun de nous.



CATHERINE HALE

AQUARELLE, DESSIN + PEINTURE

Peintures à l'huile et dessins aux crayons de couleur, présentés dans un nouvel atelier, «Côté Cèdre», à La Plante. L'artiste aime peindre et dessiner sur le motif. Elle trouve également l'inspiration sur Internet, dans ses propres photos ou chez les maîtres impressionnistes. Son but actuel est de promouvoir la peinture en plein air à Namur.



CHRISTOPHE LEFLOT

PEINTURE + TECHNIQUES MIXTES

Dans les tableaux, les teintes invitent à la méditation, aux voyages. La magie des couleurs, les traits qui se croisent, s'évitent, se retrouvent, font naître des reliefs, des nuances et des espaces où l'on s'aventure, profitant du passage fulgurant de la lumière entre les nuages. L'ensemble lumineux invite à sortir de ce qui est établi pour y découvrir ce que chacun interprétera à sa guise.

Rive Gauche - Jean Pierre Debaty

avenue Baron Louis Huart, 22

045

▲×



JOËLLE VINCENT

PEINTURE ET MATIÈRE + ENDUITS FINS SUR BOIS

Étendue sur un support en bois, la matière s'écrase et se lie en minces couches sous les passages du couteau. Joëlle Vincent capte des images fugaces, des moments d'émotion. Quoique bien tracé, le trait est rarement précisé jusqu'à son terme, comme si la réalité perçue se perdait peu à peu en traces imprécises. Il en résulte une sorte de palpitation, une charge émotive qui emporte l'adhésion.

EXPO COLLECTIVE

NAMUR



MARIE VAN ROEY

PEINTURE

Gery Art Gallery

avenue Baron Louis Huart, 29

046



 marievanroey71

marievanroey.cargo.site



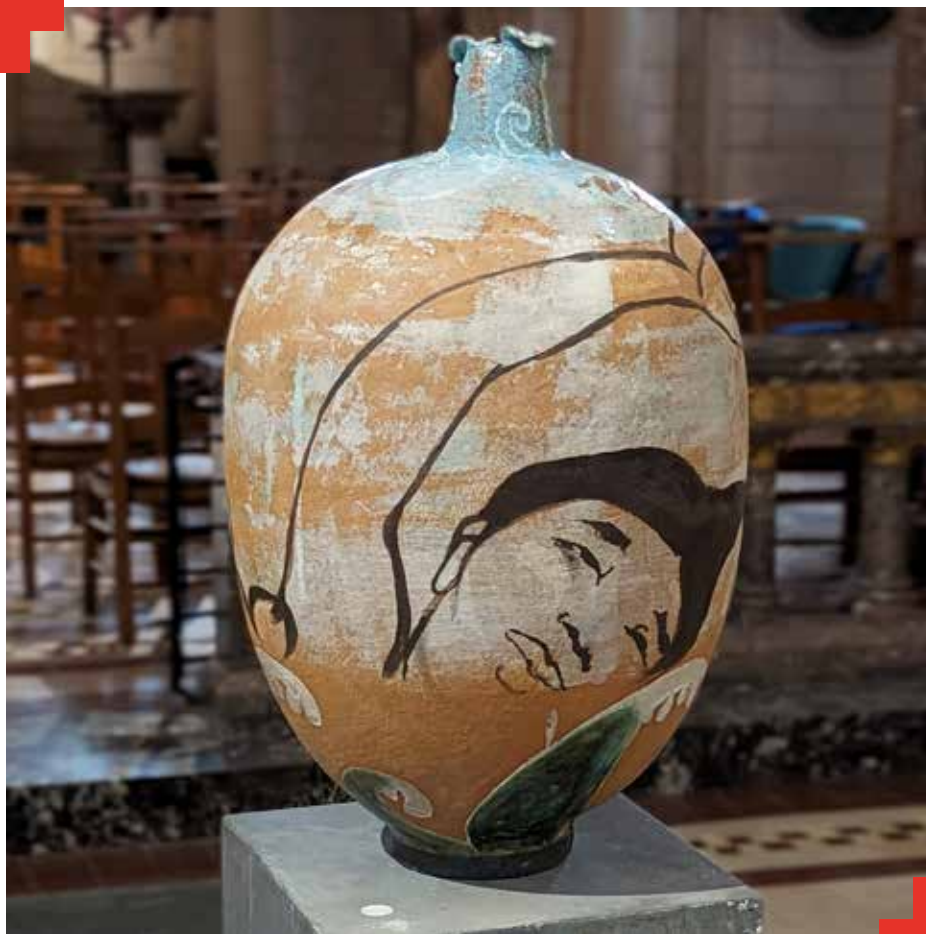
FRANÇOISE LAPORTE

PEINTURE

Françoise Laporte choisit ses outils, médiums et techniques en fonction de ce qu'elle veut exprimer. Par ces langages, elle ré-agit, pose des questions, montre... Elle réfléchit tout haut, sur les grandes et petites choses.

EXPO COLLECTIVE

NAMUR



MARTINE SOUREN

CÉRAMIQUE + SCULPTURE

Gery Art Gallery

avenue Baron Louis Huart, 29

046



 sourenmartine

martinesouren.be

EXPO COLLECTIVE

NAMUR



LUC NOËL

ARTS NUMÉRIQUES + INFOGRAPHIES

Gery Art Gallery

avenue Baron Louis Huart, 29

046



 demieuxenmieux

lucno-l.com/fr/accueil

LucNoL 



ALIX WARNANT

CÉRAMIQUE + PEINTURE

Alix Warnant met en scène son travail autour de la céramique et de la peinture, souvent sous forme de cabinet de curiosités. En général sur des petits formats car ce support témoigne mieux de l'impulsivité de son travail.



MARIE LOUIS

PEINTURE + SÉRIGRAPHIE

Comédie humaine. La femme confrontée à la foule et à sa vulnérabilité. Questionnement sur la présence. Traduction possible entre le figuratif et l'abstrait, équilibre instable.



PAS À PART

DESSIN, INSTALLATIONS, PEINTURE + SCULPTURE

LST Namur, CEC Terre Franche, Ateliers artistiques de l'hôpital du Beau Vallon, Clos copain, SRJ Reumonjoie

Pas à part réunit les ateliers artistiques de LST (Luttes Solidarités Travail) Namur, de l'hôpital du Beau Vallon, du CEC Terre Franche d'Éghezée, du Clos Copains de Saint-Servais et du SRJ Reumonjoie. Au fil des rencontres, des ateliers, des échanges et des découvertes partagées dans des processus de création, des liens se tissent au-delà des différences. Avec bonheur et détournement des techniques artistiques, créateurs et créatrices s'expriment sens dessus dessous. Vernissage de l'exposition le vendredi 15 mars à 18h et temps festif de rencontre le samedi 23 mars à 15h.

Centre Culturel de Namur

traverse des muses, 18

049



COLLECTIF

NAMUR BOMEL



DRASH

MULTIDISCIPLINAIRE

Rencontre, exposition, installation multidisciplinaire autour de la vidéo, du son, de la photo, de la peinture, du collage et de la sérigraphie.

Drashlab

rue Denis-Georges Bayar, 69

050



 drashnamur

drash.be

drash.lab 



CRISTINA PONCU

CÉRAMIQUE + SCULPTURE

Argile. Lumières. Parfums. Touché. L'exposition présente une série d'objets en céramique fonctionnels et artistiques auxquels Cristina Poncu invite à connecter nos sens. Comment un tel objet est-il perçu ? Quel sens peut lui attribuer le spectateur ou son utilisateur ? Quelles sont les qualités qui font qu'on le désire et le choisit pour faire partie de notre expérience quotidienne ?



SALZINNES





ALBERTO CONTESSI

SCULPTURE + INCISIONS

Il y a longtemps déjà, Alberto s'est autoproclamé « cueilleur de pierres ». Depuis plus de 10 ans, ses fruits sont devenus des sculptures. Assemblages protéiformes créant des ensembles harmonieux, la taille de la pierre étant proscrite. Suivant la tradition des sculpteurs préhistoriques de sa région d'origine, il a commencé à inciser la pierre brute.

Be Good

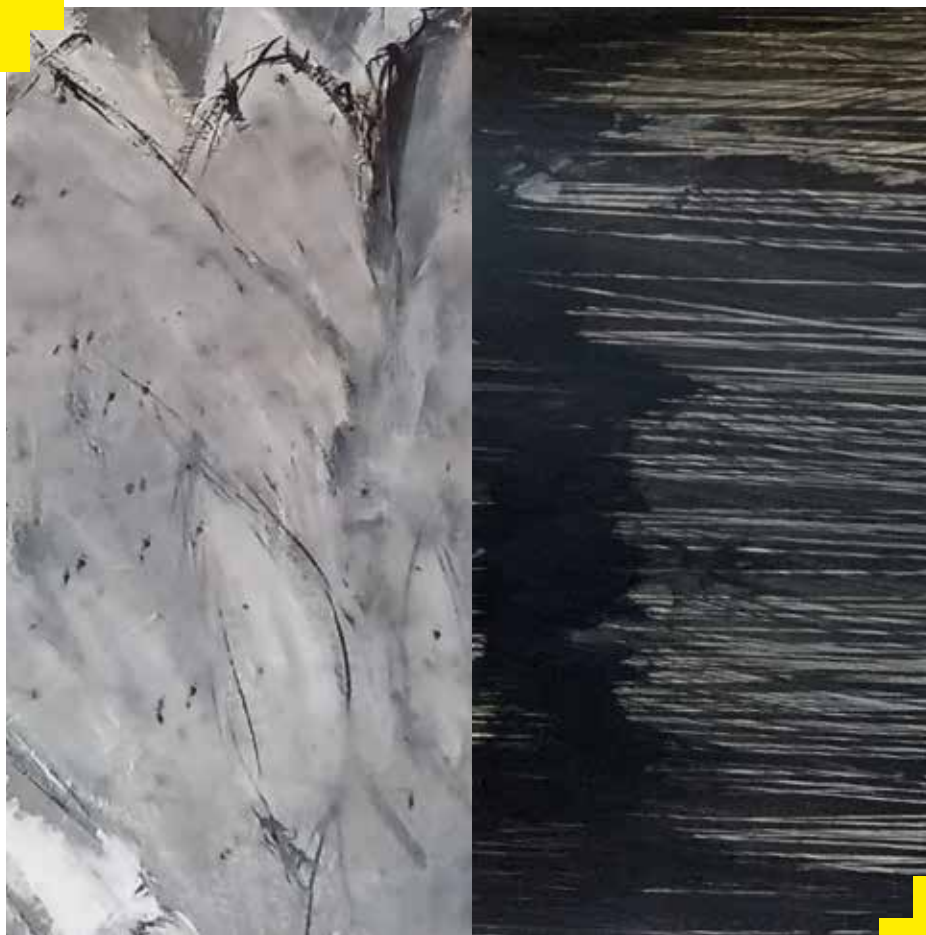
avenue Leopold II, 8

052



Alberto Contessi





ANN ET VÉRO DÉTOURNENT LES CODES

PEINTURE, DESSIN, GRAVURE + SCULPTURE

Véronique Gérard, Anne Noël

Les deux artistes allient peinture, dessin et gravure afin de nous plonger dans un univers artistique qui transporte au-delà des limites de la réalité, invite à contempler l'invisible et à ressentir des émotions. Leur travail oscille entre art abstrait et art primitif et expérimente des associations de peinture, collage, terre, encre, papier et carton, où se mélangent des palettes de couleurs noires, grises ocre et blanches. Dans les œuvres présentées, tout est propice à rêver, créer, voyager.

Atelier au jardin

rue Bosret, 17

053

▲×

COLLECTIF

NAMUR SALZINNES



VÉRONIQUE GÉRARD

PEINTURE, DESSIN, GRAVURE + SCULPTURE

ANN ET VÉRO DÉTOURNENT LES CODES

Atelier au jardin

rue Bosret, 17

053

▲ ×

COLLECTIF

NAMUR SALZINNES



ANNE NOËL

PEINTURE, DESSIN, GRAVURE + SCULPTURE

ANN ET VÉRO DÉTOURNENT LES CODES

Atelier au jardin

rue Bosret, 17

053

▲×



IRRÉVERSIBLE

PEINTURE, DESSIN + INSTALLATION

Carine Van den Elsen / NYOOD (peinture), Félix Grosjean (peinture), Kinga Van Lancker (peinture), Geneviève Bastin, Thibault Bellon (Croqueur d'âmes)

Les œuvres exposées sont inspirées de modèles vivants ou de personnes croisées dans la rue. Elles interprètent les expressions visibles d'une manifestation inconsciente de l'individu. Au travers de ces différents langages corporels spontanés ou incontrôlés du vivant, l'artiste saisit et fait entendre la confusion, la mélancolie, le renversement, le clivage ou encore la folie sur sa toile, en utilisant une technique artistique qui lui est singulière et unique. Il ou elle convoque l'acrylique, la peinture à l'huile ou encore le fusain, en jouant sur les couleurs ou les transparences, sur les traits inachevés, grossiers ou raffinés étroitement liés à leurs émotions.

Labo Astrid

avenue Reine Astrid, 22

054



COLLECTIF

NAMUR SALZINNES



FÉLIX GROSJEAN

PEINTURE

IRRÉVERSIBLE

Labo Astrid

avenue Reine Astrid, 22

054

●▲×

COLLECTIF

NAMUR SALZINNES



CROQUEUR D'ÂMES

PEINTURE

IRRÉVERSIBLE

Labo Astrid

avenue Reine Astrid, 22

054

● ▲ ×

COLLECTIF

NAMUR SALZINNES



GENEVIÈVE BASTIN

PEINTURE

IRRÉVERSIBLE

Labo Astrid

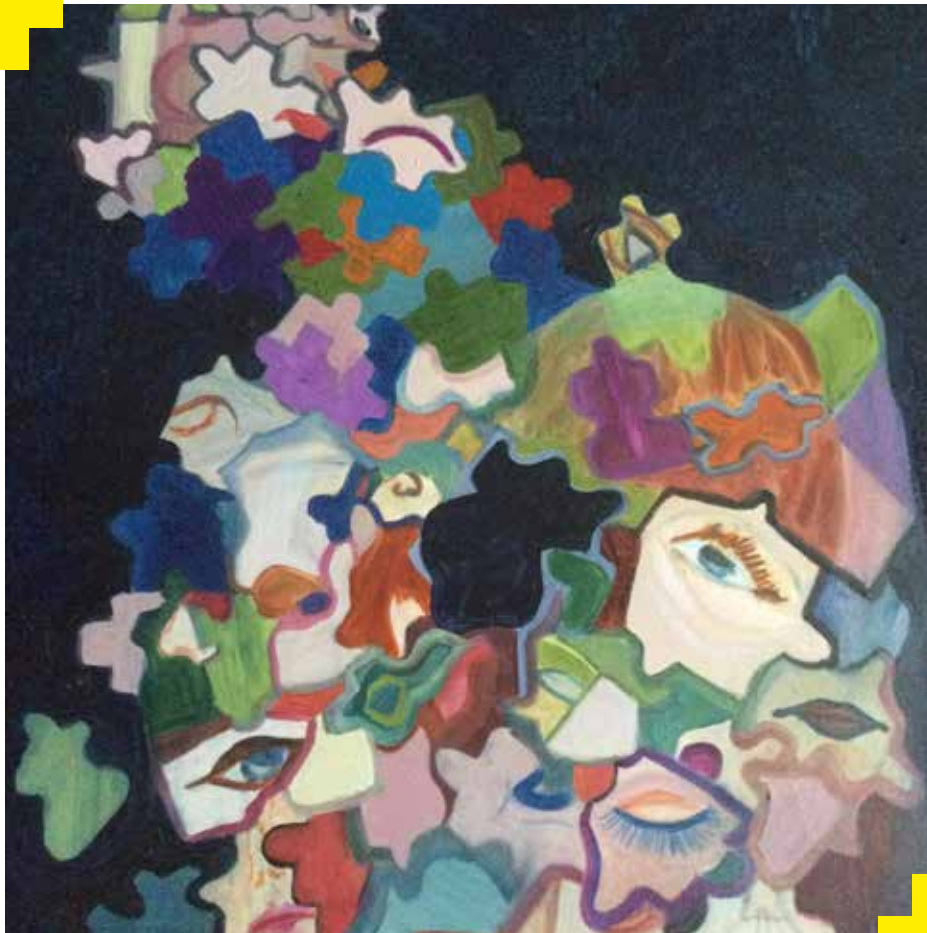
avenue Reine Astrid, 22

054

● ▲ ×

COLLECTIF

NAMUR SALZINNES



KINGA VAN LANCKER

PEINTURE

IRRÉVERSIBLE

Labo Astrid

avenue Reine Astrid, 22

054

● ▲ ×

COLLECTIF

NAMUR SALZINNES



CARINE VAN DEN ELSSEN

PEINTURE

IRRÉVERSIBLE

Labo Astrid

avenue Reine Astrid, 22

054

● ▲ ×

COLLECTIF

NAMUR SALZINNES



COLLECTIF LABO ASTRID

PHOTO. PEINTURE, DESSIN + INSTALLATION

Stanislaw (essais photographiques), Marie Michel Mangon (photo), Marie Aude (installation + peinture), Victoria de la Serna (céramique), Savina de la Serna (dessin et acrylique), Baptiste Lo Manto (arts plastiques), Samiha El Harchi (peintures)

Labo Astrid

avenue Reine Astrid, 22

054



COLLECTIF

NAMUR SALZINNES



Stanislaw

PHOTO

Labo Astrid

avenue Reine Astrid, 22

COLLECTIF LABO ASTRID

054

● ▲ ×

COLLECTIF

NAMUR SALZINNES



Marie Michel Mangon

PHOTO

Labo Astrid

avenue Reine Astrid, 22

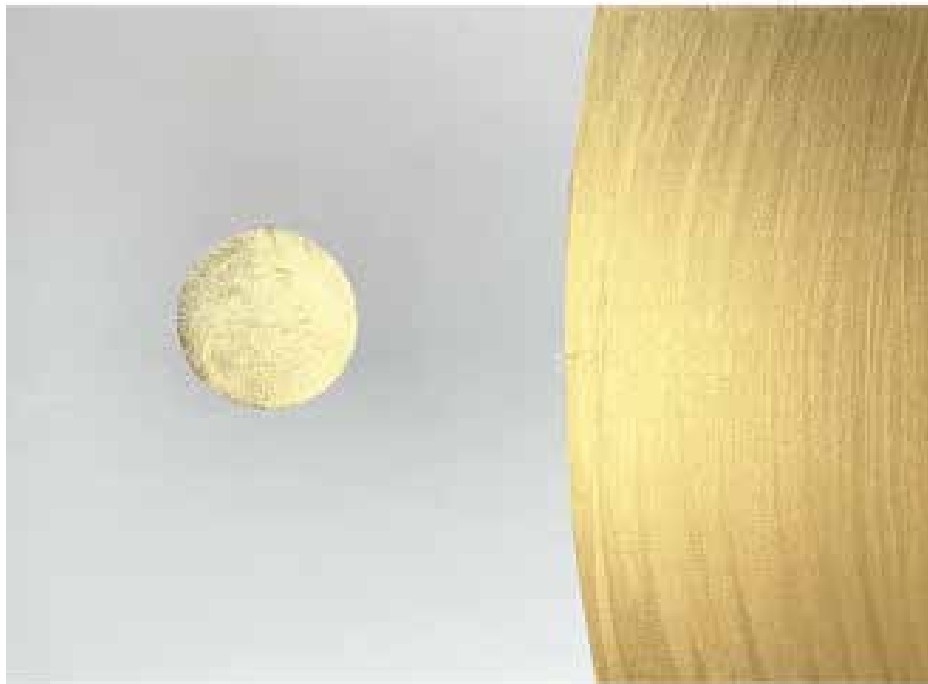
COLLECTIF LABO ASTRID

054

● ▲ ×

COLLECTIF

NAMUR SALZINNES



Marie Aude

PEINTURE + INSTALLATION

Labo Astrid

avenue Reine Astrid, 22

COLLECTIF LABO ASTRID

054

● ▲ ×

COLLECTIF

NAMUR SALZINNES



Victoria de la Serna

CÉRAMIQUE

Labo Astrid

avenue Reine Astrid, 22

COLLECTIF LABO ASTRID

054

● ▲ ×

COLLECTIF

NAMUR SALZINNES



Savina de la Serna

PEINTURE + DESSIN

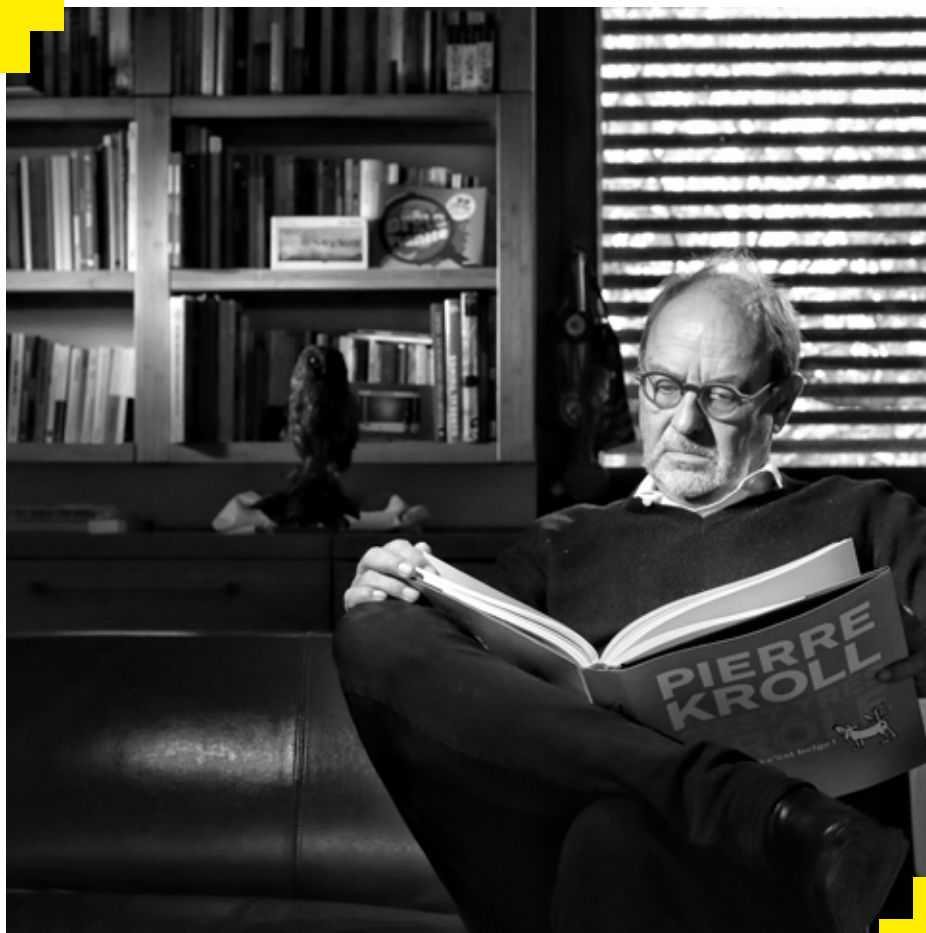
Labo Astrid

avenue Reine Astrid, 22

COLLECTIF LABO ASTRID

054

●▲×



BEP'S GOT TALENT

PEINTURE, PHOTO + ARTS NUMÉRIQUES

Jean-François Rossignol (arts numériques), Kévin Mouvet (photo), Marc Dehareng (peinture),
Benoît Malchair (photo)

Marc Dehareng, économiste de formation, est un artiste peintre inspiré par ses voyages, participant à de nombreuses expositions en Belgique depuis près de 30 ans. Jean-François Rossignol fusionne l'art et la technologie en intégrant la modélisation et l'impression 3D dans ses tableaux à l'acrylique. L'alliance du folklore et de cette approche créative offre un champ infini d'imagination. Kévin Mouvet, influencé par sa formation aux studios Harcourt à Paris, se spécialise dans la photo de portraits en noir et blanc. Utilisant une lumière continue de studio, il capture des expressions sous un angle artistique. Benoît Malchair, photographe par nature, voit la photo comme une partie essentielle de son identité.

Bureau économique de la Province

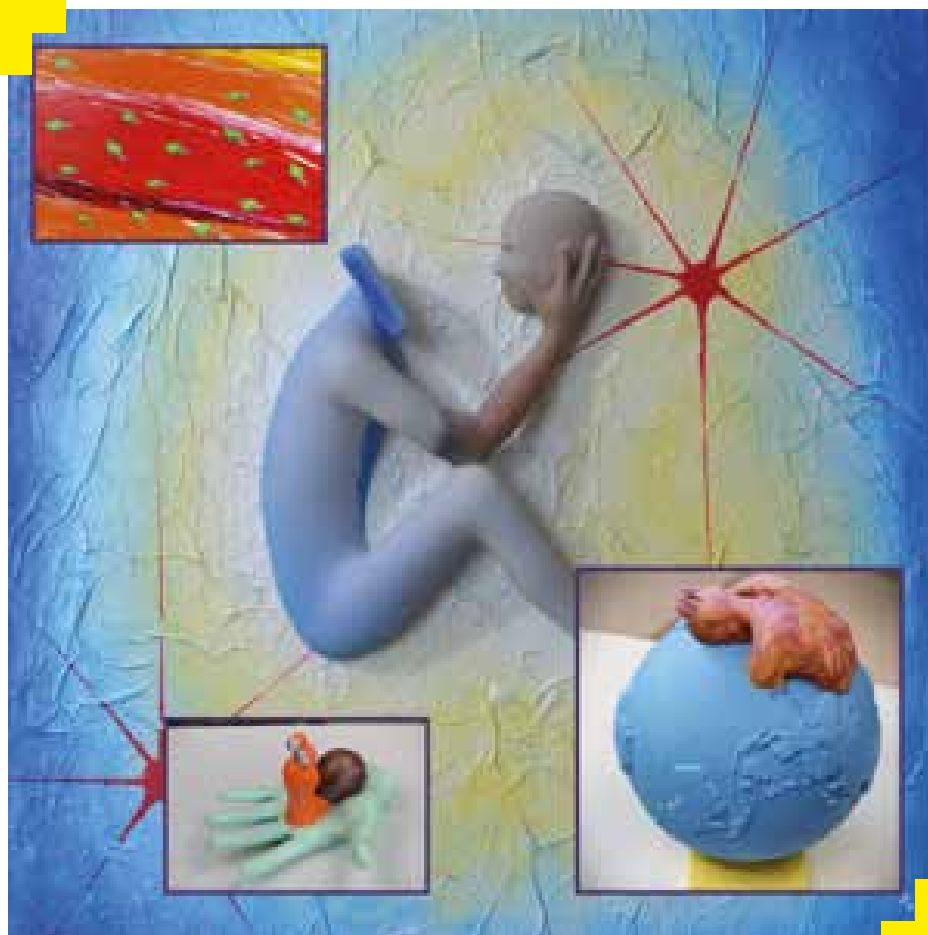
avenue Sergent Vrithoff, 2

055



COLLECTIF

NAMUR SALZINNES



JEAN-FRANÇOIS ROSSIGNOL

ARTS NUMÉRIQUES

BEP'S GOT TALENT

Bureau économique de la Province

avenue Sergent Vrithoff, 2

055



COLLECTIF

NAMUR SALZINNES



KÉVIN MOUVET

PHOTO

BEP'S GOT TALENT

Bureau économique de la Province

avenue Sergent Vrithoff, 2

055

▲×

COLLECTIF

NAMUR SALZINNES



MARC DEHARENG

PEINTURE

BEP'S GOT TALENT

Bureau économique de la Province

avenue Sergent Vrithoff, 2

055

▲ ×

COLLECTIF

NAMUR SALZINNES



BENOÎT MALCHAIR

PHOTO

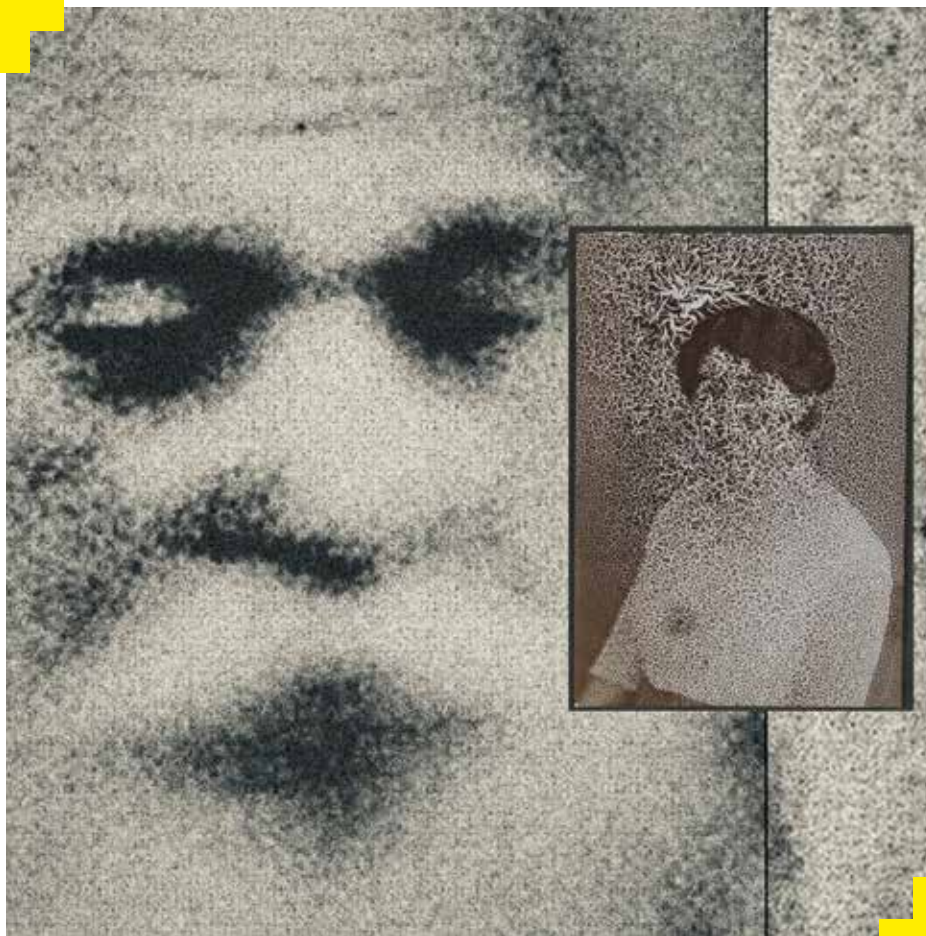
BEP'S GOT TALENT

Bureau économique de la Province

avenue Sergent Vrithoff, 2

055

▲ ×



ASPÈKT 2

PHOTO, CRÉATIONS SONORES + ÉCRITS

Entrer de manière éphémère en résidence de recherche et de création artistique au sein d'une résidence de repos et de soins, c'est partir à la rencontre d'un territoire inconnu fait d'un lieu et de ses habitants. C'est être accueilli par des personnes qui vont se raconter pour qu'à notre tour nous les racontions. Une mise en récit commune, dans un rapport au temps et à l'intime, à la générosité et à la confiance. Le tout matérialisé par des photos, des créations sonores et des écrits réalisés entre janvier et mars 2024.



MICHEL DELFOSSE

PEINTURE

Son travail n'est pas un travail intellectuel. Il n'est le résultat d'aucune théorie ou concept. L'émotion face à la créativité du vivant et l'émerveillement devant la beauté simple et vraie de la nature sont les ferments de toute sa recherche artistique.



ANDRÉ-MARIE PEYSKENS

PEINTURE

Un rayon de lumière furtif, une ombre qui s'invite, une résonance musicale, un effort musculaire, un souffle maîtrisé, puis retour au calme. La vie de tous les jours et ses coins intimes.



CITADELLE





VÉRONIQUE HENRI

CÉRAMIQUE, PEINTURE ET SCULPTURE

Créatrice des «Namureux» (couples en céramique) de la Citadelle de Namur, Véronique expose également ses peintures acryliques ainsi que ses bijoux, dinanderies et argiles.

EXPO COLLECTIVE

NAMUR CITADELLE



EXPOSITION ANNULÉE



ALEXANDRA DAoust

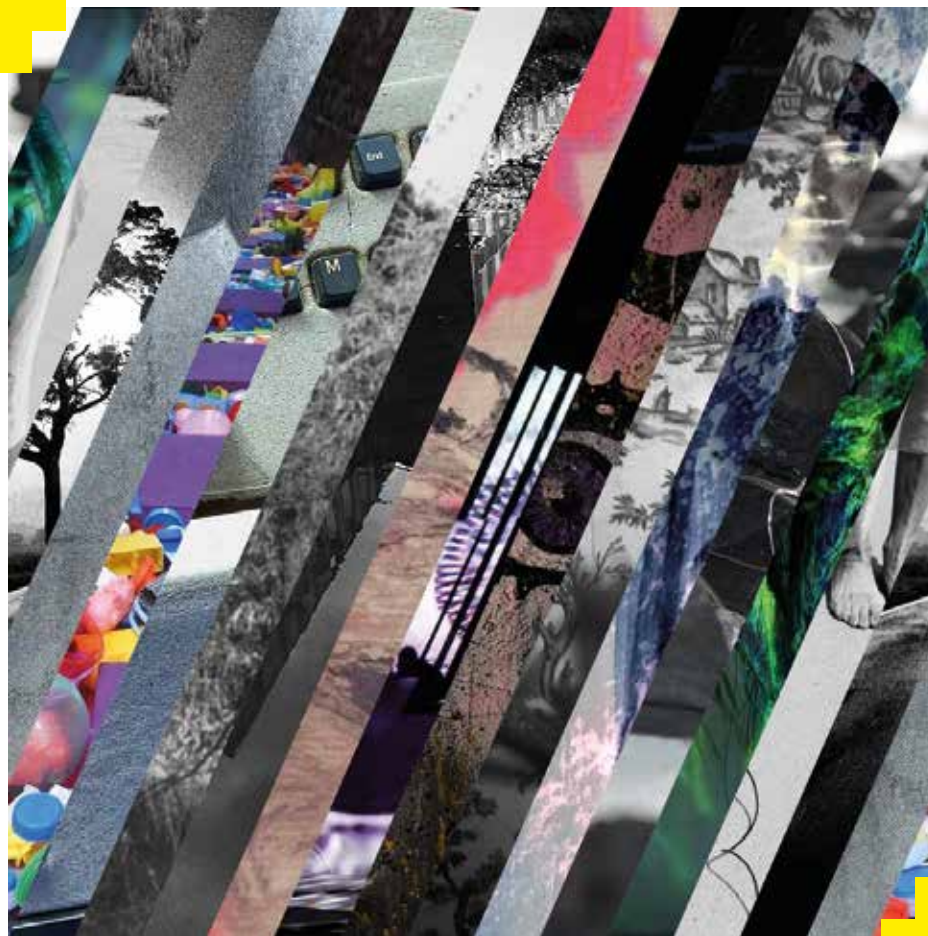
PHOTO

La Vieille Forge

route Merveilleuse, 49

058





COLLECTIF SOLOS

MULTIDISCIPLINAIRE

Michael Guerra (création textile), Johan Flamey Mydatah (vidéo, multidisciplinaire), Nézir Muhadri (photo), Christophe Buekenhoudt (photo), Philippe Van Ravestyn (photo), Gabrielle De Faveri (photo), Delphine Nuttens (photo), Stéphane Renard (dessin, peinture), Sam* (peinture), Xavier Mossoux (installation), Valérie Heinen (dessin, peinture), Fred Collin (installation), Benjamin Dejaiffe (installation), Thierry Dupièieux (photo, multidisciplinaire), Mathieu Van Ravenstyn (installation)

Solos, collectif formé autour de plusieurs envies. Investir un lieu. Exposer des démarches qui se répondent. Base de la réflexion ? La direction. La signification. Le rapport au monde. Et à l'inverse. L'errance. Le n'importe quoi. Le sens est lui-même gorgé de sens. Se trompe lui-même. Giratoire. Unique. Au toucher. À la vue. À l'ouïe. Le champ est vaste. Invitant à l'exploration.

Hangar aux affûts / Terra Nova

route Merveilleuse, 64

059



www.collectif-solos.be

SolosCollectif



COLLECTIF

NAMUR CITADELLE



MICHAEL GUERRA

CRÉATION TEXTILE

COLLECTIF SOLOS

Hangar aux affûts / Terra Nova

route Merveilleuse, 64

059

(▲×

COLLECTIF

NAMUR CITADELLE



JOHAN FLAMEY MYDATAH

VIDÉO, MULTIDISCIPLINAIRE

COLLECTIF SOLOS

Hangar aux affûts / Terra Nova

route Merveilleuse, 64

059

(▲×)

COLLECTIF

NAMUR CITADELLE



NÉZIR MUHADRI

PHOTO

COLLECTIF SOLOS

Hangar aux affûts / Terra Nova

route Merveilleuse, 64

059

(▲×)

COLLECTIF



NAMUR CITADELLE

CHRISTOPHE BUEKENHOUDT

PHOTO

COLLECTIF SOLOS

Hangar aux affûts / Terra Nova

route Merveilleuse, 64

059

(▲×)

COLLECTIF

NAMUR CITADELLE



PHILIPPE VAN RAVENSTYN

PHOTO

COLLECTIF SOLOS

Hangar aux affûts / Terra Nova

route Merveilleuse, 64

059

(▲×)

COLLECTIF

NAMUR CITADELLE



MATHIEU VAN RAVENSTYN

INSTALLATION

COLLECTIF SOLOS

Hangar aux affûts / Terra Nova

route Merveilleuse, 64

059

(▲×)

COLLECTIF

NAMUR CITADELLE



GABRIELLE DE FAVERI

PHOTO

COLLECTIF SOLOS

Hangar aux affûts / Terra Nova

route Merveilleuse, 64

059

(▲×)

COLLECTIF

NAMUR CITADELLE



DELPHINE NUTTENS

PHOTO

COLLECTIF SOLOS

Hangar aux affûts / Terra Nova

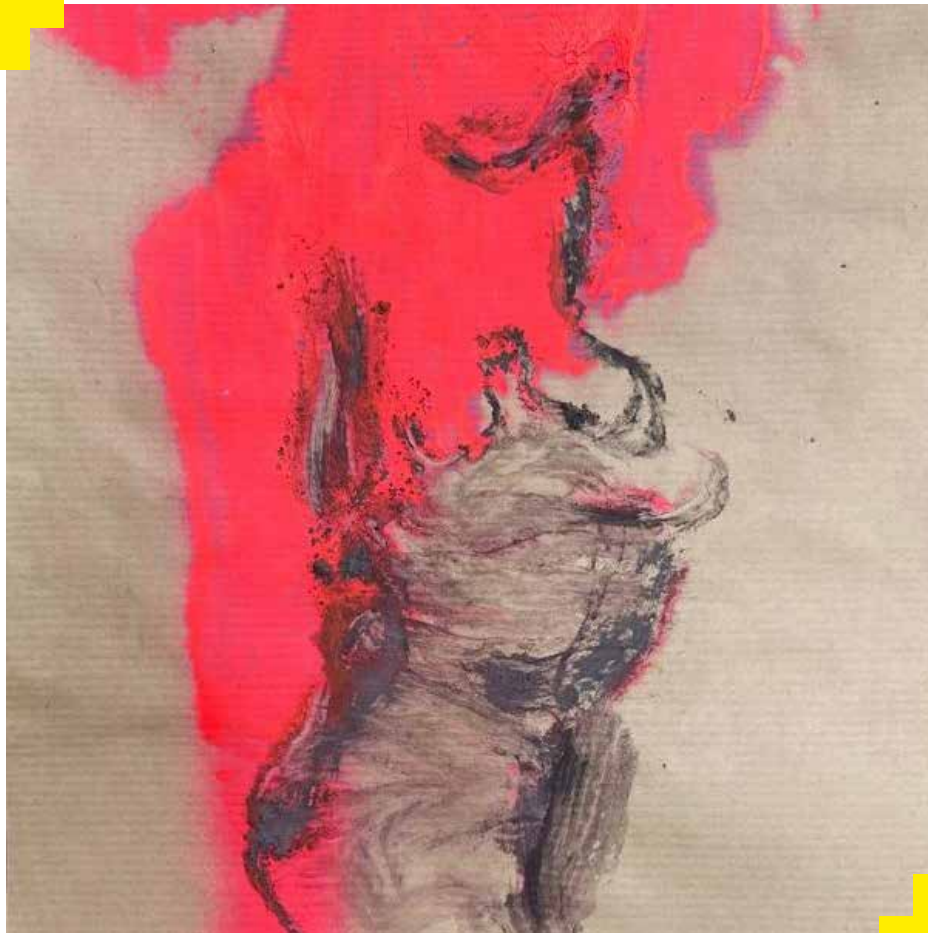
route Merveilleuse, 64

059

(▲×)

COLLECTIF

NAMUR CITADELLE



STÉPHANE RENARD

DESSIN, PEINTURE

COLLECTIF SOLOS

Hangar aux affûts / Terra Nova

route Merveilleuse, 64

059

(▲×)

COLLECTIF



NAMUR CITADELLE

SAM
PEINTURE

COLLECTIF SOLOS

Hangar aux affûts / Terra Nova

route Merveilleuse, 64

059

(▲×)

COLLECTIF

NAMUR CITADELLE



XAVIER MOSSOUX

INSTALLATION

COLLECTIF SOLOS

Hangar aux affûts / Terra Nova

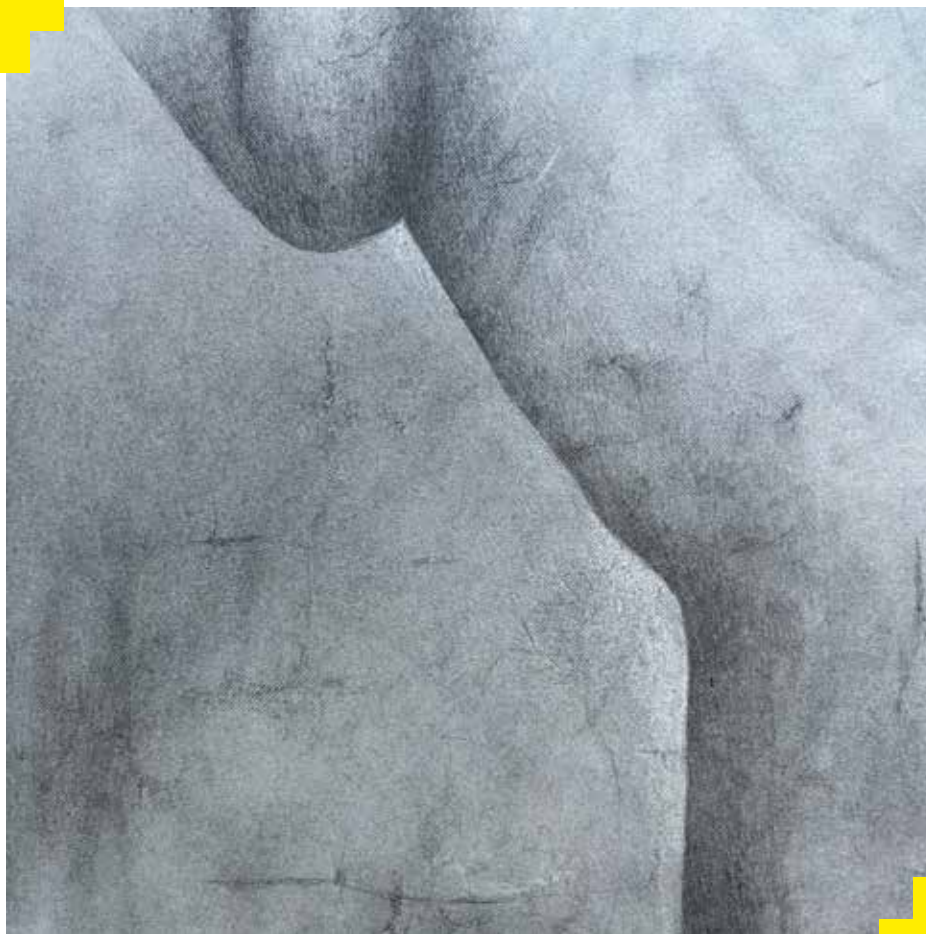
route Merveilleuse, 64

059

(▲×)

COLLECTIF

NAMUR CITADELLE



VALÉRIE HEININ

DESSIN, PEINTURE

COLLECTIF SOLOS

Hangar aux affûts / Terra Nova

route Merveilleuse, 64

059

(▲×)

COLLECTIF

NAMUR CITADELLE



FRED COLLIN

INSTALLATION

COLLECTIF SOLOS

Hangar aux affûts / Terra Nova

route Merveilleuse, 64

059

(▲×)

COLLECTIF



NAMUR CITADELLE

THIERRY DUPIÈREUX

PHOTO, MULTIDISCIPLINAIRE

COLLECTIF SOLOS

Hangar aux affûts / Terra Nova

route Merveilleuse, 64

059

(▲×)



LOUIS MATTEZ

PEINTURE

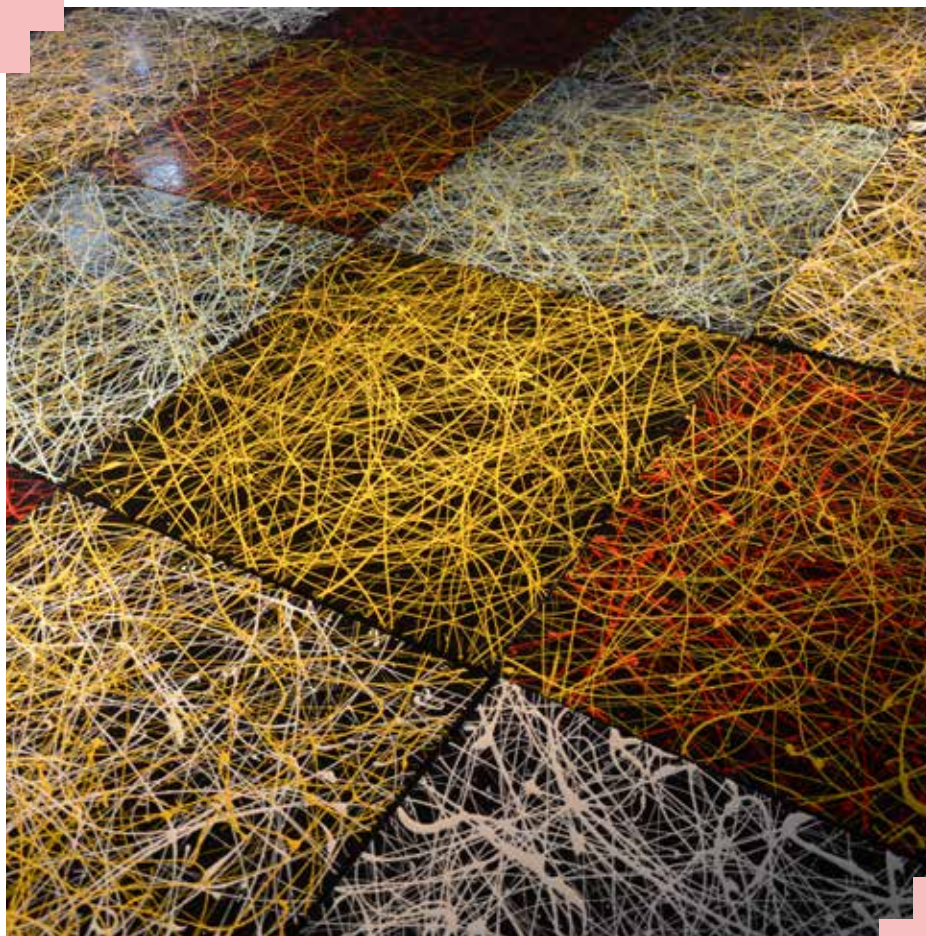
Peintures à l'huile réalisées avec des méthodes traditionnelles en multiples couches pour des sujets et rendus modernes. Démonstration de la réalisation d'une peinture sur la durée de l'exposition. Initiation rapide à la peinture à l'huile (15min) avec l'utilisation d'optiques afin de réveiller votre artiste intérieur.



BRIGITTE FRANQUET

TISSAGE FLORAL

Les tricots de bri sont nés d'une envie de partager son goût pour le tricot, la texture de la laine, les couleurs. Une grand-mère couturière lui a donné les gènes de la création et des doigts en or, comme elle disait si bien. Présentation de tissage décoratif réalisé avec inclusion de fleurs des champs et graminées cueillies lors de balades.



VALÈRE THOMAS

MULTIDISCIPLINAIRE

Sa création s'inscrit dans l'artivisme, utilisant divers supports matériels et techniques dans une approche très organique. Il joue avec des codes référentiels et ludiques, où les formes, les couleurs, les ombres, les lumières et le son recréent un environnement réfléchissant aux interactions entre les différentes formes de vie.

EXPO INDIVIDUELLE



NAMUR CITADELLE

BEN DECHAMPS

INSTALLATIONS + MULTIDISCIPLINAIRE



LA PLANTE



COLLECTIF

NAMUR LA PLANTE



LILITH

PHOTO + VIDÉO

Christine Donjean et Michel Hanique présentent une exposition sur les figures à la fois présentes et absentes, les spectres et fantômes entourés de photos de sépultures, à voir dans une cave, à la lampe de poche. Des lectures et une bande son originale accompagnera l'installation. Musique et lecture de textes.

Truth is Strange

avenue de la Pairelle, 64



EXPO INDIVIDUELLE

NAMUR LA PLANTE



CLAUDETTE BONTEMPS

PEINTURE

Les chaises, objets d'usage quotidien, rappellent également que l'art se trouve aussi bien dans les idées que dans les objets. Ici, les chaises sont représentées dans tous leurs états, notamment le désordre.

COLLECTIF

NAMUR LA PLANTE



SOPHIE COLLET, ANN SCHOEMANS & CÉCILE MERTENS

DESSIN, PEINTURE + SCULPTURE

Trois filles de Joie. Un paysage, un morceau de bois, une phrase, un carnet, une toile, un papier de thé, une boîte, un regard, une émotion, une joie: la création.



SOPHIE COLLET

DESSIN, PEINTURE

SOPHIE COLLET, ANN SCHOEMANS & CÉCILE
MERTENS

COLLECTIF

NAMUR LA PLANTE



ANN SCHOEMANS

SCULPTURE

**SOPHIE COLLET, ANN SCHOEMANS & CÉCILE
MERTENS**

rue Théodore Baron, 15

×

COLLECTIF

NAMUR LA PLANTE



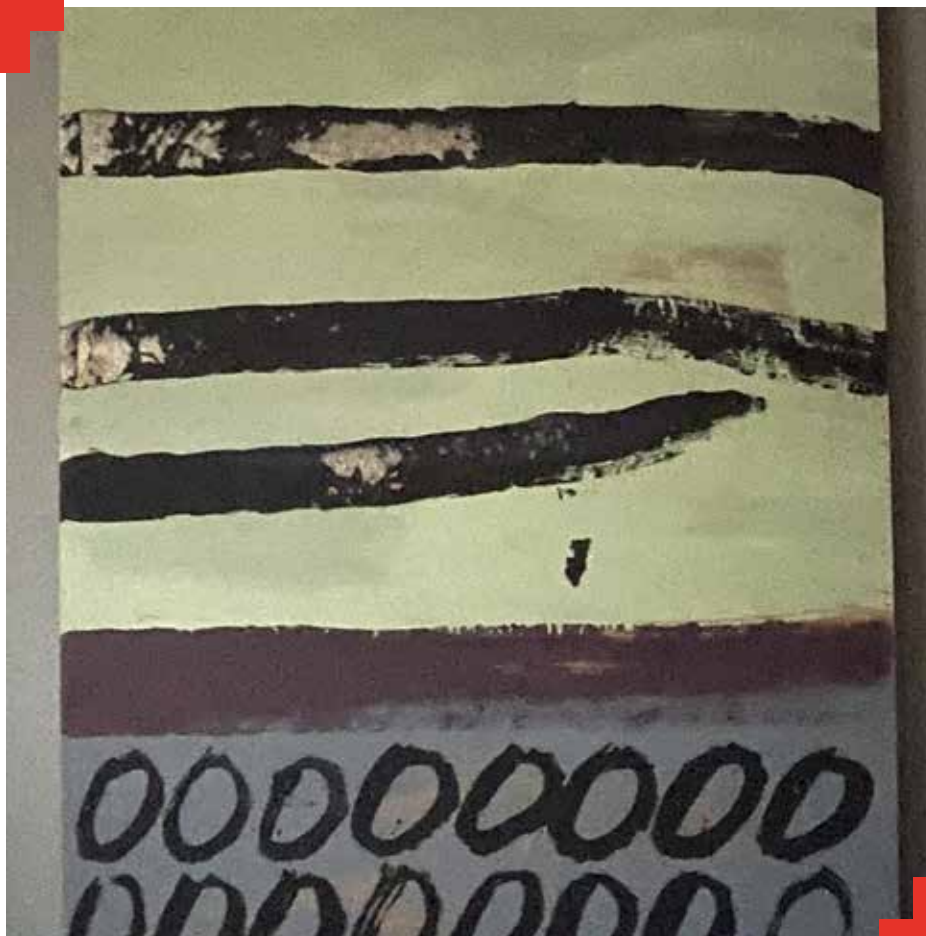
CÉCILE MERTENS

DESSIN, PEINTURE

SOPHIE COLLET, ANN SCHOEMANS & CÉCILE
MERTENS

EXPO COLLECTIVE

NAMUR LA PLANTE



BÉATRICE BODEAU

PEINTURE

horizon/de -z - horizon impression/de - z impression. À ses côtés, le créateur Ufalix expose ses bijoux contemporains.

EXPO COLLECTIVE

NAMUR LA PLANTE



NATHALIE STOCKMAN

ART TEXTILE

Du chantier de tonte jusqu'à l'objet textile, ou l'art de se faufiler à travers les mailles.

EXPO COLLECTIVE

NAMUR LA PLANTE



CHRISTINE KEYEUX

PAPIER

Bijoux et tableaux de papier, collés, froissés, pliés. Le regard de celui qui passe est primordial pour l'artiste. Il n'est jamais anodin. C'est ce petit supplément d'âme qui va de l'un à l'autre.

EXPO COLLECTIVE

NAMUR LA PLANTE



BÉNÉDICTE DE MEEUS

SCULPTURE

Des œuvres en verre acrylique. Sa motivation: s'amuser avec la lumière pour interpréter la couleur, les reflets et les ombres.



MARIE BRUNEEL

CÉRAMIQUE

Création de céramiques et d'objets décoratifs destinés à la vie de tous les jours, réalisés à la main, en grès et porcelaine. Des formes épurées, organiques et délicates, des couleurs douces et naturelles.



MYRIAM MORELLE HOTTON

SCULPTURE

Traversée d'un chaos, réalisée avec des personnages en papier mâché recyclé.



PAULINE TONGLET

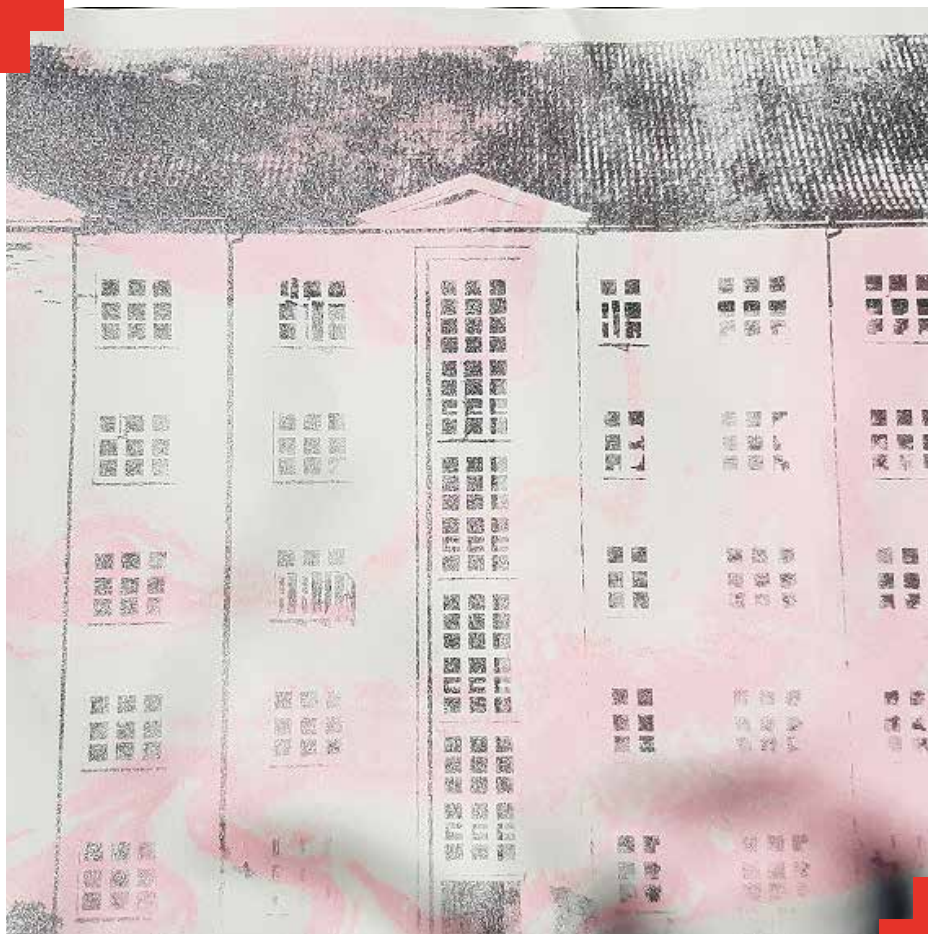
MIXED MÉDIA

La matière première de ses assemblages et collages se diversifie lorsqu'elle se met à collecter des images moins personnelles qu'elle associe à des broderies, typographies, textes ou papiers. En filigrane de ses œuvres se dévoilent les thèmes de la mémoire et de la nostalgie personnelle, mais aussi un certain imaginaire collectif et politique des années 1950 ou 1960.

ADDC

rue Théodore Baron, 22b

 [paulinetonglet](https://www.instagram.com/paulinetonglet)




STÉPHANIE DOGOT

SÉRIGRAPHIE

Stéphanie pratique la sérigraphie à l'Académie des Beaux-Arts de Namur depuis 2014. Ses impressions sur papier et sur tissu explorent la mouvance de formes presque abstraites, la vibration des couleurs, les reflets de la lumière. Avec sa série «Confabulation», elle manipule et revisite ses photos-souvenirs de voyage en les superposant d'images en surimpression.

ADCC

rue Théodore Baron, 22b

 [stephaniedogot](https://www.instagram.com/stephaniedogot)