



VILLE DE
NAMUR

NAMUR
Mobilité

Système de transport intelligent

Conférence de presse
du 21 juin 2018



Contexte



Namur – Actualisation du PCM

Collège n°3 / Phase 2 actions / Réunion
de travail du 16 février 2017



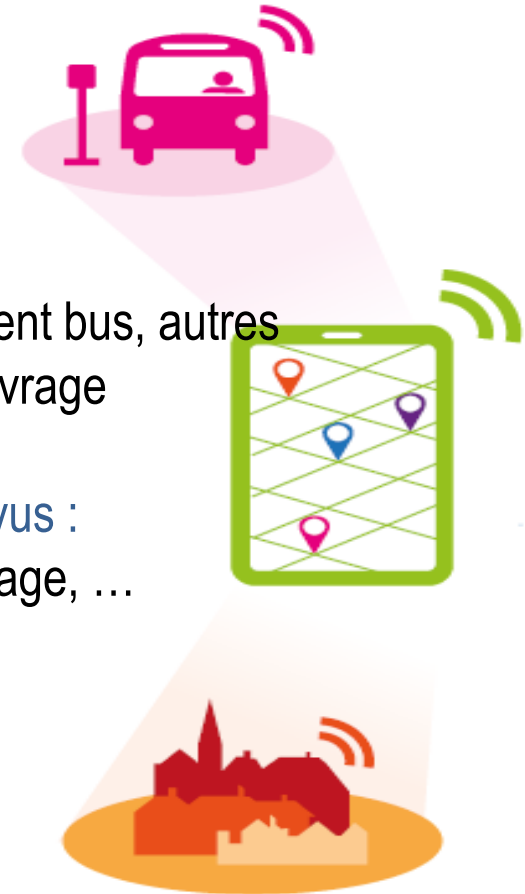
1 / 100

PCM (actualisation en cours) :

- ⇒ Aménagement d'infrastructures
 - ⇒ Circulation routière, aménagement bus, autres
 - ⇒ Stationnement : en voirie, en ouvrage

Travaux, événements, accidents, imprévus :

- ⇒ plan de déviation, parkings de délestage, ...



- ⇒ Saturation des infrastructures : mieux les partager
- ⇒ Améliorer l'accessibilité : réagir plus vite, informer mieux

Contexte

Projet subsidié dans le cadre du FEDER Namur Innovative City Lab - Espaces urbains intelligents

Offre	2.999.986,49 €	
Subvention FEDER	2.271.563,24 €	(90% de 2.523.959,16 €)
Solde à charge de la Ville	728.423,25 €	

*Montant éligible repris
dans la fiche FEDER*

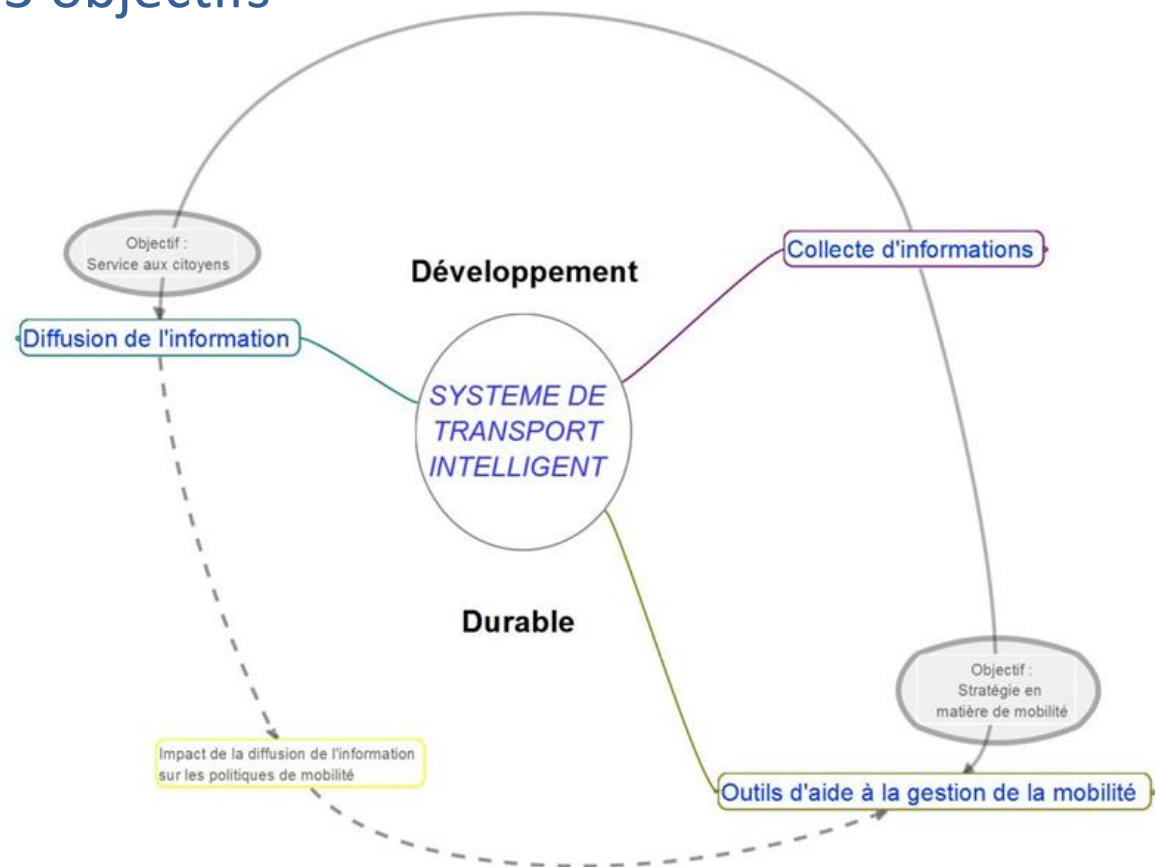
Smart City et mobilité

- **Mobilité = préoccupation quotidienne des citoyens, enjeux pour les pouvoirs publics (attractivité, santé...)**
Les acteurs du trafic sont au cœur du processus:
acteurs, consommateurs et émetteurs de données







Les objectifs





- 3 volets, 3 objectifs



La collecte d'informations

	<ul style="list-style-type: none">• Temps de parcours – charges de trafic :<ul style="list-style-type: none">• via les équipements inclus dans le marché• Floating Car Data• Evénements/travaux : via le logiciel « Occupation du Domaine Public » 
	<ul style="list-style-type: none">• Données du groupe TEC/SRWT (en temps réel dès que possible)
	<ul style="list-style-type: none">• P hors voiries : récolter les données des 6 PMV existants (+ futurs parkings)• P en voiries :<ul style="list-style-type: none">• nombre de places en voiries• données issues des horodateurs « nouvelle génération »

La collecte d'informations

	<ul style="list-style-type: none"> • Qualité de l'air en temps réel : <ul style="list-style-type: none"> • station télémétrique permanente (hors présent marché, AwAC) • réseau de capteurs inclus dans le marché
	<ul style="list-style-type: none"> • Flux piétons : <ul style="list-style-type: none"> • cinq compteurs automatiques existants • futurs capteurs (passerelle Meuse, Citadelle...)
	<ul style="list-style-type: none"> • Flux cyclistes : <ul style="list-style-type: none"> • trois compteurs permanents existants (+ 4 compteurs mobiles) • comptages manuels (15 points – 2x/an) • Données Li Bia Vélo (données ouvertes via JC Decaux)
	<ul style="list-style-type: none"> • Géolocalisation des taxis → rencontre des sociétés de taxis pour intégrer les données au STI

La collecte d'informations

III.16 Exigences Protection vie privée

Les données qui seront mises à disposition en Open Data seront anonymes.

Les caméras doivent faire l'objet d'une déclaration à la Commission de la vie privée.

L'adjudicataire fournira toutes les informations utiles à l'instruction de ce dossier.

La loi du 21 mars 2007 et ses évolutions ultérieures réglant l'installation et l'utilisation de caméras de surveillance sont d'application.

L'adjudicataire devra se conformer au nouveau Règlement général sur la protection des données (RGDP) entré en vigueur le 24 mai 2016.

La diffusion des informations

Panneaux d'information dynamique

- Panneaux sur pénétrantes
 - But : diffusion d'information circulation et information générale + promotion d'une accessibilité multimodale (notamment P+R)
- Panneaux dynamiques aux arrêts de bus
 - But : diffusion du temps d'attente en temps réel pour les prochains bus
- panneaux mobiles
 - But : information complémentaire en cas de travaux ou d'événements



La diffusion des données

Open Data

- Permettre l'exploitation des données par des tiers

Tableaux de bord

- Tableau de bord multimodal à destination des citoyens
- Tableau de bord multimodal pour les gestionnaires communaux comme outils d'aide à la gestion de la mobilité
 - Information en temps réel pour une gestion directe et optimale
 - Evolutions et tendances à long terme pour évaluation des politiques
 - Alertes sur l'état de fonctionnement du réseau et du matériel

Information pour une meilleure intermodalité

- Informations sur les alternatives à la voiture :
- Informations horaires/temps de parcours de bus
- Informations disponibilités/temps de parcours vélos
- Informations places P+R (nœuds multimodaux)



- Sur le Web et en « open data »
- Sur panneaux à message variable et tableaux de bord



Une réduction de la congestion

- Infos trafic
- Infos alternatives
- Temps de parcours
- Infos travaux
- Infos événements, accidents

- Sur le Web et en « open data »
- Sur panneaux à message variable et tableaux de bord
- Exploitation des données pour stratégie de mobilité



Un plus grand confort pour les automobilistes

- Infos parkings (parkings privés, capteurs zones de livraison)
- Itinéraires suggérés (dans le respect des politiques de la ville)
- Infos travaux

Temps réel !

- Sur le Web et en « open data »
- Sur panneaux à message variable et tableaux de bord



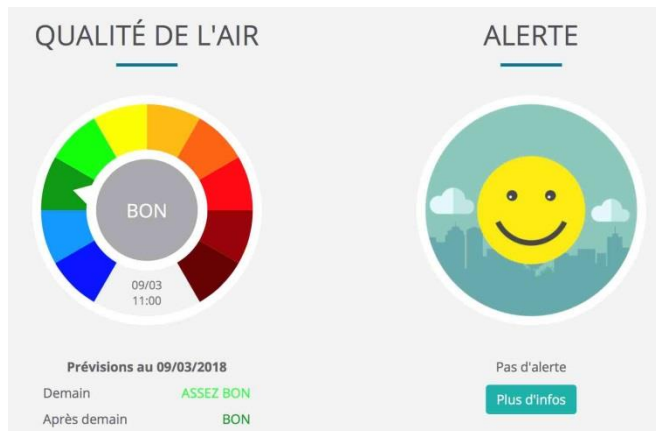
technologiques

Une stratégie en temps réel concernant la qualité de l'air

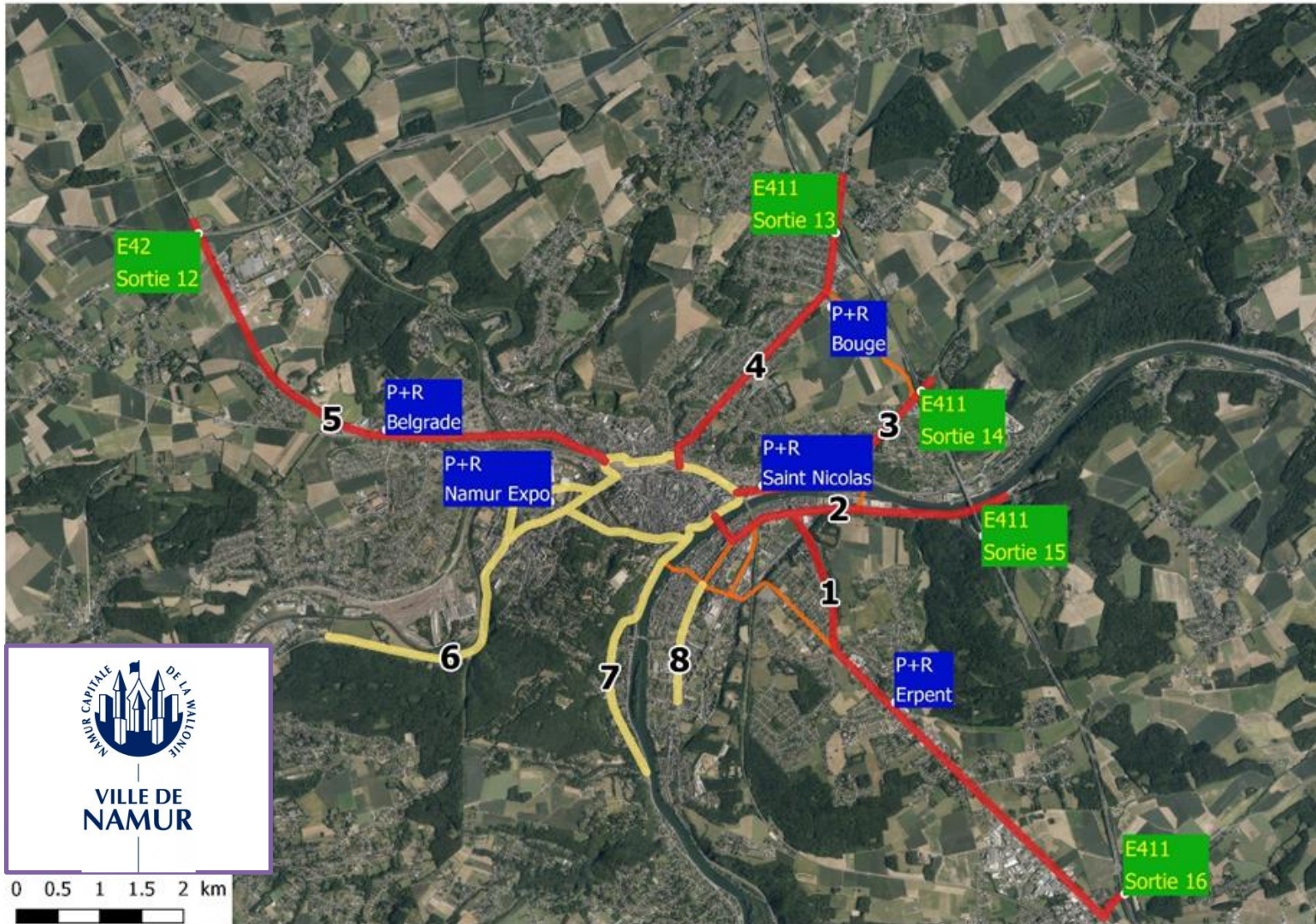
- Qualité de l'air

- Sur le Web et en « open data »
- Sur panneaux à message variable et tableaux de bord

- Possibilités de prendre des mesures



Périmètre du STI



La marché de services

- Conception et étude du STI
- Mise en œuvre du STI
 - Obtention des autorisations nécessaires
 - Fourniture du matériel
 - Travaux relatifs au placement des équipements
 - Développement de tous les logiciels
 - Tests
 - Formation des techniciens
 - Remise de la documentation technique
 - Mise en service
 - Plan de communication
- Entretien et maintenance pendant 4 ans

Dépôt des offres

4 offres déposées : 3 équipes belges et 1 néerlandaise

N°	DESCRIPTION	POINTS
1	Qualité du système de gestion intégrée	45
2	Stratégie détaillée sur un axe	30
3	Qualité des propositions pour les axes secondaires et la ceinture	20
4	Prix	5
Total des points pour les critères d'attribution		100

Comité d'attribution

- Michel JEHAES, Président du comité, Chef de département – DVP
- Bérénice RUYSSSEN, Service mobilité, chef de projet – DVP
- Fabrice MATHIEU, Service Equipement Urbain – DVP
- Marc HORGNIES, Chef de département – DSA
- Nicolas HIMMER, Direction générale, cellule « Smart Cities »
- Didier DUCAMP, Police de Namur, Centre de transmission
- Denis CORNET, SPW, Directeur *f.f.* de la Direction des Equipements électromécaniques de Namur (DGO 1.33)
- Caroline POURTOIS, SPW, Directrice de la Direction de la Gestion du trafic routier (DGO 1.23)
- Simon COLLET, TEC Namur – Luxembourg, Directeur d'exploitation

Désignation par le Collège communal en date du 18 janvier 2018, conformément à l'article II.14 du cahier spécial des charges V 1223



LE FONDS EUROPÉEN DE DÉVELOPPEMENT RÉGIONAL
ET LA WALLONIE INVESTISSENT DANS VOTRE AVENIR



NAMUR
Mobilité



La meilleure offre

Offre de grande qualité

Avec les réserves d'usage en matière de procédures administratives (droit de recours et tutelle régionale)



Slides issus du support de présentation joints
à l'offre

STI Namur

*“Le 1er Système de Transport Intelligent de
Wallonie pour le citoyen”*



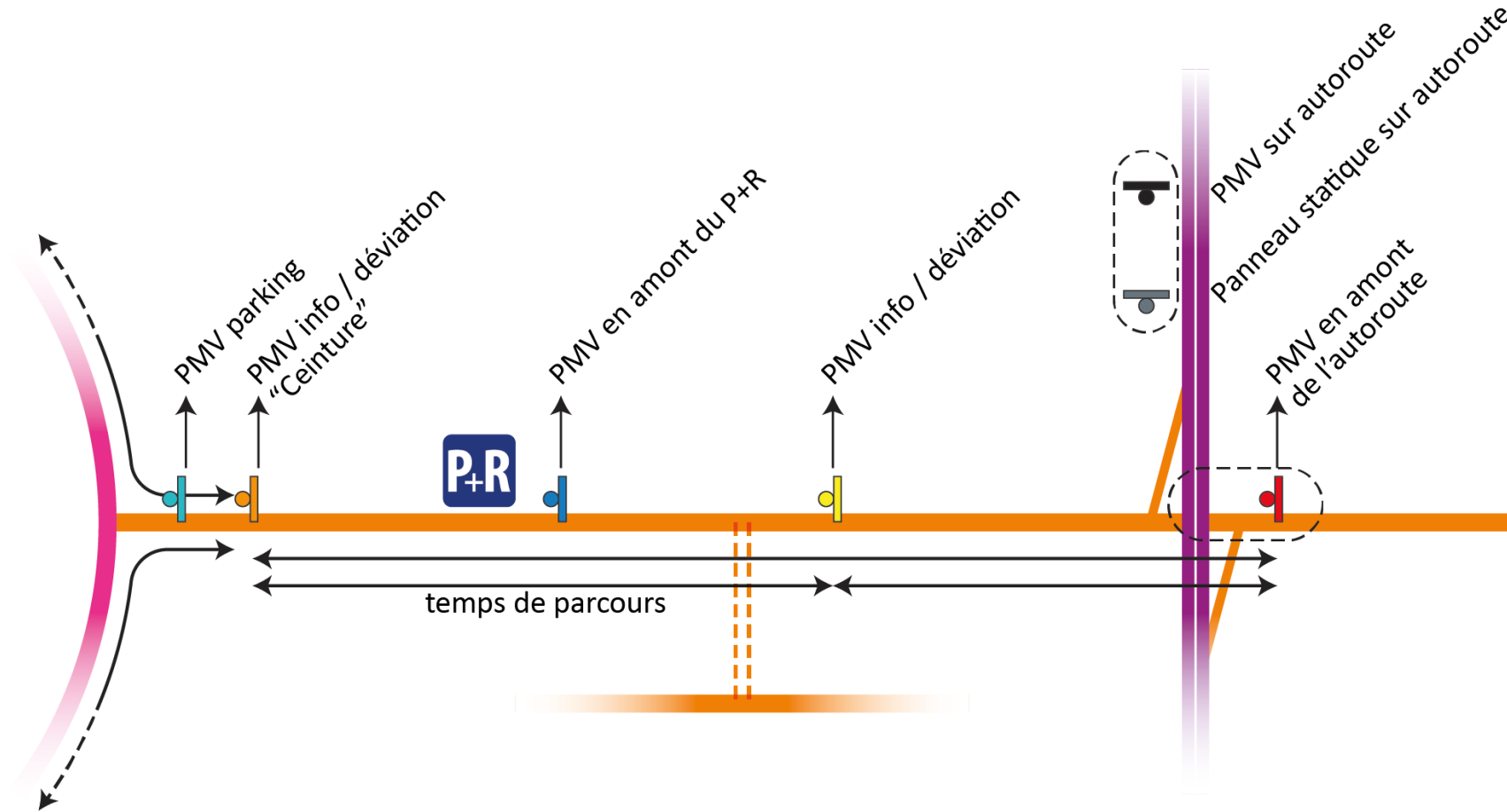
ENGIE
Fabricom

Macq

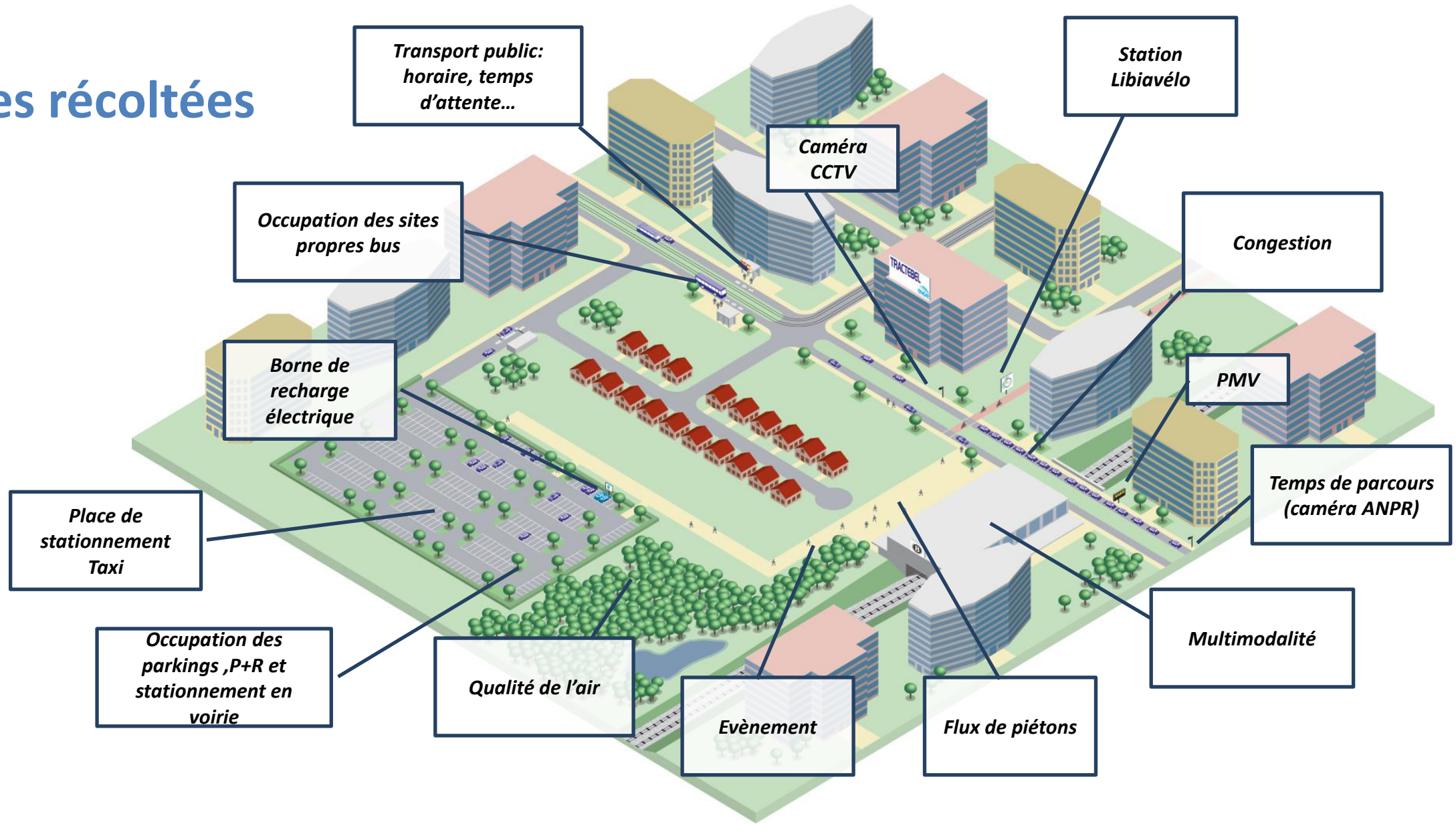
TRACTEBEL
ENGIE

Concept mobilité

- Stratégie générale d'un axe



Données récoltées



Capteurs sur le terrain

- Ouverture aux nouvelles technologies

17 Caméras CCTV

- Vidéosurveillance
- Visualisation trafic



32 Caméras ANPR

- Lecture de plaque
- Temps de parcours



6 Capteurs qualité air

- Mesure pollution

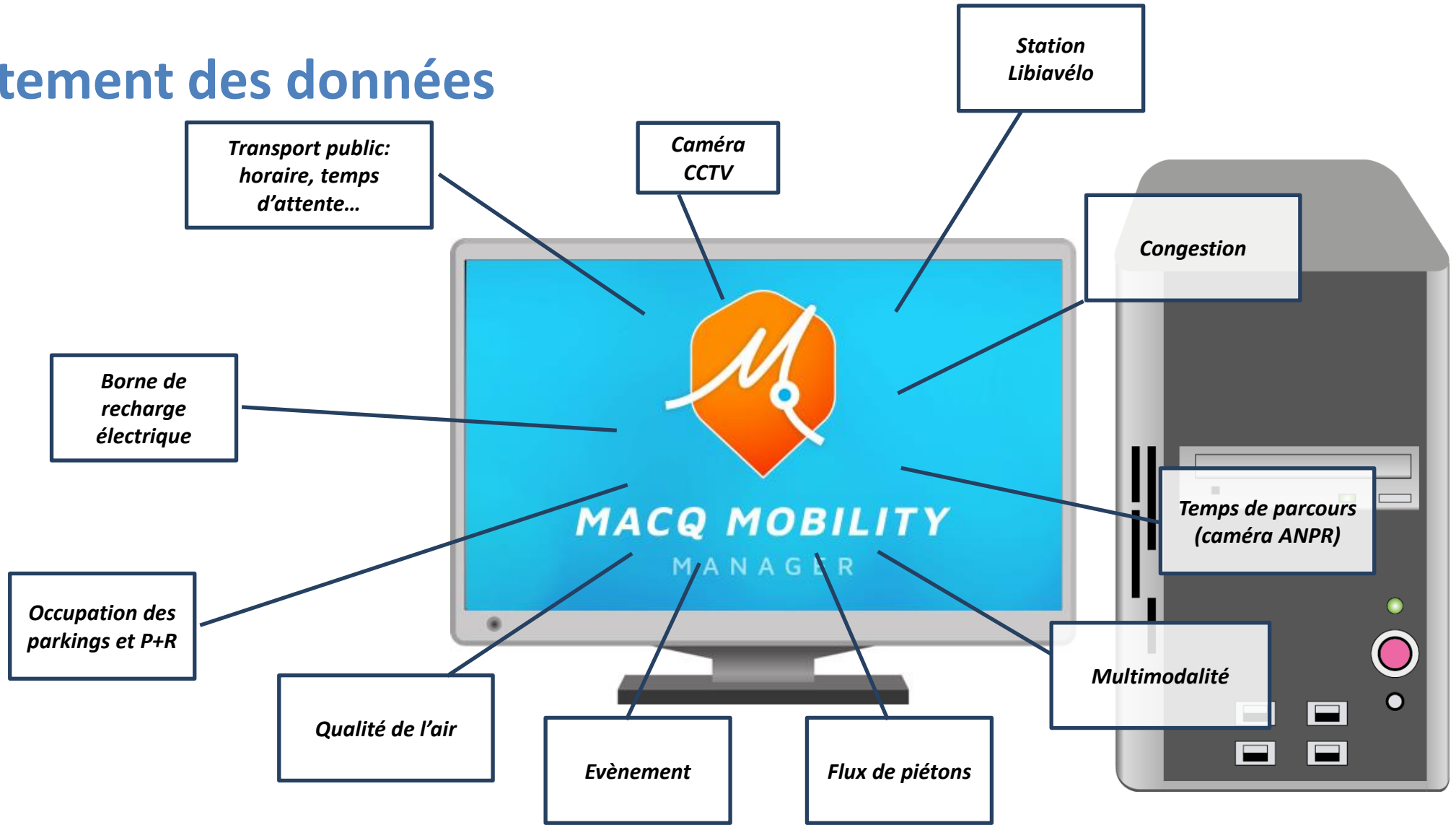


27 Capteurs parking

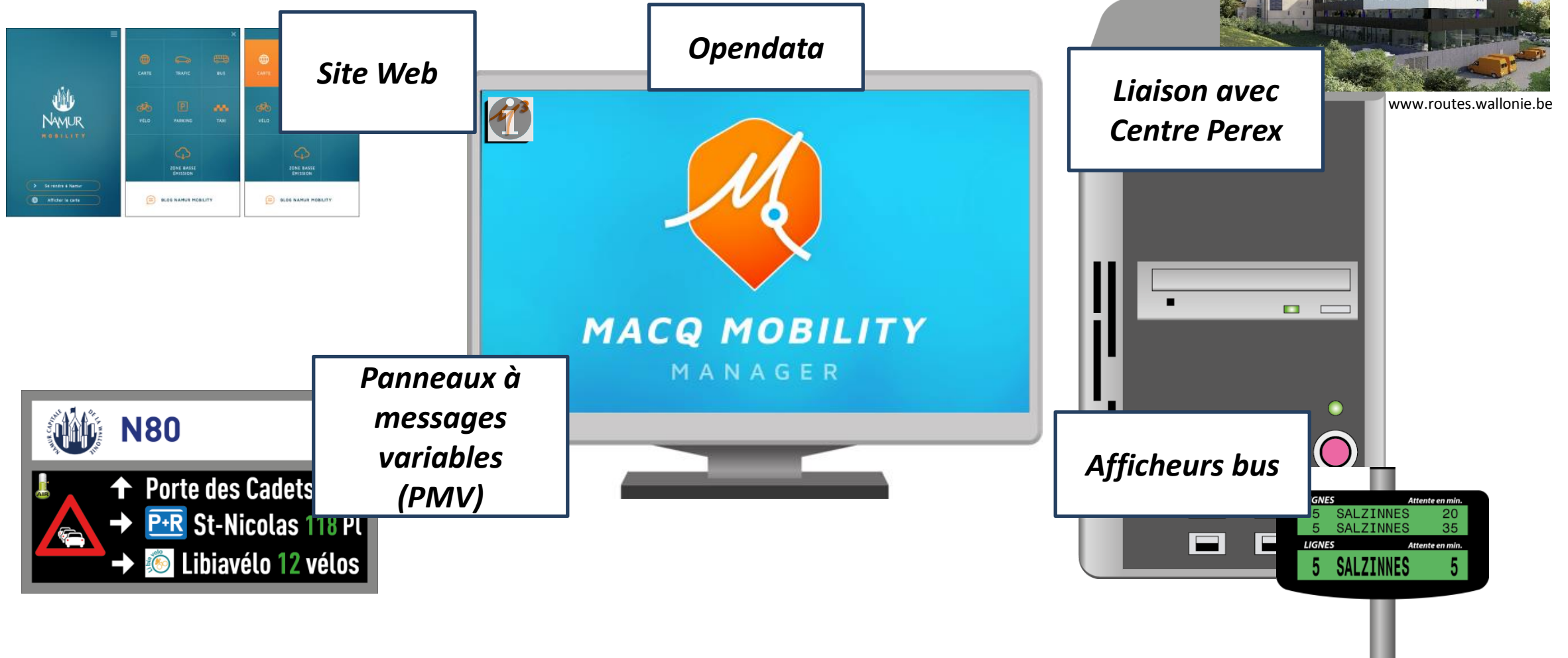
- Information places disponibles



Traitement des données



Diffusion des données

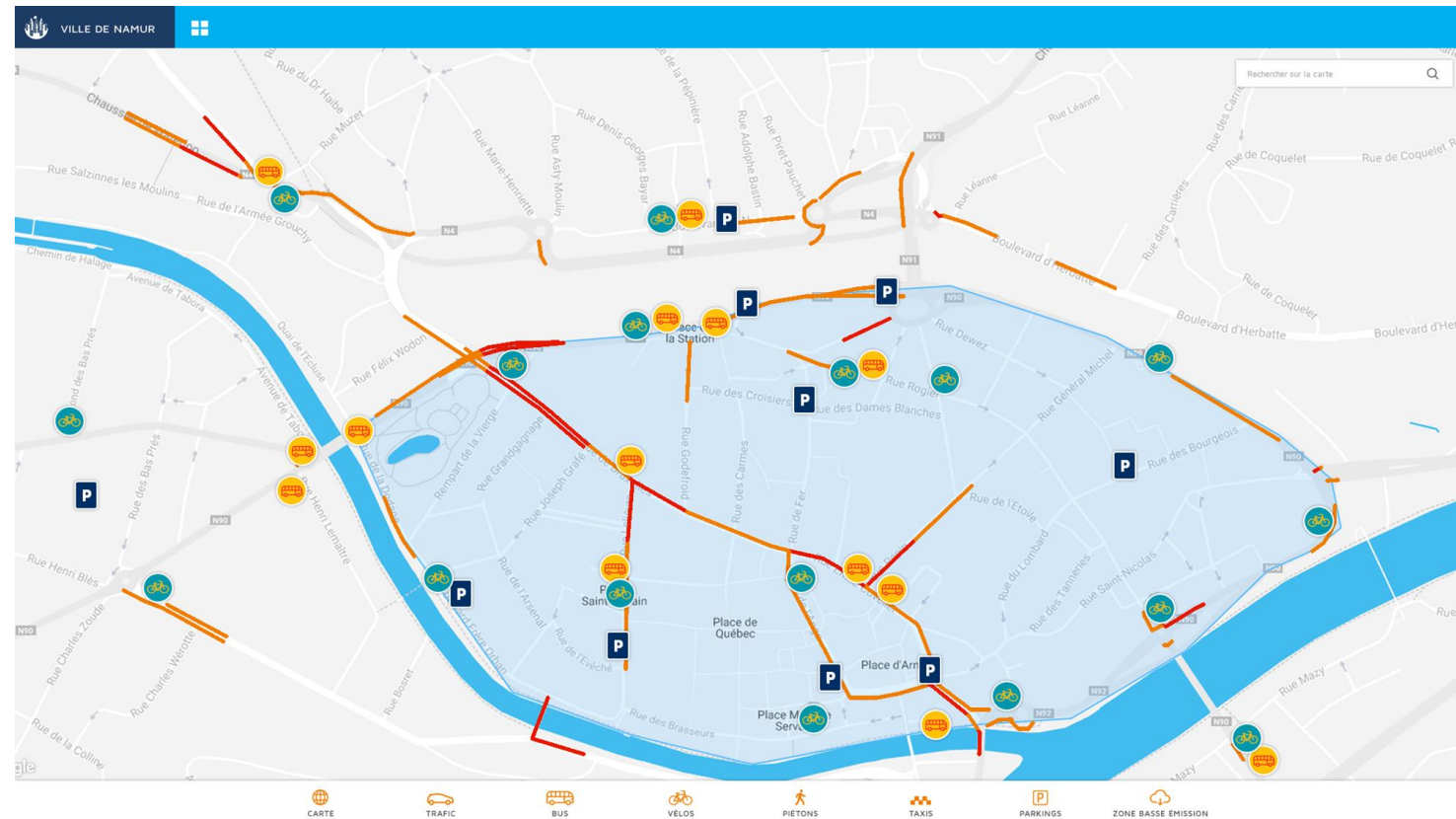


Plateforme M³ - Centralisation des données

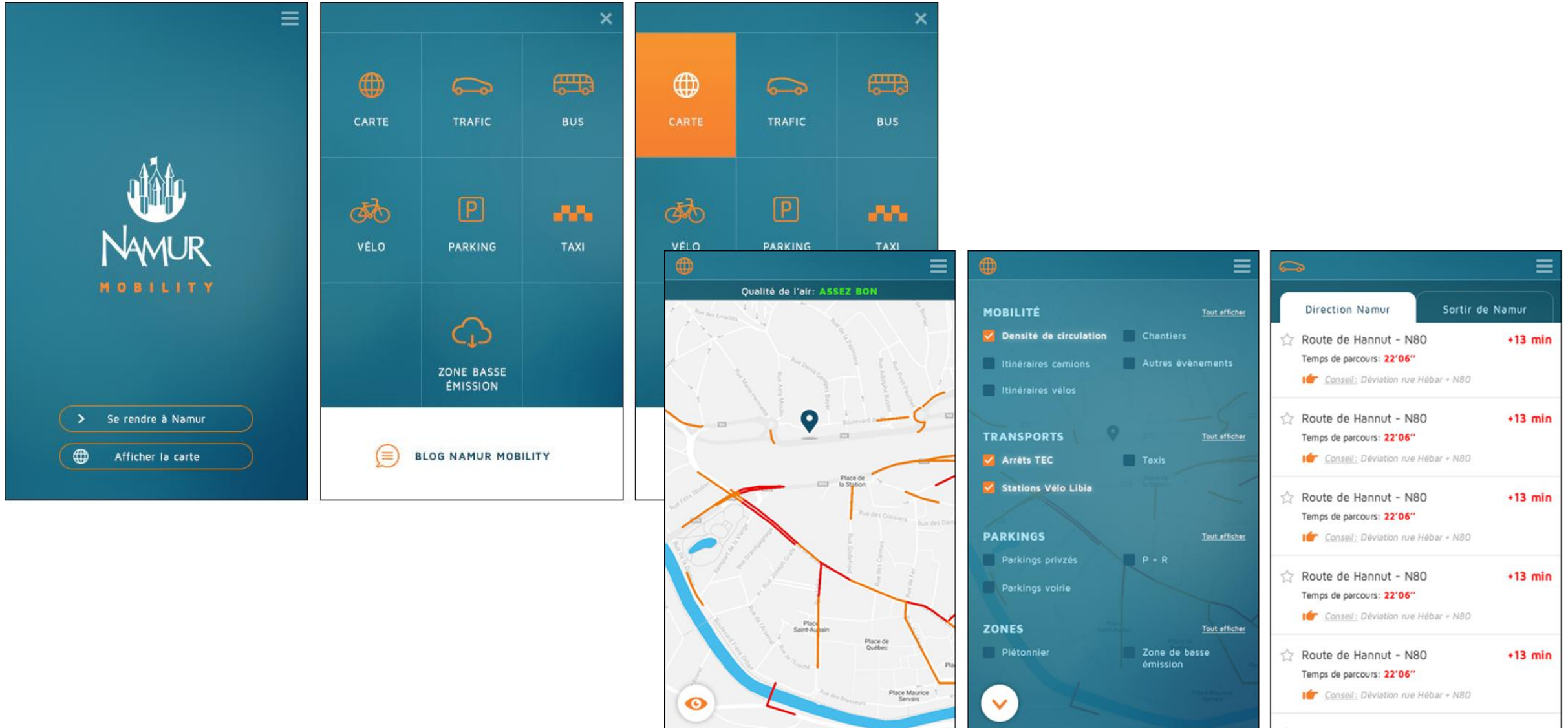
- Système de gestion centralisé M³ « smartcity »
 - Collecte de données : places de parking, disponibilité des vélos Li bia, état du trafic, floating car data de Google, temps d'attente des bus,
 - Calcul, collecte et analyse des temps de parcours ;
 - Affichage sur des PMV des informations utiles aux usagers (état des P+R, temps de parcours, itinéraire conseillé...) ;
 - Distribution des informations bus sur les panneaux

Site WEB pour diffuser des informations aux citoyens :

- État de la circulation, temps de parcours ;
- Temps d'attente des bus sur le site et aux arrêts de bus ;
- Disponibilité des vélos Libia vélos ;
- Places de parking.



Navigation citoyen avec un smartphone



Blog citoyen



LOREM IPSUM DOLOR SIT AMET
05 MAI 2017

Lorem ipsum dolor sit amet, consectetur adipiscing elit. Phasellus ex tellus, ullamcorper quis nunc sit amet, mollis placerat massa. Cras rutrum luctus dignissim...

[Lire la suite](#)



LOREM IPSUM DOLOR SIT AMET
05 MAI 2017

Lorem ipsum dolor sit amet, consectetur adipiscing elit. Phasellus ex tellus, ullamcorper quis nunc sit amet, mollis placerat massa. Cras rutrum luctus dignissim...

[Lire la suite](#)



LOREM IPSUM DOLOR SIT AMET
05 MAI 2017

Lorem ipsum dolor sit amet, consectetur adipiscing elit. Phasellus ex tellus, ullamcorper quis nunc sit amet, mollis placerat massa. Cras rutrum luctus dignissim...

[Lire la suite](#)

À LA UNE



DÈS LE 6 MARS 2017, LE SYSTÈME DE BILLETTIQUE CHANGE AU P-R SAINT NICOLAS

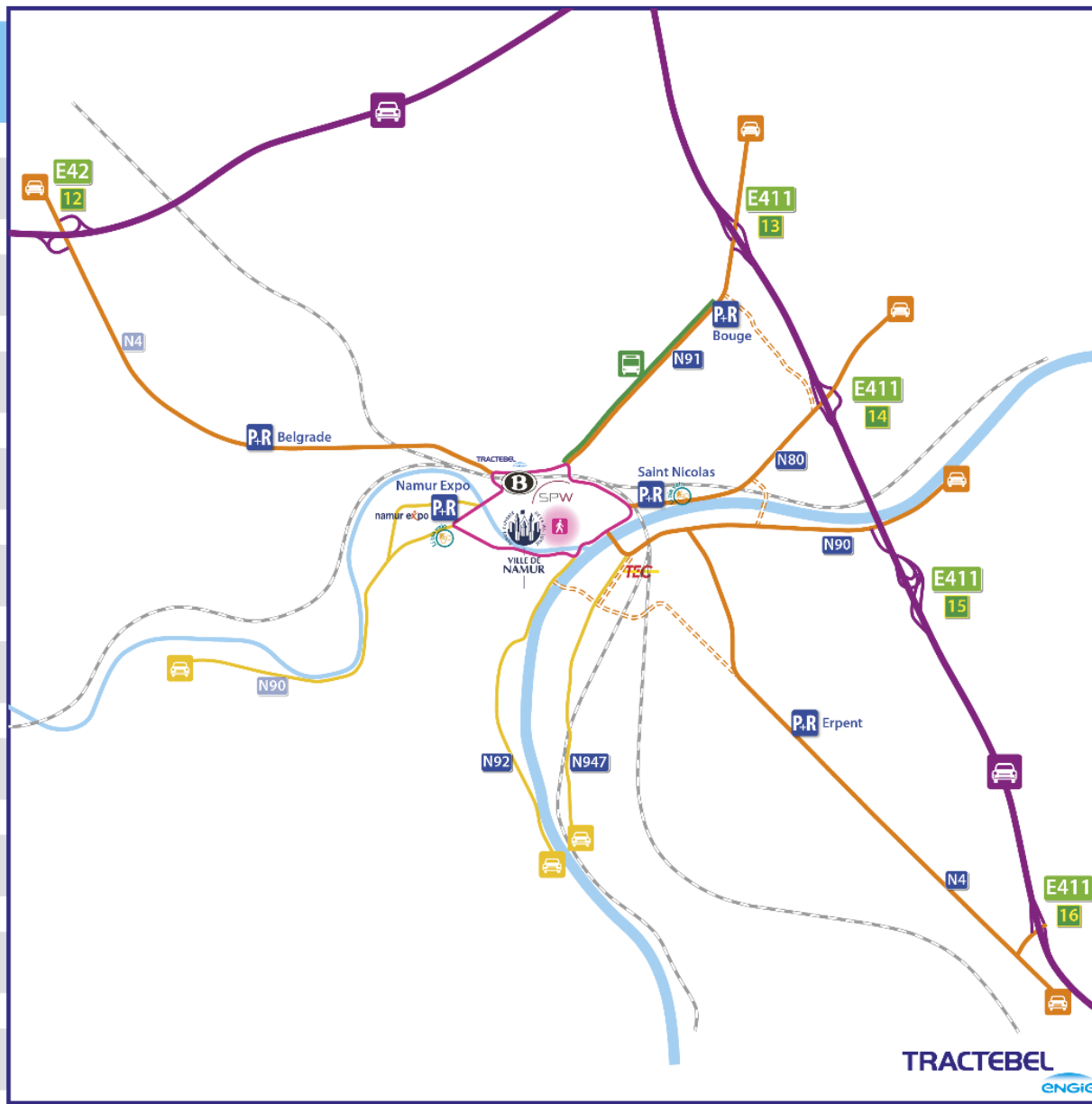
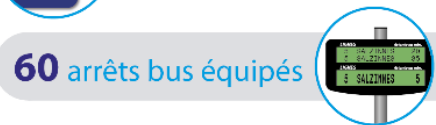
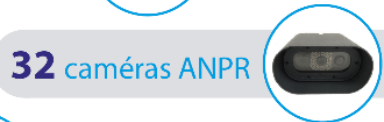
• • •

FLUX D'INFOS

- Ville de Namur** @villedeNamur 02 avr. Lorem ipsum dolor sit amet, consectetur adipiscing elit. Phasellus ex tellus, ullamcorper quis nunc sit amet... [https://t.co/3t4e1t2jpe](#)
- Ville de Namur** @villedeNamur 02 avr. Lorem ipsum dolor sit amet, consectetur adipiscing elit. Phasellus ex tellus, ullamcorper quis nunc sit amet... [https://t.co/3t4e1t2jpe](#)
- Ville de Namur** @villedeNamur 02 avr. Lorem ipsum dolor sit amet, consectetur adipiscing elit. Phasellus ex tellus, ullamcorper quis nunc sit amet... [https://t.co/3t4e1t2jpe](#)
- Ville de Namur** @villedeNamur 02 avr. Lorem ipsum dolor sit amet, consectetur adipiscing elit. Phasellus ex tellus, ullamcorper quis nunc sit amet... [https://t.co/3t4e1t2jpe](#)
- Ville de Namur** @villedeNamur 02 avr. Lorem ipsum dolor sit amet, consectetur adipiscing elit. Phasellus ex tellus, ullamcorper quis nunc sit amet... [https://t.co/3t4e1t2jpe](#)

Plus de tweets

STI NAMUR en 2019



STI NAMUR dans le futur

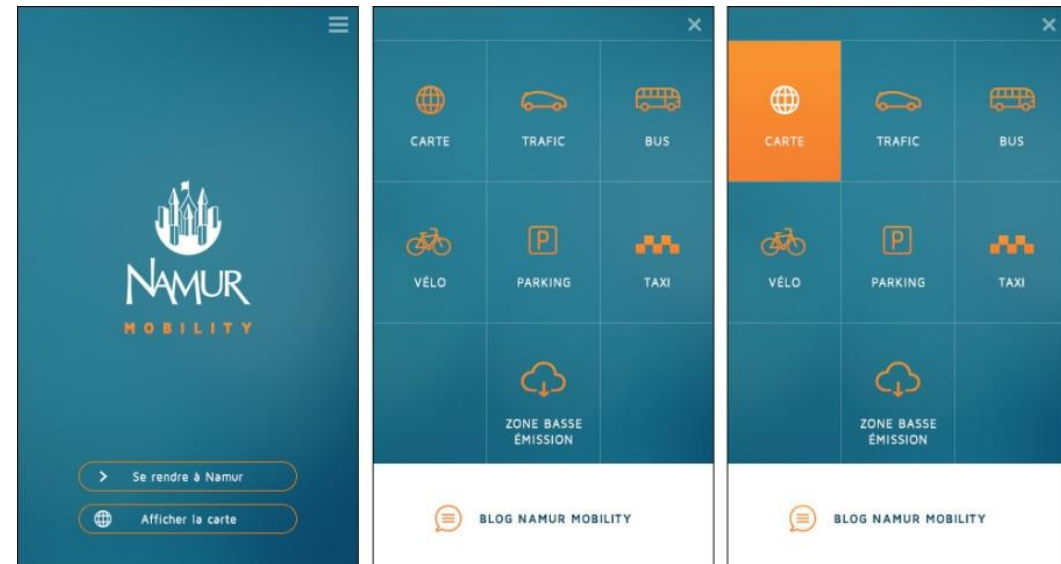


Un cas pratique: les Fêtes de Wallonie 2019

Un jeune couple veut se rendre aux fêtes de Wallonie à Namur, tout d'abord ils consultent le site web...

Choix modal à longue distance :

- Train
- Voiture



Fêtes de Wallonie 2019 – sur l'E42 direction Namur

E42



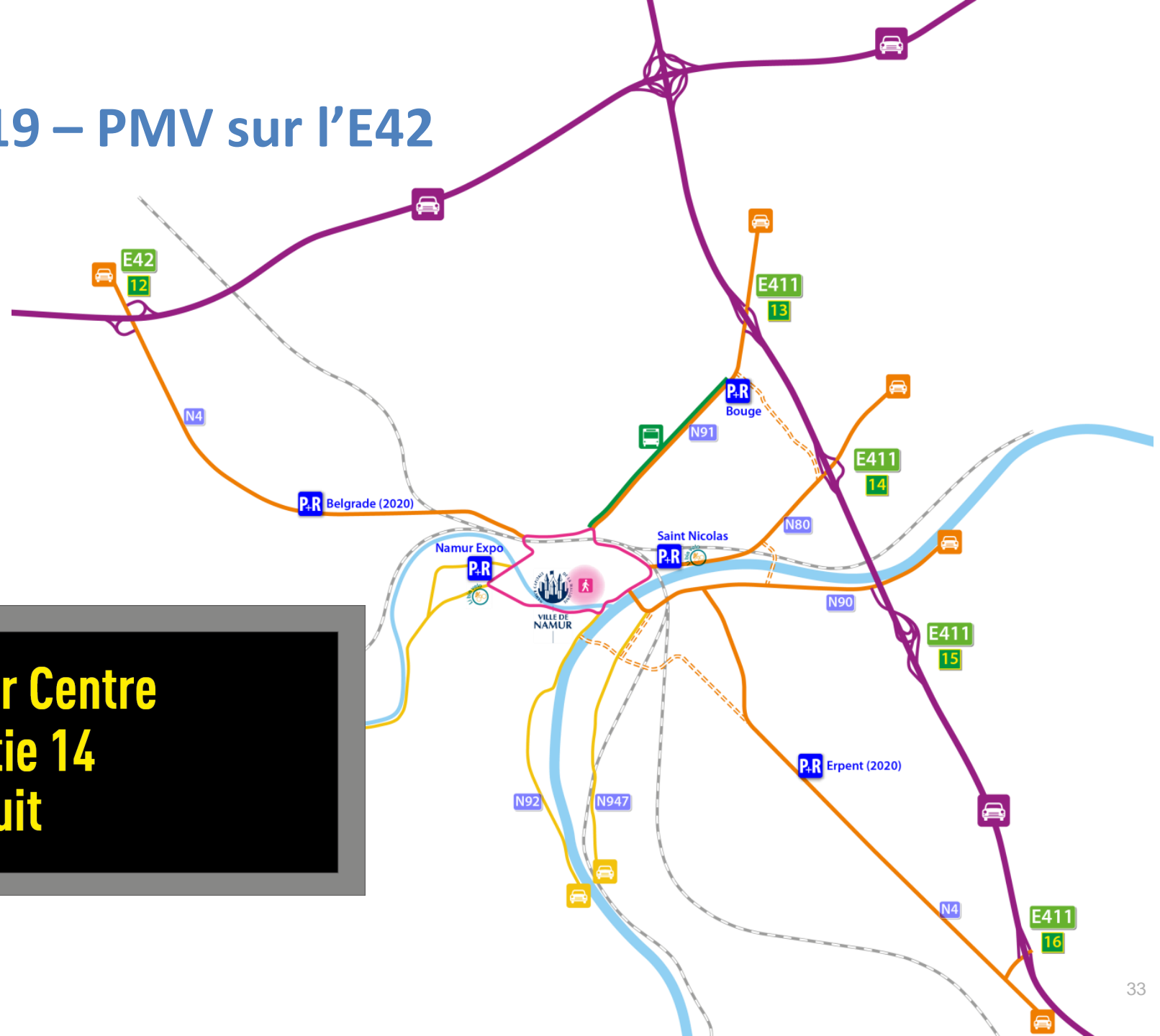
E42 Charleroi

P+R NAMUR		
XX km 150 pt.	P+R Belgrade	12
XX km 150 pt.	P+R Expo	12
P+R direction LUXEMBOURG		
XX km 150 pt.	P+R Bouge	13
XX km 150 pt.	P+R Saint Nicolas	14
XX km 150 pt.	P+R ERPENT	16

Fêtes de Wallonie 2019 – PMV sur l'E42



Festivités Namur Centre
Suivre E411 sortie 14
P+R + Bus gratuit



Fêtes de Wallonie 2019 – direction E411 sortie 14



Fêtes de Wallonie 2019 – PMV N80



 **N80**

 ↑ Porte des Cadets **+10min**

↑  St-Nicolas **132 Pl**

↗ Jambes via N90



 **N80**

 ↑ Porte des Cadets

 →  St-Nicolas **118 Pl**

→  Libiavélo **12 vélos**

N80



VOTRE VILLE

-  GRAND PLACE LIBRE ↗
-  P-ROUTE 122 PL ↗
-  PLACE DU MARCHE LIBRE ↗
-  GARE OUVERT ↗



VOTRE VILLE

-  GRAND PLACE LIBRE ↗
-  P-ROUTE 122 PL ↗
-  PLACE DU MARCHE LIBRE ↗
-  GARE OUVERT ↗

Fêtes de Wallonie 2019 – au P+R Saint-Nicolas

<i>LIGNES</i>		<i>Attente en min.</i>
51	NAMUR EXPO	13
5	SALZINNES	15

<i>LIGNES</i>		<i>Attente en min.</i>
5	SALZINNES	5



Fêtes de Wallonie 2019

Grâce à ce projet :

- Amélioration de l'accessibilité au centre-ville
- Itinéraire le plus rapide et le plus adapté
- Diminution de la pollution
- Promotion de la multimodalité
- Indication de la congestion et accidents
- Disponibilité des P+R et des parkings du centre-ville
- Information sur les lignes TEC et les Li Bia Velo

Planning

Délais approximatifs et réserves d'usage en matière de procédures administratives et exécution du marché

- Délibération Collège 07/06/2018
- Demande avis Tutelle DGO5 08/06/2018 délai 30J +15J
Attention suspension délai entre 15/07 et 15/08
- Notification 01/08/2018
- Exécution du marché août 2018 juillet 2019
dont 3 mois pour les études puis commande des équipements et autorisations diverses → installation des équipements à partir du 01/2019
- **Mise en service : rentrée de septembre 2019**

La smart city en matière de mobilité, c'est aussi :

- Des horodateurs intelligents
- Application et paiement prochains du stationnement par SMS
- Des bus hybrides et connectés
- Un projet de navette autonome
- Des partenariats avec le SPW (gestion des routes et autoroutes, Perex 4.0), l'AWAC, la SRWT, la Police...

Conclusion



Merci pour votre attention !

