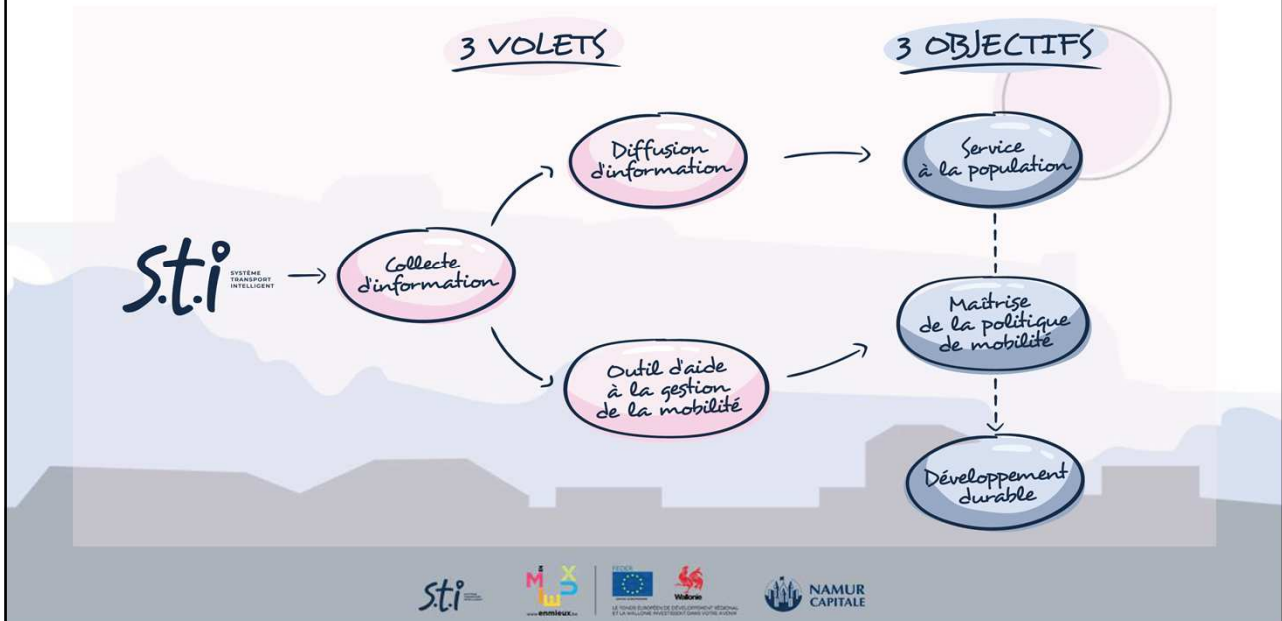
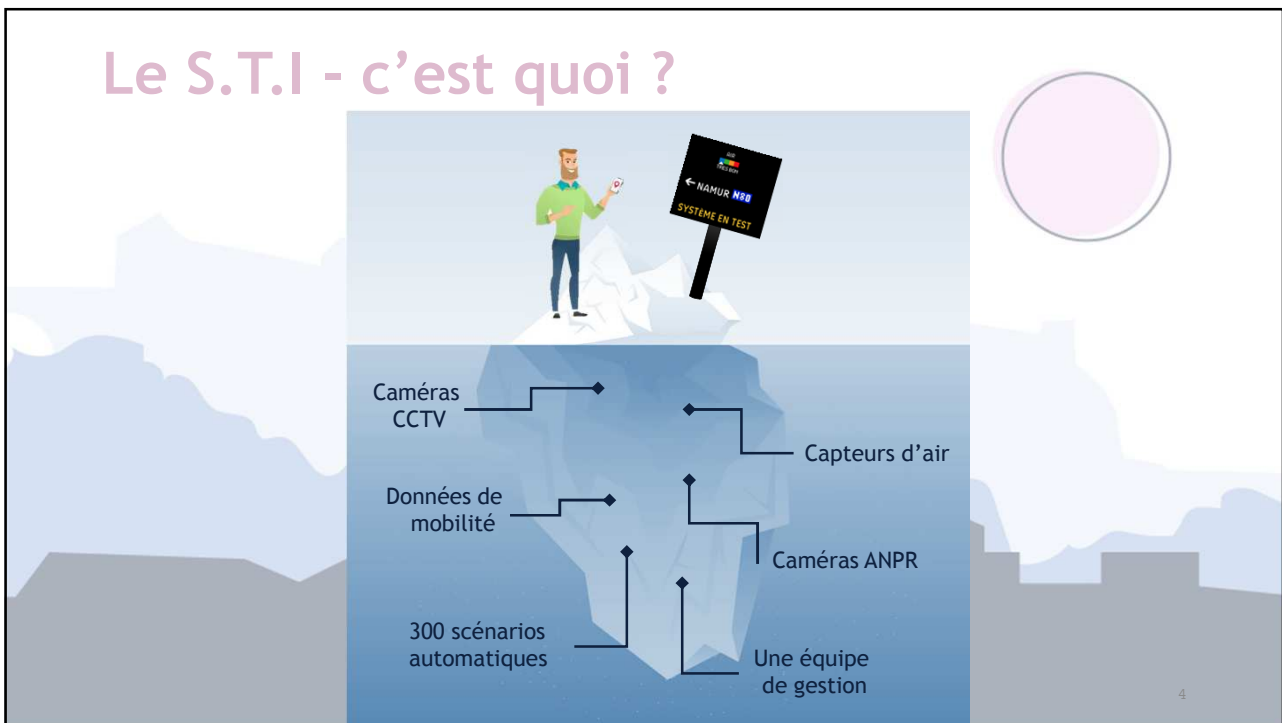




Les grands objectifs



Le S.T.I - c'est quoi ?



Les partenaires

- SPW-DG01 Direction des routes : gestionnaire des voiries régionales
- SOFICO : gestionnaire du réseau structurant
- TEC : équipement de 80 arrêts avec des bornes d'information aux voyageurs·euses
- Police : télésurveillance au moyen de caméras pour la mobilité et la sécurité
- AWaC / ISSeP : données de qualité de l'air à Namur



Le budget

Projet subsidié dans le cadre du FEDER
Namur Innovative City Lab - Espaces urbains intelligents

Offre	2.999.986,49 €	
Subvention FEDER	2.271.563,24 €	(90% de 2.523.959,16 €)
Solde à charge de la Ville	728.423,25 €	

Montant éligible repris
dans la fiche FEDER



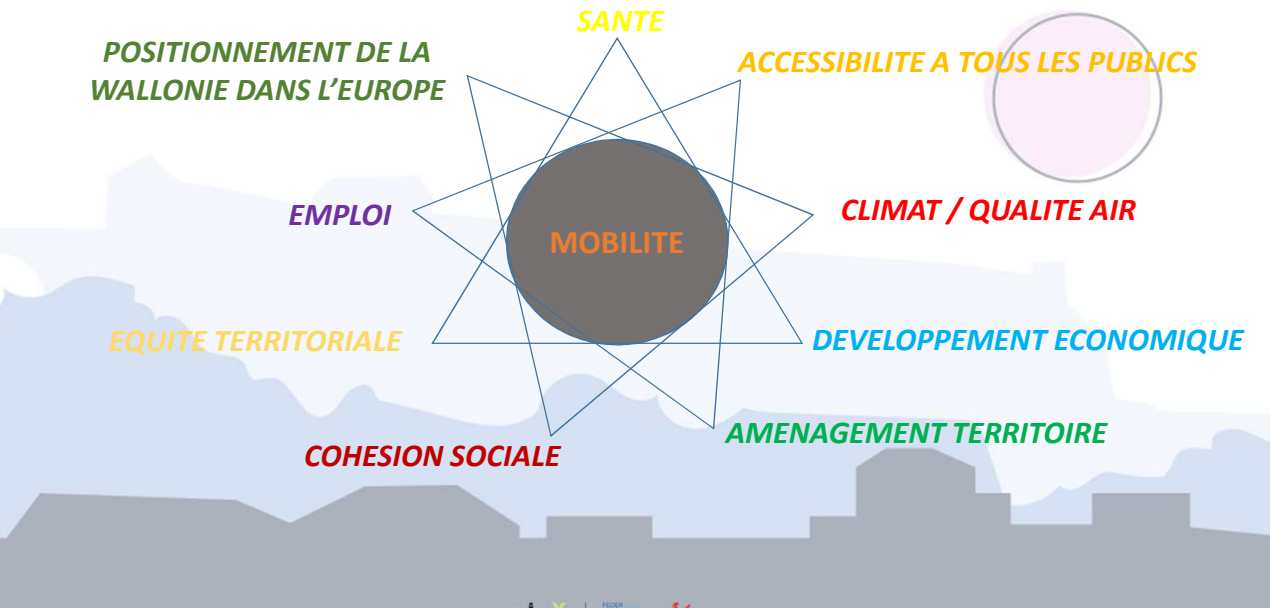


Wallonie
mobilité infrastructures
SPW



Mobilité urbaine : implication de la Wallonie

Etienne WILLAME
Directeur général
SPW Mobilité et Infrastructures



MOBILITE

SANTE

ACCESSIBILITE A TOUS LES PUBLICS

CLIMAT / QUALITE AIR

DEVELOPPEMENT ECONOMIQUE



AMENAGEMENT TERRITOIRE

COHESION SOCIALE

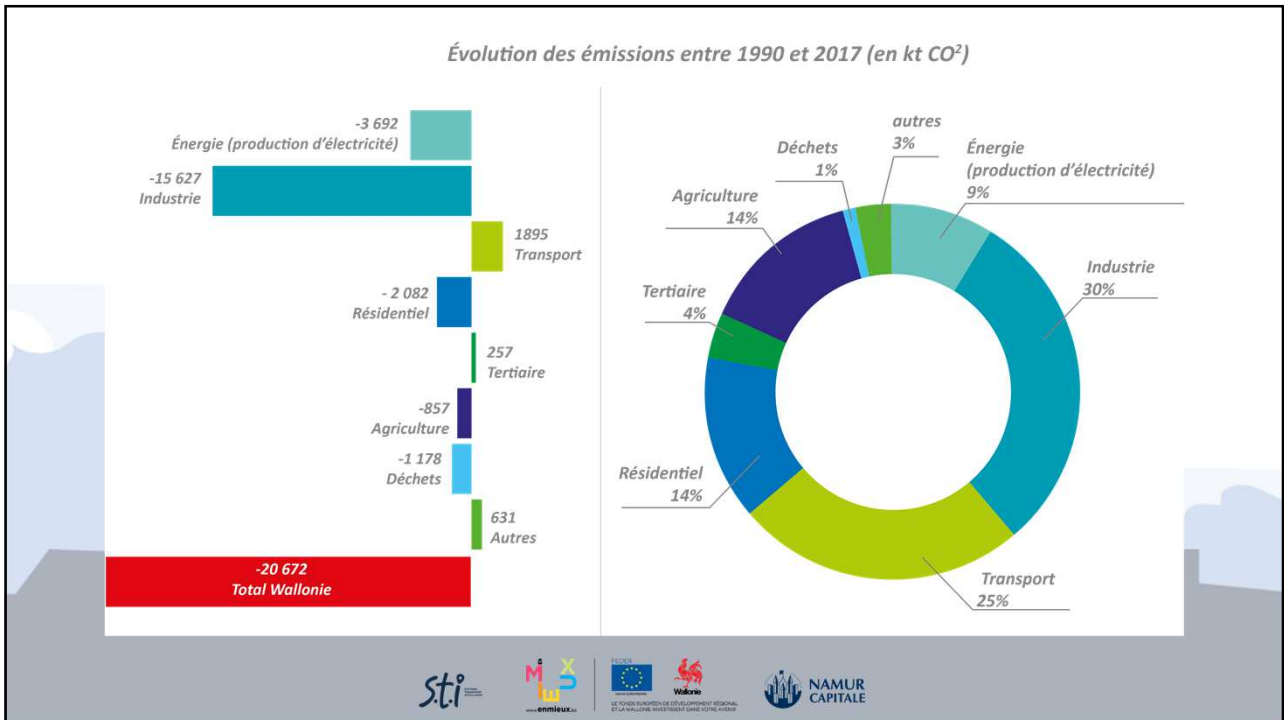
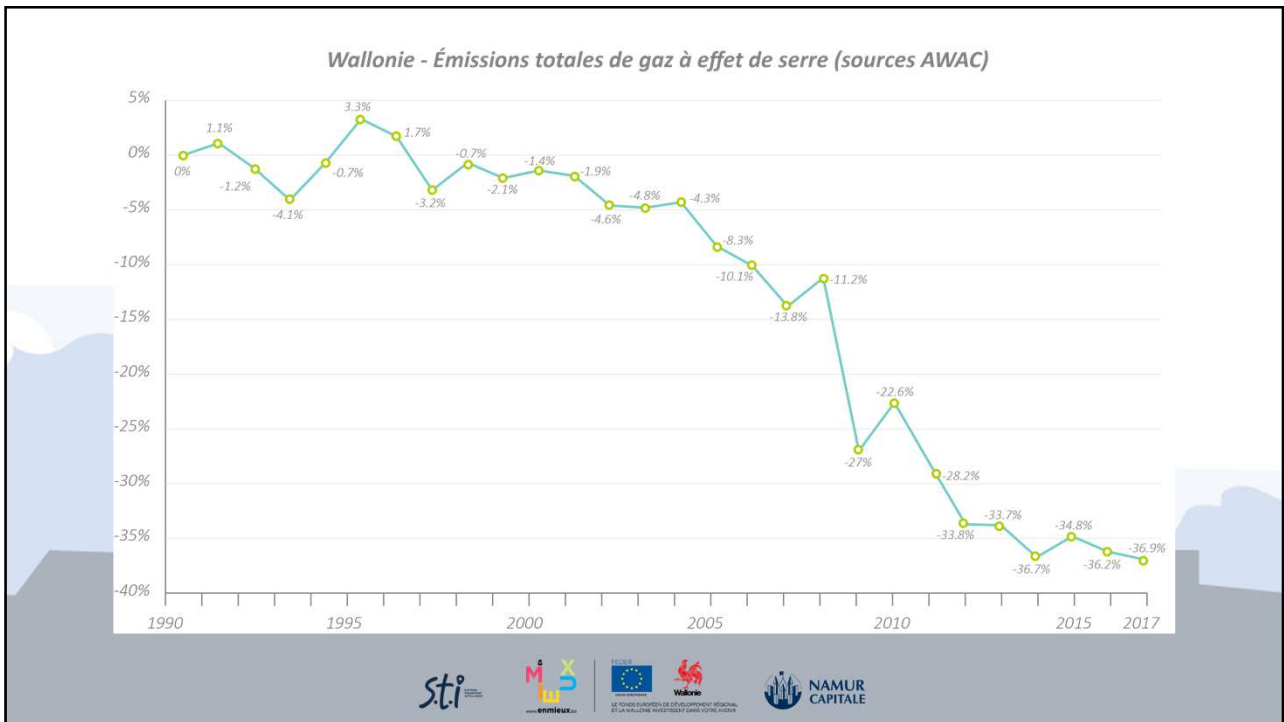
EQUITE TERRITORIALE

EMPLOI

POSITIONNEMENT DE LA WALLONIE DANS L'EUROPE









DÉCLARATION DE POLITIQUE
WALLONIE
2019-2024

Plan Mobilité et Infrastructures Pour Tous (PIMT) 2019-2026

- 2 milliards pour adapter les infrastructures à la mobilité de demain

Mise en œuvre de FAST 2030 et la SRM




Pourquoi transformer la mobilité?

- Pollution de l'air: **2.400 décès/an** en Belgique
- Accidents de la route : **300 décès et 15.297 blessé·e·s** en Wallonie en 2017
- Coût de la congestion automobile en Belgique : entre 1 et 2 milliards € soit **1 à 2% du PIB**


À politique inchangée en 2030 (bureau du plan)

- Augmentation des voyageurs*km de **20 %**
- Augmentation du nombre de tonnes*km de **68 %**
- Diminution des vitesses de circulation de **29 %** en heure de pointe
- Accroissement des GES de **12 %** malgré l'amélioration de l'efficacité énergétique des véhicules et des carburants






- **Fluidité** : réduction de la congestion
- **Accessibilité** : accès aux biens et services pour tous
- **Sécurité** : réduction drastique des accidents de la route
- **Santé** : réduction importante des nuisances environnementales et autres
- **Transfert modal**

Personnes		Marchandises	
2017	2030	2017	2030
Marche 3% Vélo 1% Bus 4% Train 9% Voiture 83 % Partage voiture : charge moyenne 1.3	Marche 5% Vélo 5% Bus 10 % Train 15 % Voiture 60 % Partage voiture : charge moyenne 1.8	Rail 4 % Eau 14 % Route 82 %	Rail 7 % Eau 18 % Route 75 %



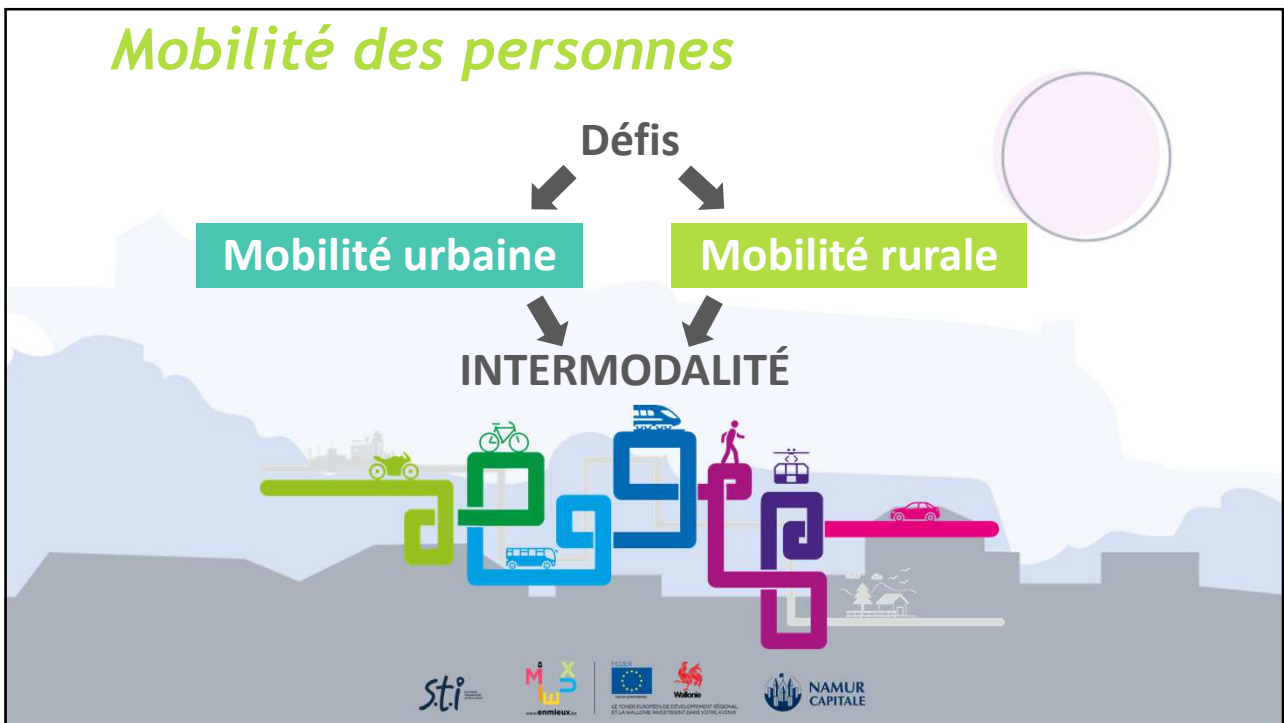


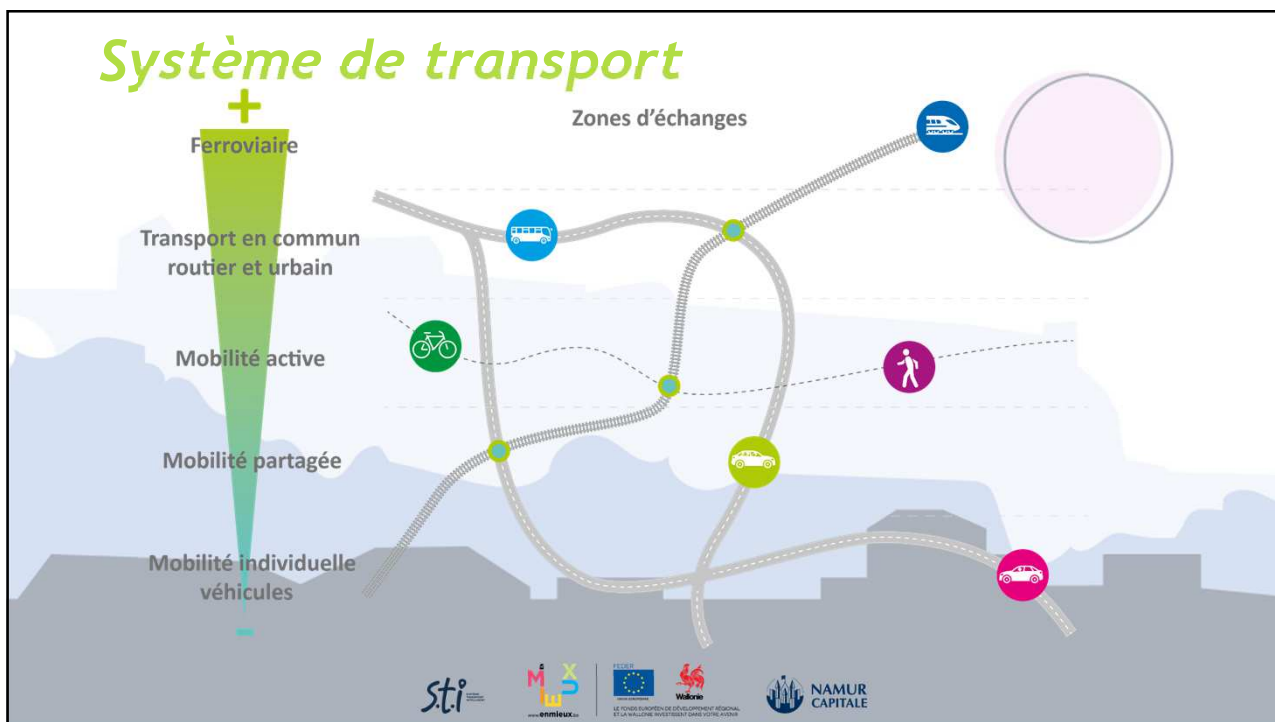
SRM

Stratégie Régionale de Mobilité

- Personnes
- Marchandises









ITS Wallonie:

- Exploitation **dynamique** du trafic
- Equipements **de pointe**
- **Fluidité**
- **Sécurité**
- Services à **valeur ajoutée**
- **Information** de la population
- **Environnement**



PEREX 4.0

Logos at the bottom include: sti, M X L U P emileux, LE FOND EUROPEEN DE DEVELOPPEMENT REGIONAL ET LA WALLONIE INVESTISSENT DANS VOTRE AVENIR, and NAMUR CAPITALE.



This slide features a central graphic with the 'its' logo and two large arrows pointing left and right. To the left is a photograph of a city street with various vehicles and callouts. To the right is a photograph of a modern building at night labeled 'PEREX 4.0'. Below the main graphic is a silhouette of a city skyline. At the bottom, there are logos for 'sti', 'MIXT emieux', the European Union, 'Wallonie', and 'NAMUR CAPITALE'.

NAMUR CAPITALE

PEREX 4.0

Wallonie mobilité infrastructures SPW

sti

MIXT emieux

Wallonie

NAMUR CAPITALE



This slide has a light blue background with a city skyline silhouette at the bottom. The title 'Nouvelles mobilités Nouveaux services' is written in a large, pink, sans-serif font. To the right of the title is a pink circle. Below the title, the names and titles of the department head and service manager are listed. At the bottom, there are logos for 'sti', 'MIXT emieux', the European Union, 'Wallonie', and 'NAMUR CAPITALE'.

Nouvelles mobilités Nouveaux services

Michel JEHAES, Chef de département
Bérénice RUYSSSEN, Cheffe de service f.f.
Département des Voies publiques
Service Mobilité

sti

MIXT emieux

Wallonie

NAMUR CAPITALE

Evolution des mobilités, des technologies, des comportements, ...

Avant- hier : seul·e sur la route, avec ma carte routière et les panneaux routiers



Hier : seul·e dans ma voiture dans les bouchons, avec les infos radios, le GPS, ...



Aujourd'hui : informé·e en temps réel avec les services en ligne...



Evolution des mobilités, des technologies, des comportements, ...

Hier...



Aujourd'hui, avec le STI :

- des infos en temps réel : y compris travaux, évènements, qualité de l'air, stationnement, ...
- des infos en ligne mais aussi sur la route pour tous les modes
- des infos cohérentes avec la stratégie de mobilité



Enjeux de mobilité urbaine

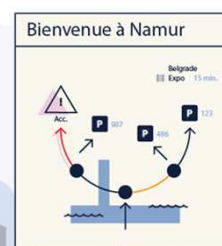
- **Attractivité : accessibilité aux commerces, écoles, travail, services, évènements, habitat, ...**
 - Saturation en heure de pointe
 - Disponibilité des parkings en voirie / en ouvrage
 - Fréquence et confort des transports en commun
 - Etendue de l'offre des autres modes : taxis, véhicules partagés
- Mais aussi les enjeux du climat (GES), de la santé (qualité de l'air), du bruit, de la qualité et du partage des espaces publics, ...



Notre objectif pour Namur...

Réagir plus vite, mieux informer, plus proches des usagers et usagères

- des infos fiables, en temps réel : y compris travaux, évènements, qualité de l'air, stationnement, ...
- des infos en ligne mais aussi sur la route, avec des panneaux dynamiques (fixes et mobiles), pour tous les modes, ...



Demain : vers le concept de MaaS, la mobilité comprise comme services

- encore plus d'informations
- des services de la Ville : réservations, paiements numériques...
- ouvert aux services privés : gestionnaires de parkings, véhicules partagés, nouveaux modes, intermédiaires de solutions intégrées
- des accès limités et contrôlés : piétonnier, axes bus, scan car...

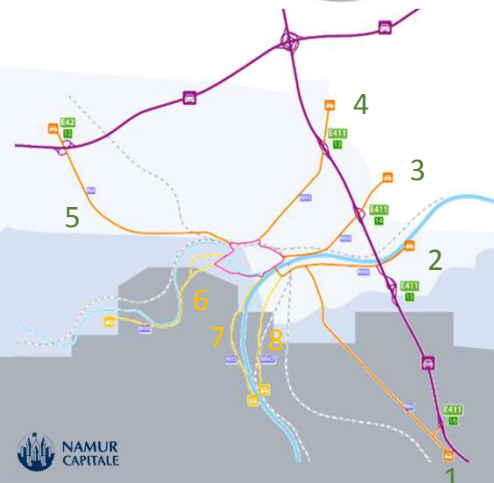
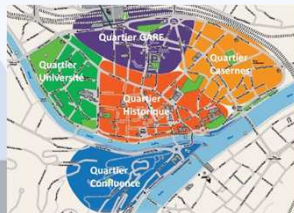


Gestion publique en conformité avec la stratégie communale de mobilité...

Options stratégiques du STI : améliorer l'accessibilité, tous modes, au centre-ville

- conforme à la hiérarchie du réseau

QUARTIER GARE Caméo	➔
QUARTIER CASERNE Grand Manège	➔
QUARTIER HISTORIQUE Eglise Saint-Loup	➔
QUARTIER UNIVERSITÉ Arsenal	➔
QUARTIER CONFLUENCE Citadelle	➔



Gestion publique en conformité avec la stratégie communale de mobilité...

Options stratégiques du STI : améliorer l'accessibilité, tous modes, au centre-ville

- conforme à la politique du stationnement



sti

M X
L D
enlieux

LE ROYAUME DE BELGIQUE
LE FORDA REGIONALE DE DEVELOPPEMENT REGIONAL
ET LA WALLONIE INVESTISSENT DANS VOTRE AVENIR

Walo

NAMUR
CAPITALE

Gestion publique en conformité avec la stratégie communale de mobilité...

Options stratégiques du STI : améliorer l'accessibilité, tous modes, au centre-ville

- conforme à une vision multimodale



sti

M X
L D
enlieux

LE ROYAUME DE BELGIQUE
LE FORDA REGIONALE DE DEVELOPPEMENT REGIONAL
ET LA WALLONIE INVESTISSENT DANS VOTRE AVENIR

Walo

NAMUR
CAPITALE

Gestion publique en conformité avec la stratégie communale de mobilité...

Options stratégiques du STI : améliorer l'accessibilité, tous modes, au centre-ville

- conforme à une vision positive et accueillante de la ville

Bienvenue à **NAMUR**

Ville de shopping et de Culture

Bienvenue à **NAMUR**

Ville d'éducation et d'innovation

Bienvenue à **NAMUR**

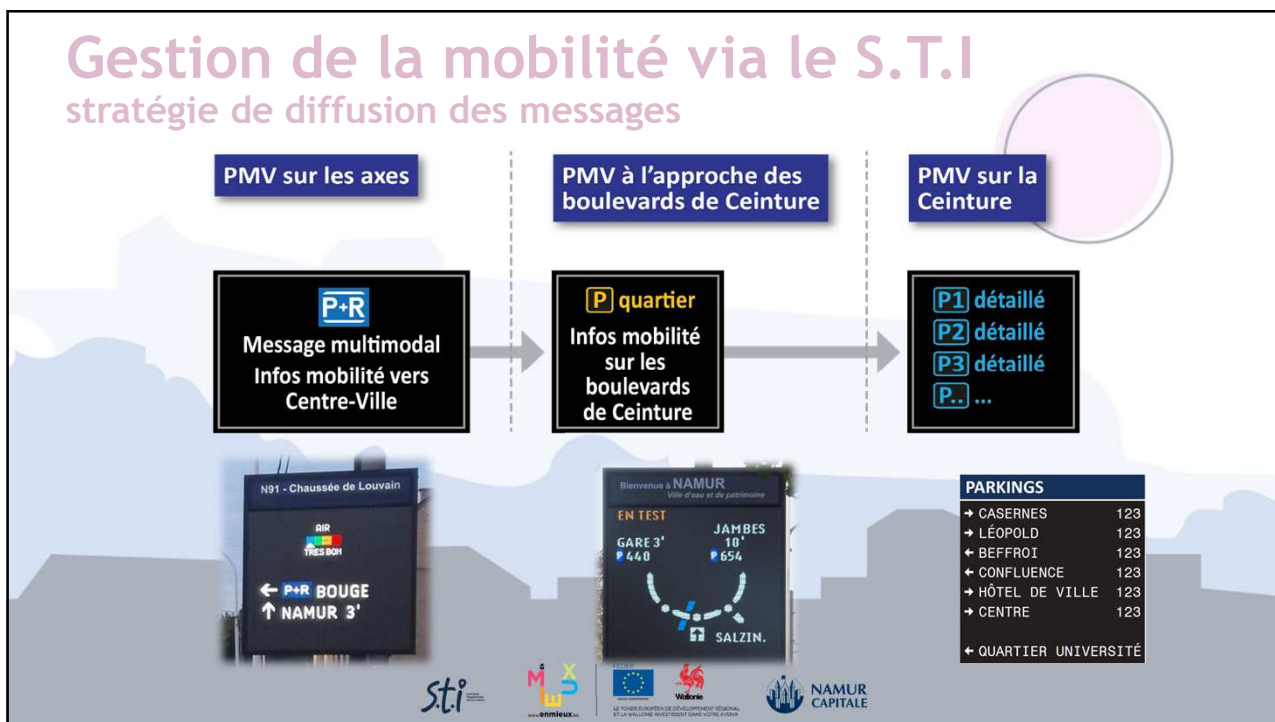
Ville d'eau et de patrimoine



Gestion de la mobilité via le S.T.I

stratégie de diffusion des messages





Gestion de la mobilité via le S.T.I

des données publiques partagées en open data



Un maximum de données
un maximum d'information
un maximum de solutions



Gestion de la mobilité via le S.T.I

des infos utiles : sur la route et sur le Web

- De l'information en voirie**
complémentaire à la signalisation routière et informative
- Un portail web** (pas une appli)
complémentaire aux planificateurs d'itinéraires
- Des données open data**
pour permettre une intégration dans les GPS et autres



Voiries connectées et système de transport intelligent

Maxime DE BEL - Fabricom
Alain DAGONNIER - Macq
Gauthier BLIECK - Tractebel





Capteurs sur le terrain

- Ouverture aux nouvelles technologies
- Internet Of Things : connexion réseau Sigfox ou NB-IOT

17 Caméras CCTV

- Vidéosurveillance
- Visualisation trafic



47 Caméras ANPR

- Lecture de plaque
- Temps de parcours



6 Capteurs qualité air

Mesure pollution

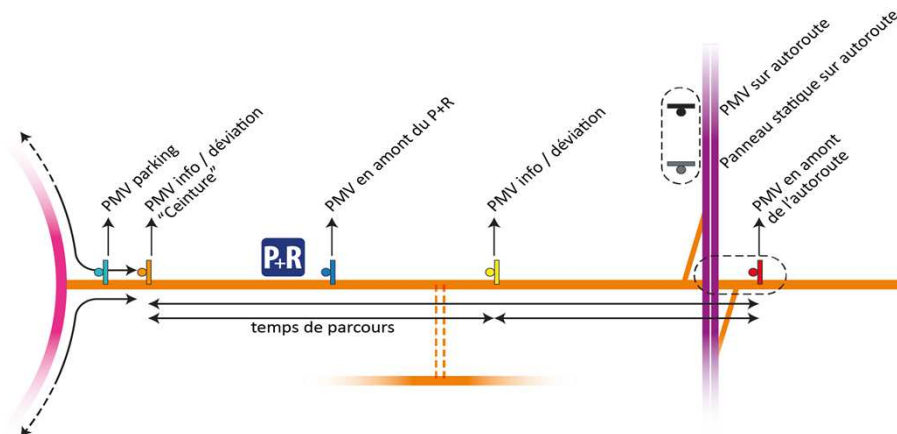


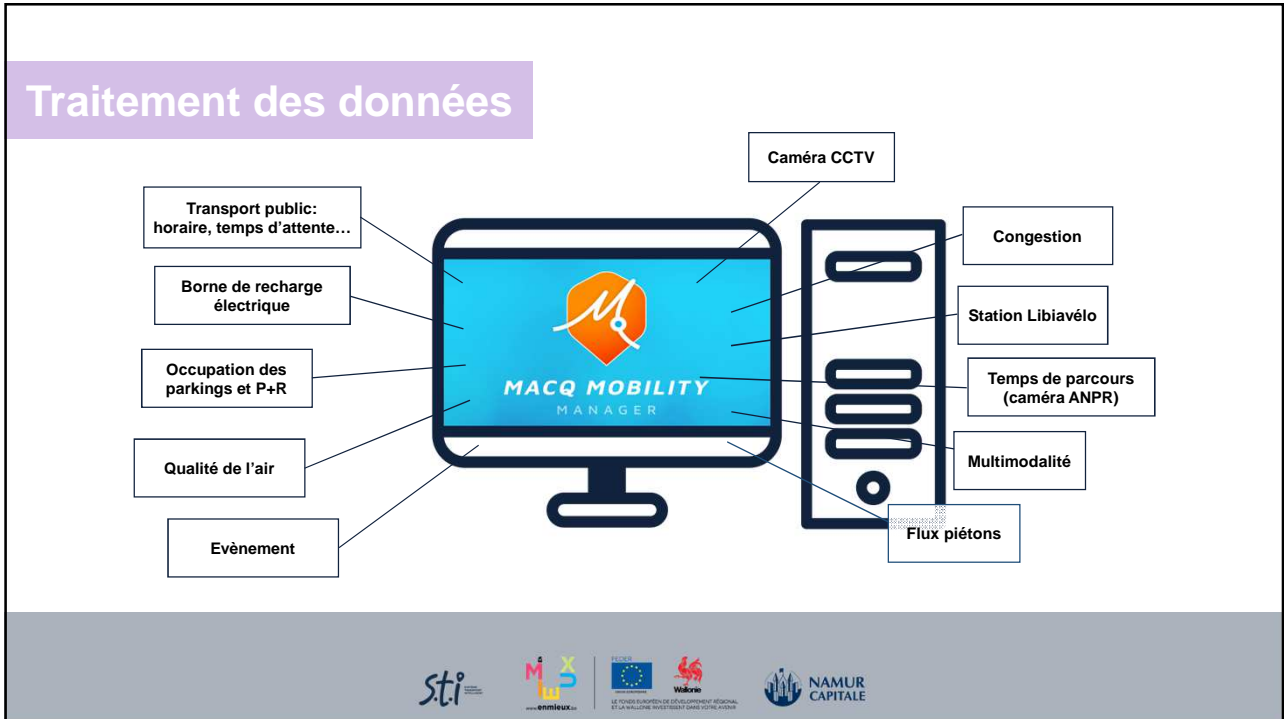
257 Capteurs parking

Information places disponibles



Détermination des temps de parcours sur un axe





Diffusion des données

27 Panneaux à Message Variable (PMV)



80 Bornes d'Information Voyageurs (BIV)



1 Site WEB destiné à la population



Site web destiné aux citoyen-ne-s

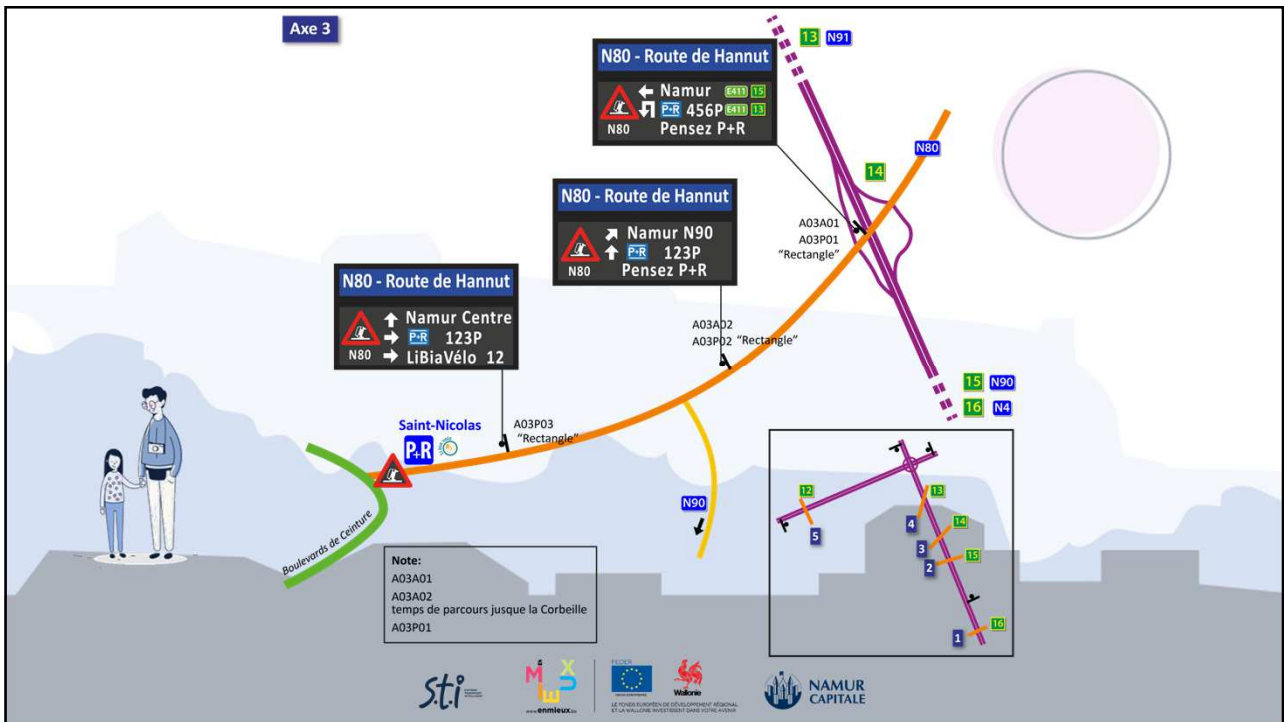
sti.namur.be



Stratégie d'affichage des messages

Tom et Julia se rendent à Namur pour assister à un concert sur la place de l'Ange

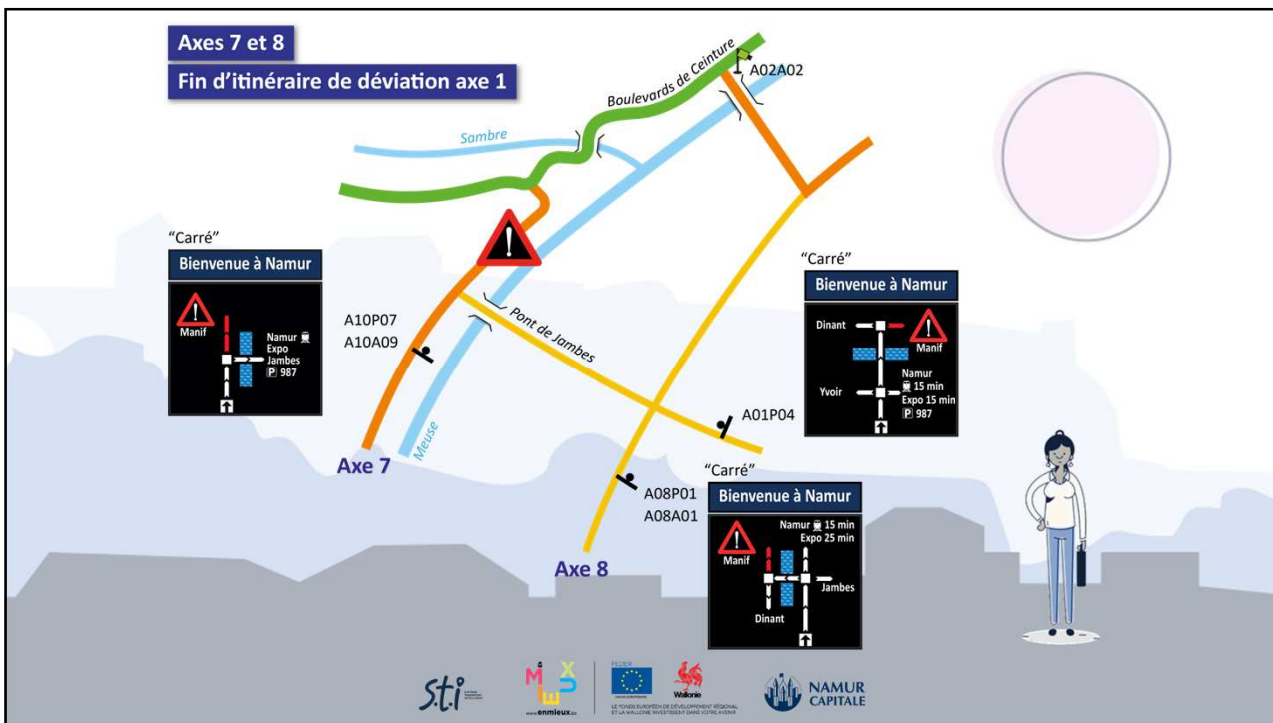




Stratégie d'affichage des messages

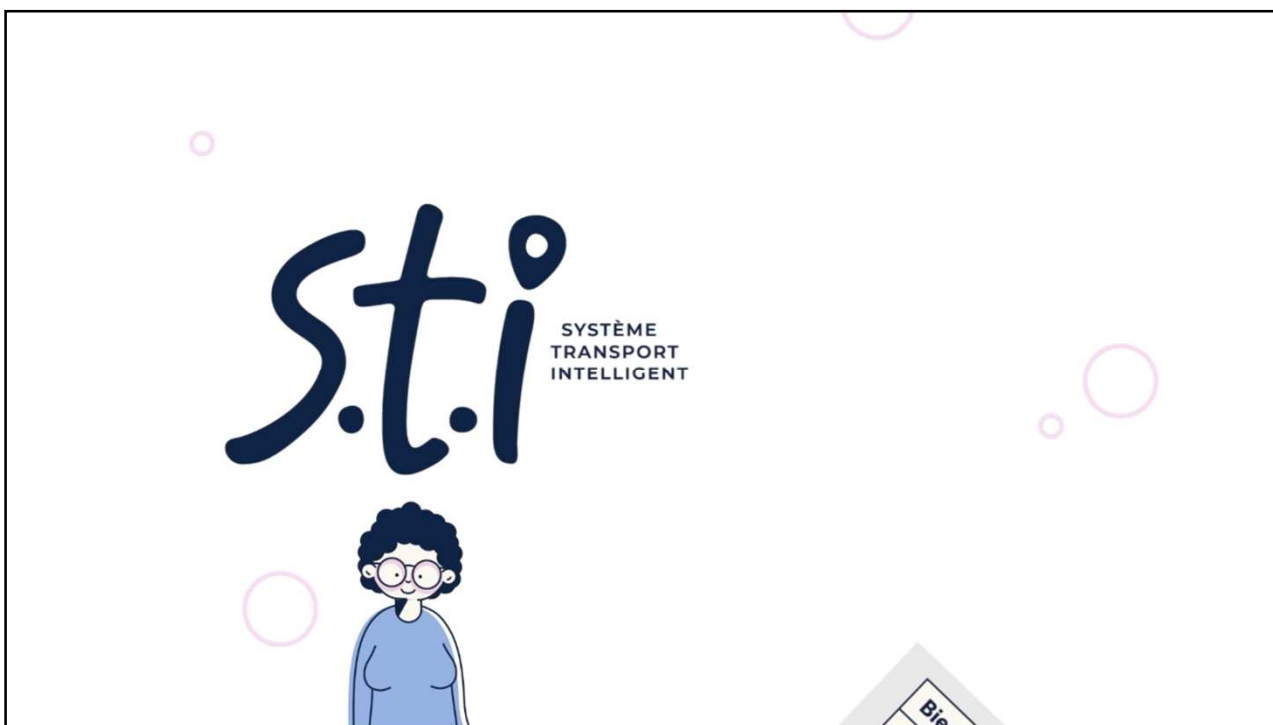
Leila a un entretien professionnel dans le centre de Namur à 9h ce matin

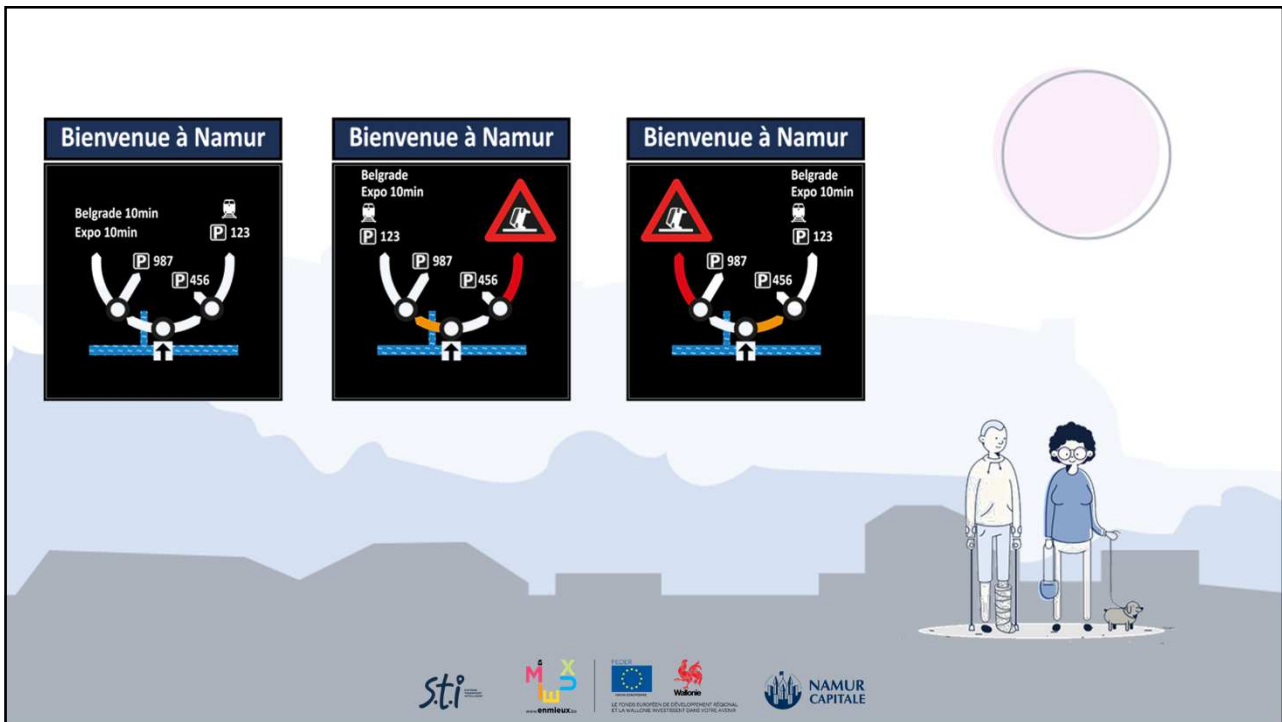
Logos: sti, emileux, Région wallonne, NAMUR CAPITALE



Stratégie d'affichage des messages

Annie veut gâter son petit fils blessé en l'emmenant en ville





Centre opérationnel de gestion de la mobilité

Une équipe derrière les écrans...

- ✓ Surveillance en heure de pointe et réaction en temps réel
- ✓ Encodage des chantiers et événements programmés vers l'intégration des informations dans le STI
- ✓ Amélioration continue des scénarios automatiques

Le dispatching de la Police

en soirée et le weekend

Une gestion coordonnée

avec le SPW, le TEC, la Police et même le Plan d'Urgence



sti

M X H
emieux

LE ROYAUME DE BELGIQUE
LE MINISTRE DE LA MOBILITÉ

Centre déjà opérationnel pendant la crise Covid...



sti

M X H
emieux

LE ROYAUME DE BELGIQUE
LE MINISTRE DE LA MOBILITÉ

LE ROYAUME DE BELGIQUE
LE MINISTRE DE LA MOBILITÉ











NAMUR CAPITAL

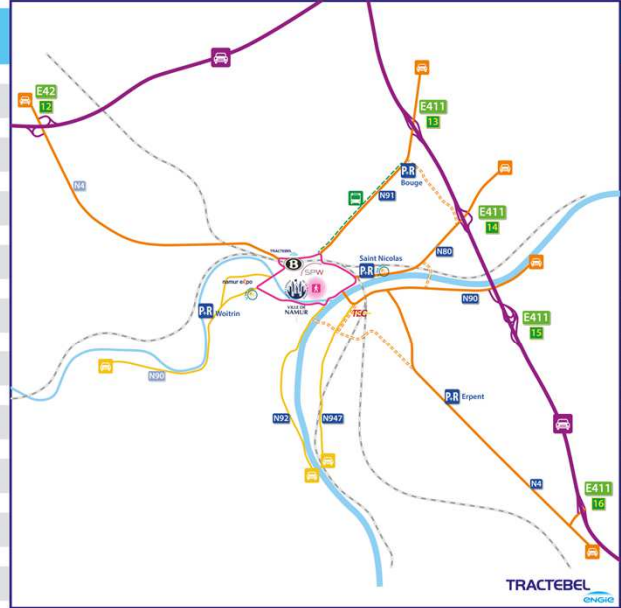
Conclusions

Stéphanie SCAILQUIN
Echevine de l'Attractivité urbaine, de l'Urbanisme et de l'Emploi








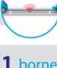




STI NAMUR en 2020


-  1 site web
-  21 panneaux dynamiques
-  17 caméras
-  32 caméras ANPR
-  6 capteurs qualité de l'air
-  27 capteurs de parking
-  1 borne de recharge
-  3 P+R
-  7 parkings téléjalonnés
-  60 arrêts bus équipés



TRACTEBEL

STI NAMUR dans le futur

-  1 site web
-  28 panneaux dynamiques
-  17 caméras
-  47 caméras ANPR
-  6 capteurs qualité de l'air
-  257 capteurs de parking
-  1 borne de recharge
-  5 P+R
-  9 parkings téléjalonnés
-  80 arrêts bus équipés



Projets « mobilité » subsidiés Namur Innovative City Lab - espaces urbains intelligents

	Investissements	Part FEDER
Projet STI (en cours)	2.999.986,49 €	2.271.563,24 €
Equipements complémentaires	1.000.000,00 €	855.900,00 €
Services mobilité connectés	350.000,00 €	315.000,00 €
Expertises diverses	140.000,00 €	126.000,00 €
Logiciels	126.040,84 €	113.436,76 €
Total	4.616.027,33 €	3.681.900,00 €



Ligne du temps



Des perspectives ambitieuses à travers le PST

- Une ville attractive et mobile
- Une ville intelligente
- Une ville en transition écologique
- Une ville soucieuse de la qualité de son cadre de vie



Plus d'informations ?

Une exposition au Pavillon de l'aménagement urbain dès aujourd'hui



