



Point presse – 29 juin 2022- 09h00



**NAMUR  
CAPITALE**

**le  
nid**

EXPLORER  
CO-CONSTRUIRE  
MONTRER

**Deloitte.**

# INTRODUCTION

- 1) **Sophie Marischal**, Ville de Namur - Cheffe de service du NID
- 2) **Thomas Kubski**, Deloitte Digital - Directeur | Digital Strategy & Experience



Holocity- © Deloitte Digital

# LE NID ET SES MISSIONS

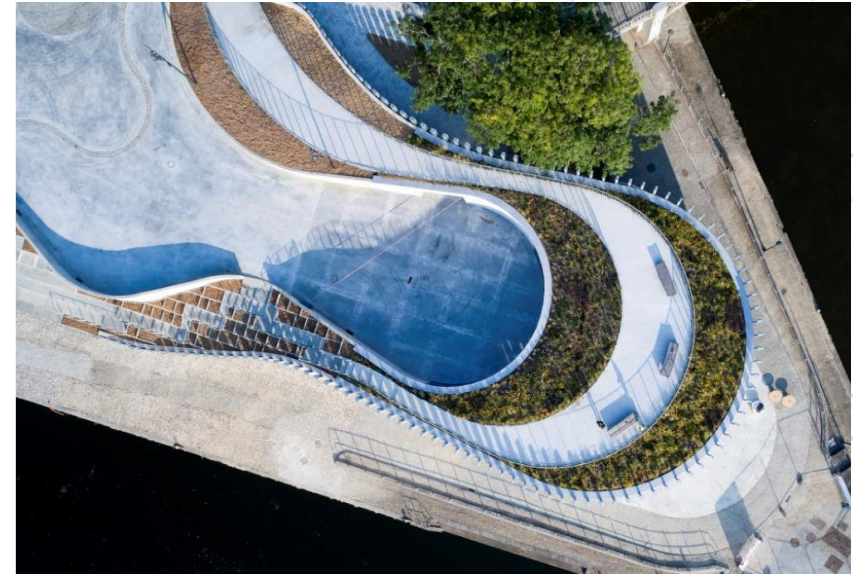
## Objectifs :

- **Réfléchir aux grands enjeux** de la ville de demain
- **Informer, ouvrir le débat et tisser des convergences** pour que les réponses aux défis soient portées par toutes et tous et pour toutes et tous.

## Comment :

- «Faire éclore la ville de demain» = **l'exposition permanente du NID.**
- **Communiquer via divers outils de prise de conscience et de décision:** capsules vidéos, vidéo-mapping, tables interactives, espace de réalité virtuelle, 3D, etc.

**Le NID continue à développer ses activités et ses outils** pour être en phase avec l'actualité. → **HOLOCITY**



*Le site de la Confluence - © Ph. Piraux*

# DELOITTE - VILLE DE NAMUR

L'application « Holocity » a été développée par la société Deloitte et a été mis à disposition de la Ville de Namur et du NID à titre gracieux.

**Namur, ville pionnière « SmartCity » et dotée de capteurs de qualité de l'air était le candidat idéal pour cette expérience.**

# Deloitte.

# HOLOCITY, LA TOUTE NOUVELLE APPLICATION DU NID

**BUT : permettre aux visiteurs de visualiser le lien entre le trafic routier et la pollution atmosphérique.**

Cet outil montre une maquette virtuelle de la Corbeille et de ses environs (données issues de Namur 3D).

L'application permet d'y afficher :

- **Des données de qualité de l'air issues des capteurs** disposés à différents endroits stratégiques de la commune dans le cadre du projet STI (système de transport intelligent) ;
- **Des données de trafic routier** provenant de Google maps.



# HOLOCITY EN IMAGES

# POUR TESTER HOLOCITY – INFOS PRATIQUES

**Où ?** Le NID – Esplanade de la Confluence , 1 – 5000 Namur

## **Quand ?**

*Hiver (1er octobre au 31 mars)*

Ouvert du mercredi au vendredi de 10h à 17h, le samedi et le dimanche de 14h à 18h.

*Été (1er avril au 31 septembre)*

Ouvert du mercredi au vendredi de 10h à 17h, le samedi de 10 à 18h et le dimanche de 13h à 18h.

## **Comment ?**

Entrée gratuite

Réservation obligatoire via [www.le-nid.be](http://www.le-nid.be) (40 personnes maximum à la fois)



# le nid

EXPLORER  
CO-CONSTRUIRE  
MONTRER



Le NID © Ph.Piroux

# QUESTIONS-RÉPONSES



**NAMUR  
CAPITALE**



**Deloitte.**





Ville de Namur

NID

Esplanade de la Confluence, 1

5000 Namur

[le-nid@ville.namur.be](mailto:le-nid@ville.namur.be) - 081 24 79 94

[www.le-nid.be](http://www.le-nid.be) - [www.namur.be](http://www.namur.be)



**NAMUR  
CAPITALE**

**le  
nid**

EXPLORER  
CO-CONSTRUIRE  
MONTRE

**Deloitte.**