

Conférence de presse « Extension du piétonnier – Présentation des plans d'aménagement » 26 juin 2023



LE FONDS EUROPÉEN DE DÉVELOPPEMENT RÉGIONAL
ET LA WALLONIE INVESTISSENT DANS VOTRE AVENIR



POLITIQUE INTÉGRÉE
DE LA VILLE



ORDRE DU JOUR

1. Introduction

2. Contexte

3. Premières mesures d'accompagnement

- a) Un nouveau marché en bord de Sambre
- b) Mesures pour riverains
- c) Mesures pour clients et commerçants
- d) Mesures pour travailleurs
- e) Mesures pour accès au piétonnier

4. Végétalisation centre-ville

- a) Objectifs
- b) Végétalisation façades : appel à participation
- c) Total arbres plantés

5. Esquisses

- a) Principes de conception
- b) Plans d'aménagements
- c) Délais

6. Questions / Réponses



1. Accueil et Introduction

Maxime PRÉVOT, Bourgmestre Ville de Namur



**NAMUR
CAPITALE**



2. Contexte

Stéphanie SCAILQUIN, Échevine de l'Attractivité urbaine

➤ Un centre-ville apaisé, végétalisé et convivial

- Renforcer l'attractivité du territoire
- Améliorer la qualité de vie des habitants
- Stimuler le commerce local
- Favoriser la mobilité active
- Améliorer la qualité de l'air

Apaisement

Végétalisation

Convivialité



3. Premières mesures d'accompagnement

Stéphanie SCAILQUIN, Échevine de l'Attractivité urbaine

a) Un nouveau marché en bord de Sambre

Boulevard Frère Orban

- Proximité du centre-ville et des accès au piétonnier
- Caractère linéaire du marché
- Marché en vis-à-vis
- Conservation de l'offre actuelle et garantie de mixité des produits
- Cadre agréable et arboré
- Diminution nuisances riverain-e-s
- Mise en lumière du patrimoine historique namurois
- Proximité de transports en commun et de zones de parkings



**NAMUR
CAPITALE**

3. Premières mesures d'accompagnement

Stéphanie SCAILQUIN, Échevine de l'Attractivité urbaine

a) Un nouveau marché en bord de Sambre

DES AMENAGEMENTS TECHNIQUES A PREVOIR



RACCORDEMENT
ELECTRIQUE



EGOUTTAGE



REVETEMENT



PROTECTION VEGETALE

MAIS ÉGALEMENT DES MESURES D'ACCOMPAGNEMENT

COMMUNICATION POSITIVE



- Facilitation des déplacements entre les pôles commerciaux le samedi matin (sédentaire et ambulants) – Navette
- Préservation des espaces cyclistes en bordure du périmètre du marché

3. Premières mesures d'accompagnement

Stéphanie SCAILQUIN, Échevine de l'Attractivité urbaine

b) Mesures pour riverains

- Pour les riverains qui n'ont plus accès à leur parking privé pendant les travaux :
 - Accès gratuit au parking de l'Hôtel de Ville
 - Achat d'une carte « riverains » provisoire pour stationnement dans les autres voiries du centre-ville
- Accès gratuit au parking de l'Hôtel de Ville aussi pour habitants qui louent un garage dans le périmètre des travaux
- Stationnement des riverains (avec carte) en voirie dans tout le périmètre du centre-ville

3. Premières mesures d'accompagnement

Stéphanie SCAILQUIN, Échevine de l'Attractivité urbaine

c) Mesures pour clients et commerçants

- Aides financières régionale : 6.000 € pour commerce/entreprise < 10 travailleurs
- Exonération des redevances pour les zones de terrasses autorisées et non exploitées pendant les travaux
- Tickets de stationnement à prix réduit (1€/ticket pour le commerçant) à remettre à leurs clients pour que ceux-ci se stationnent gratuitement au parking de l'Hôtel de Ville.
- Livraisons toujours possibles, notamment via les espaces logistiques de livraison (quartier Université et quartier Saint-Nicolas)



**NAMUR
CAPITALE**

Conférence de presse

"Extension du piétonnier – Présentation des plans d'aménagement »

26 juin 2023

3. Premières mesures d'accompagnement

Stéphanie SCAILQUIN, Échevine de l'Attractivité urbaine

d) Mesures pour travailleurs

- Pour les travailleurs disposant de places de stationnement hors voirie, rendues inaccessibles pendant les travaux :
 - Abonnements gratuits au parking de Namur Expo
 - Abonnements gratuits au P+R de Bouge, dans le cadre d'un partenariat Ville / TEC

3. Premières mesures d'accompagnement

Stéphanie SCAILQUIN, Échevine de l'Attractivité urbaine

e) Mesures pour accès au piétonnier

○ Des zones de « dépose-minute »

- Rappel : arrêt ok, y compris livraison
- Stationnement ko
- 7h30 - 18h

○ Des zones de stationnement courte durée « 30 minutes » gratuites mais avec ticket horodateur



3. Premières mesures d'accompagnement

Stéphanie SCAILQUIN, Échevine de l'Attractivité urbaine

e) Mesures pour accès au piétonnier

○ Une navette gratuite

- Du lundi au vendredi de 9h à 19h (toutes les 15 min)
- Samedi de 9h à 19h (toutes les 10 min)
- Dimanche de 10h à 18h (toutes les 30 min)



NAMUR
CAPITALE

3. Premières mesures d'accompagnement

Stéphanie SCAILQUIN, Échevine de l'Attractivité urbaine

e) Mesures pour accès au piétonnier

➤ Nouveautés du règlement d'accès au piétonnier

- **Écoles**
 - Accès gratuit pour les activités pédagogiques et les repas

- **Commerce installé dans rue devenant piétonne**
 - 2 ans pour adapter le système de livraison

- **Santé (professions médicales, services de soins, aide familiale)**
 - Accès gratuit pendant 1 an (renouvelable)

- **Pharmacie**
 - Accès gratuit et permanent (pour les livraisons)

- **PMR, personnes > 70 ans, personne en difficultés de mobilité, bénévoles, élèves blessés...**
 - 2 accès gratuits sur présentation d'un justificatif (certificat médical)



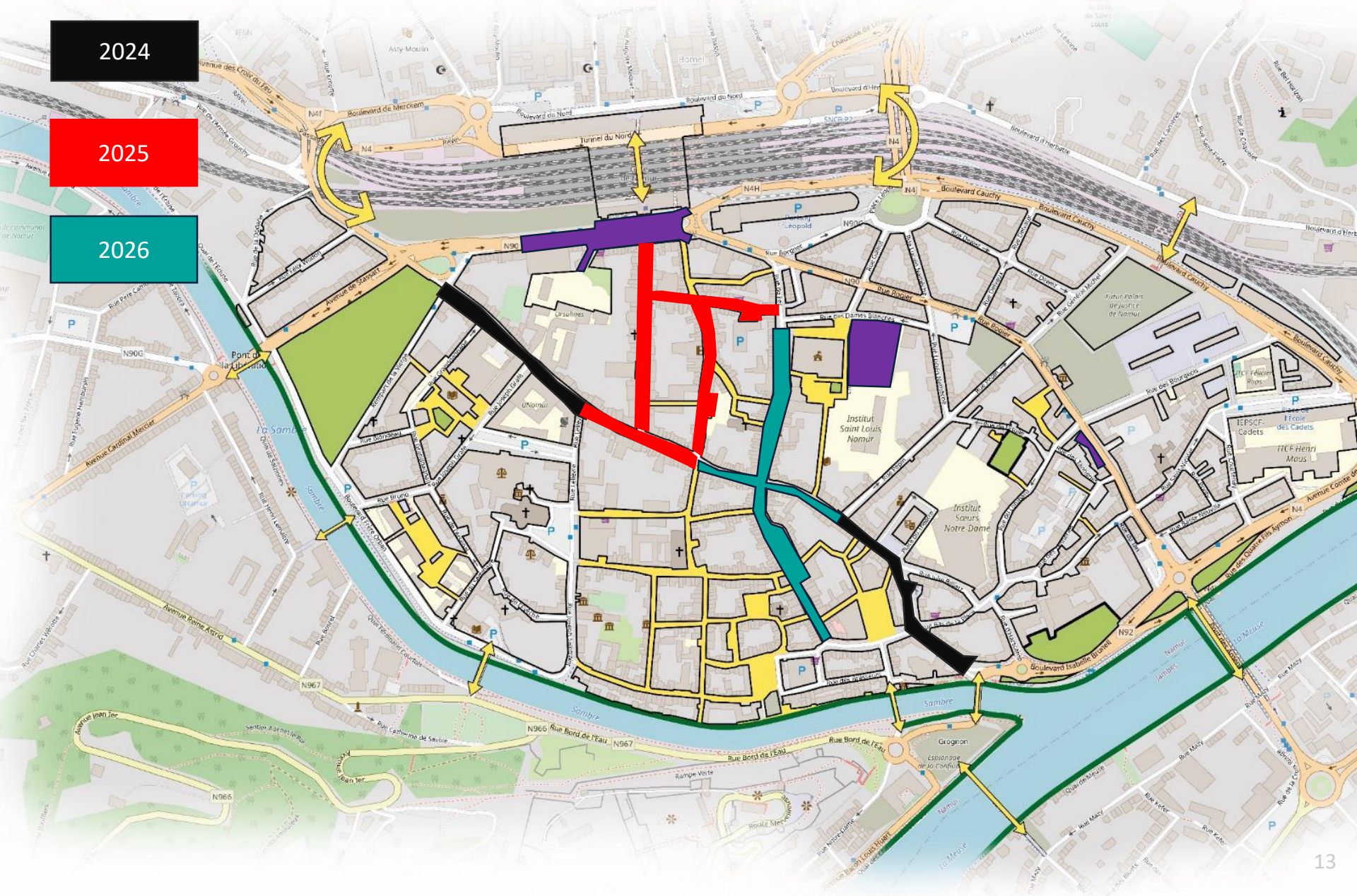
Planning phasage

2023 - 2024

2024

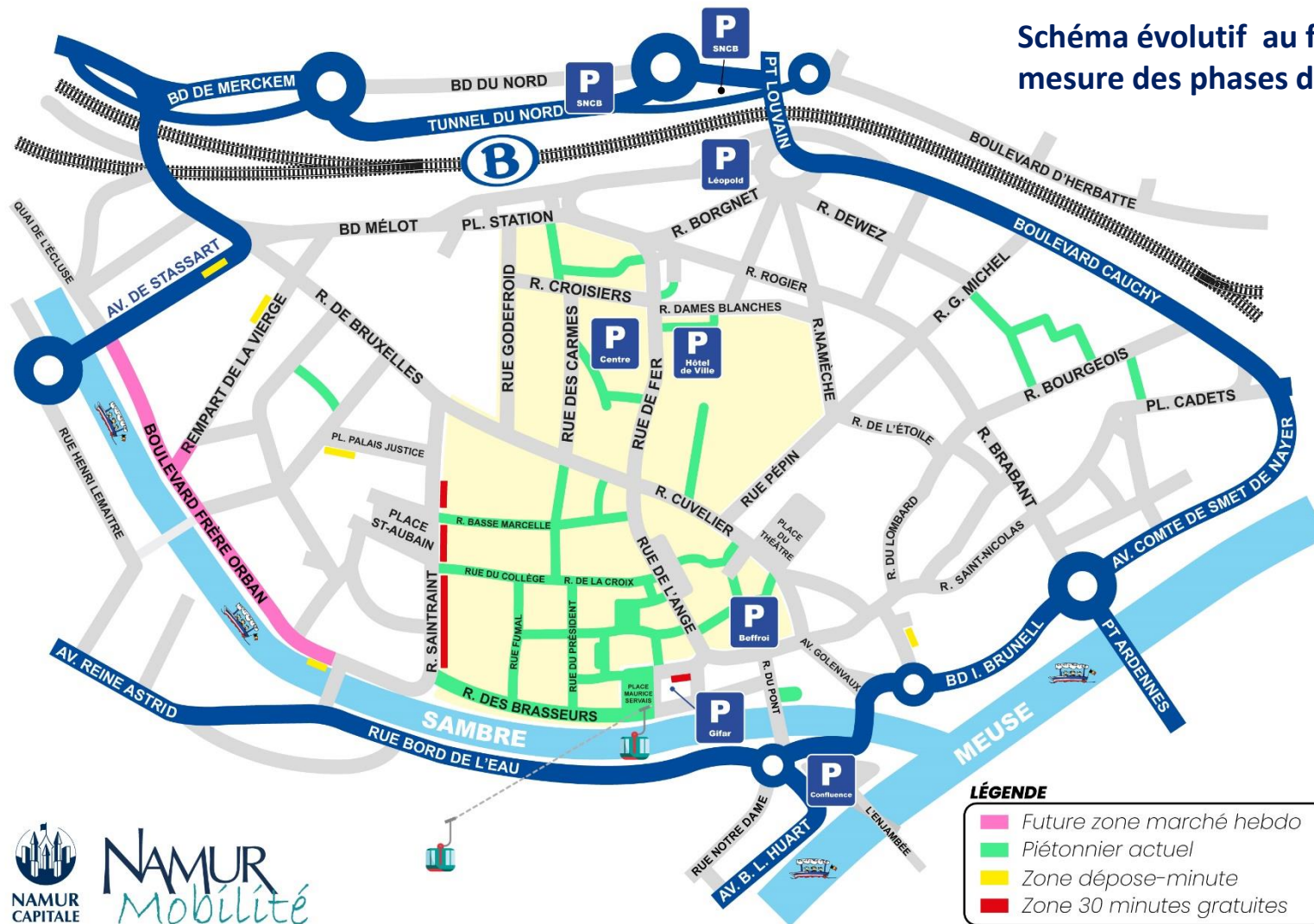
2025

2026



EXTENSION DU PIÉTONNIER DE NAMUR

Schéma évolutif au fur et à mesure des phases de chantier



Editeur responsable : Ville de et à 5000 Namur - Mars 2023 - Conception et Design : Service Mobilité



NAMUR
Mobilité

Conférence de presse

"Extension du piétonnier – Présentation des plans d'aménagement »

26 juin 2023



NAMUR
CAPITALE

4. Végétalisation du centre-ville

Charlotte MOUGET, Échevine de la Transition écologique

a) Objectif

La végétalisation du centre urbain fait partie intégrante de notre politique d'adaptation au changement climatique.

Au-delà de tous les aménagements végétaux nécessaires pour désimperméabiliser les sols, les arbres nous rendent de multiples services et sont garants de notre bien-être physique et psychique.

- **Amélioration de la qualité de l'air** en fixant certains polluants
- **Stockage du carbone et production d'oxygène**
- Diminution de la température en **luttant contre les îlots de chaleur urbains** (plusieurs degrés d'écart qui se font particulièrement ressentir lors des canicules)
- **Préservation et restauration de la biodiversité** en offrant le gîte et le couvert
- **Infiltration/régulation des eaux pluviales**
- Amélioration de la **qualité paysagère** et **mise en valeur du patrimoine** urbain
- Création de **lien social** avec de nouvelles **zones d'ombrage**

4. Végétalisation du centre-ville

Charlotte MOUGET, Échevine de la Transition écologique

b) Végétalisation façades: appel à participation

- Objectif :
 - Profiter des travaux pour créer les zones de plantation
- Appel à participation active des riverain·e·s du centre-ville



4. Végétalisation du centre-ville

Charlotte MOUGET, Échevine de la Transition écologique

c) Total arbres plantés

Rue Godefroid

- **3** arbres en pleine terre
- **5** arbres en pot
- **145m²** de surface plantée

Rue de Fer

- **11** arbres en pleine terre
- **1** arbre en pot
- **2** bacs végétalisés
- **351m²** de surface plantée

Rue des Carmes

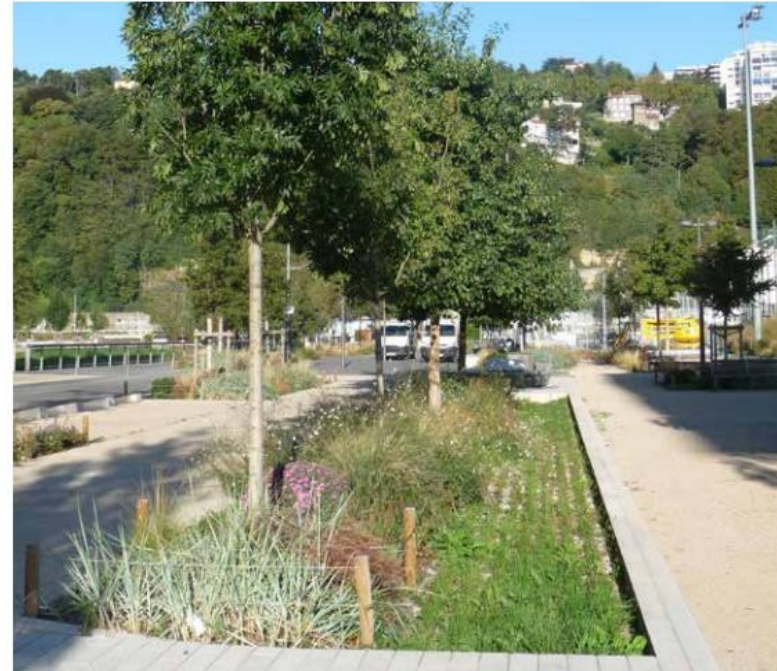
- **5** arbres en pleine terre
- **120m²** de surface plantée

Rue des Croisiers

- **5** arbres en pleine terre
- **105m²** de surface plantée

Rue de l'Ange

- **Maintien** de **10** arbres en pleine terre
- **2** arbres en pot
- **103m²** de surface plantée



Le Quartier « Confluence » à Lyon / Image : Vanessa Allen

Avec l'axe Bruxelles et Golenvaux

➤ **79 arbres pleine terre dans le futur piétonnier**

5. Esquisses

Sébastien DUMARTEAU, Bureau d'étude des Voies publiques, Responsable de la Cellule « Études »

Les esquisses ont été conçues par Amandine RADELET et Sébastien COLLARD, auteurs de projets de la cellule « Études » :

- À partir d'une première proposition du bureau Agora, dans une démarche de co-construction avec le panel citoyen pour une ville apaisée, végétalisée et conviviale
- En intégrant les propositions techniques des bureaux Arcadis et Taktyk pour la végétalisation et la gestion intégrée des eaux pour certaines rues

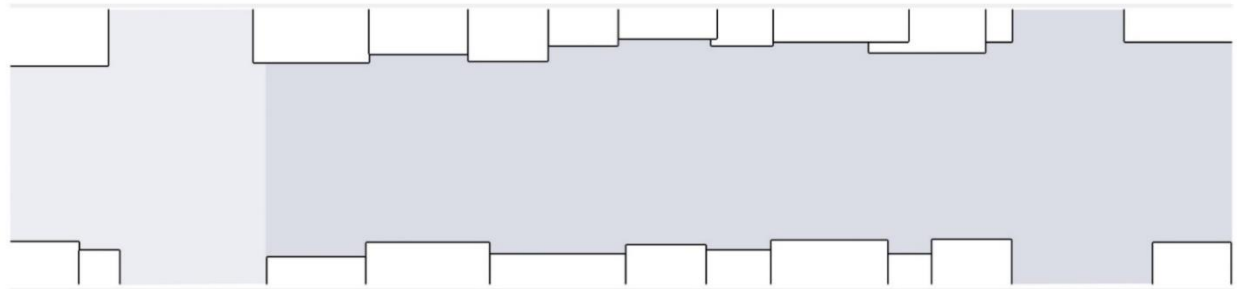


5. Esquisses

Sébastien DUMARTEAU, Bureau d'étude des Voies publiques, Responsable de la Cellule « Études »

a) Principes de conception

- Revêtement du sol
 - Aménagement de plain-pied de façade à façade
 - Revêtement pavés béton
 - Déclinaison en 3 teintes



Source: Agora

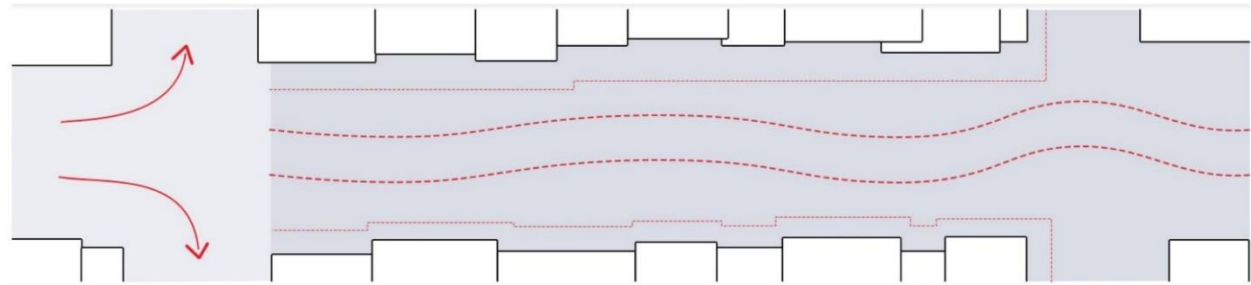
5. Esquisses

Sébastien DUMARTEAU, Bureau d'étude des Voies publiques, Responsable de la Cellule « Études »

a) Principes de conception

➤ Circulation

- Garantir de l'espace
- Passage carrossable (4m)
- Zone libre en bord de façade



Source: Agora

5. Esquisses

Sébastien DUMARTEAU, Bureau d'étude des Voies publiques, Responsable de la Cellule « Études »

a) Principes de conception

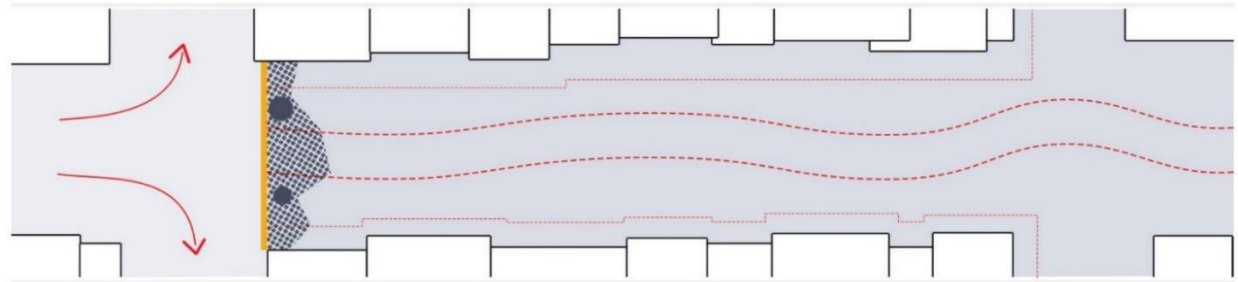
➤ Effets portes

○ Rôles :

- Différencier les zones partagées et piétonnes
- Dissuader les automobilistes

○ Modalités de réalisation :

- Jeu de couleurs
- Latte métallique
- Éléments verticaux



Source: Agora

Conférence de presse

"Extension du piétonnier – Présentation des plans d'aménagement »

26 juin 2023



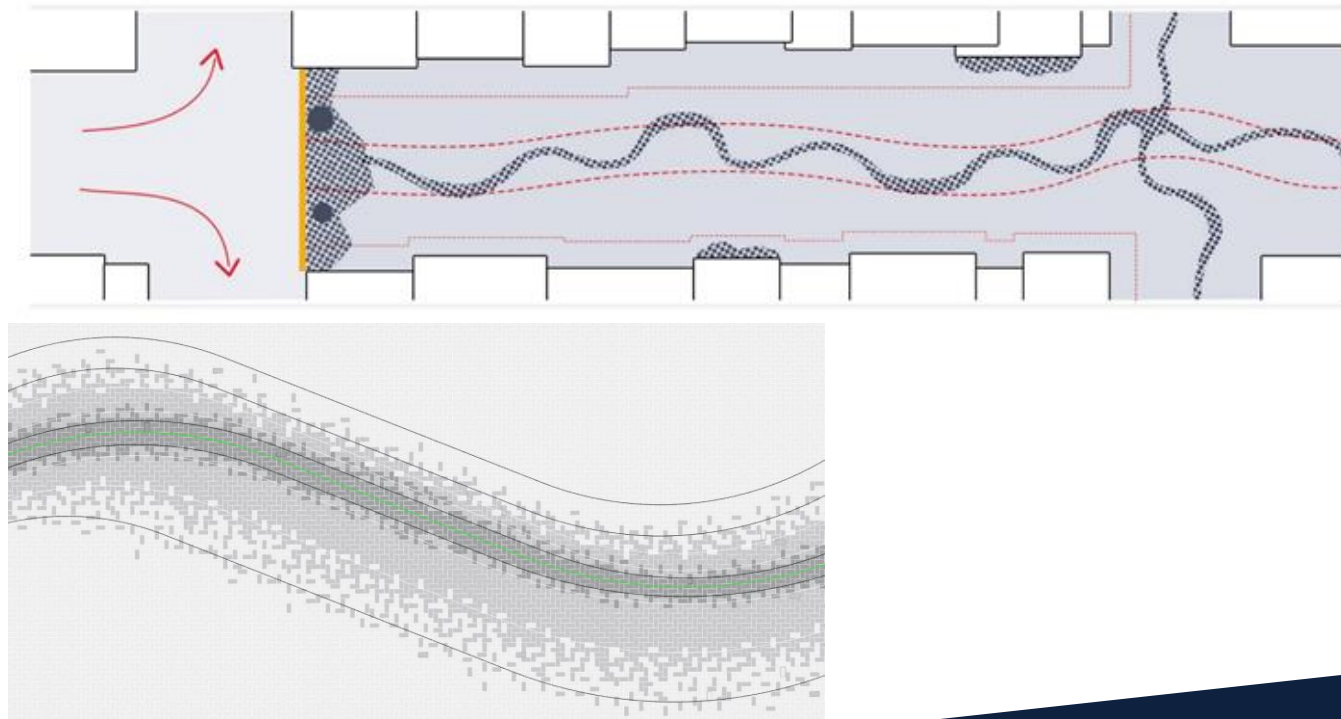
NAMUR
CAPITALE

5. Esquisses

Sébastien DUMARTEAU, Bureau d'étude des Voies publiques, Responsable de la Cellule « Études »

a) Principes de conception

- Fil conducteur
- Parcours l'ensemble du piétonnier
- Jeu de couleurs du revêtement
- Mettre les lieux remarquables en avant



Source: Agora

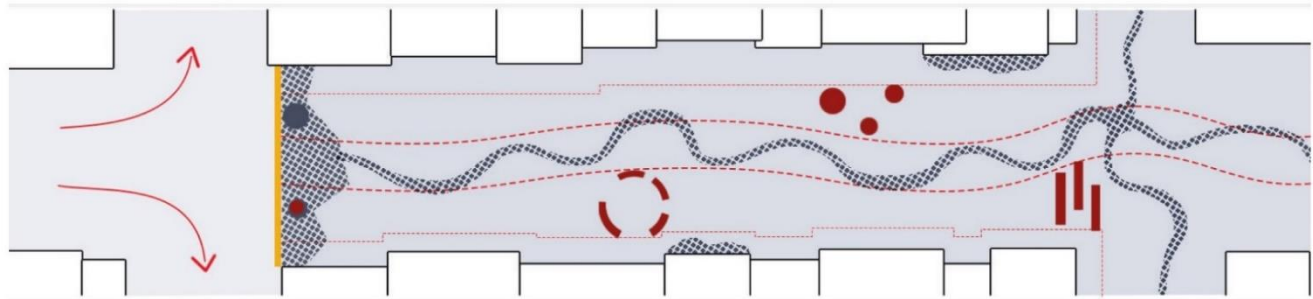
5. Esquisses

Sébastien DUMARTEAU, Bureau d'étude des Voies publiques, Responsable de la Cellule « Études »

a) Principes de conception

➤ Mobilier

- Perte de sensation de voirie et casse la linéarité
- Les piétons occupent et s'approprient l'espace
- Luminaires à échelle du piéton de manière ponctuelle pour mettre en valeur un lieu



Source: Agora

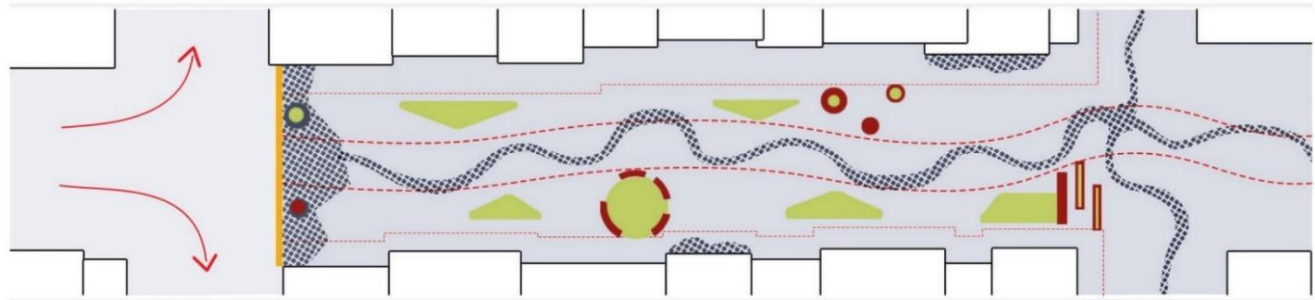
5. Esquisses

Sébastien DUMARTEAU, Bureau d'étude des Voies publiques, Responsable de la Cellule « Études »

a) Principes de conception

➤ Végétation

- Conservation des arbres existants
- Plantation pleine terre le plus possible
- Allier mobilier et végétation
- Sélection adaptée en milieu urbain



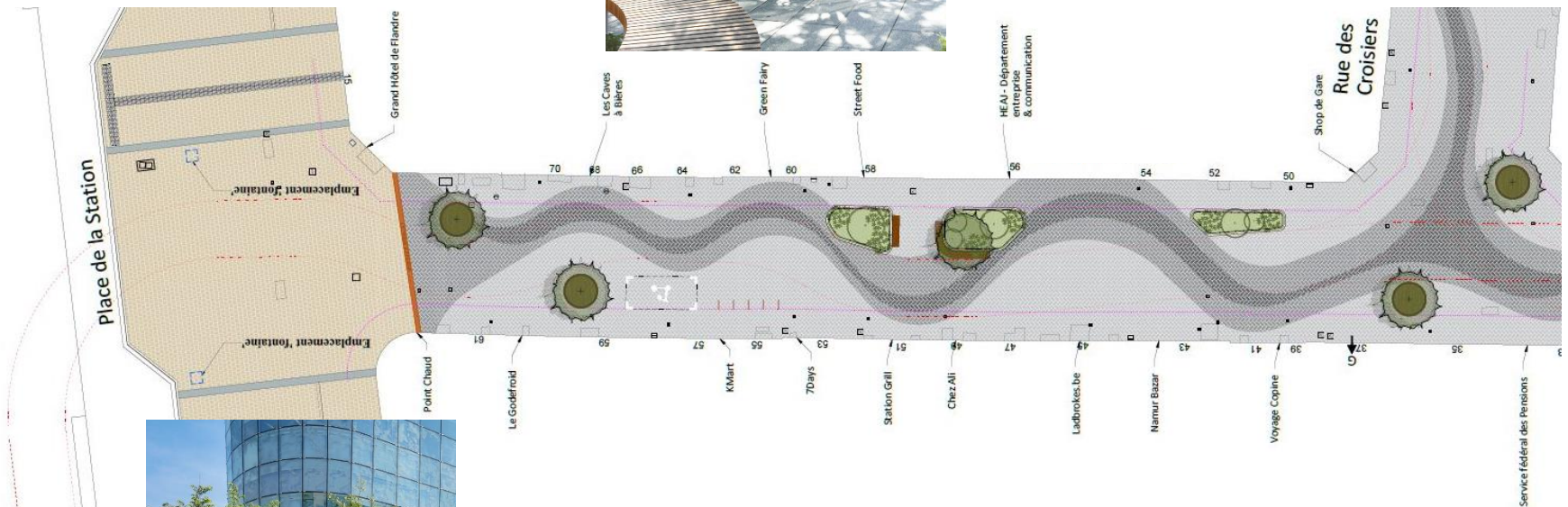
Source: Agora

5. Esquisses

Sébastien DUMARTEAU, Bureau d'étude des Voies publiques, Responsable de la Cellule « Études »

b) Plans d'aménagements

➤ Piétonnier rue Godefroid



Direction rue de Bruxelles

5. Esquisses

Sébastien DUMARTEAU, Bureau d'étude des Voies publiques, Responsable de la Cellule « Études »

b) Plans d'aménagements

➤ Piétonnier rue Godefroid



Conférence de presse

"Extension du piétonnier – Présentation des plans d'aménagement »

26 juin 2023



NAMUR
CAPITALE

5. Esquisses

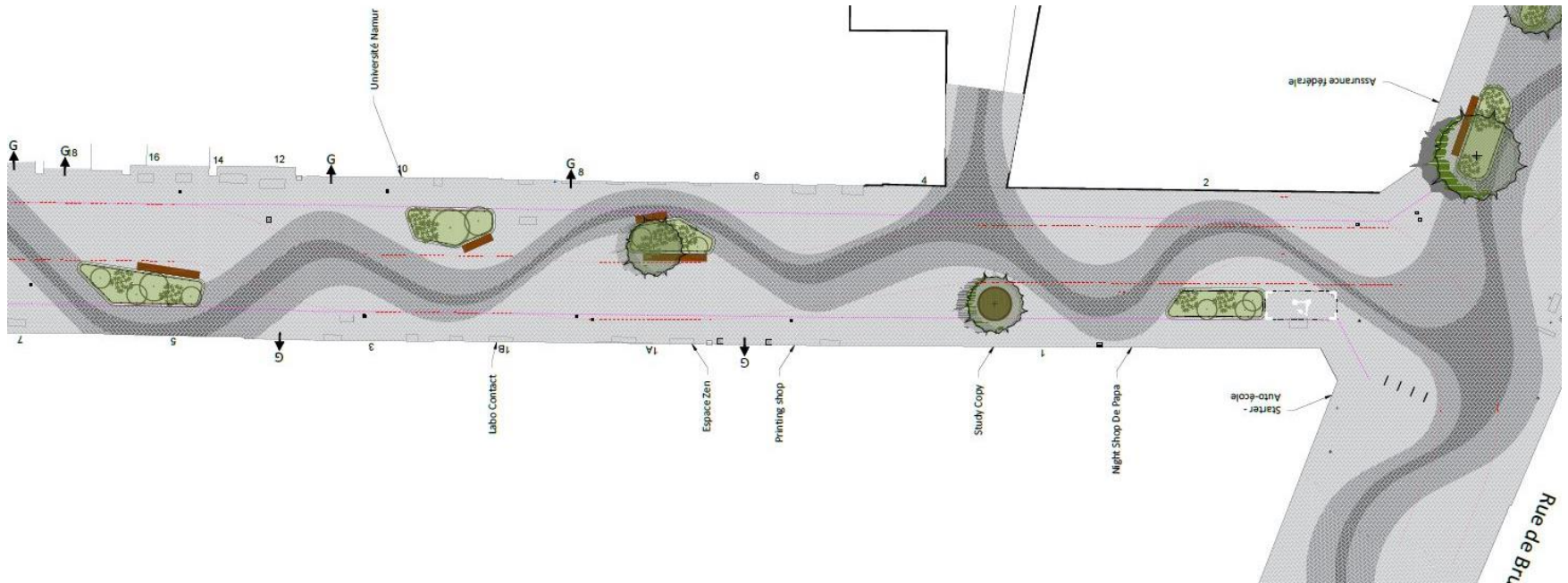
Sébastien DUMARTEAU, Bureau d'étude des Voies publiques, Responsable de la Cellule « Études »

b) Plans d'aménagements

➤ Piétonnier rue Godefroid

Direction rue des Carmes
Venelle Evelyne Axell

Direction place de la Station



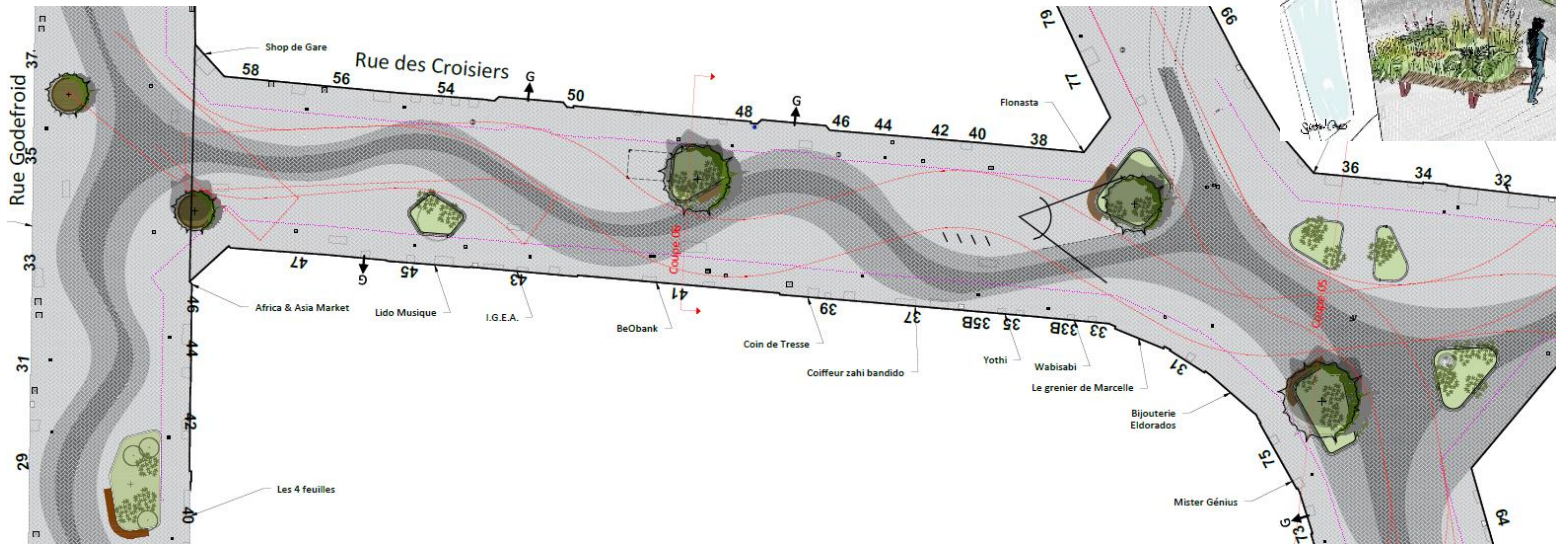
5. Esquisses

Sébastien DUMARTEAU, Bureau d'étude des Voies publiques, Responsable de la Cellule « Études »

b) Plans d'aménagements

- Piétonnier rue des Croisiers

Direction place de la Station



Direction rue de Bruxelles

Direction passage de la gare



Direction rue de Fer

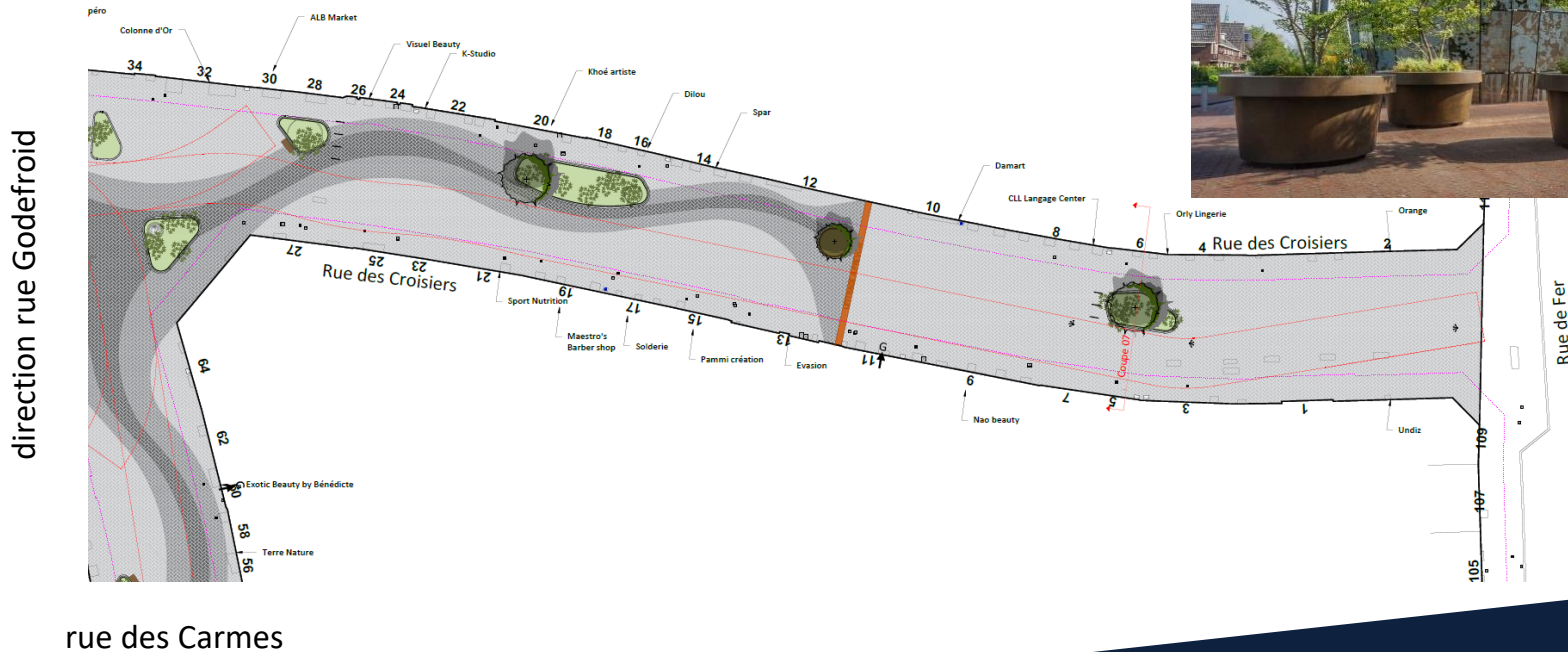
Direction rue des Carmes

5. Esquisses

Sébastien DUMARTEAU, Bureau d'étude des Voies publiques, Responsable de la Cellule « Études »

b) Plans d'aménagements

➤ Piétonnier et zone 20 rue des Croisiers



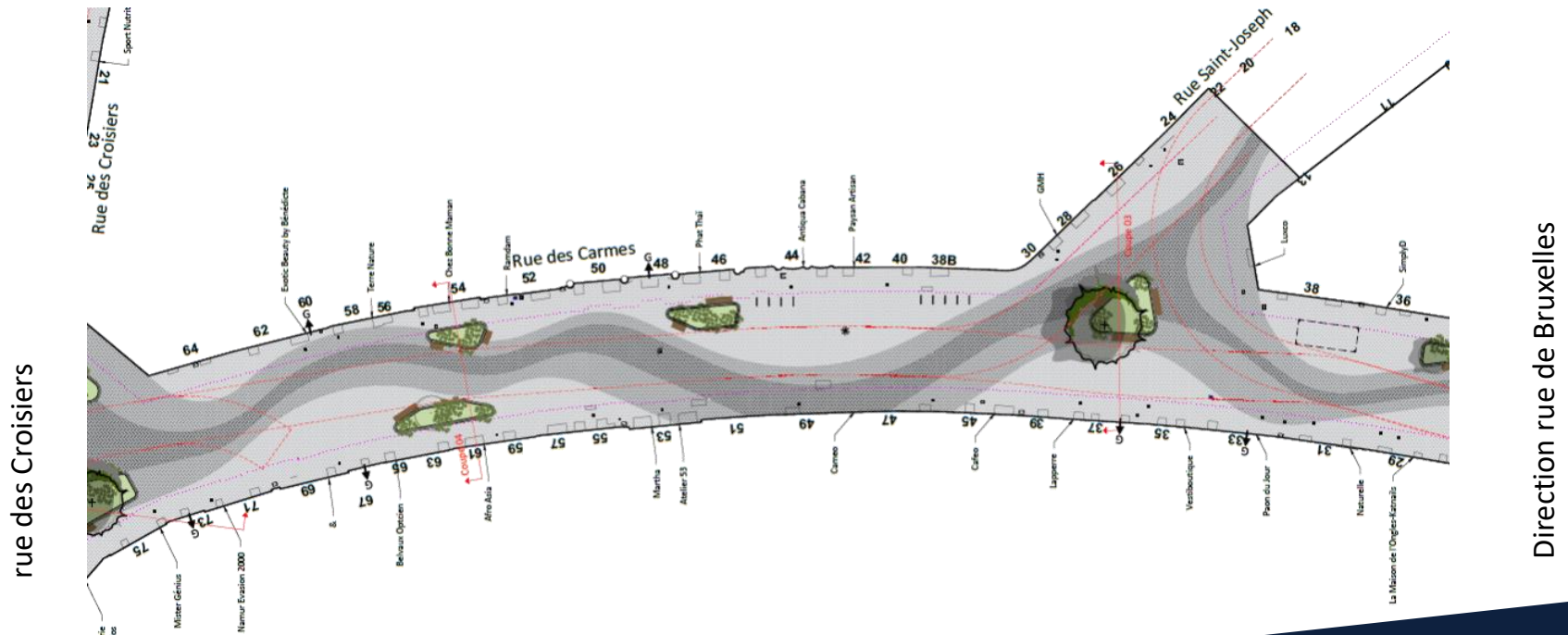
5. Esquisses

Sébastien DUMARTEAU, Bureau d'étude des Voies publiques, Responsable de la Cellule « Études »

b) Plans d'aménagements

➤ Piétonnier rue des Carmes

direction rue de Fer

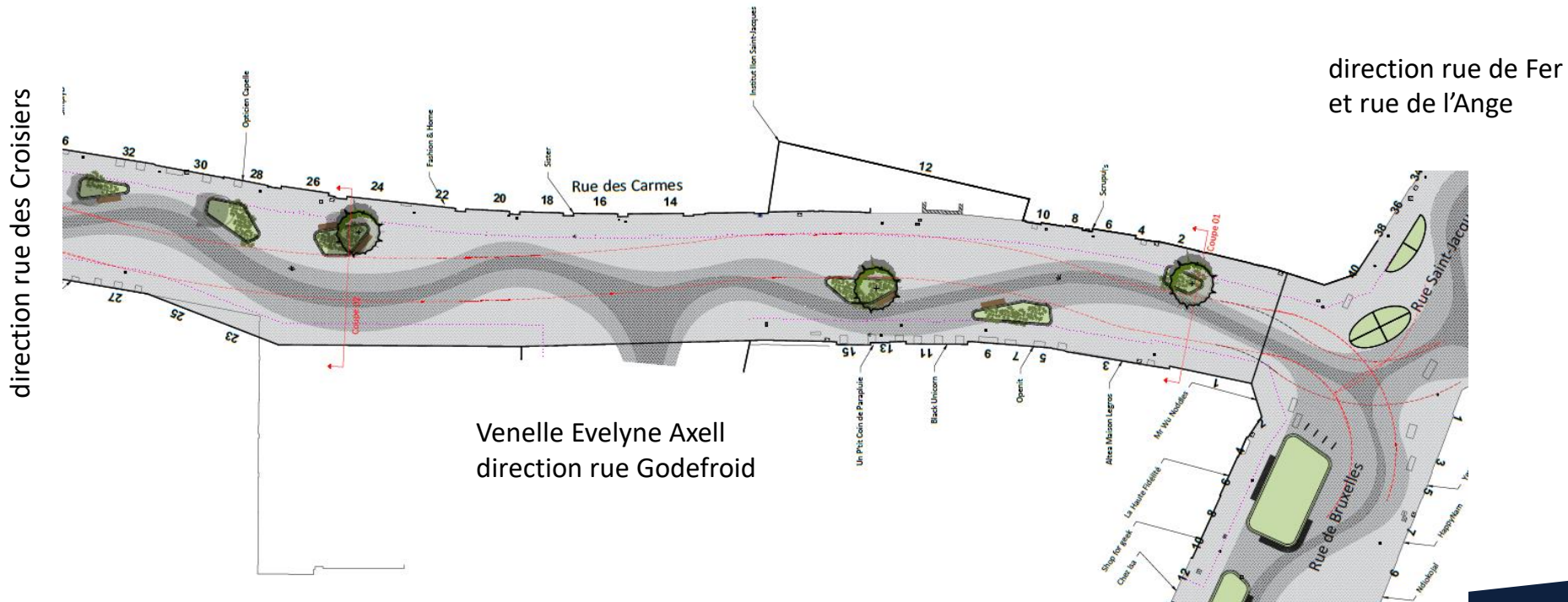


5. Esquisses

Sébastien DUMARTEAU, Bureau d'étude des Voies publiques, Responsable de la Cellule « Études »

b) Plans d'aménagements

➤ Piétonnier rue des Carmes

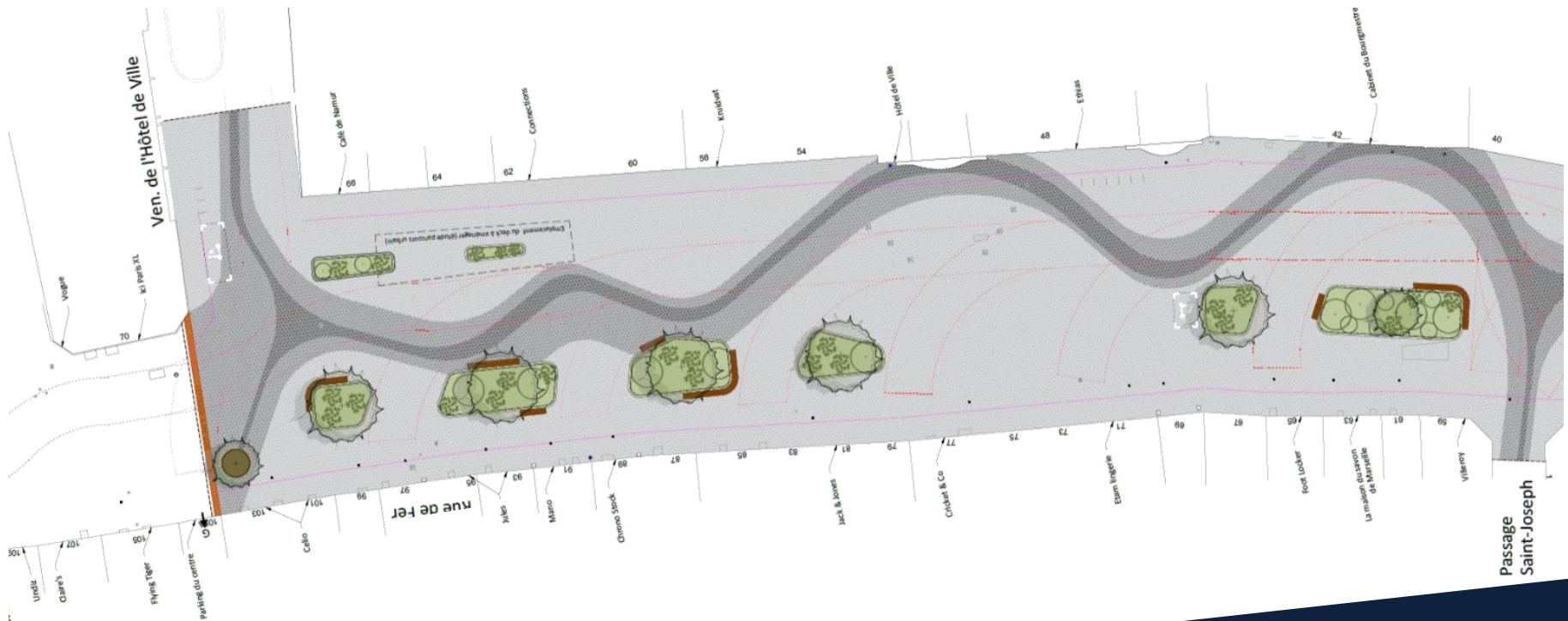


5. Esquisses

Sébastien DUMARTEAU, Bureau d'étude des Voies publiques, Responsable de la Cellule « Études »

b) Plans d'aménagements

➤ Piétonnier rue de Fer

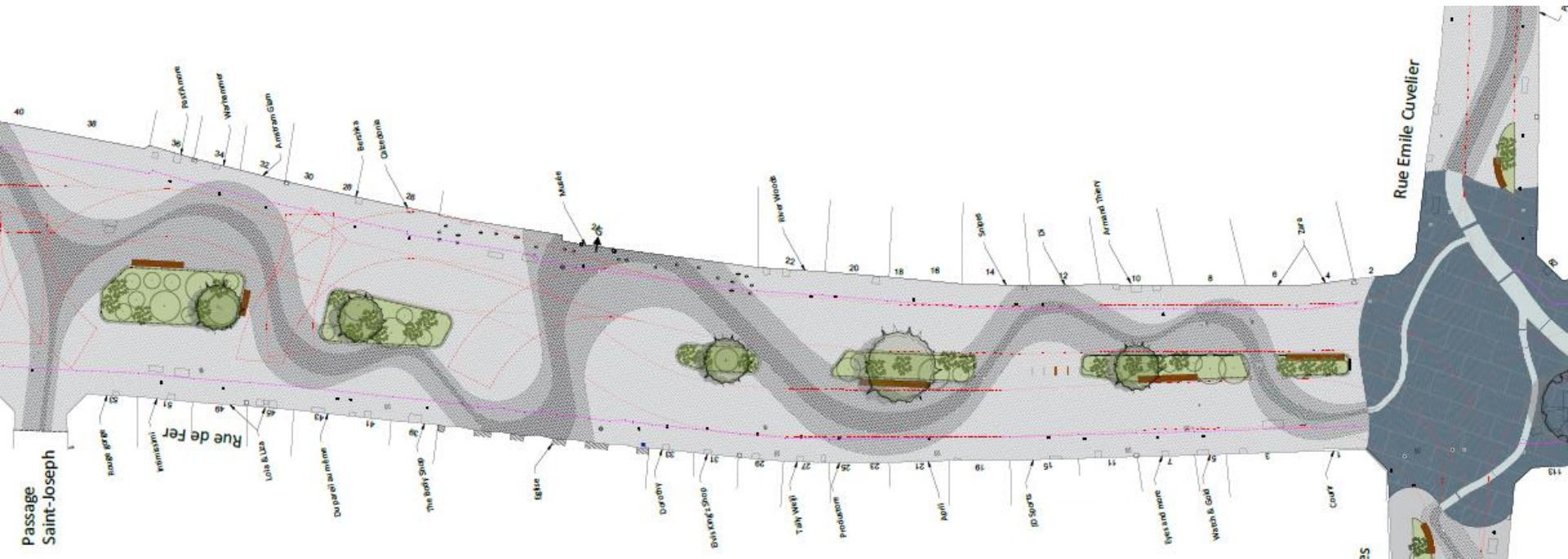


5. Esquisses

Sébastien DUMARTEAU, Bureau d'étude des Voies publiques, Responsable de la Cellule « Études »

b) Plans d'aménagements

➤ Piétonnier rue de Fer

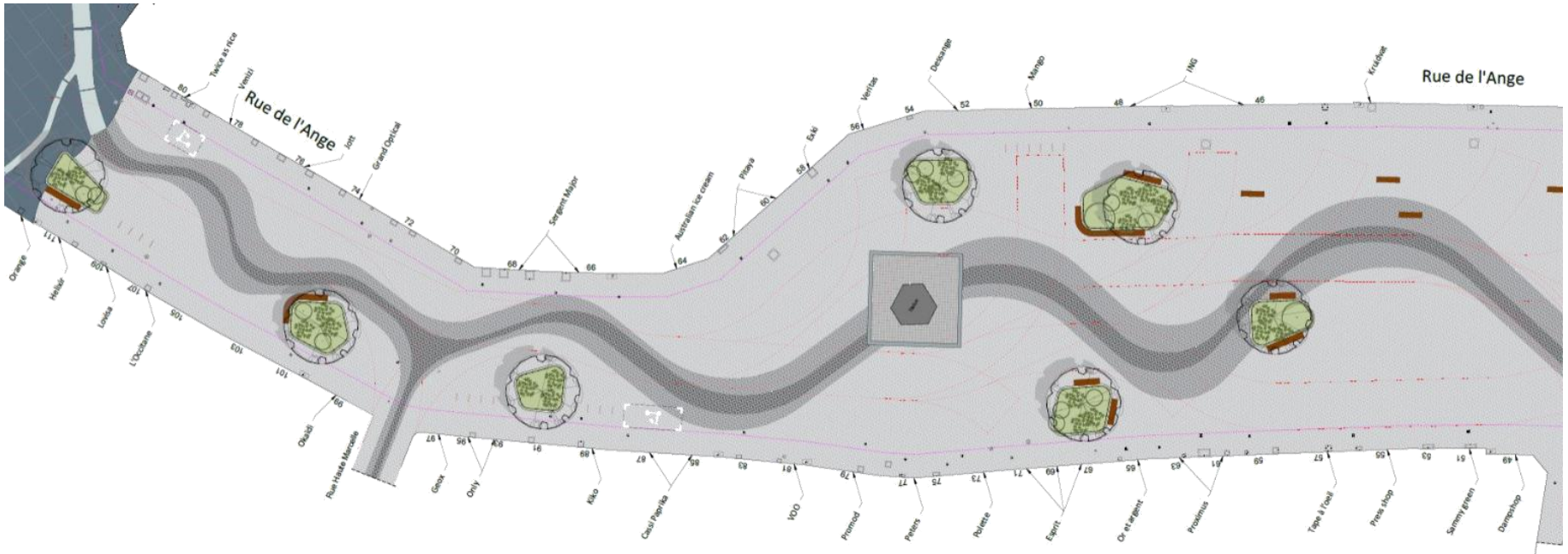


5. Esquisses

Sébastien DUMARTEAU, Bureau d'étude des Voies publiques, Responsable de la Cellule « Études »

b) Plans d'aménagements

➤ Piétonnier rue de l'Ange



Conférence de presse

"Extension du piétonnier – Présentation des plans d'aménagement"

26 juin 2023



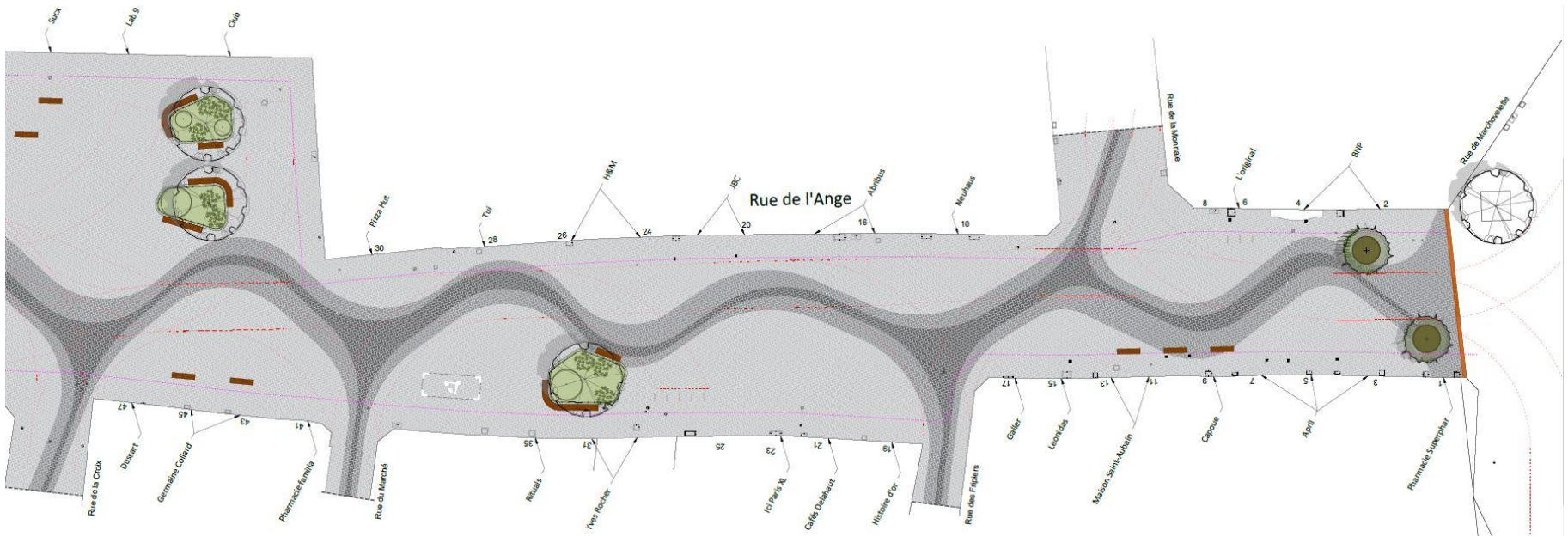
**NAMUR
CAPITALE**

5. Esquisses

Sébastien DUMARTEAU, Bureau d'étude des Voies publiques, Responsable de la Cellule « Études »

b) Plans d'aménagements

➤ Piétonnier rue de l'Ange



Conférence de presse

"Extension du piétonnier – Présentation des plans d'aménagement »

26 juin 2023



**NAMUR
CAPITALE**

5. Esquisses

Sébastien DUMARTEAU, Bureau d'étude des Voies publiques, Responsable de la Cellule « Études »

c) Délais

➤ **rues Godefroid, rue des Croisiers, rue des Carmes**

- CSC au Collège / Conseil juin 2024
- Attribution marché fin 2024
- Début des travaux printemps 2025

➤ **rue de Fer et rue de l'Ange**

- CSC au Collège / Conseil juin 2025
- Attribution marché fin 2025
- Début des travaux printemps 2026

Merci pour votre écoute

Pour une ville apaisée, végétalisée et conviviale



LE FONDS EUROPÉEN DE DÉVELOPPEMENT RÉGIONAL
ET LA WALLONIE INVESTISSENT DANS VOTRE AVENIR



**POLITIQUE INTÉGRÉE
DE LA VILLE**

