



NAMUR
CAPITALE



Les meilleures options pour arriver à destination

S.T.I.

SYSTÈME
TRANSPORT
INTELLIGENT

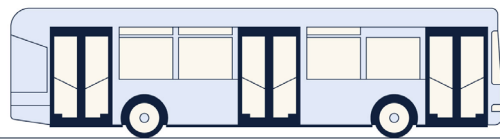


Systeme de Transport Intelligent (S.T.I.) Circler devient plus simple

Le S.T.I., c'est le nouvel outil mis à votre disposition par la Ville de Namur pour faciliter vos déplacements et stationnements à Namur. Que vous veniez en bus, en vélo, en voiture, ce système intelligent vous donne en temps réel les infos utiles pour adapter votre itinéraire en fonction de la situation sur les routes.

Les meilleures options pour arriver à destination

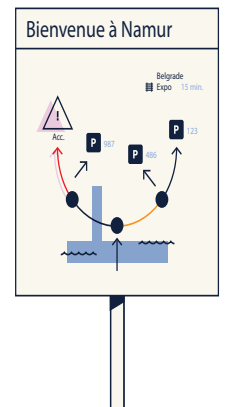
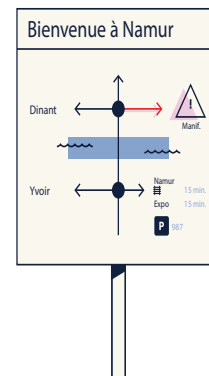
La technologie se met au service de la mobilité namuroise. Pour la première fois en Wallonie, un système d'information en temps réel est déployé à l'échelle d'une ville, et pour tous les usagers et usagères de la route. Sur l'autoroute, sur les chaussées et sur les grands boulevards de Namur, des panneaux lumineux à message variable vous indiquent le temps de parcours jusqu'à destination, les embarras éventuels (accident, embouteillage...) et les itinéraires alternatifs à votre disposition.



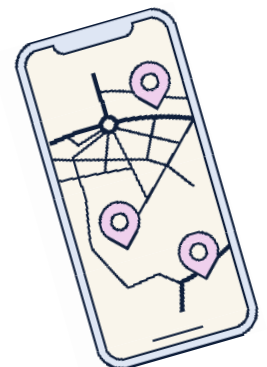
Comment ça marche ?

Les principaux axes namurois et jambois ont été équipés de caméras capables de reconnaître les plaques d'immatriculation des véhicules. Sur base des informations recueillies, le Système de Transport Intelligent (S.T.I.) calcule le temps de parcours entre deux points et le compare au temps de parcours normal, lorsque la circulation est fluide. Le résultat est plus lent ? Le système active un des 500 scénarios, pour proposer d'autres solutions : itinéraires bis, P+R, bus,...

Le S.T.I. vous informe également sur la qualité de l'air et les mesures de mobilité particulières, comme ce sera le cas lors des fêtes de Wallonie et, à proximité du centre-ville, sur les places de stationnement disponibles dans les parkings.



Vous attendez le bus ? Vous savez en temps réel quand arrive le prochain bus. Pas le temps d'attendre ? Rabattez-vous sur un Bia Vélo !



sti.namur.be



La technologie smart au service de tous

Le dispositif de transport intelligent fonctionne en trois temps : les informations sont collectées, traitées et diffusées aux utilisateurs en temps réel.

Pour arriver à cette prouesse technologique à une telle échelle, le système de transport intelligent dispose de plusieurs outils :

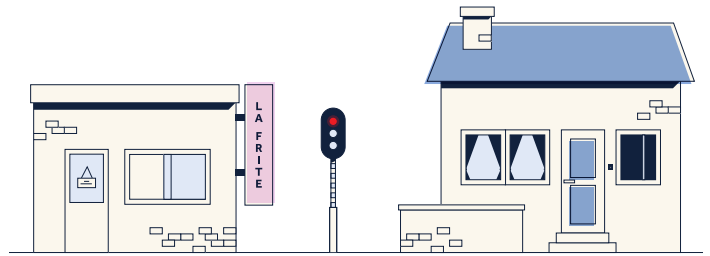
- 17 caméras de vidéosurveillance
- 32 caméras ANPR (reconnaissance des plaques d'immatriculation)
- 21 panneaux fixes à message variable
- 2 panneaux mobiles (sur remorques) à message variable
- 6 capteurs de qualité de l'air
- 60 bornes d'information aux arrêts de bus
- Un système de fibre optique sécurisé, mis en place par la Wallonie (SOFICO / SPW)
- 27 capteurs de stationnement en voirie

Si le système est compatible avec le partage de données publiques, pas d'inquiétude : ces informations sont nettoyées de toute donnée personnelle avant diffusion. Seule la Police reçoit les informations complètes, dans le cadre de ses missions.

L'information routière où et quand vous en avez besoin

Vous avez peut-être déjà remarqué les panneaux déployés sur les grands axes à proximité du centre-ville. L'installation s'est faite tout au long de l'été 2019. La mise en route du système se fera en plusieurs phases, de plus en plus précises et complètes.

Ainsi, le S.T.I. sera activé dès les fêtes de Wallonie 2019, avec des informations partielles : conseils de sécurité, informations de stationnement. Ensuite, les informations seront enrichies des premiers résultats d'analyses, pour un fonctionnement global des installations dès novembre. Le système sera ajusté en fonction des réalités de terrain, afin de permettre l'information la plus pertinente et la plus adaptée aux conditions de circulation. Enfin, au printemps, une seconde volée de panneaux, capteurs et caméras seront installés.

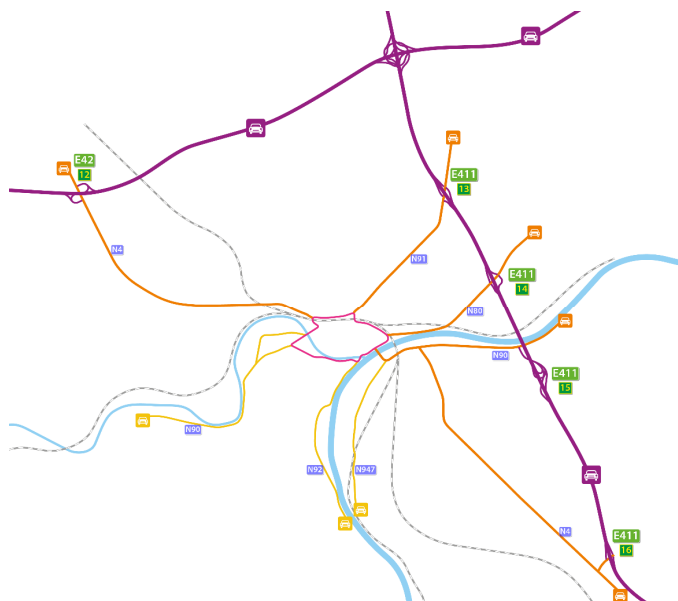


Les axes concernés

Une stratégie détaillée est prévue pour chaque axe. Pour chacun de ces axes, la stratégie reste cohérente avec le plan communal de mobilité (PCM) et l'accessibilité du centre-ville (respect de la hiérarchie des voiries établies par le PCM, stratégie en cohérence avec le plan de stationnement, informations multimodales, prise en compte des projets en cours et à venir,...). Les 500 scénarios activés par le système sont basés sur les caractéristiques des différents axes.

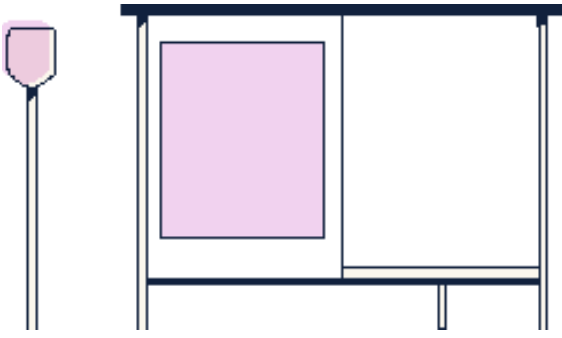
Les axes concernés sont :

- Axe 1 : Chaussée de Marche
- Axe 2 : Chaussée de Liège
- Axe 3 : Route de Hannut
- Axe 4 : Chaussée de Louvain
- Axe 5 : Chaussée de Waterloo
- Axe 6 : Chaussée de Charleroi
- Axe 7 : Chaussée de Dinant
- Axe 8 : Rue de Dave
- Axe 10 : La « Corbeille » de Namur est délimitée par une ceinture sur laquelle chaque axe pénétrant vient se connecter. Cette ceinture permet de relier toutes les portes d'entrée vers le centre de la ville entre elles. Les boulevards et avenues composant la « ceinture » sont les suivants: Boulevards Cauchy, du Nord, Orban, Avenues des Combattant, de Stassart, Cardinal Mercier et Reine Astrid, Brunell, Rue du Bord de l'Eau et Avenue Comte de Smet de Nayer.



Axes 1 à 5 : prioritaires, en lien avec autoroute et P+R
Axes 6 à 8 : axes secondaires
Axe 10 : blds de la Corbeille

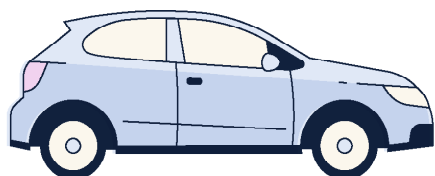
Quelles informations?



- Aux arrêts de bus vers le centre-ville : le temps d'attente en temps réel avant l'arrivée des prochains bus
- Sur les panneaux routiers :
 - les incidents et leurs conséquences;
 - le temps de parcours;
 - les événements et chantiers prévus;
 - la qualité de l'air;
 - les alternatives multimodales (P+R, bus, vélos ...).

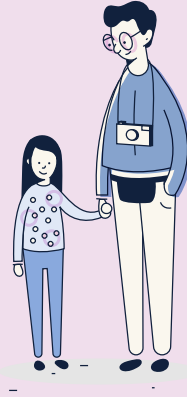


- À proximité du centre : les places disponibles dans les parkings
- Sur le web :
 - les disponibilités des Bia Vélo à chaque station;
 - les horaires des bus;
 - les véhicules partagés Cambio;
 - les itinéraires cyclables;
 - les infos liées au stationnement;
 - les mesures liées aux travaux et événements;
 - les places PMR disponibles et leur géolocalisation (au printemps 2020).



Ils et elles en parlent.

Tom, en balade avec sa fille Julia



« Julia voulait aller au cinéma. On n'a pas souvent l'occasion de profiter de notre samedi après-midi entre père et fille, je n'avais pas envie de le perdre dans les bouchons. Mais un accrochage sur la chaussée en avait décidé autrement. Alors quand on a vu le panneau qui indiquait le prochain bus au P+R dans moins de 10 minutes, je n'ai pas hésité. J'ai laissé ma voiture au P+R Saint-Nicolas, et on a pris la navette. Conclusion : mon parking est quasi gratuit, et ma fille tout sourire. Elle est pas belle, la vie ? »

Leila, commerciale

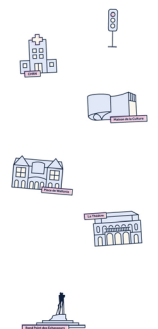
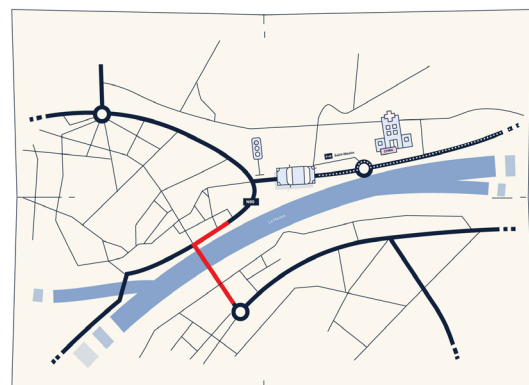


« J'avais LE rendez-vous, celui qu'on ne peut pas manquer, au centre de Namur. Je viens de Loyers, je sais qu'il y a pas mal de travaux, et j'avais prévu un peu de temps de battement. Mais pas de chance, un bouchon au niveau des travaux de la Confluence bloquait tout jusqu'au pont de Jambes. Heureusement, j'ai vu le panneau à temps, et j'ai pris l'itinéraire conseillé par le pont des Ardennes. Je suis arrivée pile à l'heure. Ce panneau a sauvé ma journée ! »

Annie, mamie gâteau



« Mon petit-fils Romain s'est cassé le pied. Pas question de le laisser tout seul à la maison, vous pensez ! Alors samedi, je l'ai emmené manger un petit gâteau, il adore ça. Mais il nous fallait une place proche du piétonnier, parce qu'avec ses béquilles, il a du mal, le petit. Sur le panneau du S.T.I., j'ai vu qu'il y avait une déviation à cause du marché, et donc pas question de se garer en rue. La solution ? Le parking du Beffroi. Ni une, ni deux, j'ai changé d'itinéraire pour filer au parking... A nous les gâteaux au chocolat ! »



Conclusion

Depuis plusieurs années, la Ville de Namur a clairement affiché son ambition de devenir une 'smart city'. Elle souhaite ainsi promouvoir et utiliser les nouvelles technologies pour améliorer les services et la communication avec ses citoyennes et citoyens.

En matière de mobilité, la Ville de Namur a décidé de se doter d'un système de transport intelligent afin de répondre aux trois principaux objectifs que sont la diffusion en temps réel d'informations relatives à la mobilité, le développement d'une stratégie en matière de mobilité ainsi que la prise en compte du développement durable. L'objectif final étant de proposer, grâce à ce système, la meilleure accessibilité multimodale et d'orienter le comportement des usagers et usagères.

Le projet de S.T.I. a été retenu dans le cadre de la programmation FEDER 2014-2020 dans l'objectif «Diminution des émissions de gaz à effet de serre par la mise en place de stratégies et une mobilité multi-modale accrue» à l'intérieur du portefeuille de projets « Namur Innovative City Lab ». La version définitive de la fiche-projet a été validée par le Gouvernement Wallon en juillet 2016. Au total, ce sont 4 millions d'euros qui seront consacrés au projet S.T.I. et aux services de mobilité connectés qui y sont liés (40% Europe, 50% Wallonie, 10% Ville). Tout cela permettra de placer la mobilité à Namur dans la modernité.

Un tel projet ne pouvait être mené par la Ville seule car celle-ci ne détenait pas tous les leviers nécessaires à une organisation optimale de la mobilité. C'est pourquoi, dès 2015, tous les acteurs concernés (Police, TEC/SRWT, SPW-Routes, SPW-Electromécanique, PEREX, SOFICO, ...) ont participé à la réflexion, ce qui a permis d'aboutir en novembre 2017 à l'approbation par le Conseil communal du cahier spécial des charges.

La mobilité à Namur ? Il va falloir trouver une autre excuse pour être en retard!

sti.namur.be

Dates et chiffres clés

Juin 2018	Attribution du marché
Juillet 2018	Début de mission
Été 2019	Système opérationnel
Septembre 2019	Mise en service (après tests et formation)
Printemps 2021	Panneaux et équipements complémentaires
2020/2021	Nouveaux services de mobilité connectés

4 millions d'investissements publics pour la mobilité

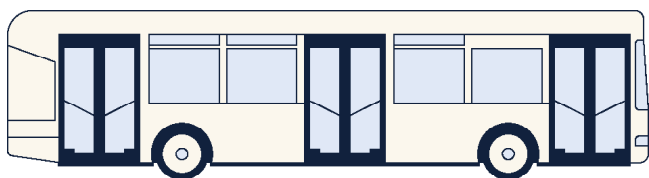
Le système de transport intelligent, c'est

* Un marché public principal de 2 999 986,49 € TVAC

* Un marché d'équipements complémentaires de 949 500€ TVAC

Ces montants sont subsidiés à 90% par le FEDER – à concurrence de 40% à charge de l'Europe et 50 % à charge de la Wallonie.

Les 10% restants sont financés par la Ville.



Pour en savoir plus : Pavillon de l'Aménagement urbain
Hôtel de Ville de Namur - Maison des Citoyens
Ouvert du lundi au vendredi de 8h30 à 16h00
Permanences les lundi, mercredi et vendredi de 13h30 à 16h00.
081 24 72 94 - pavillon-namur@ville.namur.be



LE FONDS EUROPÉEN DE DÉVELOPPEMENT RÉGIONAL ET LA WALLONIE INVESTISSENT DANS VOTRE AVENIR