

# NAMUR

MAGAZINE

PÉRIODIQUE D'INFORMATION  
JUN 2023

# 121



© Sébastien Roberty



**NAMUR  
CAPITALE**

**CANTINES DURABLES • TOURISME • ANIMATIONS  
ESTIVALES • FÊTE NATIONALE • FÊTES DE WALLONIE  
AGENDA • STREET ART • CULTURE • CITADELLE •  
GRANDS CHANTIERS • BIBLIOTHÈQUES**

# Le spécialiste du véhicule Electrique utilitaire Et de la voiture sans permis

**LIGIER**  
PROFESSIONAL



**Véhicules  
électriques  
utilitaires**



**Voitures sans permis**



**BOSCH**  
Service



**Tél. 081 39 15 34**  
**rue des Salamandres, 6**  
**5100 Naninne**

**LIGIER** PARTNER

[info@e-mobilityconcept.be](mailto:info@e-mobilityconcept.be)  
[www.e-mobilityconcept.be](http://www.e-mobilityconcept.be)

INVESTIR ET HABITER DANS **UNE MAISON** OU  
**UN APPARTEMENT NEUF** EN RÉGION NAMUROISE...



**BELGRADE**



À vendre: maisons 3-4 ch. & appartements 1-2-3 ch.

**NAMUR**



À vendre: studios, appartements 1-2-3 ch. & bureaux



Découvrez nos projets à Namur, Saint-Servais, Nannines, Jambes, Gembloux, Berzée, Sambreville, Belgrade, Ciney, Anseremme, Gesves, Sommière... et partout ailleurs en Wallonie

Maisons: **061 53 12 16** | [maisons@thomas-piron.eu](mailto:maisons@thomas-piron.eu)  
Appartements: **0800 20 131** | [appartements@thomas-piron.eu](mailto:appartements@thomas-piron.eu)  
[www.thomas-piron.eu](http://www.thomas-piron.eu)

## UN ÉTÉ SOUS LE SOLEIL NAMUROIS

Chaque année, le retour de l'été est attendu avec impatience. C'est traditionnellement un temps de rencontre, de plaisir, de repos et de transition. Enfin, nous y sommes, réjouissons-nous, bientôt les vacances !

Namur est une invitation à la détente et à la convivialité, de nombreuses animations vous attendent en Ville, dans nos villages et dans nos quartiers ! Le retour du soleil signifie aussi le retour au marché, des produits locaux et des belles fraises de Wépion. Des fleurs de toutes les couleurs illumineront la ville, du vert, du bleu, du rose, du rouge, toutes les nuances de l'été seront réunies.

Profitez de la place Maurice Servais pour prendre un apéro entre amies, amis tout en écoutant les concerts au Kiosque. Envolez-vous sur les hauteurs de Namur grâce au téléphérique. Régalez-vous en famille le 21 juillet pour le traditionnel gueuleton urbain. Parcourez les boutiques à la recherche de pépites. Et découvrez Namur autrement à travers des activités nautiques, sportives et des animations sur la Meuse.

Namur, c'est aussi une ville qui parie sur la multimodalité, une invitation à la marche à travers le piétonnier, au vélo à travers le réseau cyclable, aux transports en commun notamment via la nouvelle gare des bus.

Et le Namur de demain ? Imaginez un lieu convivial, un centre plus apaisé, plus vert et plus attractif. Une place de la Station propre et accueillante, un centre-ville piétonnier illuminé et sécurisé, un grand parc verdoyant où se détendre les jours d'été avec un bon livre (parc des Dames Blanches). Une halle maraîchère avec des produits locaux dans le quartier des Casernes qui reprend vie. Tant de changement qui rendra la capitale wallonne encore plus belle qu'elle ne l'est. Voilà une promesse pour l'avenir de Namur !

Je vous souhaite à toutes et à tous de passer un bel été sous le soleil namurois.

**STÉPHANIE SCALQUIN**

*Échevine de l'Urbanisme, de l'Attractivité urbaine et de l'Emploi*

### NAMUR MAGAZINE N°121 JUIN 2023

Éditeur responsable :  
Ville de et à 5000 Namur

Directrice générale :  
Laurence Leprince

Rédactrice en chef :  
Lauranne Debatty

Tél : 081 24 86 78 – fax : 081 24 63 31  
namurmagazine@ville.namur.be  
www.namur.be

Avec la collaboration de : Anne-Camille Chapelle, Aude Kubjak, Catherine de Biourge, Hélène Hody, Jeanne Degimbe, Patrick Czerwinski, Priscilla Daxhelet, Romy Prygiel, Sandrine Gerards,

Sandrine Regnier, Sylvie André,  
Valentine Collin, Valérie Sacchi

Photos : Freepik.com, Gaëtan Fisse,  
Gaëtan Nadin, Philippe Lavandy,  
Sébastien Roberty, Vincent Ferooz

Couverture : © Sébastien Roberty

Réalisation :  
Paf! Design – pafdesign.be

Production / Régie publicitaire :  
Regifo – regifo.be

Tirage : 65.250 exemplaires distribués  
gratuitement dans tous les foyers  
namurois

## SOMMAIRE

<b>Vie communale</b>	<b>2</b>
<b>Budget participatif</b>	<b>4</b>
<b>Enseignement – Alimentation durable</b>	<b>5</b>
<b>Tourisme</b>	<b>6</b>
<b>Événements</b>	<b>7</b>
<b>Animations estivales</b>	<b>10</b>
<b>Fêtes de Wallonie : 100 ans</b>	<b>12</b>
<b>AGENDA</b>	<b>15</b>
<b>Street Art – Culture</b>	<b>27</b>
<b>Citadelle</b>	<b>31</b>
<b>Mobilité active</b>	<b>32</b>
<b>Grands chantiers</b>	<b>36</b>
<b>Lecture – Cinéma</b>	<b>39</b>

**NAMUR**  
CONFLUENCE  
DES FUTURS

# DÉMARCHES À EFFECTUER PAR LES ÉTUDIANT·E·S PROVENANT DE L'ÉTRANGER

Vous êtes concerné-e ou en contact direct avec des étudiant·e·s étranger·ère·s (professeur·e, propriétaire d'un logement étudiant, etc.) ?

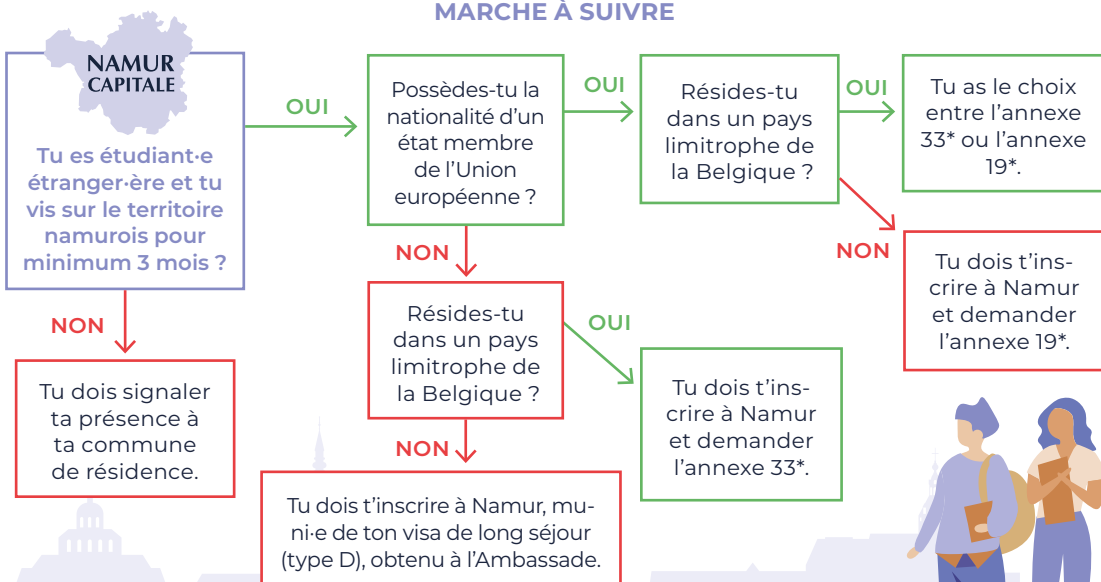
La Ville de Namur vous éclaire sur les démarches à effectuer par ces jeunes !

**Le territoire namurois accueille de nombreux étudiant·e·s étranger·ère·s. Ces derniers, s'ils séjournent au minimum 3 mois consécutifs en Belgique, doivent déclarer leur arrivée auprès de l'Administration communale dans laquelle ils séjournent.**

Chaque année, les demandes d'inscriptions de ces ressortissant·e·s se concentrent sur la période de la rentrée scolaire. De septembre à

octobre, la Ville de Namur enregistre environ  $\frac{3}{4}$  des demandes d'attestation pour « séjour étranger ».

## MARCHE À SUIVRE



- L'**annexe 33** est l'appellation de l'attestation couvrant provisoirement le séjour d'un étudiant·e.
- L'**annexe 19** est délivrée par la commune à l'étranger européen qui demande un titre de séjour de plus de 3 mois en Belgique. L'absence d'annexe 19 signifie que l'Office des étrangers n'a pas pris sa décision sur le titre de séjour de l'étudiant·e.

Image : Freepik.com

## DÉMARCHES ADMINISTRATIVES LE RENDEZ-VOUS EST VIVEMENT CONSEILLÉ

Une démarche administrative à entreprendre ? La Ville vous rappelle que la prise de rendez-vous et la commande de documents en ligne via le e-Guichet vous facilitent la vie. Ces deux réflexes vous permettent de limiter votre temps d'attente ou d'éviter votre passage à la Maison des Citoyens.

Les rendez-vous se prennent de préférence en ligne ou par téléphone au 081 24 60 00 (de 8h à 12h).

- **En semaine :** rendez-vous vivement conseillé
- **Le samedi :** rendez-vous obligatoire
  - ▶ Prenez rendez-vous via [rdv.ville.namur.be/services](http://rdv.ville.namur.be/services).
  - ▶ Accédez au e-Guichet via [namur.guichet-citoyen.be](http://namur.guichet-citoyen.be).

Retrouvez l'ensemble des démarches administratives et documents utiles sur [www.namur.be](http://www.namur.be) (Je trouve / Démarches administratives).



# LES DÉCLARATIONS DE NAISSANCE SE FONT À LA MAISON DES CITOYENS

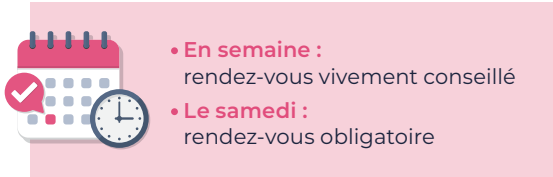
Depuis fin mars et suite à un arrêté royal, l'envoi par simple e-mail des déclarations de naissance n'est plus considéré comme légal.

À Namur, dans l'attente d'une adaptation du e-Guichet qui permettra de délivrer une version électronique de ces documents, la population est invitée à se rendre à la Maison des Citoyens pour ce type de déclaration.

## EN PRATIQUE

La Ville vous invite à prendre rendez-vous – de préférence – en ligne sur [rdv.ville.namur.be/services](http://rdv.ville.namur.be/services).

Les rendez-vous se prennent aussi par téléphone en semaine, de 8h à 16h, au **081 24 60 00**.



- **En semaine :** rendez-vous vivement conseillé
- **Le samedi :** rendez-vous obligatoire

1 Infos sur [www.stradalex.com](http://www.stradalex.com) : « Les déclarations de naissance, de mariage et de reconnaissance peuvent être faites électroniquement. »

## UN ARRÊTÉ ROYAL FIXE DE NOUVELLES RÈGLES

Ce changement fait suite à l'arrêté royal du 21 décembre 2022 visant à déterminer les conditions liées aux déclarations électroniques en matière d'état civil (publié le 14 mars 2023) et qui est entré en vigueur le 24 mars 2023<sup>1</sup>.

Cet arrêté stipule que les déclarations de naissance, de mariage et de reconnaissance doivent se faire via une plateforme sécurisée.

À Namur, dès que les conditions techniques le permettront, les déclarations de naissance, mariage et reconnaissance pourront être enregistrées sur le e-Guichet.



Image : Freepik.com

# BOMEL : UN NOUVEAU MARCHÉ

La 1<sup>re</sup> édition du marché de Bomel s'est déroulée le 7 juin dernier. Il s'ajoute désormais à la liste des marchés communaux et prend place chaque mercredi après-midi. À vos paniers !

Namur compte 8 marchés hebdomadaires :

- 1. Belgrade :** place do Bia Bouquet – Le lundi de 8h à 13h
- 2. Salzinnes :** place Louise Godin – Le mardi de 8h à 13h
- 3. Flawinne :** sur le parking longeant la rue A. Vigneron- Colin – Le mardi de 14h à 18h30
- 4. Bomel :** traverse des Muses - Le mercredi de 15h à 19h (18h durant la période hivernale, d'octobre à fin mars)
- 5. Boninne :** place Arthur Blairon – Le mercredi de 15h à 18h30

**6. Jambes :** avenues Materne et Bovesse, places de la Wallonie et de la patinoire – Le jeudi de 8h à 13h

**7. La Plante :** sur le parking du hall sportif – Le vendredi de 15h à 18h30

**8. Namur :** centre-ville – Le samedi de 8h30 à 13h



Image : Freepik.com

Plus d'infos sur les marchés namurois sur [www.namur.be](http://www.namur.be) (Economie / Commerce / Marchés).

## BUDGET PARTICIPATIF : LES LAURÉATS SONT CONNUS !

Entre le 21 avril et le 21 mai, près de 1.200 Namuroises et Namurois ont voté pour leurs projets favoris dans le cadre de la 3<sup>e</sup> édition du budget participatif. Un jury composé d'expertes et d'experts indépendants s'est réuni pour évaluer ces projets et attribuer des points.

Suite au dépouillement des votes et à la délibération du jury, 11 projets ont été retenus.

La Ville de Namur félicite les porteuses et porteurs de projet et remercie l'ensemble des personnes qui ont voté.

Pour découvrir les projets lauréats qui permettront, une fois encore, de rendre *Namur plus belle ensemble* et pour suivre l'actualité de la participation à Namur, rendez-vous sur [participation.namur.be](http://participation.namur.be).

## INAUGURATION DE 2 PROJETS DE LA 1<sup>RE</sup> ÉDITION

Deux anciens projets lauréats ont été inaugurés ce mois-ci : le réaménagement de la rue Ponty à Namur et le jardin St-Antoine à Bomel. Ces deux projets font partie des 22 lauréats de la 1<sup>re</sup> édition du budget participatif.

Retour sur ces belles concrétisations.



### RÉAMÉNAGEMENT DE LA RUE PONTY: D'UN RÊVE DE QUARTIER À UN QUARTIER DE RÊVE

Porté par l'asbl *Le coquelicot*, ce projet a libéré la rue Ponty de la circulation automobile au profit d'une *P'tite place* : un lieu où vivre ensemble et du sens pour toutes les générations et toutes les cultures qui la fréquentent.

Différents chantiers participatifs ont été organisés avec des riverains, riveraines et des associations du quartier pour créer du mobilier urbain, redonner de la couleur et de la nature, notamment avec l'installation de bacs à plantes comestibles.

Le projet a également permis d'abriter de façon plus durable la permanence du *P'tit kawa*, permettant aux habitantes et habitants de se réunir régulièrement dans une ambiance conviviale pour partager une boisson chaude et échanger des nouvelles du voisinage.



### VALORISATION ET DÉVELOPPEMENT DU JARDIN ST-ANTOINE À BOMEL

Le jardin St-Antoine, c'est un espace vert réaménagé en lieu de partages et de rencontres, au cœur de Bomel !

Le site a été divisé en plusieurs zones distinctes, chacune ayant une fonction spécifique : convivialité, biodiversité, art, paysage et permaculture exploratoire. Différents partenaires issus de milieux culturels variés ont participé à la mise en œuvre du projet.

Grâce à ce projet, la rue Ponty devient un lieu agréable où flâner, un quartier convivial où rencontrer les habitantes et habitants.

Cette initiative a permis de transformer un simple espace vert en un véritable lieu de détente et de reconnexion à la nature.

# DES CANTINES SCOLAIRES DURABLES

Un pas supplémentaire vers des repas sains, locaux et de qualité à destination des élèves des écoles communales namuroises !

Dès la rentrée scolaire, les élèves des écoles communales de Namur bénéficieront de repas confectionnés au sein de la nouvelle cuisine centrale du CPAS pour offrir une alimentation plus saine, locale et respectueuse de l'environnement.

## DES REPAS SAINS, DE QUALITÉ ET LOCAUX

Les repas préparés au sein de la cuisine de collectivité du CPAS offriront aux enfants une **alimentation de qualité en privilégiant des aliments issus des productrices et producteurs de la région et des circuits-courts.**

Les élèves bénéficieront ainsi de repas chauds, sains, savoureux et de saison !

## GREEN DEAL ET LABELLISATION CANTINES DURABLES

Si le basculement vers la cuisine centralisée du CPAS est programmé pour la rentrée scolaire 2023, les écoles communales et le CPAS ont déjà adhéré au Green Deal 2.0. L'objec-



© Coelstan Naclin

tif de ce dispositif est d'amener les cantines des collectivités à décrocher une **labellisation « Cantines durables »** en respectant toute une série de critères tels que la saisonnalité, l'origine locale des produits, la proportion de bio, la réduction du gaspillage alimentaire et la sensibilisation des consommateurs et du personnel.

Obtenir ce label est un **gage de qualité** qui implique de proposer aux enfants une alimentation de proximité, saine et respectueuse de l'environnement ainsi que des productrices et producteurs.

Depuis février, diverses activités liées à l'alimentation durable

sont d'ailleurs organisées dans les différentes écoles communales : le lotto des odeurs, un Cluedo géant au sein de la cuisine centrale, des animations intergénérationnelles avec les pensionnaires des maisons de repos du CPAS, des actions sur la réduction du gaspillage alimentaire, ou encore des enquêtes de satisfaction.

L'enjeu est de **sensibiliser les élèves**, le corps enseignant et le personnel qui sert les repas. Des formations collectives, proposées par la Cellule *Manger Demain*, ont aussi été dispensées au personnel.

Ce projet de cantines durables est le résultat d'une longue réflexion visant à améliorer l'alimentation dans nos écoles et répond pleinement à l'objectif que s'est fixé la Ville de Namur de « Mettre en place des collations et des repas locaux, sains, partiellement bio et de saison ».



## 28 AOÛT 2023 : À VOS CARTABLES !

Cette année,<sup>1</sup> les congés d'été débutent le samedi 8 juillet et se terminent le dimanche 27 août. La rentrée a donc lieu le lundi 28 août.

Réduire les vacances d'été a pour objectif

de limiter les effets du décrochage scolaire observés à la rentrée des classes et causés par une trop longue rupture scolaire. Cela permet aussi de diminuer le stress et la fatigue tout au long de l'année grâce à une meilleure répartition des périodes de cours et de congés.

<sup>1</sup> Pour rappel, le 30 mars 2022, le décret relatif à l'adaptation des rythmes scolaires dans l'enseignement a été adopté au Parlement de la Fédération Wallonie-Bruxelles.

# GÉRER UN HÉBERGEMENT TOURISTIQUE : OBLIGATIONS ET DÉMARCHES

En tant qu'exploitant d'un hébergement touristique, quelles sont les démarches nécessaires avant toute ouverture dudit logement ? La Ville de Namur vous informe.

## OBLIGATIONS LÉGALES

Plusieurs obligations s'appliquent à l'exploitant d'un hébergement touristique, que le logement soit proposé de manière occasionnelle ou régulière à la location et quelle que soit sa forme : chambre chez l'habitant·e, appartement, cabane dans les bois, yourte, bateau, Airbnb...

Ces obligations sont fixées par **l'article 201/1. D - §1<sup>er</sup> du Code wallon du Tourisme.**

Avant d'accueillir les premiers locataires, cet article précise que tout exploitant est tenu d'effectuer la déclaration d'exploitation auprès du Commissariat général au Tourisme (CGT) par laquelle il s'engage à respecter les modalités suivantes :

- ne pas avoir été condamné pénalement pour certains types d'infractions visés par le Code wallon du Tourisme ;
- ne pas proposer un séjour d'une durée inférieure à une nuit ;
- disposer d'une assurance en responsabilité civile en cas de dommages et dégâts ;
- disposer de l'attestation « sécurité-incendie ».



La demande d'attestation doit être introduite auprès du Service du Domaine public et sécurité de l'Administration communale via [dps@ville.namur.be](mailto:dps@ville.namur.be).

Cette attestation assure la sécurité de toutes et tous. Des sanctions administratives ou pénales peuvent être appliquées en cas d'infraction. La responsabilité de l'exploitant pourrait être engagée en cas de dommage ou incident.

## TAXE DE SÉJOUR

L'exploitant d'un hébergement situé sur le territoire namurois est également tenu de réclamer une taxe de séjour. Celle-ci est fixée à 1,25 € par adulte et par jour ou fraction de jour.

Cette obligation concerne les séjours enregistrés dans tous les établissements et hébergements touristiques namurois, y compris les Airbnb.

Tout exploitant doit remplir un formulaire de déclaration à renvoyer à la Ville, dûment rempli et signé, avant l'échéance mentionnée.

Si vous n'avez pas reçu le formulaire de déclaration, contactez le Département de Gestion financière au 081 24 62 42 ou via [taxes@ville.namur.be](mailto:taxes@ville.namur.be).



## VISIBILITÉ ET RECONNAISSANCE AUPRÈS DU CGT

Au-delà de ces deux démarches obligatoires, d'autres démarches facultatives existent.

Il est notamment possible de **solliciter l'autorisation d'utiliser une dénomination protégée auprès du CGT**. Exemples : gîte rural, gîte à la ferme, gîte citadin, chambre d'hôtes et chambre d'hôtes à la ferme, meublés de vacances.

Cette autorisation, appelée « reconnaissance », offre à l'hébergement concerné davantage de visibilité puisque seuls les hébergements autorisés peuvent être promotionnés par les différentes structures officielles du secteur du tourisme.

De plus, sous certaines conditions, l'exploitant autorisé peut solliciter une subvention pour l'aménagement ou la rénovation de son logement. Il s'agit de **subventions à l'investissement**.

Retrouvez toutes les infos et formulaires utiles sur le portail [www.wallonie.be](http://www.wallonie.be) (Vos démarches administratives / Créer et gérer un hébergement touristique).







## JE VEUX ORGANISER UN ÉVÉNEMENT À NAMUR, QUE DOIS-JE FAIRE ?

Un événement, public ou privé, ne s'improvise pas. Au-delà des actions évidentes à mettre en place telles qu'un rétroplanning, le programme ou le suivi des prestataires, une série d'actions administratives sont requises.

Quelles sont – en amont – les démarches à entreprendre et les autorisations à recevoir ? Décryptage.

### SUR LE DOMAINE PUBLIC

Voiries, trottoirs, places, parcs, jardins, cimetières, etc.

Tout événement ou rassemblement nécessite une autorisation signée par le Bourgmestre.

L'autorisation est demandée au moyen d'un **formulaire** accessible sur [www.namur.be](http://www.namur.be) (Je suis / Organisateur d'événements).

- Il doit être accompagné des annexes nécessaires à la bonne compréhension du projet : plans techniques, dépliants, flyers, photos, etc.
- Il doit reprendre tous les aspects de l'événement : techniques, promotionnels, sécurité, etc.

L'autorisation comprend les conditions d'occupation de l'espace public. Chaque condition est obligatoire.

**Comptez 3 mois pour une autorisation, soit 90 jours entre la réception du formulaire définitif par la Ville de Namur et la veille de l'installation de votre événement.**

**Tout changement dans le dossier provoque une prolongation du délai de l'autorisation.**

### DANS/SUR LE DOMAINE PRIVÉ

► Soit mon événement est strictement privé :

- ✓ Je connais les participants (liste).
- ✓ Il n'y a ni publicité, ni entrée payante. Exemples : mariage, baptême, réunion d'élèves...

➔ Aucune démarche administrative à réaliser. Toutefois, prévenez le voisinage, par souci de courtoisie.

► Soit mon événement est public :

- ✓ L'événement est ouvert au public, même en cas de réservation. Exemples : vide-grenier, concert, soirée dansante...
- ✓ Il doit être déclaré au minimum 8 jours à l'avance au Service du Domaine public et Sécurité (DPS). Ce dernier transmettra la déclaration aux services de secours et de sécurité afin qu'ils puissent intervenir en cas d'incident.

➔ Via le **formulaire accessible sur [www.namur.be](http://www.namur.be)** (Je suis / Organisateur d'événements).

#### Sur site privé :

- ⚠ • L'autorisation du propriétaire et/ou du gestionnaire des lieux est requise.
- Si l'événement risque d'entraîner ou entraîne un trouble à l'ordre public ou sur la voie publique, l'organisateur peut faire l'objet

d'une convocation et des mesures de sécurité peuvent être prises autour de l'événement.

### LIEUX PARTICULIERS

Certains lieux publics sont soumis à d'autres autorisations.

- 📍 Les sites classés (AWAP) : [www.agencewallonedupa-trimoine.be](http://www.agencewallonedupa-trimoine.be)
- 📍 Les forêts et bois communaux (DNF) : [environnement.wallonie.be](http://environnement.wallonie.be)
- 📍 Le halage et les voies hydrauliques (SPW – Direction des Voies hydrauliques de Namur) : [www.wallonie.be](http://www.wallonie.be)
- 📍 Les voiries régionales (SPW – Infrastructures) : [infrastructures.wallonie.be](http://infrastructures.wallonie.be)
- 📍 Les voies aériennes (Direction générale du Transport aérien – DGTA) : [www.mobilite.belgium.be/fr/aviation](http://www.mobilite.belgium.be/fr/aviation)

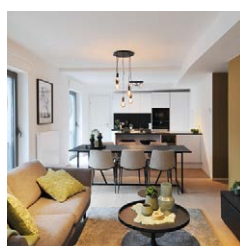
📍 ...

Infos sur [www.namur.be](http://www.namur.be) (Je suis / Organisateur d'événements / Événements particuliers) ou via [dps@ville.namur.be](mailto:dps@ville.namur.be).



# THOMAS & PIRON

VOTRE PARTENAIRE DE CONFIANCE



MAISONS | APPARTEMENTS | TERRAINS



LA FORCE D'UN TEAM

Depuis plus de 45 ans, le Groupe Thomas & Piron met son expertise et son savoir-faire au service de vos projets.

[www.thomas-piron.eu](http://www.thomas-piron.eu)



**BUREAUX | HALLS INDUSTRIELS ET COMMERCIAUX**

Suivez-nous sur





# CET ÉTÉ, NAMUR S'ANIME ET SE COLORE. DIRECTION LE CENTRE-VILLE !



Ça sent bon les vacances dans les rues de Namur... Commerces en fête début juillet, ambiance populaire et conviviale à l'occasion de la fête nationale, Namur Ville Fleurie tout l'été... Voici quelques idées pour vous divertir ces prochains jours !

## COMMERCES EN FÊTE

Lors du 1<sup>er</sup> week-end de soldes, vos commerces du centre-ville seront exceptionnellement ouverts :

### ▶ Le samedi 1<sup>er</sup> juillet, ouverture jusqu'à 20h.

Différentes actions et surprises vous attendent de 18h à 20h : des apéritifs à gagner auprès des horecaistes, des espaces dédiés aux enfants place de l'Ange et rue Saint Joseph, des actions avec les différents parkings du centre (prix réduits ou forfait).

### ▶ Le dimanche 2 juillet, ouverture de 13h à 18h.

Sans oublier les commerces locaux situés dans les différentes entités du territoire communal. Ils vous accueilleront chaleureusement à Jambes, Bouge ou Salzinnes !

Plus d'infos auprès des associations des commerçants de Namur, Jambes, Salzinnes et Bouge ou sur [www.namur.be](http://www.namur.be).

## FÊTE NATIONALE

Les 20 et 21 juillet, à l'occasion de la fête nationale, un esprit festif et une ambiance populaire flotteront dans l'air.

Le jeudi, assistez au bal des commerçants et commerçantes, et terminez la journée en beauté en admirant le spectaculaire feu d'artifice depuis le site de la Confluence. Le vendredi, sirez un verre ou dégustez une grillade au Gueuleton urbain.

Au menu des festivités...



## BAL DES COMMERÇANT·E·S

Le jeudi 20 juillet, dès 18h, partagez un verre et un moment convivial avec vos commerçantes et commerçants dans une ambiance musicale.



## FEU D'ARTIFICE

Le jeudi 20 juillet, à 23h, la Ville vous donne rendez-vous à la Confluence pour le traditionnel feu d'artifice de la Fête Nationale.



## GUEULETON URBAIN : LA GRANDE BRAISE

Le vendredi 21 juillet, le gueuleton urbain, organisé par Namur CentreVille, prendra ses quartiers sur la place Maurice Servais avec la complicité de Namur Gourmande et celle des commerçants et commerçantes de la place.

- **Dès 11h**, prenez l'apéro pendant que les cheffe-s préparent le feu !
- **De 12h à 15h**, place à la grande braise ! Pour 5€, profitez des barbecues mis à disposition. Devenez un cheffe de la braise grâce aux bons conseils des spécialistes qui vous aideront à la cuisson des viandes, poissons et/ou légumes. Et parce qu'on fête la Belgique, cette belle expérience culinaire nationale sera couronnée par une portion de frites bien dorées.

Il faut donc amener sa viande ? La réponse est OUI !

- **De 11h à 20h**, la convivialité des belges sera mise à l'honneur avec de nombreuses **activités** proposées : blind test, fanfares, châteaux gonflables, artistes en déambulation, grimages, etc.



Programme complet des festivités des 20 et 21 juillet sur [www.namurcentreville.be](http://www.namurcentreville.be) (rubrique « nos événements ») ou sur la page Facebook namurcentreville.

Accès gratuit mais inscription préalable pour la grande braise et les équipes du blind test au 081 26 26 38 ou via [info@namurcentreville.be](mailto:info@namurcentreville.be).

## LE SAVIEZ-VOUS ?

La Ville de Namur organise 4 feux d'artifice officiels sur son territoire, soit un par saison. Ces 4 feux d'artifice d'une durée de 15 minutes sont tirés à l'occasion de :

✿ **Printemps** : Corso – festivités jamboises

☀ **Été** : fête nationale

🍂 **Automne** : fêtes de Wallonie

❄ **Hiver** : fêtes de fin d'année

Plus d'infos? [www.namur.be](http://www.namur.be) Ma Ville / Administration / Services communaux / Domaine public & sécurité / Démarches / Feux d'artifice)



## UN CENTRE-VILLE COLORÉ ET FLEURI

Namur CentreVille propose tout l'été l'action Namur Ville Fleurie.

Objectif ? Embellir et fleurir les façades et les rues du centre en proposant à la location des jardinières livrées et installées à domicile.

Au total, plus de 300 jardinières ont été installées chez les habitantes, habitants et commerces namurois, en collaboration avec le Service Nature et Espaces Verts de la Ville de Namur.

Ciel de fleurs et fleurs géantes décorent ainsi les rues du centre.

**Les installations sont à découvrir jusqu'au dernier week-end de septembre pour les installations en rues et jusqu'à mi-octobre pour les jardinières.**

Namur Ville Fleurie, c'est aussi du street art. À l'initiative de Namur CentreVille, l'artiste Kahef a réalisé en 2021 une fresque dans la rue du Beffroi sur ce thème et des artistes ont laissé parler leur créativité autour des fleurs sur les bornes électriques des rues des Carmes, Saint-Joseph et Croisiers.

Cet été, baladez-vous au gré du vent et découvrez un centre-ville coloré et fleuri !

✿ Pour toute information relative à la saison prochaine de **Namur Ville Fleurie** : 081 26 26 38.

## ESPACE NAMUR CENTREVILLE

L'asbl Namur CentreVille a créé un espace partagé et multifonctionnel au rez-de-chaussée de ses bureaux ; un lieu pour se détendre, travailler, jouer, se renseigner et offrant une variété de services pour les utilisateurs et utilisatrices du centre, sans obligation de consommer.

Ouvert du lundi au samedi, de 9h à 18h, l'endroit donne accès à :

- la terrasse du Beffroi : une terrasse en plein air, en accès libre ;
- un espace parents/enfants avec un chauffe-biberon, une table à langer et un coin allaitement ;
- un espace de travail calme pour étudier ou travailler ;
- une conciergerie.

L'espace propose aussi des jeux de société, une boîte à livres, un point de dépôt pour les colis, ainsi que toutes sortes d'informations sur le centre-ville.

### Une question ? Une suggestion ?

Contactez **Namur CentreVille** au 081 26 26 38 ou via [info@namurcentreville.be](mailto:info@namurcentreville.be) | Adresse : rue du Beffroi 11 à Namur

1923-2023 :

# 100 ANS DE FÊTES DE WALLONIE

En 1923, le député namurois François Bovesse crée un comité chargé d'organiser avec faste la Fête de la Wallonie. Cent ans plus tard, les Fêtes sont toujours organisées à Namur par ce Comité Central de Wallonie, la Ville de Namur et l'ensemble de ses partenaires.

**Au cœur du programme de ce centième anniversaire : folklore, mémoire et traditions. Inclusivité et convivialité seront bien entendus aussi de la partie !**



Le programme s'étalera largement sur la période estivale pour atteindre son apogée lors du traditionnel 3<sup>e</sup> week-end de septembre. Le coup d'envoi des traditionnelles fiesses sera quant à lui donné le samedi 9 septembre avec la « Route des Plaques et du Patrimoine ».

*Spectacle son et lumière*

**Confluence | 8 au 12 septembre, en soirée**



La Confluence deviendra le lieu d'un récit historique et folklorique évoquant le passé, le présent, mais aussi l'avenir des Fêtes de Wallonie.

Cette création placera les Fêtes, la Ville de Namur, la Wallonie et ses traditions sous les feux des projecteurs, à travers une expérience événementielle spectaculaire, novatrice et saisissante.

*Tourisme de proximité avec les chasses Totemus*

Depuis fin avril, quatre chasses au trésor digitales, organisées en collaboration avec la société Totemus, sont proposées à Namur. Ces chasses sont axées autour des Fêtes de Wallonie.

**Parcours 1 : « Namur, le nez en l'air »**



Levez les yeux et découvrez - entre autres - des lieux, des fresques, des plaques honorant des personnalités.

**Départ : La Bourse**

**Longueur : 4,5 km**

**Parcours 2 : « Namur et ses femmes d'exception »**

Célèbres ou moins connues, ces femmes ont marqué et marquent encore la ville à travers leur talent, leur combat, leur force.



**Départ : rue Saint-Nicolas**

**Longueur : 5,4 km**

**Parcours 3 : « Namur, de fêtes en patrimoine »**

Namur est riche d'un patrimoine dont les Fêtes de Wallonie ne sont jamais loin. La preuve en est avec - par exemple - la Route des Plaques et du



Patrimoine qui souligne chaque année une partie du patrimoine namurois.

🚩 Départ : Confluence

↔ Longueur : 4,7km

📍 **Parcours 4 : « Les quartiers en fête »**



Organisée en collaboration avec le Collège des Comités de Quartiers Namurois, cette chasse traverse les 12 quartiers namurois pour en découvrir les spécificités.

Un autre regard sur l'histoire des Fêtes, dont des anecdotes, vous sera conté tout au long du chemin.

🚩 Départ : place de l'Ange

↔ Longueur : 4,8km

Dans une chasse *Totemus*, le parcours n'est pas connu à l'avance. Il faut résoudre des énigmes et avancer d'étape en étape jusqu'à l'emplacement du totem final.

*Totemus* est une application gratuite et accessible 24h/24, 7j/7.



#### À VOS MARQUES...

1. Téléchargez l'application sur Android ou iOS
2. Choisissez votre parcours en fonction de la longueur du parcours, de la localisation, du mode de déplacement emprunté ou de la difficulté du terrain.
3. Rendez-vous au point de départ pour activer la première énigme !



Plus d'infos sur les principes et parcours des chasses à Namur sur [totemus.be/les-chasses](http://totemus.be/les-chasses).



Suivez le programme en continu sur [www.fetesdewallonie.be](http://www.fetesdewallonie.be), sur les réseaux sociaux des Fêtes de Wallonie, et retrouvez plus d'infos dans votre Namur Magazine de la rentrée !

## 🎲 JEU DE SOCIÉTÉ DES FÊTES DE WALLONIE

Comment mieux (re)découvrir Namur, ses fêtes et ses valeurs qu'en s'amusant ? Ambiance garantie avec le jeu de société - édition limitée - dédié aux Fêtes de Wallonie !

Dès cet été, testez vos connaissances namuroises en répondant aux questions. Des défis attendront les plus courageux et courageuses.

Pour gagner un des jeux... Gardez à l'œil les réseaux sociaux des Fêtes de Wallonie, de la Ville de Namur, parcourez la presse et tendez l'oreille !

## 📷 EXPOS

Des expositions thématiques seront organisées :

- **Du 21 août au 10 septembre**, au Delta: expo « Témoignages de folklore ». Infos à venir sur [www.ledelta.be](http://www.ledelta.be)
- **Du 12 au 24 septembre**, à la Galerie du Beffroi: expo « Rétrospective des 100 ans de Fêtes de Wallonie ». Infos à venir sur [www.facebook.com/galeriedubeffroinamur](http://www.facebook.com/galeriedubeffroinamur)

## 📅 FIESSES TRADITIONNELLES

Quelques dates à retenir :

- **Samedi 9 septembre :**
  - > Route des Plaques et du Patrimoine
  - > Remise de la Gaillarde d'Argent
- **Lundi 11 septembre :**
  - > Hommage à François Bovesse
- **Jeudi 14 au samedi 16 septembre :**
  - > Concerts organisés par la RTBF
- **Vendredi 15 septembre :**
  - > Ouverture des animations sur la place d'Armes
- **Samedi 16 septembre :**
  - > Walloniades
- **Samedi 16 au dimanche 17 septembre :**
  - > Spectacles folkloriques
- **Dimanche 17 septembre :**
  - > Joute de l'Échasse d'Or
  - > Cérémonie du Souvenir
- **Lundi 18 septembre :**
  - > Messe en Wallon
- **Lundi des Namurois et Namuroises**

À l'heure d'écrire ces lignes, le programme se dévoile petit à petit. Animations des commerçants et commerçantes, Seniors Tour, petit-déjeuner des personnes âgées, concerts, Wallos du P'tit Françwès... Préparez-vous à festoyer !



Votre vie évolue,  
adaptez aussi  
votre assurance.

**ALPHA CONSEILS**

Toutes assurances, tous crédits

**AS GROUPE**

Votre solution immobilière

Chaussée de Namur 97 • 5030 Gembloux  
081 62 50 40 • gembloux@alphaconseils.be

Chaussée de Louvain 533 • 5004 Namur  
081 73 24 16 • namur@alphaconseils.be

[www.alphaconseils.be](http://www.alphaconseils.be)  
[www.asgroupe.be](http://www.asgroupe.be)

FSMA • 106655 ca • RPM Namur 0821.952.462 • IPI 515.792



Demandez un  
**check-up gratuit**

**Regifo**  
Edition

Ce magazine est réalisé  
par la sprl REGIFO Edition

Nous remercions les annonceurs pour leur  
collaboration à la parution de ce magazine .  
Nous nous excusons auprès de ceux qui n'auraient pas  
été contactés.

Si vous souhaitez paraître  
dans le prochain numéro,  
contactez-nous!

**071/740 137**  
**info@regifo.be - www.regifo.be**



Votre conseiller en communication,  
**Eric VANSTEENWINCKEL** se fera un plaisir  
de vous rencontrer.

**Prenez contact avec lui au 0498/538 848**





© Sébastien Roberly - mai 2023

# AGENDA

**Du 30 juin au 10 septembre 2023**

**Place Maurice Servais | Les dimanches, 11h à 12h**

Tous les dimanches d'avril à fin septembre, rendez-vous au kiosque de la place Maurice Servais pour des parenthèses musicales proposées par le Service Culture de la Ville de Namur !

La programmation est éclectique et brasse l'ensemble des styles musicaux.

*Rendez-vous en page 21.*



# FOLKLORE, TRADITION ET PATRIMOINE

## FÊTE NATIONALE

Les 20 et 21 juillet, à l'occasion de la fête nationale, un esprit festif et une ambiance populaire flotteront dans les rues de Namur. *Plus d'infos en page 10.*

- **Bal des commerçant·e·s | Place Maurice Servais, 20 juillet, 18h** : organisé avec la complicité de Namur Gourmande et les commerces de la place.
- **Feu d'artifice | Confluence, 20 juillet, 23h**
- **Gueuleton urbain : la grande braise | Place Maurice Servais, 21 juillet, dès 11h** : apéro, grande braise, activités (blind test, fanfares, châteaux gonflables, artistes en déambulation, grimages, etc.). Accès gratuit mais inscription préalable pour la grande braise et le blind test au 081 26 26 38 ou via [info@namurcentreville.be](mailto:info@namurcentreville.be).

Namur | 20 au 21 juillet



Programme des festivités sur [www.namurcentreville.be](http://www.namurcentreville.be) (Nos événements) ou sur les pages Facebook Ville de Namur (Page officielle) et Namur CentreVille.

## FESTIVAL MONDIAL DE FOLKLORE



Festival de danses et musiques traditionnelles folkloriques, proposé par des groupes folkloriques issus de 7 pays.

- **Vendredi 18/08** : 13h30 – Spectacle : « Namur, Intergénérationnelle »
- **Vendredi 18/08** : 19h30 – spectacle avant-première « Namur, ville ouverte sur le Monde »
- **Samedi 19/08** : 19h30 – Gala d'ouverture « Hymne à la Paix »
- **Dimanche 20/08** : 15h – Spectacle « Panorama »
- **Dimanche 20/08** : 20h – Bal du Monde « À la rencontre des Artistes » (soirée détente)
- **Lundi 21/08** : 19h30 – Gala de clôture.

Infos : [festifolkjambes.be](http://festifolkjambes.be)

Hall de sports de l'Athénée Royal de Jambes | 18 au 21 août

## JOURNÉES DU PATRIMOINE

Chaque année, ces Journées proposent de découvrir gratuitement le patrimoine wallon. Elles mettent ainsi en valeur les liens privilégiés entre celui-ci et un public cible. En 2023, le programme fait la part belle aux jeunes, des plus petits aux ados ! Durant ce week-end, l'accès au Centre du Visiteur Terra Nova sera gratuit.

Infos : [www.journeesdupatrimoine.be](http://www.journeesdupatrimoine.be)

Terra Nova | 9 et 10 septembre, 10h à 18h

## FÊTES DE WALLONIE

1923-2023 : 100 ans de fête !

En 1923, le député namurois François Bovesse crée un comité chargé d'organiser avec faste la Fête de la Wallonie : le Comité Central de Wallonie.

Pour fêter ce centième anniversaire, le programme s'étalera largement sur la période estivale pour connaître son apogée lors du traditionnel 3<sup>e</sup> week-end de septembre.

À l'heure d'écrire ces lignes, l'agenda se dévoile petit à petit.



Rendez-vous en page 14 et dans votre prochain Namur Magazine.

Suivez le programme sur [www.fetesdewallonie.be](http://www.fetesdewallonie.be) et sur les réseaux sociaux des Fêtes de Wallonie.



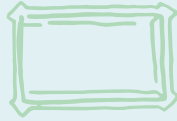
### Spectacle son et lumière

Le site de la Confluence sera l'acteur principal d'un récit historique et folklorique évoquant le passé, le présent, mais aussi l'avenir des Fêtes de Wallonie.

Cinq représentations sont prévues chaque soir, du 8 au 12 septembre.

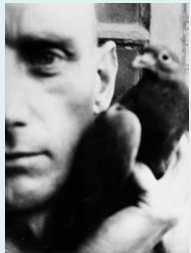
**Confluence | 8 au 12 septembre**

## EXPOS



📍 **À LA GALERIE DU BEFFROI, AU MUSÉE FÉLICIEN ROPS ET AU DELTA**

**Pierre Dandoy / Archives / Saison 1**



L'expo retrace la première partie du parcours professionnel et artistique du photographe namurois. Couvrant une période comprise entre les années 40 et le début des années 70, l'expo s'appuie sur de nombreuses archives familiales mais aussi ses travaux de jeunesse, des vidéos et des photographies issues du Fonds Pierre Dandoy (conservé aux Archives de l'État de Namur).

L'expo est déclinée en une dizaine de thématiques qui montrent la richesse, la diversité et l'originalité de son parcours.

**Durant l'été, deux autres expos complètent cette rétrospective :**

- l'une au Delta présente une série inédite de photographies d'Evelyne Axell et d'autres peintres qui ont marqué le paysage namurois entre les années 50 et 70 tels que Louis-Marie Londot, Jean-Marie Van Espen, Luc Perot ou Jeanne Salentiny.
- l'autre organisée dans les jardins du Musée Rops rassemble des photos prises dans la version bruxelloise du célèbre cabaret « Le bœuf sur le toit » (Paris). Des images qui ne sont pas sans rappeler l'univers d'un célèbre peintre et graveur namurois !

Ces trois expos sont organisées 20 ans après la disparition de Pierre Dandoy.

**Galerie du Beffroi | 5 au 29 juillet**

**Musée Félicien Rops | 4 juillet au 29 octobre**

**Delta | 5 juillet au 15 octobre**

**Galerie du Beffroi | Rue du Beffroi 13 à Namur**  
| 081 22 84 76 | [www.namur.be](http://www.namur.be) | [www.facebook.com/galeriedubeffroinamur](https://www.facebook.com/galeriedubeffroinamur) | Entrée libre | Horaire : du mardi au samedi, de 11h à 18h et le dimanche, de 12h à 18h.

### Village des Saveurs

Sur place, 30 artisan·e·s de bouche de Wallonie vous attendront. Un plaisir pour vos papilles !

**Place de l'Ange | 15 au 18 septembre, 12h à minuit**



📍 **AU PÔLE MUSÉAL LES BATELIERS**

**Sculptures dans la Ville : Francis Guerrier**

Cet été, Sculptures dans la Ville\* propose les créations monumentales de Francis Guerrier.

L'expo se déploie à travers cinq sculptures et deux installations, soit sept espaces habités auxquels s'ajoute une expo au Pôle muséal Les Bateliers.

**16 juin au 1<sup>er</sup> septembre**

\*Parcours urbain de sculptures et installations monumentales, organisée dans le cadre de *Namur Confluent Culture*. Objectif: intégrer l'art contemporain dans l'espace public, au cœur de Namur, afin de le rendre accessible à un large public.

*Plus d'infos sur les lieux de ces sculptures en page 29.*

### Juillet en famille

Envie de passer une journée culturelle et artistique en famille dans un cadre magnifique ? Le Pôle muséal les Bateliers et son équipe de médiation vous proposent de nombreuses animations.

Pour les **amateurs de nature** : après une visite du jardin « à la française » du Musée des Arts décoratifs, réalisez une maquette de votre propre jardin grâce à des matériaux détournés et de récup'.

Pour les **mordus d'archéologie** : après la visite de l'expo « Reflets. L'artisanat mérovingien révélé », mettez-vous dans la peau d'un archéologue lors d'une curieuse fouille avant de vous lancer dans la réalisation d'objets mérovingiens.



© Amélien Ledoluppe

## AGENDA

Ouvertures :

- les mercredis, de 10h à 12h et de 13h à 15h : visite du Musée des Arts décoratifs + activité artistique (2H) ;
- les vendredis (sauf le 21/07), samedis et dimanches, de 10h à 12h et de 13h30 à 15h30 : visite de l'expo "Reflets. L'artisanat mérovingien révélé" + activité artistique (2 heures)

Activité gratuite, sur réservation : 081 24 87 20 ou [lesbateliers@ville.namur.be](mailto:lesbateliers@ville.namur.be)

**7 au 31 juillet**

### Écrins de verdure

Expo de maquettes et miniatures réalisées sur le thème du Jardin à la française.



**Jusqu'au 5 juillet**

### Place ô Arts



Une vingtaine d'artistes de l'asbl *Place Ô Arts* prennent leurs quartiers d'été au Pôle muséal Les Bateliers.

Amour, sensualité, délicatesse, surprise et gourmandise marieront dans une étroite élégante le 18<sup>e</sup> siècle à notre époque.

**1<sup>er</sup> au 31 août**

### Lanterne magique - Opus 2 : L'invitation au Grand Salon. Vivre & savoir-vivre au Temps des Lumières

Le Musée diocésain - Trésor de la Cathédrale de Namur, les Amis de l'Église Saint-Loup et le Pôle muséal Les Bateliers s'unissent pour un Voyage de rêve dans le Temps.

Ce 2<sup>e</sup> opus s'appuie sur les reproductions d'un jeu de cavagnole conservé au Musée des Arts décoratifs de la Ville de Namur. L'ensemble « Les Menus-Plaisirs du Roy » donnera à voir et à entendre les multiples facettes des loisirs et occupations de la vie quotidienne au 18<sup>e</sup> siècle.

Infos : [www.menusplaisirsduroy.com](http://www.menusplaisirsduroy.com)

**7 septembre, 20h**



### Reflets. L'artisanat mérovingien révélé

Le Pôle Les Bateliers vous invite à voir au-delà du miroir et à découvrir les facettes de l'artisanat mérovingien à travers une expo concoctée par le Musée archéologique de Namur.



L'époque mérovingienne est souvent vue comme une période obscure et barbare. Pourtant, derrière cette image se cachent des savoir-faire à mettre en lumière ! Verreries, vases en céramique, colliers de perles, fibules, éléments de ceintures richement décorés, peignes en os et textiles témoignent de la virtuosité de cette période.

**Jusqu'au 24 septembre**

### Journée de l'artisan mérovingien

Découvrez les gestes des artisanes et artisans mérovingiens à travers des reconstitutions historiques et des ateliers.

Au programme :

- Démonstrations de fabrication de perles, d'objets damasquinés, de tournage de céramique par la Troupe des Lupi Austrasiae, les Compagnons du Cerf, LudOtium et l'atelier Figvlina.
- Ateliers participatifs de teinture végétale et de tissage.
- En famille : initiation à la fouille archéologique, création d'une fibule mérovingienne.
- Visite guidée de l'expo « Reflets, L'artisanat mérovingien révélé ».

**30 juillet, 10h à 18h**

Infos et inscriptions :  
081 24 87 20  
ou [www.lesbateliers.namur.be](http://www.lesbateliers.namur.be)



**Expo « Maison de famille »**

Expo permanente qui vous plonge dans la vie quotidienne d'une famille dans un hôtel particulier au 18<sup>e</sup>. Chaque moment de la journée y est illustré à travers une scénographie contextuelle et une sélection d'œuvres et d'objets d'époque.



Bateliers Pôle muséal | Musées des Arts décoratifs et archéologique | Rue Joseph Saintraint 3 à Namur | 081 24 87 20 | [lesbateliers.namur.be](http://lesbateliers.namur.be) | Entrée libre | Horaire : du mardi au dimanche, de 10h à 18h (fermé le 15 août).

**Bateliers Pôle muséal | Jusqu'au 31 décembre**

**À LA CITADELLE**

**Expo « Ch'tits canons » - Vingt siècles d'artillerie en petits modèles**



Petits modèles d'artillerie issus de la collection privée de Philippe Bragard, archéologue et historien de la fortification, professeur à l'UCLouvain depuis 1999 et Président des Amis de la Citadelle de Namur.

Plus de 500 miniatures évoquent une longue évolution de l'artillerie.

**Hangar aux affûts | 3 juin au 30 juillet**

**Under Construction**

Cet été, le Pavillon se transforme en grand laboratoire créatif en constante évolution. Entouré de nombreux artistes invités, le duo berlinois Niklas Roy et Kati Hyypä – issu de la culture maker – s'empare des lieux pour y créer un ensemble d'installations aussi étonnantes qu'amusantes.

Infos : [www.le-pavillon.be](http://www.le-pavillon.be)

**Pavillon | 1<sup>er</sup> au 21 juillet, 12h à 18h**



© Niklas Roy

**Expo de bandes dessinées de Vincent Zabus**

Une expo de planches de BD issues des albums scénarisés par Vincent Zabus, organisée dans le cadre de l'événement « Coup de Théâtre à la Citadelle : le Monde selon Vincent ». *Infos en page 23.*

- Du 8 au 12 août : de 10h à 18h ;
- Du 13 août au 3 septembre: les mercredis, samedis et dimanches, de 10h à 18h ;
- Du 16 au 30 août : les vendredis, de 13h à 18h.

Entrée gratuite, sans réservation.

Infos : [citadelle.namur.be](http://citadelle.namur.be)

**Hangar aux affûts | 8 au 30 août**

**AU DELTA**

**Expo « En regard »**

Le Delta expose une sélection d'œuvres de la collection du Musée d'Ixelles, actuellement fermé pour travaux, et les fait dialoguer avec des pièces issues de la collection de la Province de Namur.

Le Musée d'Ixelles possède un patrimoine exceptionnel composé de 12.000 œuvres, qui retrace la création actuelle belge de 1890 à nos jours. La collection de la Province de Namur, plus modeste, s'est enrichie, depuis la réouverture du Delta en 2019.

Infos : [www.ledelta.be](http://www.ledelta.be)

**Jusqu'au 13 août**



© Delta – Sébastien Roberty



© Delta – Sébastien Roberty

## 📍 AU TREM.A – MUSÉE DES ARTS ANCIENS

**Sculpteurs d'avant-garde... au 16<sup>e</sup> siècle.**

**Le Maniérisme dans l'Entre-Sambre-et-Meuse**

Une expo qui reflète partiellement le travail de fourmi réalisé par un groupe de chercheurs et restauratrices, réunis autour de Michel Lefftz, professeur à l'UNamur et spécialiste de la sculpture médiévale et moderne.



Personnages aux proportions exagérées, aux hanches anguleuses, au long cou sinueux et aux doigts fuselés vous étonneront sans nul doute !

Infos : [www.museede-sartsanciens.be](http://www.museede-sartsanciens.be)

**Jusqu'au 9 juillet**

## 📍 À JAMBES

**Graffiti Pshitt Festival**

Après deux éditions, le Graffiti Pshitt Festival s'installe sur le site de l'ancien Génie militaire à Jambes, rue de Dave, accessible via le halage de la Meuse.

Entre peintures monumentales et performances musicales, 50 artistes belges et internationaux auront l'occasion de faire dialoguer leurs talents. Au programme également, initiation des enfants à la peinture, Battle Break, Skate Contest...

Le collectif Drash organise ce festival, avec le soutien de la Ville.

Infos : [www.facebook.com/drash.lab](http://www.facebook.com/drash.lab)

**Jambes, rue de Dave | 1<sup>er</sup> au 3 septembre**



## 📍 À LA GALERIE DÉTOUR

**Cosmos : expo thématique d'été**



La ronde des cercles de Maxime Van Roy, Pierre bleue du Hainaut

Cette année, l'expo thématique de la Galerie Détour met en valeur les arts appliqués en invitant l'association BeCraft à exposer certains de ses artistes membres.

BeCraft est une association professionnelle valorisant les métiers d'Arts appliqués de Wallonie et de

Bruxelles. Céramique, verre, bijou, papier, textile, design d'objet sont, entre autres, les domaines créatifs dans lesquels s'inscrivent les artistes qui y sont soutenus et promus.

Galerie Détour, située à l'arrière de la Maison Jamboise | Entrée par le parc Astrid | [www.galeriedetour.be](http://www.galeriedetour.be) | Horaire : du mardi au vendredi, de 12h30 à 17h30 et le samedi, de 14h à 18h.

Infos : [www.becraft.org](http://www.becraft.org) et [www.galeriedetour.be](http://www.galeriedetour.be)

**28 juin au 19 août**

## 📍 AU COMPUTER MUSEUM NAM-IP

**Des femmes remarquables dans l'Histoire de l'informatique**

Alors que leur rôle dans le développement des précurseurs de l'informatique a longtemps été oublié, cette expo invite à découvrir le parcours de femmes pionnières dans leur domaine, à travers des panneaux thématiques et iconographiques, des bornes interactives et des événements ludiques.



Infos :  
081 34 64 99 ou  
[www.nam-ip.be](http://www.nam-ip.be)

**Jusqu'au 31 janvier 2024**

# CINÉMA

**Taxi Driver**



Les actrices, les acteurs... Combien sont-ils à nous avoir fait rêver, à nous avoir emmené dans l'univers particulier d'un réalisateur, à nous avoir fait vibrer grâce à leur prestation, à nous avoir fait rire et pleurer ?

Ce 25 juillet, projection de *Taxi Driver* de Martin Scorsese, 1976. Avec Robert De Niro, Cybill Shepherd, Peter Boyle, Jodie Foster, Harvey Keitel.

**Delta | 25 juillet, 20h**

# MUSIQUE



## IMEP

Infos: [www.appassionatacompetition.com](http://www.appassionatacompetition.com)

### Appassionata

Concours et Festival de musiques pour musiciennes et musiciens amateurs.

1<sup>er</sup> au 5 juillet



## GRAND MANÈGE ET ÉGLISE SAINT-LOUP

Infos: [www.festivaldenamur.be](http://www.festivaldenamur.be)

### Festival Musical de Namur

Pour l'essentiel, le festival brasse des musiques anciennes et baroques, avec certaines incursions dans le 19<sup>e</sup> siècle. Il propose également des aventures musicales menant au jazz, au tango, ou encore aux musiques du monde.

La plupart des concerts ont lieu dans l'écrin de l'Église Saint-Loup et, depuis 2021, au Namur Concert Hall (Grand Manège). La voix, sous toutes ses formes, est très présente dans la programmation du festival. La programmation fait la part belle aux ensembles qui y sont accueillis en résidence : Millenium Orchestra, Les Agréments, le Chœur de Chambre de Namur...

Infos : [info@festivaldenamur.be](mailto:info@festivaldenamur.be) | 081 24 70 60 (du mardi au vendredi de 12h30 à 15h30)

30 juin au 16 juillet



Affiche : Noi Ortiz-Perez et Alice Chanoine

## SITE ECOLYS NAMUR

Infos: [www.lessolidarites.be](http://www.lessolidarites.be)

### Solidarités

Site Ecolys à 5020 Namur

- **Vendredi 25 août** : MENTISSA / CAMILLE LELLOUCHE / ZAZIE / THE MAGICIAN / ...
- **Samedi 26 août** : RORI / SUZANE / 47TER / BIGFLO & OLI / ...
- **Dimanche 27 août** : ADE / TAMINO / LOUISE ATTAQUE / ...

Namur |  
25 au 27 août



## LE KIOSQUE DE NAMUR

Infos: [www.facebook.com/lekiosquenamur](http://www.facebook.com/lekiosquenamur)

### Dimanche en musique

Partagez un moment musical au Kiosque !  
Prochainement :

- **02.07** : MICRO B Folk Pop
- **09.07** : COW BOY SOLITAIRE Rock/Pop / Covers
- **16.07** : LUCKA Folk Rock
- **23.07** : DRAGAN Rap / Hip Hop
- **30.07** : BAU (Band d'Arrêt d'Urgence) Jazz / Swing / New Orleans / chansons traditionnelles
- **06.08** : JELLY & ICE CREAM Trio Power Rock
- **13.08** : DUO SAULY Harpe (IMEP)
- **20.08** : SWING U SOON Jazz / Swing
- **27.08** : ALL YOU NEED Cover Pop-soul / Funk
- **03.09** : NOÉMIE RHEA Chanson française Pop / Rock Folk
- **10.09** : B-ASTRE Chanson Pop / Electro Pop

Place Maurice Servais |  
Le dimanche,  
11h à 12h, d'avril  
à fin septembre



# THÉÂTRE, SPECTACLES ET CONTES



• **Das Laboratorium** : Spectacle de mentalisme joué par Louis Lorient. Les élèves de l'Académie de Magie Saint-Paul du Collège de Godinne-Burnot accueilleront le public en mode « close-up ». Tous les bénéfices seront reversés à l'asbl Réverbère de Cotonou dont l'objectif est la création de bibliothèques au Bénin.

Delta | 1<sup>er</sup> juillet, 20h

• **Raconte-moi une NIDstorie** : Une heure de contes et d'activités pour aborder avec les plus jeunes le développement durable de manière ludique. Une heure pour se laisser transporter par des histoires, s'arrêter sur une phrase ou une illustration, échanger ses connaissances et ses idées afin d'embellir notre cadre de vie! Enfants de 3 à 8 ans. Réservation obligatoire. Infos: [www.le-nid.be](http://www.le-nid.be)

Confluence, NID | 19 juillet, 14h et 16h

• **Après-miNID jeux** : Le NID vous propose son après-midi jeux de société du dimanche. Au fil des sessions, les jeux et thèmes (développement urbain, alimentation, énergie, environnement, recyclage, climat...) et l'âge des participants sont adaptés. Durée : 3h. Participants : min. 6 - max. 16.

3D Café, place Abbé Joseph André | 20 août



• **Intime Festival** : Littérature. Photographie. Musique. Illustration. Cinéma. Au menu : des grandes lectures, des débats, des expos, du cinéma, une librairie... Programme complet sur [www.intime-festival.be](http://www.intime-festival.be)

Théâtre de Namur | 18 au 20 août

l'intime festival

• **Le Système Ribadier** : Le Système Ribadier est fondé sur l'exploitation, par le héros, d'un certain « système » qu'il utilise sur sa femme chaque fois qu'il désire obtenir un peu de liberté.

Inutile de dire que le trop ingénieux « système » ne fonctionnera pas toujours à l'entière satisfaction de son auteur. Ce spectacle, proposé par le Théâtre Royal des Galeries (Bruxelles), c'est la garantie de grandes performances de comédiens et comédiennes.

Infos : [www.lesbateliers.namur.be](http://www.lesbateliers.namur.be) ou [www.trg.be/le-systeme-ribadier](http://www.trg.be/le-systeme-ribadier)

Bateliers Pôle muséal | 27 au 28 juillet, 21h



# VISITES ET BALADES

**TERRA NOVA**  
Infos : [citadelle.namur.be](http://citadelle.namur.be)

## Chasse Totemus « À l'assaut de la Citadelle »

Proposée par le Comité Animation Citadelle, cette chasse est organisée en collaboration avec l'application Totemus. À la manière d'un jeu de piste grandeur nature, les joueurs progressent à pied d'un point d'intérêt touristique, historique à l'autre, en résolvant des énigmes, pour trouver où se cache le Totem.

Les participant-e-s gagnent des totées, sorte



de monnaie virtuelle qui leur permet d'acquérir des cadeaux dans la « grotte aux cadeaux » de l'application.

Parcours : 3,4 km.

Depuis le 1<sup>er</sup> avril, toute l'année



📍 VISITES GUIDÉES DE L'OFFICE DU TOURISME

**Salzennes, une tradition d'hospitalité :** Découvrez toute la variété d'un passé intimement lié au présent, où l'hospitalité, la culture et le labeur occupent une place de choix.



**Salzennes | 2 juillet, 14h30**

**Namur, capitale de la fraise :** Naturellement présente dans la forêt de Marlagne, cultivée depuis le XVII<sup>e</sup> siècle, la fraise a trouvé à Wépion, un terrain favorable jusqu'à en devenir l'emblème. Votre guide vous initiera à ce terroir bien particulier dont la beauté fut de tous temps appréciée par de nombreux artistes.

**Namur | 9 juillet, 14h30**

**La Confluence, ancien quartier du Grognon :** Nous l'avons tellement attendue, la voici : la Confluence. Découvrez-la et surtout, retracez l'histoire du quartier du Grognon à travers ce que l'archéologie nous révèle après plusieurs campagnes de fouilles.

**Confluence | 30 juillet, 14h30**



**Sur les traces du motocross à la Citadelle :** De 1947 à 2007, le circuit que l'on surnommait « Le Monaco du Moto-Cross » a fait vibrer la Citadelle de Namur. Avec une renommée internationale, le circuit a vu défiler les plus grands champions!

**Citadelle | 6 août, 14h30**

**Le bombardement d'août 1944 :** Il y a 79 ans, l'aviation américaine bombarde par erreur le centre-ville namurois. Plus de 330 personnes ont perdu la vie et près de 2.000 bâtiments ont été sinistrés. Une cicatrice qui restera à jamais dans le cœur de la population et dont témoigne encore la ville d'aujourd'hui.

**Namur | 20 août, 14h30**

**Le faubourg de La Plante :** Parcourez ce faubourg et apprenez-en davantage sur son histoire. Votre guide vous fera revivre les années 1900, notamment à travers d'anciennes photos.

**La Plante | 27 août, 14h30**

**Namur de clocher en clocher :** Depuis la terrasse du Delta, une vue panoramique sur tous

les clochers du centre-ville s'offre à vous. Découvrez-les, en commençant par celui de l'ancienne Chapelle Saint-Materne, aujourd'hui Notre-Dame.

**Namur | 3 septembre, 14h30**



**OTN :** Place de la Station à Namur | Tarif des visites : 6€ par personne ; 3€ par étudiant-e de 12 à 25 ans inclus ; gratuit pour les -12 ans | Durée : +/- 2h | Réservation et paiement au préalable au plus tard la veille de la visite à 16h : 081 24 64 49 | [info@visit-namur.eu](mailto:info@visit-namur.eu) | [www.visitnamur.eu](http://www.visitnamur.eu).

📍 ÉVÉNEMENTS DU COMITÉ ANIMATION CITADELLE

**Visite guidée « Les débuts du tourisme à la Citadelle » :** En 1891, le site de la Citadelle est démilitarisé et ouvert au public. Que pouvait-on y découvrir? Découvrez les débuts du tourisme à la Citadelle, de la fin du 19<sup>e</sup> siècle au début du 20<sup>e</sup> siècle et pénétrez dans des lieux rarement ouverts au public!

**Terra Nova | 6 août, 11h**

**Coup de Théâtre à la Citadelle : « Le Monde selon Vincent » :** Ce petit festival de théâtre-BD est une carte blanche à l'artiste namurois Vincent Zabus, scénariste de bande dessinée, comédien et dramaturge.

Au programme :

- Des spectacles fixes :
  - La pêche aux histoires par la Compagnie des Bonimenteurs : 14h à 15h et 16h15 à 18h15
  - Le Tout Petit Monsieur par le Théâtre des Zygomars : 16h à 16h45 et 18h15 à 19h
  - Les lecteurs publics par la Compagnie des Bonimenteurs : 15h à 16h
- Un spectacle itinérant.
- Une expo de ses bandes dessinées, proposée tout le mois d'août.

*Plus d'infos en page 19.*

Infos et billetterie : [citadelle.namur.be](http://citadelle.namur.be)

**Terra Nova | 8 au 12 août**

Les visites du **Comité Animation Citadelle** durent 1h30. Prévoir des vêtements adaptés. Certaines visites sont non adaptées aux poussettes. Infos et réservations obligatoires : 081 24 73 70 ou [citadelle.namur.be](http://citadelle.namur.be).

# Les Viviers

IMMOBILIER



Le spécialiste en immobilier  
de qualité



Agences immobilières à Bruxelles et en Wallonie

[www.lesviviers.be](http://www.lesviviers.be)



# SPORTS

## Challenge des joggings de la Ville de Namur



Toutes les dates du Challenge sur [www.namur.be](http://www.namur.be)

- **13 août** : Jogging de la Miaou – Parcours sélectif et varié sur chemins campagnards, traversée du magnifique parc du Château de Loyers. Distances : 5 km et 11,2 km.
- **3 septembre** : Jogging de Malonne – Parcours champêtre et vallonné sur routes et chemins à travers campagne et forêt domaniale. Distances : 5 km et 11,2 km.
- **10 septembre** : Jogging de la Ville de Namur. Distances : 6 km et 11 km.

## Tournoi international de tennis en fauteuil roulant

Rassemblement des plus grands athlètes de tennis en chaise du monde à Namur. Messieurs, dames, quads, juniors, toutes les catégories y sont représentées. Le spectacle du jeudi soir mêle valides et non-valides pour un double inédit.

Infos : [www.belgianopen.be](http://www.belgianopen.be)

**Tennis et Padel Club de Géronsart |  
26 au 30 juillet**



Photo : Joachim Gérard, joueur belge et gagnant de l'édition 2022.

## AUTRES RENDEZ-VOUS

### Urban Sketchers : « Dessiner Namur »

Dessiner Namur, sous tous ses angles, de haut en bas et de bas en haut, dans tous les styles, toutes les techniques. Dessiner tous ses recoins, chacun à son rythme, à sa manière, mais telle qu'on la voit... Tel est le défi de ces deux jours de rencontre internationale d'Urban Sketchers, ces adeptes du croquis de la vie comme elle va.

Sélectionnée par Urban Sketchers international au même titre que 4 autres villes dans le monde,



Namur rassemblera plus de 150 artistes, venus du Luxembourg, de France, des Pays-bas, d'Allemagne...

Ces artistes se désémineront dans les ruelles, sur les terrasses de la Citadelle ou en bord de Meuse.

**Cet événement créatif, convivial, rare et**

**gratuit est sold out, mais rien ne vous empêche de vous joindre aux « sketchers », muni(e) de votre propre matériel.**

Il est organisé par Urban Sketchers Namur et Urban Sketchers Belgium, avec le soutien de la Ville de Namur, l'Office du Tourisme de Namur, la Province de Namur, le Delta et Urban Sketchers International.

Infos : [www.sketchingnamur2023.be](http://www.sketchingnamur2023.be)

**Delta et Namur | 8 au 9 juillet**

### Apéros namurois

Apéritifs urbains dans une ambiance conviviale.

Infos : [www.lesaperosnamurois.be](http://www.lesaperosnamurois.be)

**Esplanade de la Citadelle |  
1<sup>er</sup> septembre, 17h30**

### Valériane

Ce grand salon du bio accueille chaque année des milliers de personnes.

Infos : [www.valeriane.be](http://www.valeriane.be)

**Namur Expo | 1<sup>er</sup> au 3 septembre,  
10h à 19h**

# LES ADRESSES UTILES

## ABATTOIRS DE BOMEL | CENTRE CULTUREL RÉGIONAL

Traverse des Muses 18 à Namur  
081 25 04 03  
[www.centrecultureldenamur.be](http://www.centrecultureldenamur.be)

## ABBAYE NOTRE-DAME DU VIVIER

Avenue Reine Elisabeth 40 à Namur  
[www.abbayenotredameduvivier.be](http://www.abbayenotredameduvivier.be)

## BATELIERS PÔLE MUSÉAL | MUSÉES DES ARTS DÉCORATIFS ET ARCHÉOLOGIQUE

Rue Joseph Saintraint 3 à Namur  
081 24 87 20  
[www.namur.be/lesbateliers](http://www.namur.be/lesbateliers)

## BELVÉDÈRE | CITADELLE

Avenue Marie d'Artois 1 à Namur  
081 81 39 00  
[www.belvedere-namur.be](http://www.belvedere-namur.be)

## CENTRE D'ART VOCAL ET DE MUSIQUE ANCIENNE | CAV&MA

Avenue Jean 1<sup>er</sup> 2 à Namur  
081 71 15 00  
[www.cavema.be](http://www.cavema.be)

## CENTRE DU VISITEUR TERRA NOVA | CITADELLE

Route Merveilleuse 64 à Namur  
081 24 73 70  
[www.citadelle.namur.be](http://www.citadelle.namur.be)

## CAMÉO – CAFÉO | LES GRIGNOUX

Rue des Carmes 49 à Namur  
04 222 27 78  
[www.grignoux.be](http://www.grignoux.be)

## CAVERNE DE MÉLUSINE

Rue des Casernes 3 à Gelbressée  
081 21 16 67  
[www.la-caverne-de-melusine.be](http://www.la-caverne-de-melusine.be)

## CONSERVATOIRE BALTHASAR-FLORENCE

Rue Rogier 80 à Namur  
081 24 85 35  
[www.conservatoiredenamur.be](http://www.conservatoiredenamur.be)

## DELTA | ESPACE CULTUREL PROVINCIAL

Avenue Fernand Golenvaux 18 à Namur  
081 77 67 73  
[www.ledelta.be](http://www.ledelta.be)

## GALERIE DU BEFFROI

Rue du Beffroi 13 à Namur  
081 22 84 76  
[www.namur.be](http://www.namur.be)

## GRAND MANÈGE

Rue Rogier 82 à Namur  
081 24 70 60  
[www.grandmanege.be](http://www.grandmanege.be)

## HÔTEL DE VILLE | MAISON DES CITOYENS

Rue de Fer à Namur  
081 24 62 46  
[www.namur.be](http://www.namur.be)

## INSTITUT SUPÉRIEUR DE MUSIQUE ET PÉDAGOGIE | IMEP

Rue Juppín 28 à Namur  
081 73 64 37  
[www.imep.be](http://www.imep.be)

## LA NEF

Rue St Nicolas 2 à Namur  
[www.lanef.be](http://www.lanef.be)

## MAISON DU CONTE

Rue des Brasseurs 170 bte 2 à NAMUR  
0489 93 35 48  
[www.maisonducontenamur.be](http://www.maisonducontenamur.be)

## MUSÉE FÉLICIEN ROPS

Rue Fumal 12 à Namur  
081 77 53 70  
[www.museerops.be](http://www.museerops.be)

## NAMUR EXPO

Avenue Sergent Vrithoff 2 à Namur  
081 47 93 47  
[www.namurexpo.be](http://www.namurexpo.be)

## OFFICE DU TOURISME DE NAMUR

Place de la Station à Namur  
081 24 64 49  
[www.visitnamur.eu](http://www.visitnamur.eu)

## PAVILLON

Esplanade de la Citadelle à Namur  
[www.le-pavillon.be](http://www.le-pavillon.be)

## TEMPLERIE DES HIBOUX

Rue Ste Wivine 8 à Temploux  
0484 85 32 12  
[www.facebook.com/templeriedeshiboux](http://www.facebook.com/templeriedeshiboux)

## THÉÂTRE DE NAMUR

Place du Théâtre 1 à Namur  
081 22 60 26  
[www.tccnamur.be](http://www.tccnamur.be)

## THÉÂTRE JARDIN PASSION

Rue Marie Henriette 39 à Namur  
0472 96 53 16  
[www.theatrejardinpassion.be](http://www.theatrejardinpassion.be)

## TREM.A | MUSÉE DES ARTS ANCIENS DU NAMUROIS

Rue de Fer 24 à Namur  
081 77 69 24  
[www.museedesartsanciens.be](http://www.museedesartsanciens.be)

## RÉSEAU NAMUROIS DE LECTURE PUBLIQUE | BIBLIOTHÈQUES

Venelle des Capucins 6 à Namur  
081 24 64 40  
[www.namur.be](http://www.namur.be)

# L'ART DANS LA VILLE

Le parcours Namur Street Art s'enrichit de deux nouvelles fresques.



plantes. Un squelette se transforme à son tour en plante en référence à l'œuvre « Les épaves ». La demi-lune au centre de la composition rappelle l'endroit où l'artiste s'était installé à Corbeil-Essonnes, en France. Les trois personnages sur la droite évoquent les femmes qui ont traversé la vie de Rops. L'une d'entre elles porte le bandeau sur les yeux en clin d'œil à « Pornocrates », son œuvre la plus emblématique.

## HIDE AND SEEK : UNE FRESQUE QUI INTERPELLE

Réalisée par l'artiste bruxelloise Iota, à l'initiative du Service de Cohésion sociale, cette œuvre se situe avenue Albert 1<sup>er</sup>, à proximité du CHR. Elle vise à sensibiliser la population sur **l'impact des violences conjugales et intrafamiliales (VIF) sur le bien-être d'un enfant.**

# iota

IOTA est une artiste belge, vivant à Bruxelles. Elle fait partie du collectif Propaganza qui réunit une vingtaine d'artistes belges et étrangers. Aussi bien illustratrice que peintre, IOTA aime contraster son travail en passant d'un format minuscule composé de points à un mur entièrement peint.

- ▶ La première, « ROPSODIE » est située rue Fumal, à quelques pas du musée Rops. Elle a été créée par le collectif bruxellois HELL'O dans le cadre de *Namur Confluent Culture*. Elle mêle créatures imaginaires et motifs décoratifs et végétaux, inspirés de l'univers de l'artiste namurois.
- ▶ La seconde, « Hide and seek » (cache-cache), située avenue Albert 1<sup>er</sup>, est l'œuvre de l'artiste IOTA. Réalisée à l'initiative du Service de Cohésion sociale de la Ville, elle joue sur le non-dit pour évoquer l'impact de violences conjugales intrafamiliales sur le bien-être d'un enfant.

## ROPSODIE : UNE ŒUVRE TOUT EN COULEURS ET EN GÉOMÉTRIE

Depuis une dizaine d'années, HELL'O Collective sillonne l'Eu-

rope avec ses créatures hybrides mi-plantes, mi-oiseaux et ses motifs colorés. Créé à Bruxelles par trois artistes en 2008, le collectif est devenu un duo composé de Jérôme Meynen et Antoine Detaille en 2014. Formé en peinture, le duo bruxellois a été influencé par divers éléments et courants: vanités, motifs ethniques, abstraction géométrique...

Ce qui caractérise leurs réalisations, c'est la couleur intense, souvent pastelle. Leurs œuvres ne sont pas porteuses d'un message spécifique. C'est l'esthétisme qui prime, libre au public d'y trouver une signification.



Pour cette peinture monumentale réalisée rue Fumal en hommage à Félicien Rops, à quelques pas du musée éponyme, Jérôme Meynen et Antoine Detaille ont représenté l'artiste namurois exhibant la mort dessinée de manière chimérique et graphique, avec détachement et légèreté.

Comme Rops était grand fan de botanique, la composition est agrémentée de vases et de

Personnage principal de la fresque, un jeune garçon est assis, recroquevillé. Il se tient les jambes comme pour se protéger. Le corps et le visage en partie dans l'ombre, il regarde en direction d'une porte entrouverte. À sa droite, sur un mur, un dessin réalisé par un enfant représente une famille qui se tient la main.

Seul un des membres de cette famille ne sourit pas comme les autres. L'artiste joue sur le non-dit, le poids du silence, pour évoquer les violences au sein d'une famille. Elle suggère plutôt qu'elle ne montre. Solitude, peur, inquiétude, insécurité, vulnérabilité... la fresque évoque de nombreux sentiments.

**Cette œuvre atteste que l'art urbain peut non seulement égayer une ville et renforcer son attractivité, mais aussi questionner et sensibiliser le public à certaines problématiques sociales.**

 [www.facebook.com/namurstreetartcities](https://www.facebook.com/namurstreetartcities)  
 [streetartcities.com/cities/namur](https://streetartcities.com/cities/namur)

**Les VIF sont malheureusement en augmentation : +12 % en 2022. Informer et sensibiliser est plus que jamais nécessaire !**

- Service de Cohésion Sociale – Équipe de prévention « D'une Rive à l'Autre » : 081 24 60 38
- Love is respect Namur | Facebook
- D'une Rive à l'Autre (@loveis-respect.namur) | Instagram
- Ça vaut pas l'coup 081 77 71 62
- Ligne « Écoute Violences Conjugales » – N° d'appel gratuit (7j/7 et 24h/24) : 0800 300 30



## FRESQUES ÉPHÉMÈRES SUR LE MUR DU SQUARE LÉOPOLD

Le square Léopold est lui aussi devenu un espace d'expression pour le Street Art. Sur le Mur de l'ancien Pavillon du Tourisme, une dizaine d'artistes ont déjà rivalisé de créativité depuis 2019.

En mars dernier, c'est l'artiste bruxelloise **Marion Demeunelaere** qui a égayé le Mur du Square, après avoir distillé ses touches de couleur et de bonne humeur sur les vitrines au pied de l'Hôtel de Ville.

Début septembre, ce sera au tour du **Pshitt Graffiti Festival** de marquer le Mur du Square de son empreinte.



## PSHITT FESTIVAL : 3<sup>E</sup> ÉDITION

Du 1<sup>er</sup> au 3 septembre, sur le site de l'ancien Génie militaire à Jambes.

Entre peintures monumentales et performances musicales, 50 artistes belges et internationaux auront l'occasion de faire dialoguer leurs talents. Au programme également: initiation des enfants à la peinture, Battle Break, Skate Contest...

Infos sur [www.facebook.com/drash.lab](https://www.facebook.com/drash.lab)



## FRANCIS GUERRIER RELIE LA TERRE AU CIEL

*Les Jardins du Maïeur à la Citadelle*

Cet été, **Sculptures dans la Ville s'impose au cœur de Namur avec les créations monumentales de Francis Guerrier.**

C'est la première fois que cet artiste français, installé à Eygalières dans les Alpilles, expose ses sculptures grand format en Belgique. Après avoir travaillé à Paris dans la conception de décors pour le théâtre, la danse, la musique et l'événementiel, ce scénographe de formation se consacre à la sculpture depuis 2000.

L'exposition qu'il a conçue, après avoir exploré Namur l'automne dernier, se déploie à travers 5 sculptures et 2 installations soit 7 espaces habités, auxquels s'ajoute une exposition au Pôle muséal Les Bateliers.

- Avec ses 17 mètres de haut, « **Envol** », la sculpture en aluminium qui surplombe la Citadelle, est la plus grande jamais réalisée par l'artiste.
- Sur la Meuse, à proximité de la Confluence, « **Plumes** » réunit 5 mâts de 16 mètres de haut ornés d'une toile blanche. Tel un voilier, l'installation bouge au gré du vent et du courant.
- Autre installation mobile : « **Les Lucioles de la Citadelle** ». Elle est composée de neuf plumes reliées par des tubes en aluminium à une longue perche de 12 mètres. L'œuvre semble jaillir de la Citadelle pour survoler le Fossé de Médiante.

Quatre autres sculptures en aluminium complètent ce parcours :

- « **Tendresse** » dans les Jardins du Maïeur ;
- « **Élan bleu** » sur la place de l'Ange ;
- « **Tango noir** » sur la place d'Armes ;
- « **Trajectoire** » sur la place Maurice Servais.

## SCULPTURES DANS LA VILLE

L'artiste travaille à partir d'une feuille de métal qu'il découpe et met en forme. Il ne cherche pas l'abstraction, mais au contraire, tente de se rapprocher des formes originelles. Comme d'autres artistes qui ont métamorphosé le centre-ville, le temps d'un été, Francis Guerrier trouve dans la nature sa source d'inspiration.

« En honorant la matière, en respectant son énergie, son ressort, sa courbure possible, j'atteins l'équilibre, l'harmonie, j'y retrouve la nature. Et c'est elle, dans sa pureté mais aussi sa complexité qui est ma première inspiration. Les courbes, les lunes, les trajectoires et surtout les spirales si souvent présentes dans la nature, du coquillage aux galaxies, sont mon écriture. » Francis Guerrier

### SCULPTURES DANS LA VILLE « FRANCIS GUERRIER » :

Parcours urbain de sculptures et installations monumentales organisé par le Service Culture de la Ville de Namur | **16 juin au 1<sup>er</sup> septembre** | Exposition aux Bateliers jusqu'au 23 juillet | Accès gratuit



Infos : 081 24 87 20 | [www.namur.be](http://www.namur.be) | [www.lesbateliers.namur.be](http://www.lesbateliers.namur.be)



## CHAMBRES AVEC VUES 2024

Sens dessus dessous !

La prochaine édition de **Chambres avec Vues** aura lieu les 16-17 et 23-24 mars 2024 dans le tout Grand Namur. Lancement des inscriptions le 10 juillet.



Règlement et inscriptions à partir du 10 juillet sur [www.namur.be](http://www.namur.be) et [www.facebook.com/chambresavecves](http://www.facebook.com/chambresavecves).

Peinture, sculpture, street art, photographie, vidéo, illustration, gravure, bande dessinée... Quelle que soit votre discipline artistique, vous pouvez participer en solo ou au sein d'un collectif, dans le lieu de votre choix: une maison, un atelier,

une église, un commerce, un jardin, une cour, une péniche, un entrepôt, une caravane...

### SENS DESSUS DESSOUS !

Retournement de situation, repères chamboulés, codes revisités, genres questionnés, techniques détournées, sens tourneboulés, mise à nu, remue-ménage (ou méninges ?) On vous laisse gamberger !

**DAO**  
systems

**H hayon**

**Groupe DAO**

**GEMBLOUX**

[www.groupedao.com](http://www.groupedao.com)

[info@groupedao.com](mailto:info@groupedao.com)

**VENTE - FOURNITURE - INSTALLATION  
MAINTENANCE**  
*du particulier à l'entreprise*

**CONTRÔLE D'ACCÈS  
MÉCANIQUE ET ÉLECTRONIQUE**

**TOUTES REPRODUCTIONS DE CLÉ  
GRAND CHOIX DE CYLINDRE, SERRURE, CADENAS, COFFRE-FORT ...  
SPÉCIALISÉ ET CONFIRMÉ EN CONTRÔLE D'ACCÈS MÉCANIQUE DEPUIS 34 ANS  
ET EN CONTRÔLE D'ACCÈS ÉLECTRONIQUE DEPUIS 2001.**

**Tél. 071 800 292**

**081 225 230 - 010 455 800**

**Magasin :**

**chaussée de Namur, 18c - 5030 GEMBLOUX**

**ROND-POINT DES 3 CLÉS ENTRE LE RESTAURANT L'OLIVETO ET JOUÉCLUB**

**Bureaux et show-room :**

**rue René Gobert, 1 - 5140 LIGNY**

**PARKING**

**Horaire standard : du lundi au vendredi de 9h à 12h  
et de 13h à 18h, le samedi de 9h à 14h**

**Horaire d'été (juillet et août) : horaire réduit  
du lundi 24/7/2023 au 3/8/2023 :  
de 9h à 12h, 14 à 17h et fermé les samedis  
(sauf RDV et le samedi de la braderie de GBX)**





# DU LOGIS DES COMTES AU FIEF DE NAMUR

Depuis le mois dernier, le Logis comtal de la Citadelle accueille un nouvel établissement HoReCa. Une fonction que le bâtiment possède depuis plus de 100 ans ! Mais le bâtiment n'a pas toujours eu vocation à étancher la soif des promeneurs et promeneuses...

## UN LIEU CHARGÉ D'HISTOIRE

L'édifice, actuellement appelé « Logis comtal », abrite désormais le « Fief de Namur ». Il se trouve sur la pointe de l'éperon rocheux, l'une des plus anciennes parties bâties de la Citadelle.

C'est dans cette zone que se trouvait, au Moyen Âge, le château des Comtes de Namur avec, à l'emplacement du Logis, un haut bâtiment qui abritait le logement des Comtes de Namur. Sa position en hauteur leur permettait d'être vus, d'observer les alentours... et la ville ! Des vestiges des 12<sup>e</sup> et 13<sup>e</sup> siècles sont encore visibles dans le sous-sol du bâtiment, accessible lors de visites guidées spécifiques.

Pourtant, lorsqu'on l'observe aujourd'hui, rien n'évoque le Moyen Âge. C'est normal... le bâtiment a été reconstruit au début du 19<sup>e</sup> siècle lorsque la Citadelle était occupée par l'Armée hollandaise ! En vous baladant sur le site vous remarquerez d'ailleurs des similitudes entre ce bâtiment et d'autres édifices bâtis à la même époque sur le site.

À la fin du 19<sup>e</sup> siècle, une partie de la Citadelle est cédée par l'Armée à la Ville. Celle-ci mettra en location plusieurs bâtiments afin qu'ils soient accessibles aux touristes et participent à embellir le site.

Depuis cette époque, un café-restaurant occupe le rez-de-chaussée du Logis comtal avec toujours le même objectif touristique.

## LE FIEF DE NAMUR

En 2022, la Ville a mis en concurrence l'exploitation des lieux. À l'issue de la procédure, c'est l'équipe du Gin de Namur qui a remporté le marché de concession pour y installer pendant 10 ans le « Fief de Namur », un **café-restaurant aux couleurs namuroises**.

Quelques travaux ont été menés au préalable par le Service Citadelle comme la suppression des accès entre le rez-de-chaussée et le sous-sol. Cette action permet aujourd'hui de distinguer les fonctions du lieu, par niveau : d'une part, le sous-sol dédié aux visites guidées et aux animations pédagogiques, et d'autre part, le rez-de-chaussée dévolu à l'HoReCa.

Les autres travaux ont principalement consisté à mettre le bâtiment en conformité, à réparer ponctuellement la toiture et à remettre les locaux en peinture.

Le gros de l'aménagement et de la décoration était du ressort du nouvel exploitant, sous la supervision de la Ville. Le nouveau décor des lieux met en avant Namur, son histoire et son folklore comme les célèbres échasseurs ou les Molons namurois.

Le lieu peut accueillir touristes, Namurois, Namuroises mais également des groupes puisqu'une salle spacieuse leur est dédiée.

À l'avenir, une micro distillerie sera installée dans le bâtiment et présentera le savoir-faire et les produits vendus par son exploitant.



# KEWLOX®

Icône du design belge,  
 fabriqué près de chez vous !



Nos meubles sont fabriqués dans notre usine à Leuze et vendus en circuit court dans nos 4 magasins et sur notre site internet [www.kewlox.com](http://www.kewlox.com)

**Cash & carry**  
7 Rue Sainte-Anne  
5310 Leuze (Eghezée)  
T: 081 51 17 91

# RESTAURATION DE L'ENTRÉE DE LA VOÛTE DE THIAN

La voûte de Thian est le nom donné au passage voûté qui relie l'intérieur du domaine fortifié à l'esplanade de la Citadelle. Ce nom lui vient du Comte de Mérode de Thian qui a défendu la Citadelle contre les Français à la fin du 17<sup>e</sup> siècle. Emprunté quotidiennement par des dizaines de visiteurs et visiteuses, ce point d'accès du site faisait grise mine avec ses murs sans parement et colonisés par la végétation.

Une restauration s'imposait !

## QUELQUES MOTS D'HISTOIRE

Ce tunnel existe depuis plusieurs siècles et abrite les entrées de différentes galeries souterraines. Le percement de la muraille qui permet sa connexion avec l'esplanade ne date quant à lui que de 1983 !

Côté domaine fortifié l'entrée est encadrée par deux tronçons de murailles qui datent probablement de la première moitié du 19<sup>e</sup> siècle, époque où la Citadelle est en partie reconstruite par l'Armée hollandaise.

## DES MURS SANS « PEAU »

Le chantier de restauration en cours se concentre sur la partie située à l'intérieur du domaine fortifié, en particulier sur les deux pans de murailles retenant les terres de part et d'autre du cheminement. Cette partie est particulièrement endommagée puisque le parement, la partie visible d'un mur, a pratiquement disparu.



Ce qui est encore visible, c'est l'intérieur du mur, c'est à dire la maçonnerie de blocage faite de pierres taillées de manière irrégulière et de mortier de chaux. C'est un peu comme si les murs avaient perdu leur « peau ».

## LE CHANTIER DE RESTAURATION : ENTRE RESTITUTION ET INTERPRÉTATION

Pour restaurer ces murailles, il faut jongler entre restitution et interprétation. En effet sans parement, il est difficile de savoir à quoi ressemblaient les murs au 19<sup>e</sup> siècle ! Cependant des indices subsistent. On peut encore apercevoir des boutisses, de longues pierres de section carrée qui, aujourd'hui, dépassent de ce qu'il reste du mur. Ces éléments sont le squelette de la muraille car ils assurent la liaison entre la maçonnerie de blocage et le parement. Quant aux boutisses encore en place,

elles permettent de connaître l'épaisseur originelle du mur.

Cependant, certains aspects des murailles restent méconnus. C'est le cas de la finition du sommet des murs ainsi que la manière dont ils se terminaient le long du chemin.

Les travaux ne feront aucune interprétation, la partie supérieure du mur sera simplement recouverte d'une étanchéité et d'une couche de terre. Quant aux extrémités des deux pans de murailles, elles se termineront de manière dégressive. La hauteur des murs diminuera progressivement jusqu'à atteindre le niveau du sol, comme à d'autres endroits du site.

Concernant l'entrée, les pierres manquantes seront remplacées et la maçonnerie sera consolidée et nettoyée.

**Le chantier devrait se terminer cet été.**



La voûte de Thian, terrain d'entraînement des paracommandos belges entre 1945 et 1977 © CDO MUSEUM.

# Etc **LEMINEUR** & FILS

CHALEUR & BIEN-ÊTRE

POELERIE | FOYERS | INSERTS  
PLACEMENTS | DÉPANNAGES | TUBAGE CHEMINÉES | ENTRETIENS  
SPAS | CABINES INFRAROUGES



Zoning de la Voie Cuivrée, 33 - 5503 SORINNES (Dinant)  
082 22 35 16 - [www.lemineur.be](http://www.lemineur.be)



# NAMUR À VÉLO :

## CAP SUR 3 AMÉNAGEMENTS EN COURS

Consciente des enjeux de société en matière de déplacements et de la part croissante des cyclistes dans la circulation, la Ville de Namur poursuit ses avancées en matière d'aménagements cyclables.

Découverte de 3 projets en cours.

### PLAN D'INVESTISSEMENT WALLONIE CYCLABLE

Dans le cadre du « Plan d'Investissement Wallonie Cyclable », **8 projets** ont été retenus par la Wallonie et **seront mis en œuvre par la Ville**. Parmi ceux-ci, un projet concerne des petites liaisons et points noirs routiers, un autre concerne du stationnement pour vélos.

Une partie de ces aménagements vient de démarrer.

L'ensemble des projets devrait être clôturé pour **fin 2024**.

#### En cours d'aménagement :

- 📍 **Champion** : rue de Fernelmont, de la rue Hébar au chemin de Beauloye
- Entre la rue Hébar et juste avant le double rond-point : **bandes cyclables suggérées** dans les deux sens (schlamm ocre) jusqu'au pont d'autoroute compris, suivi d'un **cheminement partagé type RAVeL (F99a)**.
- Entre les deux ronds-points et le cimetière militaire de Marcholette : **bandes cyclables suggérées** dans les deux sens (schlamm ocre).

📍 **Bouge** : liaison entre la chaussée de Louvain et la rue d'Arquet

- Dans les deux sens de circulation, des **bandes cyclables suggérées** seront marquées dans la majorité des rues.
- Une **piste cyclable** sera marquée dans une partie de l'avenue du Parc.
- Des **marquages au sol** (vélo + chevrons) seront réalisés dans une partie de la rue Charles Bouvier.

### DÉPLOIEMENT DES LIEUX DE STATIONNEMENT

Prochainement, 28 boxes pour vélos (1, 5 ou 12 places) seront implantés dans différents quartiers, totalisant 107 places de stationnements.

### DE QUELS TYPES D'AMÉNAGEMENT PARLE-T-ON ?

La bande cyclable suggérée désigne un **revêtement différencié** ou un **marquage** (picto-



gramme vélo + chevrons) qui indique au cycliste quelle est la meilleure position à adopter sur la chaussée et qui attire l'attention des autres usagers et usagères sur la présence éventuelle de cyclistes.



Ci-contre, le panneau "Piste cyclable obligatoire (D7)".



Ci-contre, le panneau désignant la partie de la voie publique réservée

à la circulation des piétons, piétonnes, des bicyclettes et des cyclomoteurs à deux roues classe A (D9).



Ci-contre, le panneau désignant le début du chemin ou partie de la voie publique réservée à la circulation des piétons, piétonnes, cyclistes, cavaliers et conducteurs de speed pedelecs (F99a, F99c). La position des différentes catégories d'usagers et usagères peut y être indiquée (panneau à droite : F99b).



Retrouvez la liste des signaux et leur signification sur [securitheque.wallonie.be](https://securitheque.wallonie.be) (Liste / Les signaux), ainsi que de la documentation utile via l'onglet Documentation / Dossiers thématiques / Cyclistes.

### PERSPECTIVES

Les aménagements en cours, issus du Plan d'Investissement Wallonie Cyclable, ouvrent de nouvelles perspectives pour les déplacements des modes actifs. Ces aménagements seront suivis d'autres projets, contribuant à l'amélioration des conditions de circulations des cyclistes sur notre territoire.

#### Plus d'infos ?

- Visualisez les aménagements cyclables et les stationnements pour vélos via le site Open Data : [www.data.namur.be](https://www.data.namur.be) (Namur / Mobilité / « Aménagements cyclables » ou « Stationnements vélo »).
- Surfez sur [www.namur.be](https://www.namur.be) (Ma Ville / Mobilité / Déplacement / Vélo).

### BON À SAVOIR

- Certains aménagements seront également accessibles aux personnes à pied. Par exemple, les chemins réservés type F99.
- Le type de revêtement Schlamm est un matériau bitumeux fréquemment utilisé sur les voiries urbaines. Il est souvent coloré en rouge ou ocre pour matérialiser des pistes cyclables et des passages pour piétons.

## PARC URBAIN RUE DES DAMES BLANCHES

## DÉBUT DES TRAVAUX

Le 5 juin dernier, le chantier d'assainissement du vaste site qui jouxte la rue des Dames Blanches a débuté avec la phase de déconstruction des anciens bâtiments qui s'y trouvaient.



S'en suivra, la phase de réaménagement du site, avec la création d'un parc urbain végétalisé de 7.100 m<sup>2</sup>.

## DÉCONSTRUCTION DES ANCIENS BÂTIMENTS

Le SPAQuE<sup>1</sup>, à la manœuvre pour cette **première phase de chantier**, va œuvrer durant **200 jours calendriers**. Le travail consiste à la déconstruction et la démolition des structures et bâtiments existants, ainsi qu'à la dépollution et l'assainissement des sols. La fin des travaux est annoncée pour fin 2023, voire début 2024.

**Par étapes, les travaux réalisés par la SPAQuE porteront sur :**

- le ramassage et l'évacuation des déchets dangereux et non dangereux, y compris les citernes, cuves, générateurs ;
- la déconstruction des anciens bâtiments de la Haute École Albert Jacquart, des fondations et massifs existants, des autres revêtements de sols et - en partie - des murs d'enceinte du site ;
- la déconstruction des impétrants présents sur le site, sauf ceux conservés à la demande de la Ville de Namur.

## INTERVENTION AU NIVEAU DES SOLS

La SPAQuE clôturera ses travaux par le pré-aménagement du terrain en vue d'accueillir les futurs aménagements. Cela implique des terrassements plus profonds pour que les arbres puissent se développer et la création de talus pour vallonner l'espace. Après la démolition et le désasphaltage, **une couche de terre saine sera mise sur l'ensemble du site.**

## LUTTE CONTRE LES DÉSAGRÈMENTS LIÉS AU CHANTIER

Des mesures sont mises en place pour lutter contre les désagréments éventuels causés aux riverains et riveraines.

Notamment :

- Un dispositif de **lutte contre les poussières occasionnelles** : aspiration des poussières, arrosage des matériaux et pistes, clôtures de type brise-vent, brumisateurs...
- Le **niveau sonore** sera régulièrement contrôlé. Par ailleurs :
  - La vitesse des camions sera limitée en agglomération et aux abords du site.
  - Des moteurs électriques seront utilisés au maximum durant le chantier, évitant l'usage de générateurs.
- **L'accès au site sera interdit et sécurisé.** Des déviations piétonnes seront mises en place pour éviter une circulation à proximité du chantier.

## OUVERTURE DU PARC FIN 2024

Après cette phase de déconstruction et d'assainissement, **le chantier d'aménagement (± 1 an)** pourra débuter. Il prévoit :

 **La plantation d'arbres**

- 66 arbres d'espèces indigènes et horticoles. Ils s'épanouiront aux côtés de :
  - 2.450 arbustes,
  - 6.550 vivaces,
  - 86m<sup>2</sup> de prairies fleuries et bulbes.



## Une zone humide inspirée de jardins des pluie

Cette zone aura une emprise au sol de 150 m<sup>2</sup>. Elle sera alimentée en eau pluviale et végétalisée. Sa conception permettra à l'eau de s'infiltrer en partie dans les sols.

## Des fontaines et une plaine de jeux

- une fontaine sèche,
- une fontaine à boire,
- une plaine de jeux de 255 m<sup>2</sup> avec des jeux en bois, de la végétation et un revêtement amortissant en copeaux.

### Parmi les équipements :

- 1 préau
- 4 tables de pic-nic
- 14 bancs PMR
- 5 arceaux vélos
- 3 poubelles intelligentes

# LE FEDER DIT « OUI » AU PROJET DU PIÉTONNIER !

Pour une ville apaisée, végétalisée et conviviale...

D'importants subsides du Fonds européen de développement régional (Feder) sont confirmés pour concrétiser l'ambition d'un nouveau centre-ville namurois. Les premiers travaux se préparent. Les plans d'aménagement relatifs à la première phase de ce chantier majeur seront bientôt disponibles.

Entre-temps, plusieurs groupes de travail œuvrent pour que ce projet remplisse toutes les conditions de réussite !

### INVESTISSEMENTS

Les investissements sont financés grâce à :

- l'octroi de Fonds Feder 2021-2027 : 5.570.000€ dont ±3.000.000€ pour les aménagements en voiries ;
- l'octroi d'aides régionales via la PVI<sup>2</sup>, dont :
  - ±4.000.000€ (3.000.000€ d'ores et déjà priorités) pour des aménagements en voiries ;
  - 2.600.000€ (750.000€ d'ores

et déjà priorités, notamment pour le piétonnier) pour la végétalisation du centre-ville.

### PLANS D'AMÉNAGEMENT

Les plans de l'axe rue de Bruxelles – rue Golenvaux ont été présentés aux riverains, riveraines, acteurs et actrices du centre-ville. Ceux de la rue Godefroid, des rues de Fer et de l'Ange et du quartier des Carmes sont sur le point d'être dévoilés.

Parallèlement, quatre groupes de travail se réunissent pour préparer le déplacement du marché hebdomadaire du samedi, la mise en service de navettes électriques, la création de nouvelles ambiances urbaines ou encore le développement de nouvelles propositions pour les livraisons.

Par ailleurs, en juin, une délégation s'est rendue à Mulhouse<sup>3</sup> et visitera prochainement Gand<sup>4</sup> pour s'inspirer des clés de succès d'un tel piétonnier dans une grande ville.

L'ouverture est attendue pour fin 2024 !

### UN PROJET CO-CONSTRUIT

Le projet d'aménagement de ce parc a été co-conçu avec la population du quartier. Par ailleurs, des jeunes et des enfants de l'Institut Saint-Louis Namur et de l'école communale La Court'Echelle ont été sollicités à travers un atelier créatif lors duquel chacun-e a dessiné son « parc idéal ».

Le projet final intègre les perceptions et envies évoquées avec l'ensemble des parties prenantes.

### SOUTIEN

Ce projet est soutenu par la Wallonie à travers la Politique Intégrée de la Ville<sup>2</sup>. Celle-ci consacre 8.450.000€ à la végétalisation du centre-ville dont 5.850.000€ pour l'acquisition et l'aménagement du parc.

1 Créée en mars 1991, la Société publique d'aide à la qualité de l'environnement est spécialisée dans la réhabilitation de friches industrielles polluées et de décharges pour le compte de la Wallonie.



Rendez-vous en septembre avec un **dossier spécial** qui détaillera les aménagements et l'état d'avancement du projet.

2 La Politique Intégrée de la Ville du gouvernement wallon vise à soutenir financièrement les grandes villes wallonnes (+ de 50.000 habitant-e-s) pour redynamiser l'économie locale et régionale sur la période 2021-2024.

3 Mulhouse, France, ± 110.000 habitant-e-s.

4 Gand, Belgique, ± 265.000 habitant-e-s.

# ATHENEE ROYAL DINANT-HERBUCHENNE



## DU NOUVEAU POUR SEPTEMBRE 2023 !

L'ARDH propose  
de nouvelles options  
dès la rentrée prochaine  
sur l'implantation SAX :

- ✓ 3<sup>ème</sup> G Sciences Sociales
- ✓ 5<sup>ème</sup> TTR Informatique

**Les inscriptions pendant les vacances ?  
C'est possible jusqu'au 10 juillet et à partir du 16 août.  
Prenez RDV via le 082 22 25 65 !**

### Nos 2 implantations du Fondamental vous rappellent que...

Tous les repas chauds sont gratuits pour les élèves de la  
1<sup>ère</sup> maternelle à la 2<sup>ème</sup> primaire !

### L'ARDH, c'est aussi 2 internats !

Internat Filles

Site SAX

T. 082/21.31.61

Internat Garçons

Site Herbuchenne

T. 082/22.25.77

Accueil à partir de 6 ans

Ambiance sympa - Cuisine familiale

Activités ludiques, sportives ou culturelles

Etudes collectives encadrées de la 1<sup>ère</sup> primaire

à la 2<sup>ème</sup> secondaire - Etude en chambre individuelle

encadrée dès la 3<sup>ème</sup> secondaire

**Été comme hiver, l'internat, c'est super !**



### C.E.F.A.

Enseignement en alternance

2 jours à l'école et

3 jours rémunérés en  
entreprise

... Et vous obtenez un diplôme  
de l'enseignement professionnel  
et un CESS en 7<sup>ème</sup> !

**Inscriptions toute l'année !**

Services aux personnes

Équitation - Horticulture

Vente

7P Gestionnaire

de très petites entreprises

T. 082/71.04.42

Coordonnatrice : Mme V. Reyser

cefa@ardh.be

**A partir de 15 ans,  
fais de ta passion  
ton métier !**

**C E F A**



[www.ardh.be](http://www.ardh.be)

[direction@ardh.be](mailto:direction@ardh.be)

Tél. 082 22 25 65



# LES SERVICES NUMÉRIQUES DE NOS BIBLIOTHÈQUES COMMUNALES

Nos bibliothèques sont bien plus que de simples bibliothèques. Au-delà d'un lieu où sont classés et conservés des livres, disponibles pour la lecture ou le prêt, elles proposent des services numériques précieux. Ces derniers s'avèreront bien utiles à l'approche de la fermeture momentanée de l'implantation sis venelle des Capucins, pour cause de déménagement.

## UNE FUTURE IMPLANTATION DANS LE QUARTIER DES CASERNES

Dans le cadre du renouveau du quartier des Casernes, une **nouvelle bibliothèque** sort de terre. Ce bâtiment flambant neuf offrira à la population de vastes et lumineux espaces, sur trois demi-niveaux, à l'angle des rues du Premier Lanciers et Général Michel. Cette bibliothèque namuroise sera **un lieu de rencontre, de convivialité et de délassément** autant que de documentation et d'étude.



Image : Parc et bibliothèque, au croisement des rues du Premier Lancier et Général Michel. Perspective 3D réalisée par la société Cœur de Ville.

Les bibliothécaires et les collections quitteront donc le bâtiment situé venelle des Capucins – datant des années 1950 – pour prendre possession du nouveau bâtiment. Ce déménagement – dont la date reste à confirmer – représente une aventure et un grand défi pour l'équipe du Service Bibliothèques de la Ville de Namur.

## ACCESSIBILITÉ DES BIBLIOTHÈQUES DURANT LE DÉMÉNAGEMENT

Durant la fermeture temporaire, les actuels locaux et les collections ne seront plus accessibles mais le public ne sera pas privé de lecture pour autant !

Prochainement, la Ville vous informera sur les dates de fermeture sur [www.namur.be](http://www.namur.be).



Les autres implantations du Réseau namurois de lecture publique resteront accessibles suivant leurs horaires habituels.

Par ailleurs, le transfert d'ouvrages en version papier entre opérateurs sera maintenu pour faciliter l'accès aux collections. Consultez le portail [www.tire-lire.be](http://www.tire-lire.be) pour en découvrir l'étendue et la diversité.

## DES SERVICES NUMÉRIQUES À VOTRE PORTÉE !

### LE SAVIEZ-VOUS ?

Toute l'année, le Réseau namurois de lecture publique met à disposition des personnes abonnées dans l'une des bibliothèques publiques du territoire plusieurs types de « **bibliothèques numériques** ». Elles sont accessibles gratuitement, depuis leur domicile.

Plusieurs possibilités s'offrent à vous :

- **Bibliovox** : plus de 65.000 livres à consulter gratuitement via un navigateur. Vous y trouverez des ouvrages en plusieurs langues, couvrant de nombreuses thématiques. Infos : [www.bibliovox.com](http://www.bibliovox.com)
- **Toutapprendre.com** : des cours de langues diverses et variées, ainsi que des cours de bureautique (traitement de textes, tableurs, bases de données...). Infos : [www.toutapprendre.com](http://www.toutapprendre.com)
- **Lirtuel** : la plateforme de prêt de livres numériques des bibliothèques publiques de la Fédération Wallonie-Bruxelles. Elle propose à l'emprunt près de 9.000 livres numériques, essentiellement des romans. Principalement utilisé sur liseuse, l'outil est accessible sur smartphone, ordinateur ou tablette. Infos : [www.lirtuel.be](http://www.lirtuel.be)



Images : Freepik.com

### • Accès aux journaux et magazines :

À la recherche de journaux, magazines, articles de presse spécialisés ? Direction les bibliothèques de Jambes, Saint-Servais, Malonne et Flawinne. Vous y trouverez un large panel de journaux en ligne, d'encyclopédies, de bases de données et de collections anciennes numérisées.

Plus d'infos sur l'accessibilité des bibliothèques sur [bibliotheques.namur.be](http://bibliotheques.namur.be).

Le CeRHIN est accessible sur rendez-vous, du lundi au vendredi, de 8h à 12h30 et de 13h15 à 16h | Rue de l'Etoile 7 à Namur | 081 24 72 10 | [cerhin@ville.namur.be](mailto:cerhin@ville.namur.be).

Sans oublier le **Centre de Ressources historiques Namuroises** (CeRHIN) pour les collections patrimoniales !

Des articles de presse référencés sont aussi fournis en version numérique via le catalogue de la Fédération Wallonie-Bruxelles : [www.periodiclic.be](http://www.periodiclic.be).

### TESTER LES RESSOURCES NUMÉRIQUES

Pour tester ces ressources et en vérifier l'accès sur votre ordinateur, tablette ou smartphone :

- de manière libre, durant les heures d'ouverture des bibliothèques ;
- sur rendez-vous via [bibliotheques.animations@ville.namur.be](mailto:bibliotheques.animations@ville.namur.be) ou au 081 24 64 40 ;
- lors des séances Inform@TICS, un mardi après-midi par mois, dans l'espace presse de la bibliothèque de Namur.

Contact : [bibliotheque@ville.namur.be](mailto:bibliotheque@ville.namur.be)

## FAIS TON COURT !

### CONCOURS GRAND PUBLIC



Après le succès de 2021, The Extraordinary Film Festival (TEFF) relance son concours de films ultra-courts. Que vous soyez concerné-e ou non par le handicap, professionnel-le ou amateur-trice, jeune ou moins jeune, seul-e ou en groupe, le festival vous donne la parole !

Réalisez un court métrage de 2 minutes avec un smartphone, une tablette ou mini caméra de poche. Montrez, racontez, imagez ce qu'est le handicap pour vous.

Soyez créatif, osez l'humour ou l'intensité, et tentez de remporter l'un des 3 prix d'une valeur de 400 € chacun.

#### Comment participer ?

Inscrivez-vous sur le site [www.teff.be/concours](http://www.teff.be/concours) et envoyez vos films avant le 31 juillet.

## THE EXTRAORDINARY FILM FESTIVAL



Le TEFF propose au grand public, aux professionnel-le-s et aux personnes concernées une image positive de la personne en situation de handicap.

L'événement présente une sélection d'œuvres belges et étrangères de grande qualité cinématographique où tous les genres sont abordés : du court-métrage au long-métrage, du film d'animation au documentaire et à la fiction.

Il se déroule sur tout le territoire de la Fédération Wallonie-Bruxelles de manière bisannuelle : **5 jours au Delta à Namur – avec le soutien de la Ville de Namur** – et 1 jour en délocalisation dans 6 autres villes, dont Bruxelles. La prochaine édition aura lieu du **8 au 12 novembre 2023**.

Infos : [teff.be](http://teff.be) ou [www.ledelta.be](http://www.ledelta.be)



# Audibilis

srl



Une audition de qualité  
pour tous les budgets

- Essais sans engagement
  - Tests auditifs
  - Garantie 5 ans
  - Service personnalisé
- Piles auditives et accessoires
- Bouchons de protection

## NAMUR

Optique Belvaux  
Rue des Carmes, 63  
081/22 52 87

## SAINT-SERVAIS

Optique Grandjean  
Chaussée de Waterloo, 447  
081/73 00 33

BOULANGERIE - PÂTISSERIE - TRAITEUR

LE PAIN   
D'ANTAN

GEMBLoux

142, CHAUSSÉE DE NAMUR  
TEL.: 081/611.600

WIERDE

97, RUE DE JAUSSE  
TEL.: 081/588.883

[lepaindantan.be](http://lepaindantan.be)

SUIVEZ-NOUS AUSSI SUR   

# UNE NAISSANCE ?

Editeur responsable : Jean-Pascal Labille, Rue Saint-Jean 33, 1000 Bruxelles, Mai 2023.



Plus de  
**1.000 €**  
d'avantages

Prime naissance, langes, médicaments génériques,  
complémentaire hospitalisation et bien plus  
encore pour vous aider !

[www.solidaris-wallonie.be](http://www.solidaris-wallonie.be)

 **Solidaris**  
Votre santé mérite **le meilleur**