

Intercommunale Namuroise de Services Publics



Intercommunale Namuroise de Services Publics

Siège social // Bureau d'études

Parc industriel // Rue des Viaux 1b

5100 Naninne

Tél. + 32 (0)81 40 75 11 // Fax + 32 (0)81 40 75 75

Distribution d'eau // Laboratoire

Rue de l'Hôpital 6 // 5600 Philippeville

Tél. + 32 (0)71 66 79 25 // Fax + 32 (0)71 66 80 18

info@inasep.be // www.inasep.be

Conseil communal de Namur Spécial inondations 14 septembre 2021

INASEP

**Assainissement des eaux usées
Impacts sur les installations
Situation et mesures**

Introduction

- INASEP: intercommunale namuroise de services publics
- Organisme d'assainissement agréé par la Région wallonne pour l'assainissement des eaux usées hors égouttage (compétence communale avec assistance du Bureau d'études INASEP)
- Gestion eaux usées: Collecteurs, pompages et stations d'épuration
- Eaux usées: pas les eaux pluviales et de ruissellement
- Bureau d'études compétent en matière d'études hydrologiques
- Partenaire des 38 communes associées.

Service Exploitation Eaux usées en chiffres (2020)

- 85,7 ETP (effectif incomplet)/90 ETP
- 106 stations d'épuration (1/4 des stations de Wallonie), 326 pompages
465 km collecteurs
- Capacité épuratoire totale 431.090 EH ou 87% pop totale
- 46.349.794 m³ d'eaux usées traitées
- Coût/EH: 33,5€ en 2020
- 88,4% des boues valorisées en agriculture
- 14 456 691€ de frais de fonctionnement en légère baisse (ralentissement Covid19, sécheresse et réduction des volumes d'eaux traitées, réduction coût d'entretien des espaces verts et réduction de la consommation électrique)
- Agglomération de Namur: principal réseau de collecteurs et la plus grosse station d'épuration de la Province: de l'ordre de 140 M€ investissements, 40 km de réseau, 50 pompages vortex, Capacité épuratoire de 94.000 EH

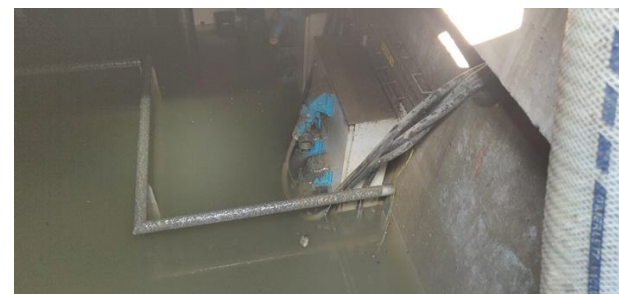
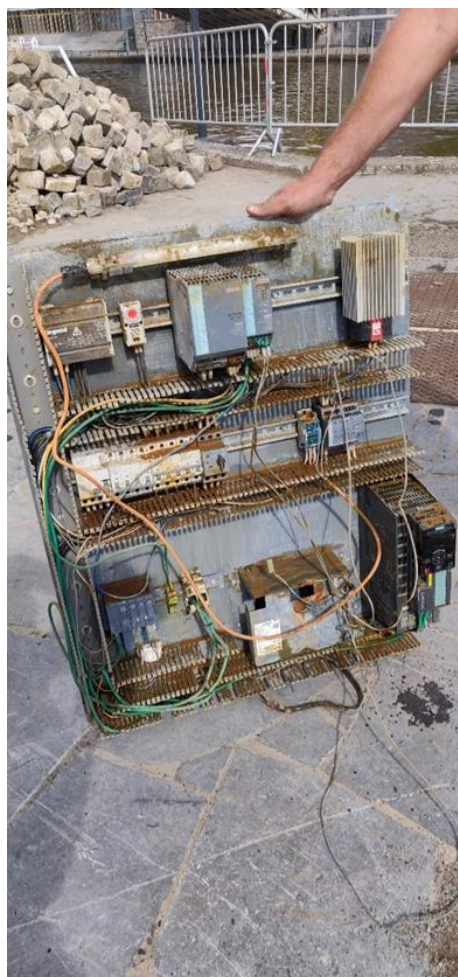
Impacts sur les installations INASEP des inondations

- Impacts important sur les installations INASEP sur le territoire de la Province (170 en Wallonie, 47 INASEP dont 15 sur Namur)
- Arrêt provisoire des stations d'épuration du jeudi 15 au mardi 20 juillet visant à préserver les outils, mais maintien en fonctionnement des pompages et collecteurs.
- Arrêt de la valorisation agricole et incinération temporaire (reprise de la valorisation agricole depuis le 31 août)
- Nombreuses installations impactées à divers niveaux avec gros impacts sur Rochefort, Houyet, Sart-Bernard (stations d'épuration) et en particulier sur le réseau de Namur (collecteurs et pompages)
- Collecteurs impactés par les limons, pompages endommagés, dégâts électriques et électromécaniques, tableaux et installations électriques noyés et endommagés, surpresseurs endommagés, pompes à remplacer, véhicules hors d'usage....

Impacts sur les installations INASEP des inondations

- Impacts sur les installations INASEP sur le territoire de la Ville de Namur : 15 installations touchées sur 50:
 - Stations de pompage sous vide de Jambes (P175 et P102), Wépion Parc de la Sauvenière (P129), Wépion vieux port (P254), Wépion Jardin aux fraises (P272)
 - Vortex Arquet (V003), Erpent Val (V013), Pont de Luxembourg (V022), Namur Dodane (V028), Parking des Facs (V046), Namur Bosret (V049), **Namur Grognon SPI (V052)**, Namur La Plante (V063), Namur Notre-Dame (V068), Namur Parlement (V069)
- Dès le 20 juillet: gros travail des équipes pour inventorier les dégâts, sécher et remettre en état les équipements, intervenir sur les pompes inondés, réparer, remplacer et relancer les équipements
- Relance dès le 20 juillet de toutes les stations d'épuration (Sf Sart-Bernard, Houyet et Rochefort)
- Aujourd'hui seule la Station d'épuration de Houyet reste hors service
- Actuellement sur le territoire de la Ville, tout le système de collecte, pompage et assainissement fonctionne et seuls 3 km de réseaux soit 560 EH non épurés (réparations en cours) et désodorisation Vortex Grognon en cours

Impacts sur les installations INASEP des inondations



Impacts sur les installations INASEP des inondations

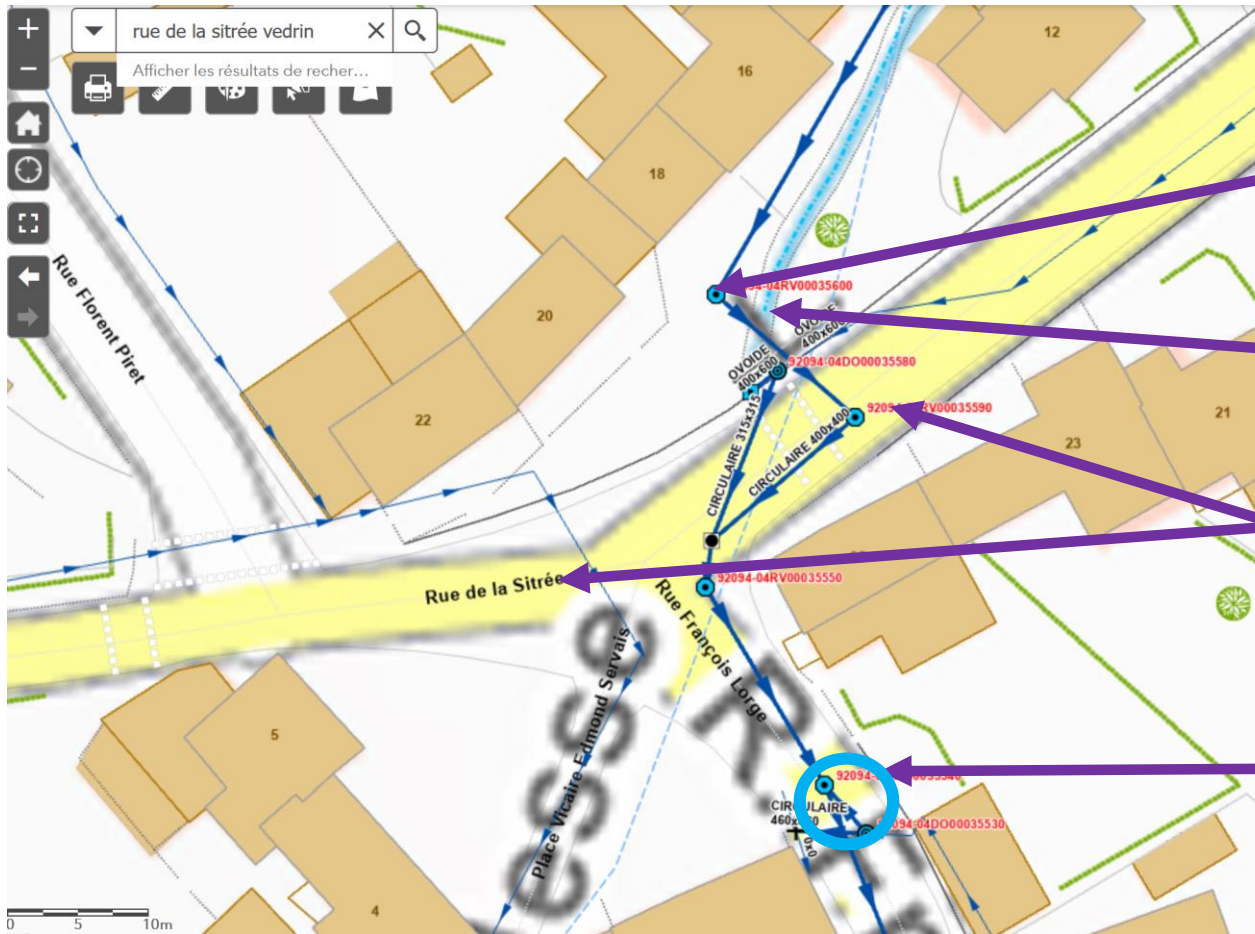
- Impacts orage 24 juillet sous l'angle des installations INASEP:
 - Houyoux: inondations liées au débordement du cours d'eau. Installations INASEP pas impliquées mais impactées (arrachage de manchettes de raccordement au collecteur).
Coordination INASEP SPW dans le cadre de la surveillance cf intervention nettoyage fin juin du SPW



Impacts sur les installations INASEP des inondations

- Impacts orage 24 juillet sous l'angle des installations INASEP: collecteur du FRIZET VEDRIN
- Complexité de l'assainissement des eaux usées à Vedrin
- Caractère exceptionnel de l'épisode orageux du 24 juillet (quantité de précipitations tombées de manière localisées sur une heure) intervenue après les fortes précipitations du 14-16 juillet et un printemps fortement pluvieux...
- Rappel réalisation des ouvrages installés pour des eaux usées avec simulation hydraulique.
- FRIZET déjà fort haut en juin
- Etat des lieux sur les opérations en cours
- Objectifs poursuivis: constats des impacts de cet événement exceptionnel sur les ouvrages, aménagements et solutions possibles pour réduire autant que faire se peut l'importance des conséquences d'un tel événement.

Description de la problématique au niveau de la rue de la Sitrée



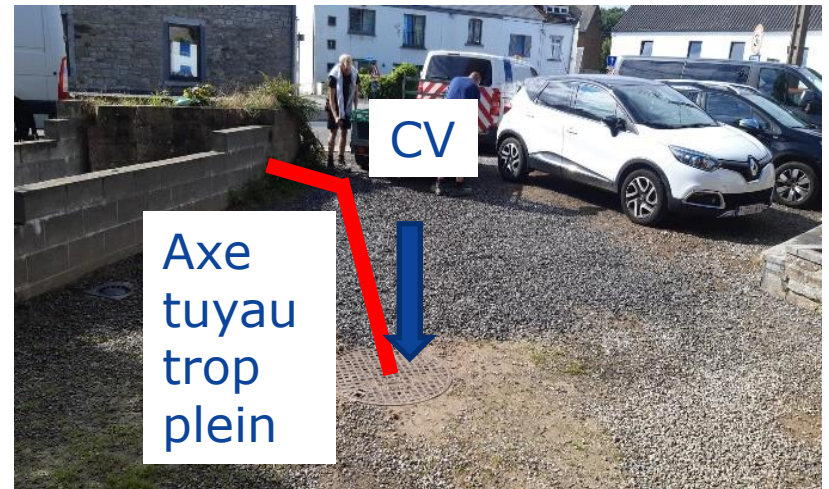
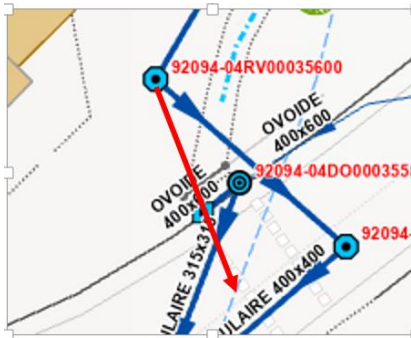
- 1) Débordement d'une Chambre de visite sur le collecteur
- 2) Débordement du Frizet
- 3) Ruissellement de surface non absorbé par les avaloirs
- 4) Débordement à la connexion entre l'égouttage

Etat des lieux à la rue de la Sitrée

- une étude hydro est proposée pour *l'analyse de l'ensemble du collecteur*,
- une pré-analyse hydraulique localisée sur la zone de la Sitrée a été faite,
- une endoscopie a eu lieu sur le tuyau de trop plein du DO rue François Lorge mais un renforcement a bloqué la caméra,
- un regard a été réalisé par la Ville sur ce tuyau de trop plein pour poursuivre l'inspection,
- une réunion INASEP/PROVINCE/Ville a eu lieu,
- la modification d'une CV a été réalisée avec création d'un trop plein sur la CV en face du numéro 18,
- le pertuis du Frizet ainsi que la connexion du DO avec le Frizet ont été inspectés en partie.

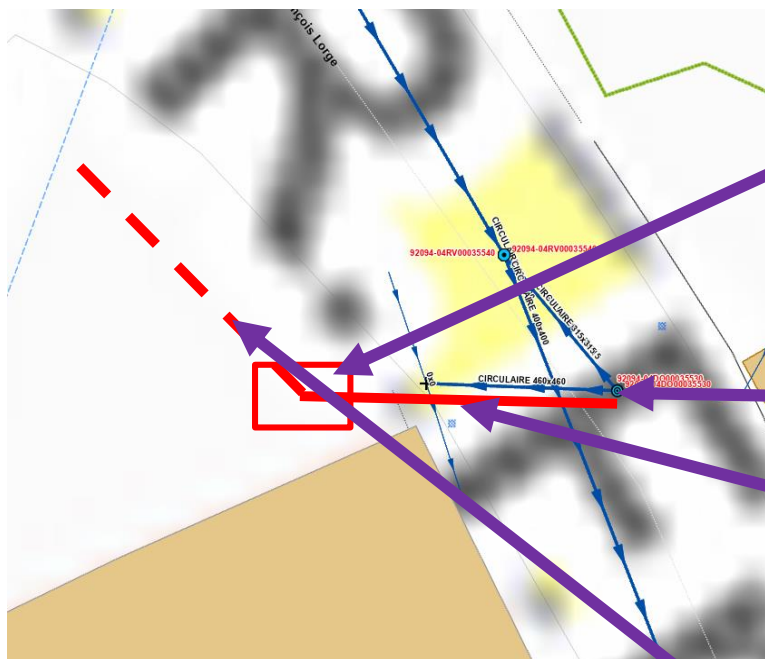
Travail réalisé à ce jour

Création d'un tuyau de trop plein sur le collecteur aboutissant au Frizet



Travail réalisé à ce jour

Réalisation d'une inspection caméra sur une partie du tuyau communal de trop plein d'un DO rue Lorge



Renforcement qui a bloqué l'endoscopie et a justifié la création d'un regard par la Ville de Namur

DO

Tronçon connu

Tronçon à investiguer

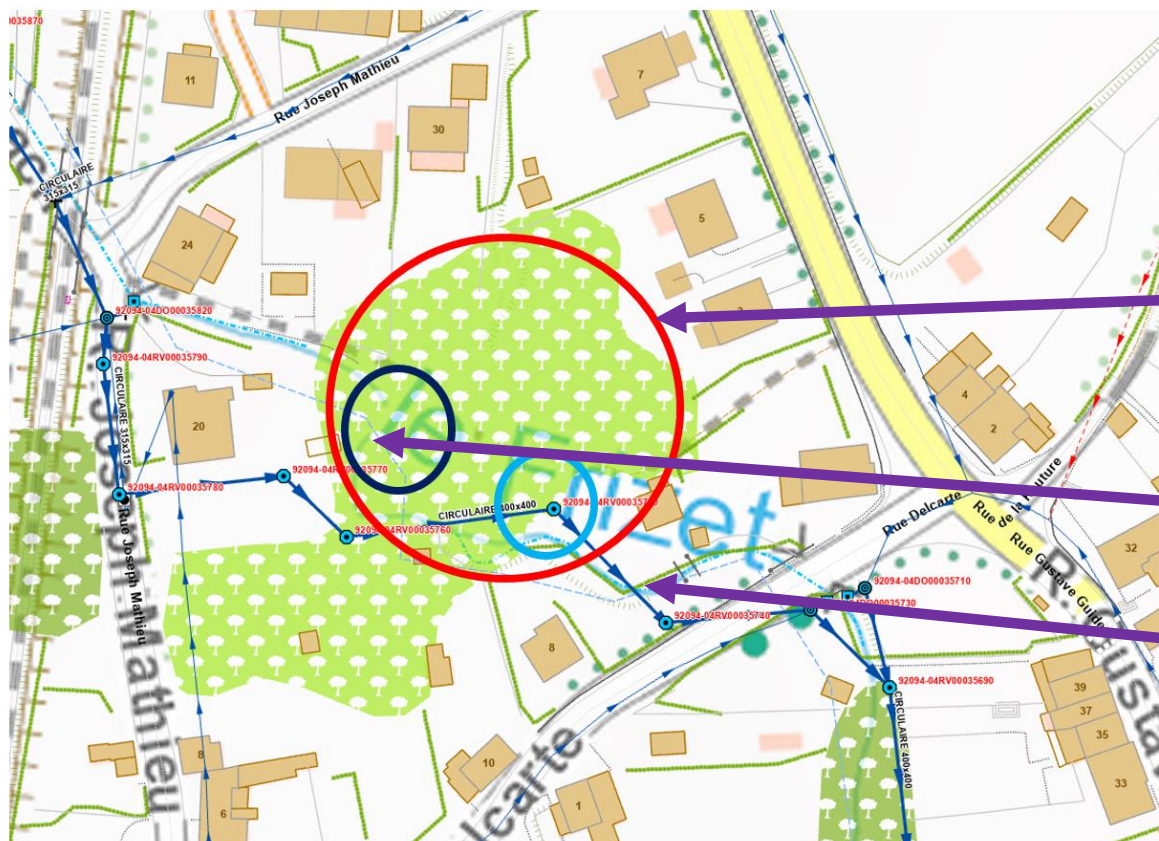
Photo du renforcement



Problématique

Rue Joseph Mathieu et Delcarte

1^{ère} Zone – Rue Delcarte et Rue Joseph Mathieu



Inondation de la parcelle privée en bordure du Frizet et du collecteur

Frizet

Collecteur

Cercle rouge = zone inondée

Cercle noir = zone où le Frizet a débordé. Garde d'eau de +/- 10 cm

Cercle bleu = CV qui a débordé. Elle est très basse avec une faible ligne d'eau.

Etat des lieux

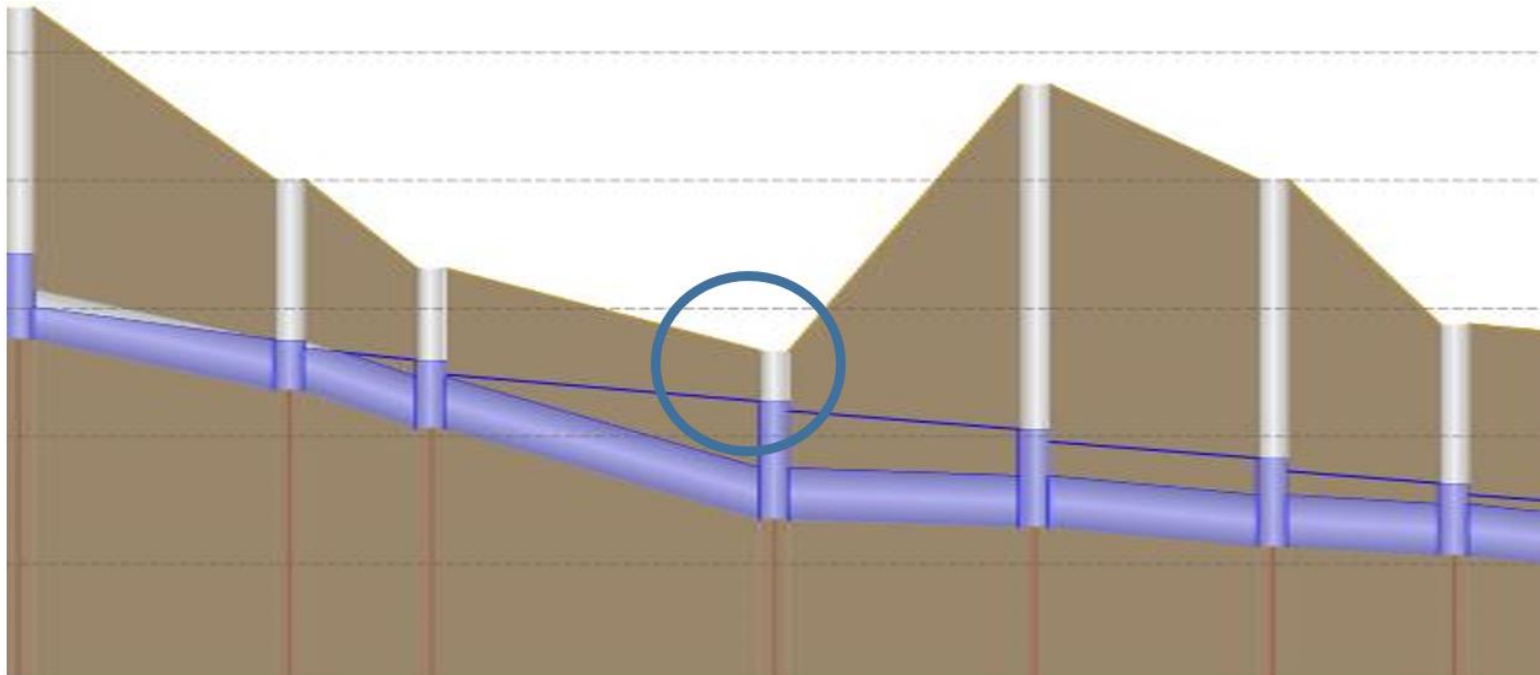
Rue Joseph Mathieu et Delcarte

- une étude hydro est proposée pour *l'analyse du collecteur*,
- une pré-analyse hydraulique localisée sur la zone a été faite permettant de valider la création de la réhausse de la chambre de visite qui déborde,
- une rehausse de chambre de visite a été faite par l'INASEP,
- la création d'une diguette et la mise à gabarit locale du lit du ruisseau ont été réalisées par la PROVINCE.

Travail réalisé à ce jour

Création d'une réhausse

Pré-analyse hydraulique par modélisation de la situation à la rue Delcarte permettant de valider la création de la réhausse de la chambre de visite qui déborde



Réhausse d'une chambre avec l'accord du riverain



Conclusion

Nous œuvrons à une remise en état complète de nos installations et à apporter des solutions, faire des aménagements là où c'est possible sur base de l'expérience des événements récents pour tenter de réduire dans la mesure du possible les impacts de ce type d'événement, et ce en collaboration étroite avec les acteurs concernés (SPW, Province, Ville) et en concertation avec les personnes concernées.

Merci