

# Service Technique de la Voirie



**NAMUR  
CAPITALE**

# Introduction

➔ Que fait le Service Technique Voirie en matière d'égouttage, de gestion des eaux ?

- Suivi des interpellations citoyennes ou de problèmes constatés
- Investigations et recherches de solutions par les agents techniques (test colorant, inspections via caméra endoscopique,...)
- Curage de canalisations et des inspections caméra par entreprise
- Traitement biologique des égouts
- Entretien des ruisseaux de 3<sup>ème</sup> catégorie
- Curage de fossés, désobstruction de tête d'aqueduc
- Réception des nouveaux lotissement -> demande et analyse des inspections caméras + Plans As Built
- Interventions ponctuelles et urgentes de réparations d'égout en interne ou via un marché
- Mise à niveaux de trapillon, reprofilage de filet d'eau, remplacement d'avaloirs

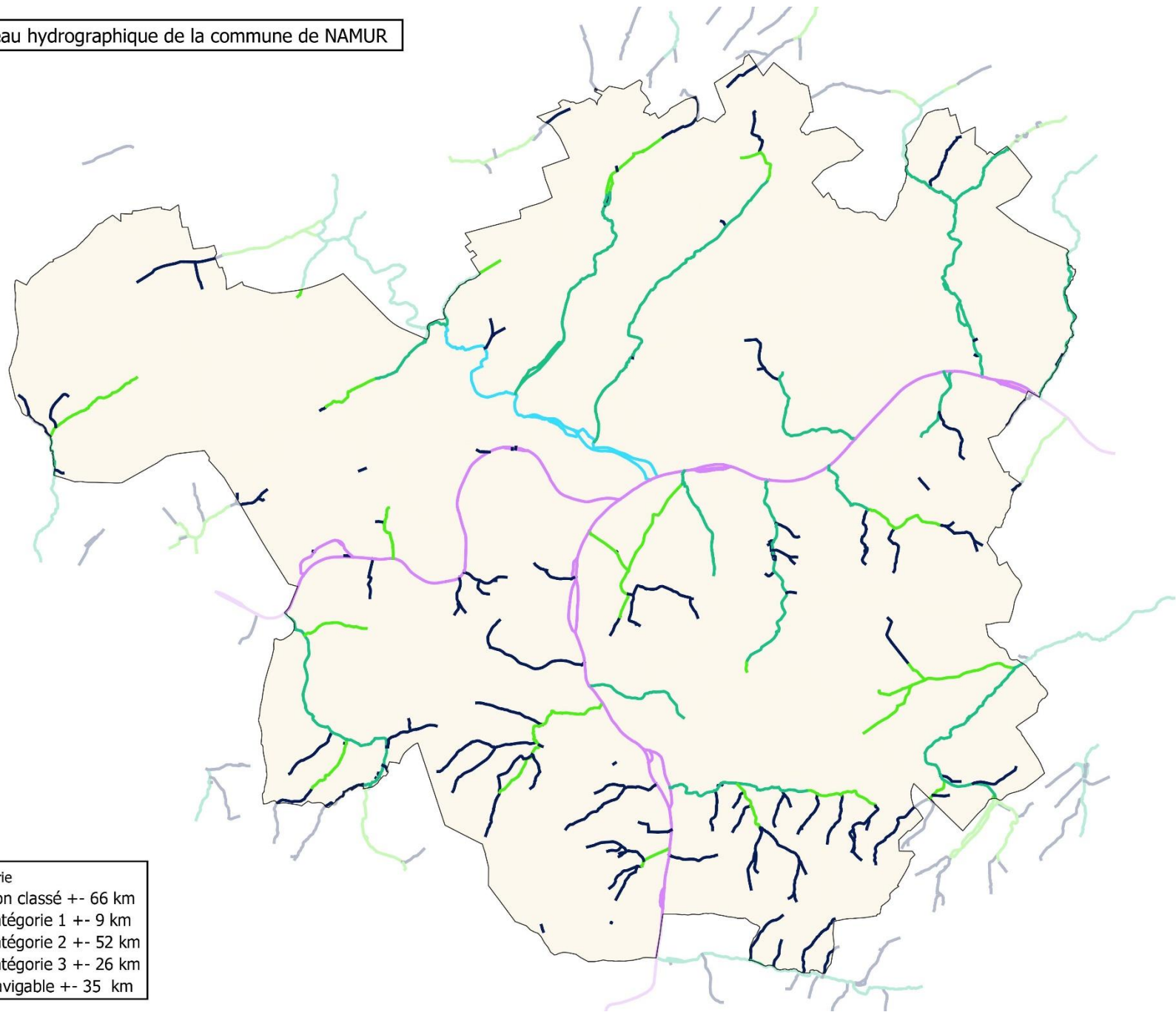


# Gestionnaires des voiries

1. Voiries régionales = nationales et autoroutes (+/- 130 km)
  - Bassins d'orage temporisant l'eau de ruissellement en provenance des autoroutes
  - Canalisations d'égouttage SPW évacuant leurs eaux de ruissellement généralement vers les cours d'eau
2. Voiries communales revêtues en domaine public (+/- 560 km)
  - Evacuation des eaux de ruissellement vers les fossés, les égouts, les cours d'eau.
  - Egouts dimensionnés pour évacuer les eaux usées des habitants et les eaux de ruissellement des voiries vers les stations d'épuration.
  - Principe pour les nouvelles habitations (après 01/01/2018 – Code de l'eau) qui doivent infiltrer les eaux claires dans leur parcelle.
  - les anciennes constructions rejettent toutes leurs eaux vers l'égout lorsqu'il y en a.
3. Voiries publiques sur terrain privé (+/- 65 km)
  - Parfois équipées d'égouts.



Réseau hydrographique de la commune de NAMUR



Catégorie	
—	Non classé +- 66 km
—	Catégorie 1 +- 9 km
—	Catégorie 2 +- 52 km
—	Catégorie 3 +- 26 km
—	Navigable +- 35 km

# Introduction

Par entreprises privées

Curage de canalisation



Inspection caméra via robot



En interne

Caméra endoscopique

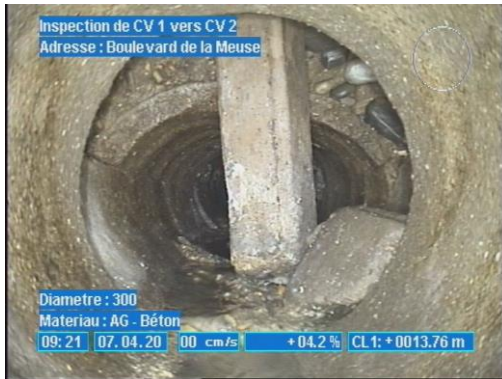


NAMUR  
CAPITALE

# Interventions du Service Technique de la Voirie

➔ Exemples de problèmes divers rencontrés :

Obstruction



Raccordement pénétrant



Câble ou conduite traversant



Présence de racines



Fissurations



Rejet de graisses dans les égouts



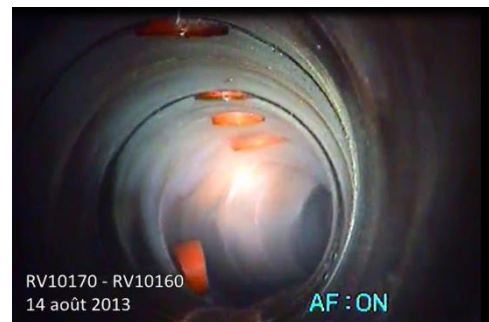
NAMUR  
CAPITALE

# Interventions du Service Technique de la Voirie

Présence de béton dans les avaloirs et égouts

Obstruction d'ouvrages par des débris

Raccordements trop bas



Ruisseaux canalisés par les riverains

Obstruction de ruisseaux par des débris

en théorie dans le 1/3 supérieur sinon refoulement dans les habitations lorsque la canalisation se met en charge

Filets d'eau non entretenus



NAMUR  
CAPITALE

# Interpellations adressées au STV

➡ demandes pour des dégradations diverses aux voiries ou trottoirs :

- +/- 100 demandes adressées par mail du 15/07 au 30/07

➡ demandes pour des problèmes d'inondations

- +/- 250 demandes adressées par mail du 15/07 au 30/07





# BILAN des dégâts sur l'ensemble du territoire namurois

➔ Dégradations diverses au domaine public :

- 36 rues concernées

➔ Accumulation de boue ou gravats :

- 27 rues concernées

➔ dégradations trottoirs/accotements :

- 41 rues répertoriées

➔ Nids de poule :

- 22 demandes d'interventions



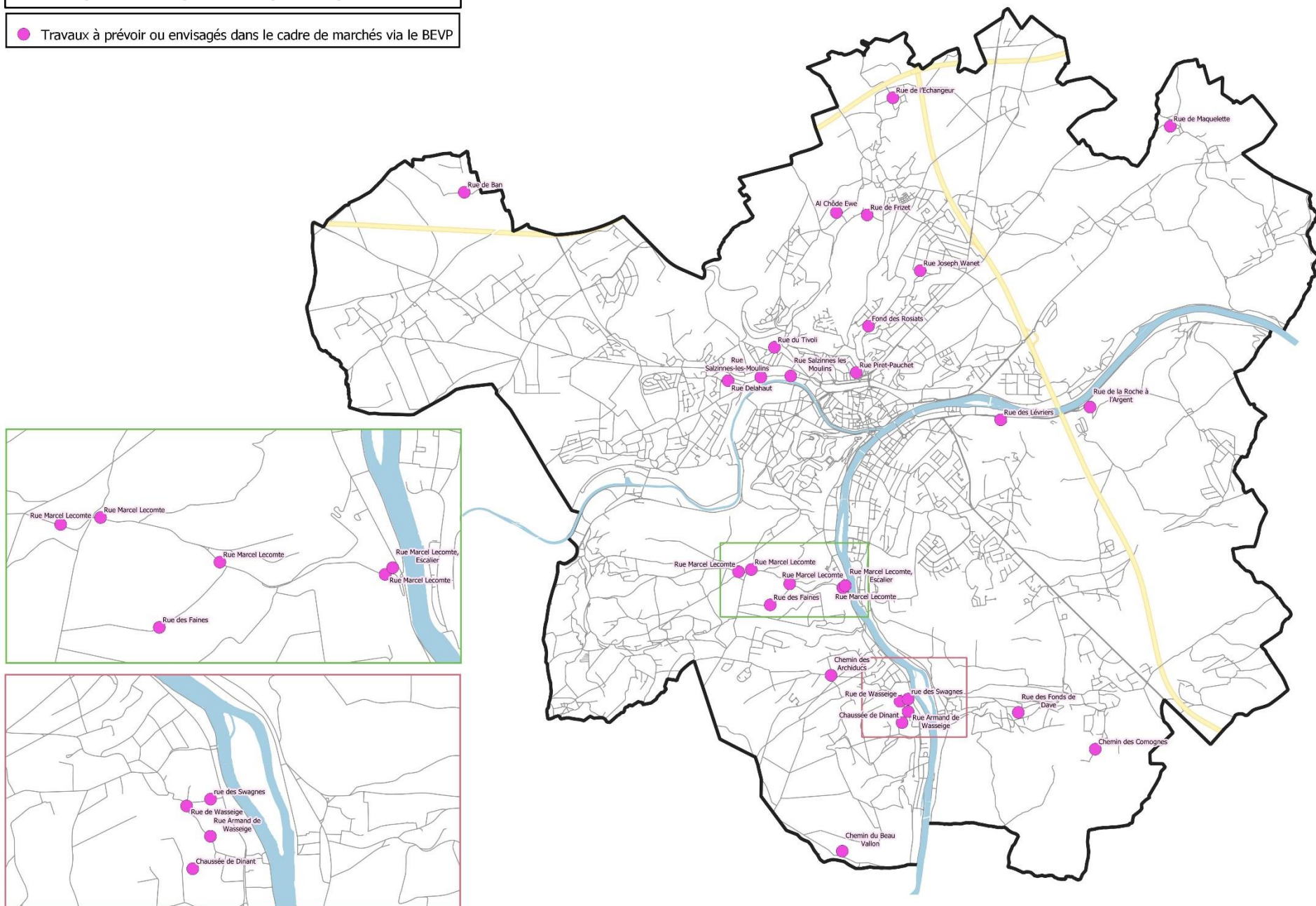
## ➔ Autres actions prioritaires du STV :

- Cadastre des dégâts au domaine public (trottoir, voirie, égouttage) ;
- Contrôle des ruisseaux (de différentes catégories et principalement de 3<sup>ème</sup>) ;
- Travaux de curage (via 2 camions de la SPGE pendant 2 jours + via marché externe) ;
- Inspections caméras diverses (exemple : rue Marcel Lecomte) ;
- Multiples réparations diverses par les équipes du service appuyées par d'autres départements de la Ville;
- Multiples réparations d'égouts par via des marchés publics en cours.



## Réparations par entreprises privées

● Travaux à prévoir ou envisagés dans le cadre de marchés via le BEVP



# Suivi de dossiers – quelques exemples

## ➔ Rue Marcel Lecomte Wépion

Sortie du ruisseau de sa canalisation obstruée (3m de profondeur) après le 15/07



Dégagement et débouchage du ruisseau canalisé le 22/07



NAMUR  
CAPITALE

# Suivi de dossiers – quelques exemples

➔ Rue Marcel Lecomte Wépion



Différentes actions réalisées et en cours :  
désobstruction du ruisseau canalisé, stabilisation  
des accotements,...



Etude Inasep à mettre à jour



**NAMUR  
CAPITALE**

# Suivi de dossiers – quelques exemples

➔ Rue Marcel Lecomte Wépion

Points noirs (canalisations du ruisseau trop petites)



Habitations et jardins inondés épisode 14-16/07

Pendant



Après



NAMUR  
CAPITALE

# Suivi de dossiers – quelques exemples

## ➔ Rue Marcel Lecomte Wépion

Points noirs (canalisations du ruisseau trop petites)

Avant (11/2020)



Après



Début du ruisseau canalisé



NAMUR  
CAPITALE

# Suivi de dossiers – quelques exemples

➔ Rue Marcel Lecomte Wépion

Destruction des escaliers



Avant



Après



**NAMUR  
CAPITALE**



# Suivi de dossiers – quelques exemples

## ➔ Effondrement Chaussée de Dinant



Evacuation des déblais par la Ville

Travaux d'élagage par la Province

Contrôle du réseau d'égouttage

Protection de la voirie et  
déviation par le SPW



NAMUR  
CAPITALE

# Suivi de dossiers – quelques exemples

➔ Bassin d'orage du SPW à Marche-Les-Dames



La vanne (ajutage) est fermée actuellement

-> l'ouvrage ne joue donc pas son rôle de temporisation

Impacts principaux :  
Abbaye et cimetière de MLD  
inondés



NAMUR  
CAPITALE

# Suivi de dossiers – quelques exemples

- ➔ Effondrement ruisseau des Chevreuils canalisé rue des Fonds de Dave



Désobstruction effectuée par le Service Technique de la voirie

Remplacement du tronçon via un marché



NAMUR  
CAPITALE

# Suivi de dossiers – quelques exemples

➔ Bassin d'orage du SPW à Vedrin



- travaux de terrassement effectués par le SPW après les inondations
- une étude du bassin versant concerné devrait démarrer prochainement (Le SPW associera la Ville et la Province)



# Suivi de dossiers – quelques exemples



## Rue Piret-Pauchet – Houyoux

- Inspection du pertuis 08/09/21
  - Réduction de la section (de 5 m à 2 m)  
goulet d'étranglement
  - Pas d'obstacle, pas d'embâcle
  - Radier lisse, pas de sédiment
- = Seule solution : temporisation en amont, bassins d'orage, ...



# Travaux de réparation en urgence – marchés publics

- Wépion, Rue Marcel Lecomte :



- agrandissement d'un pertuis,
- réparation d'une tête d'aqueduc,
- remise à ciel ouvert partielle du ruisseau,
- Réparation localisée du ruisseau canalisé,
- Réparation de l'escalier,
- Pose de bordures,

- Wépion, Rue des Faines :

- Stabilisation de la voirie,
- Pose d'une bordure haute,

- Jambes, Rue des Lévrieriers :

- Réfection complète de la voirie,
- Infrastructure pour récolte des eaux de la voirie,
- Stabilisation de la voirie,

- Réparation du revêtement de voiries :

- 5 rues concernées – 8.000 m<sup>2</sup>,

- Réparations de trottoirs empierrés endommagés :

- 7 rues concernées

- Vedrin, Fonds des Rosiats :

- Réparation d'une chambre de visite
- Réparation du bas de la rue

**+/- 500.000 €**



**NAMUR  
CAPITALE**

# Remerciements